













RPO Hjärt- och kärlsjukdomar



Översiktlig handlingsplan för 2026


Uppdaterad: 2026-03-17

Nationellt insatsområde	Prioriterat område och patientlöften	Aktiviteter	Uppföljning	Status
Vårdförlopp - Hjärtsvikt 1	Implementering av vårdförloppet i primärvård <ul style="list-style-type: none"> • erbjudas vård som är lätt tillgänglig för kontakt, bedömning och besök • erbjudas diagnostik och behandling samt uppföljning enligt bästa kunskap i varje möte • vara delaktig och välinformerad genom hela vårdkedjan • få tillgång till patientsäker vård 	<ul style="list-style-type: none"> • RJL: LPO arbetar tillsammans med primärvård och diagnostik • RKL: Ingen speciell organisation • RÖ: Återstartat lokal planering Tidplan	Indikatorer och mål "Sjuksköterske ledd sviktmottagning, mål xx% Optimal sviktbehandling, mål xx% Fysisk träning erbjuds, mål xx% ?	
	Implementering av eko-kardiografi inom en månad vid misstanke om hjärtsvikt <ul style="list-style-type: none"> • erbjudas diagnostik och behandling samt uppföljning enligt bästa kunskap i varje möte • få tillgång till jämlik vård 	RAG – klinisk fysiologi <ul style="list-style-type: none"> • RJL har projekt - klarar målen • RÖ har projekt – klarar målen • RKL ? Tidplan	Indikatorer och mål Ekokardiografi inom 4 veckor, mål 80% RJL 100% RKL? RÖ – 100% men få remisser	  
	Implementering av fysisk träning <ul style="list-style-type: none"> • erbjudas bästa möjliga hälsofrämjande insatser • få tillgång till jämlik vård 	RAG – fysisk träning Tidplan	Indikatorer och mål Fysisk träning till patienter med hjärtsvikt, mål xx%	
	Implementering av vårdförloppet i specialistvård	<ul style="list-style-type: none"> • Sjukhusens hjärtmottagningar Tidplan	Indikatorer och mål RIKS-Svikt Optimal sviktbehandling, mål 80% x	






Nationellt insatsområde	Prioriterat område och patientlöften	Aktiviteter	Uppföljning	Status
Vårdriktlinjer - Sek prevention vid kranskärlssjukdom	Implementering sker samordnat och vad gäller sjukhusvårdade hjärtinfarkter sker detta enligt riktlinjerna <ul style="list-style-type: none"> • erbjudas vård som är lätt tillgänglig för kontakt, bedömning och besök • erbjudas diagnostik och behandling samt uppföljning enligt bästa kunskap i varje möte • vara delaktig och välinformerad genom hela vårdkedjan • få tillgång till jämlik vård • erbjudas bästa möjliga hälsofrämjande insatser få tillgång till patientsäker vård 	Swedeheart – följa mätvärden	Indikatorer och mål Swedeheart – följa mätvärden enligt SEPHIA uppföljning och RPO:s kvartalsuppföljning	
	Öka antalet patienter som genomför fysisk träning på sjukhus eller i pågående forskningsstudie	RAG – fysisk träning	Indikatorer och mål SEPHIA uppföljning och RPO:s kvartalsuppföljning Mål:	
	Implementering av riktlinjerna för alla patienter med kranskärlssjukdom	Samordning med primärvården i SÖSR RAG – fysisk träning	Indikatorer och mål Journaldata? RJL - Diverportalen	
	Implementering av riktlinjerna för alla patienter med kärlsjukdom		Indikatorer och mål Journaldata?	

Nationellt insatsområde	Prioriterat område och patientlöften	Aktiviteter	Uppföljning	Status
Vårdförlopp - Kritisk benischemi	Implementering via RAG kärlikirurgi <ul style="list-style-type: none"> • erbjudas vård som är lätt tillgänglig för kontakt, bedömning och besök • erbjudas diagnostik och behandling samt uppföljning enligt bästa kunskap i varje möte • vara delaktig och välinformerad genom hela vårdkedjan • få tillgång till jämlik vård • erbjudas bästa möjliga hälsofrämjande insatser och välfungerande screeningprogram • få tillgång till patientsäker vård • erbjudas kostnadseffektiv vård 	?	Indikatorer och mål ?	
Vårdförlopp - Venös insufficiens	Implementering via RAG kärlikirurgi <ul style="list-style-type: none"> • erbjudas vård som är lätt tillgänglig för kontakt, bedömning och besök • erbjudas diagnostik och behandling samt uppföljning enligt bästa kunskap i varje möte • vara delaktig och välinformerad genom hela vårdkedjan • få tillgång till jämlik vård • erbjudas bästa möjliga hälsofrämjande insatser och välfungerande screeningprogram • få tillgång till patientsäker vård • erbjudas kostnadseffektiv vård 	?	Indikatorer och mål ?	

Nationellt insatsområde	Prioriterat område och patientlöften	Aktiviteter	Uppföljning	Status
Vårdförlopp - Hjärtsvikt 2	<ul style="list-style-type: none"> • erbjudas vård som är lätt tillgänglig för kontakt, bedömning och besök • erbjudas diagnostik och behandling samt uppföljning enligt bästa kunskap i varje möte • vara delaktig och välinformerad genom hela vårdkedjan • få tillgång till jämlik vård • erbjudas bästa möjliga hälsofrämjande insatser och välfungerande screeningprogram • få tillgång till patientsäker vård • erbjudas kostnadseffektiv vård 	NAG – hjärtsvikt, del 2 <ul style="list-style-type: none"> • RJK: LPO arbetar tillsammans med primärvård och diagnostik • RKL: Ingen speciell organisation • RÖ: Återstartat lokal planering Tidplan	Indikatorer och mål ”Sjuksköterske ledd sviktmottagning, mål xx% Optimal sviktbehandling, mål xx% Fysisk träning erbjuds, mål xx% ?	
Vårdförlopp - Hypertoni	<ul style="list-style-type: none"> • erbjudas vård som är lätt tillgänglig för kontakt, bedömning och besök • erbjudas diagnostik och behandling samt uppföljning enligt bästa kunskap i varje möte • vara delaktig och välinformerad genom hela vårdkedjan • få tillgång till jämlik vård • erbjudas bästa möjliga hälsofrämjande insatser och välfungerande screeningprogram • få tillgång till patientsäker vård • erbjudas kostnadseffektiv vård 	NAG – hypertoni ej påbörjat	Indikatorer och mål	

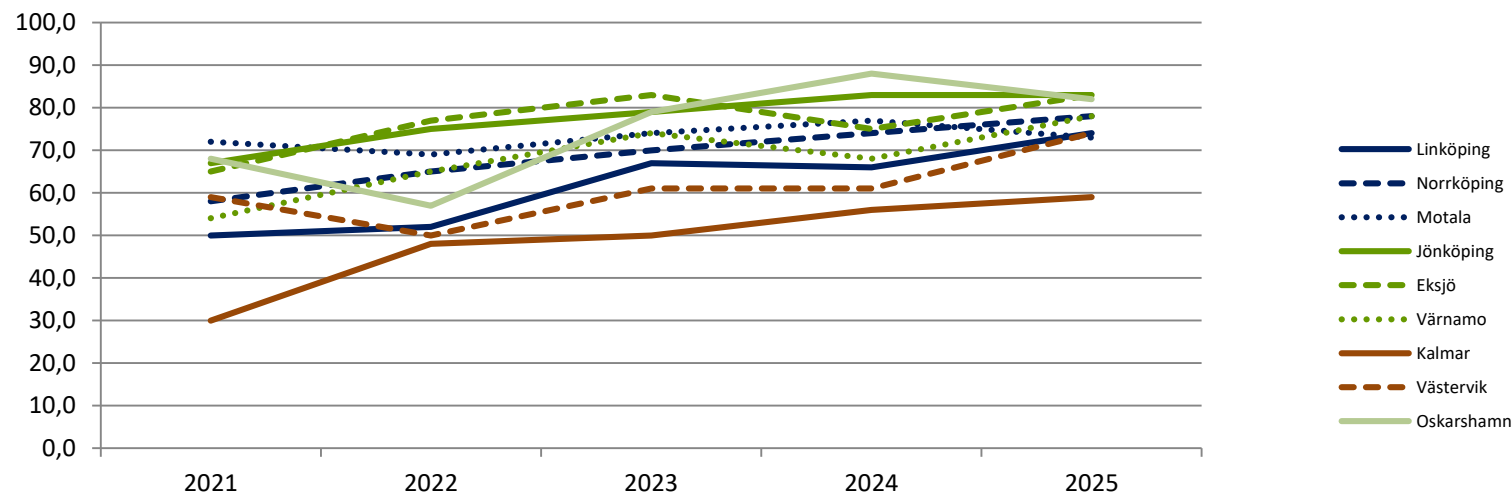
Nationellt insatsområde	Prioriterat område och patientlöften	Aktiviteter	Uppföljning	Status
Vårdförlopp Kronisk kranskärslssjukdom	<ul style="list-style-type: none"> • erbjudas vård som är lätt tillgänglig för kontakt, bedömning och besök • erbjudas diagnostik och behandling samt uppföljning enligt bästa kunskap i varje möte • vara delaktig och välinformerad genom hela vårdkedjan • få tillgång till jämlik vård • erbjudas bästa möjliga hälsofrämjande insatser och välfungerande screeningprogram • få tillgång till patientsäker vård • erbjudas kostnadseffektiv vård 	NAG startar 2026	Indikatorer och mål	

Sjukvårdsregionalt insatsområde	Prioriterat område och patientlöften	Aktiviteter	Uppföljning	Status
ST-utbildning - kardiologi	Utbildning av ST-läkare <ul style="list-style-type: none"> erbjudas diagnostik och behandling samt uppföljning enligt bästa kunskap i varje möte 	Utbildningsprogram, en dag vår och två dagar höst	Fortskrider enligt plan med gruppering under RPO	
Läkemedelsrekommendationer	Gemensamma läkemedelsrekommendationer <ul style="list-style-type: none"> få tillgång till jämlik vård få tillgång till patientsäker vård erbjudas kostnadseffektiv vård 	Möten tillsammans med RSG Läkemedel Dialog om indikationer - kostnader	Fortlöpande	
Forskningssamarbete	<ul style="list-style-type: none"> Prioritering av patientnära forskning 	<ul style="list-style-type: none"> Genomgång av pågående och planerade forskningsprojekt i SÖSR och LiU Öka antalet forskningsprojekt som använder hela SÖSR 		

Sjukvårdsregionalt insatsområde	Prioriterat område och patientlöften	Aktiviteter	Uppföljning	Status
Hjärtsvikt – fall för utredning – transplantation? Pump?		Hantering av patienter med svår hjärtsvikt – sjukvårdsregional utbildning/kommunikation om remittering till US		
Lipoprotein(a)	Gemensamma läkemedelsrekommendationer <ul style="list-style-type: none"> • få tillgång till jämlik vård • få tillgång till patientsäker vård • erbjudas kostnadseffektiv vård 	Uppdrag till SÖSR grupp – Lennart Nilsson	Uppdrag slutredovisas under 2026	
Riktlinjer för Nilemdo	Gemensamma läkemedelsrekommendationer <ul style="list-style-type: none"> • få tillgång till jämlik vård • få tillgång till patientsäker vård • erbjudas kostnadseffektiv vård 	Uppdrag till SÖSR grupp – Lennart Nilsson	Uppdrag slutredovisas under 2026	
Pacemakerverksamheten	CSP?	RJL – utveckling, beslut RÖ		
Endocardit		Hantering av patienter med endocardit – MDK med kardiolog, infektionsläkare, thoraxkirurg 1 kontaktväg in till US		

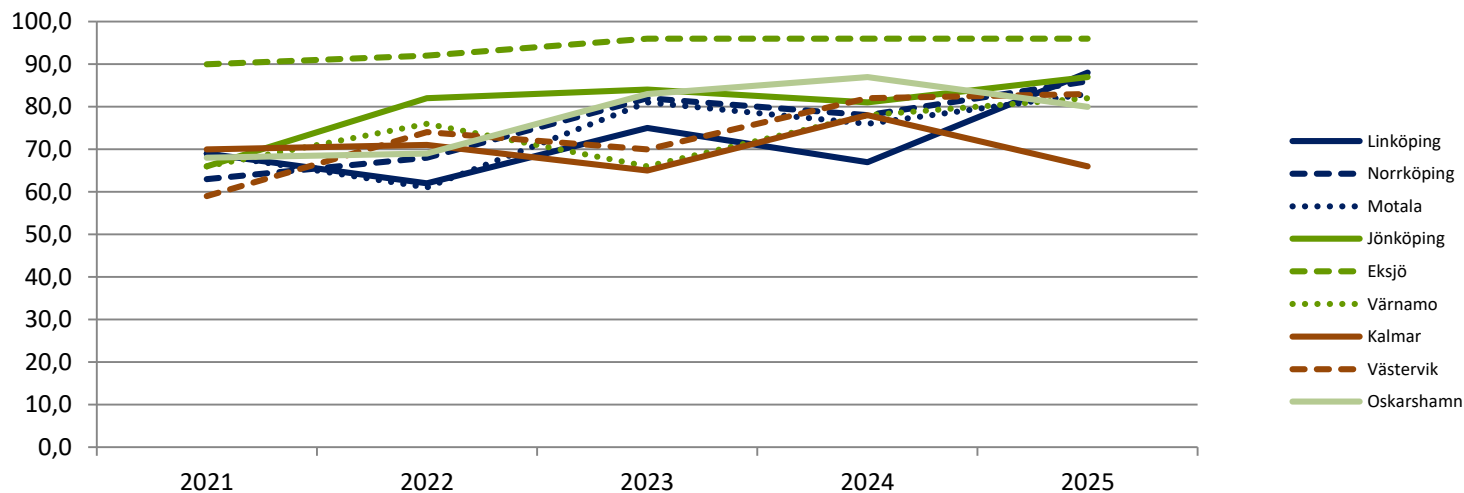
Resultat – sekundär prevention, LDL-kolesterol - 2025

– Andel patienter under 80 år som når målvärde LDL-kolesterol < 1,4 mmol/l ett år efter hjärtinfarkt (SEPHIA).



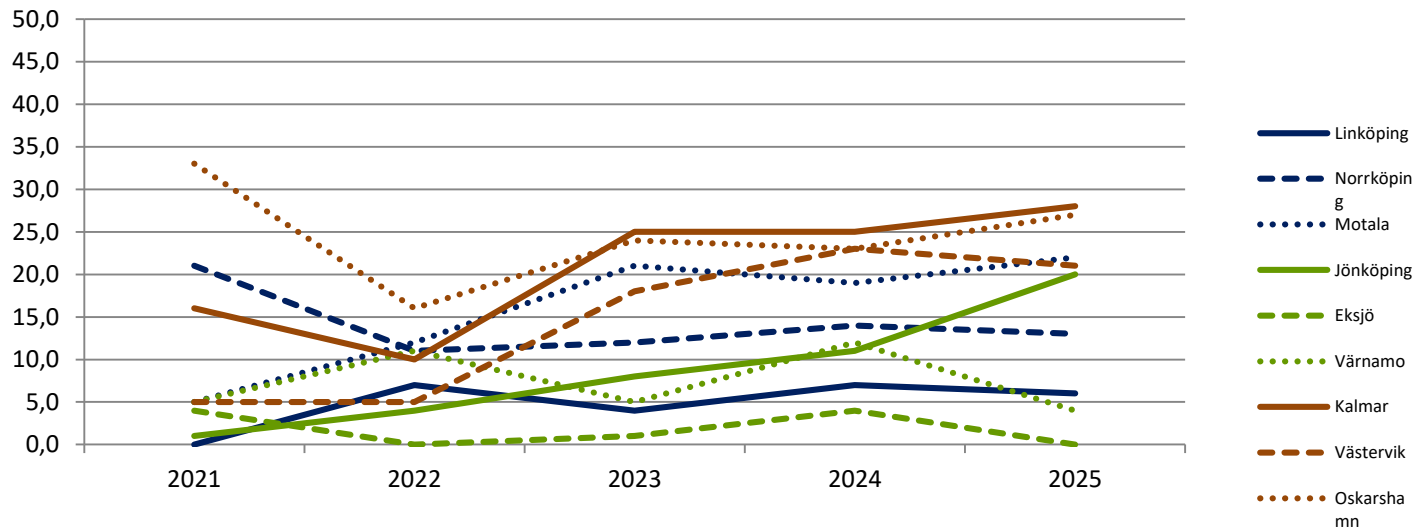
Resultat – sekundär prevention, blodtryck - 2025

■ Andel patienter under 80 år med systoliskt blodtryck < 140 mmHg 1 år efter hjärtinfarkt (SEPHIA) Andel patienter under 80 år med systoliskt blodtryck < 140 mmHg 1 år efter hjärtinfarkt (SEPHIA)



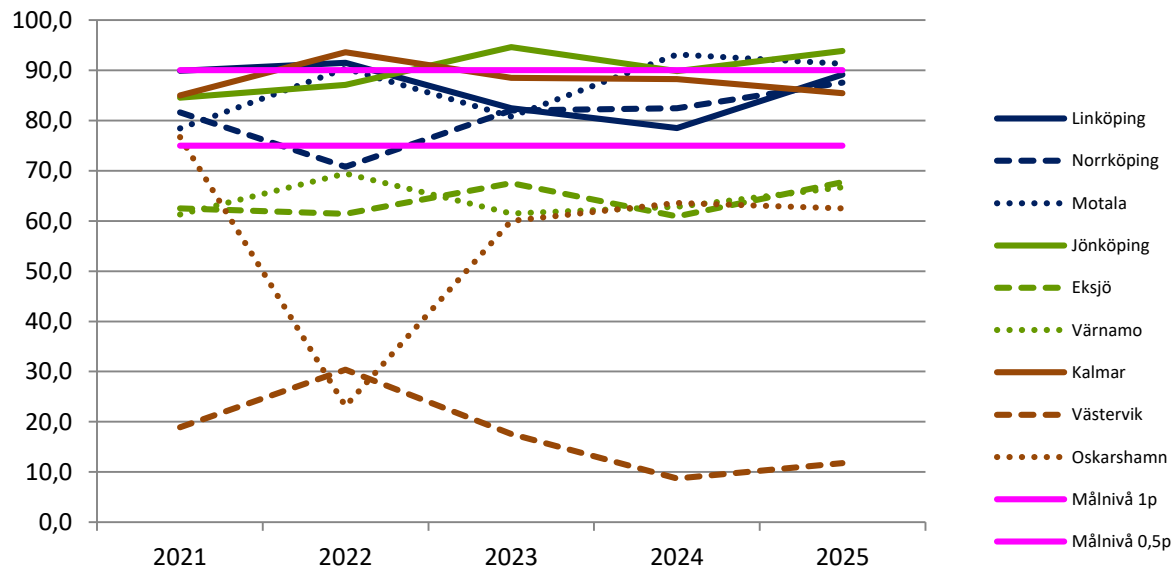
Resultat – sekundär prevention, fysisk träning - 2025

- Andel patienter under 80 år som 1 år efter hjärtinfarkt deltagit i fysiskt träningsprogram under minst 3 månader (SEPHIA)



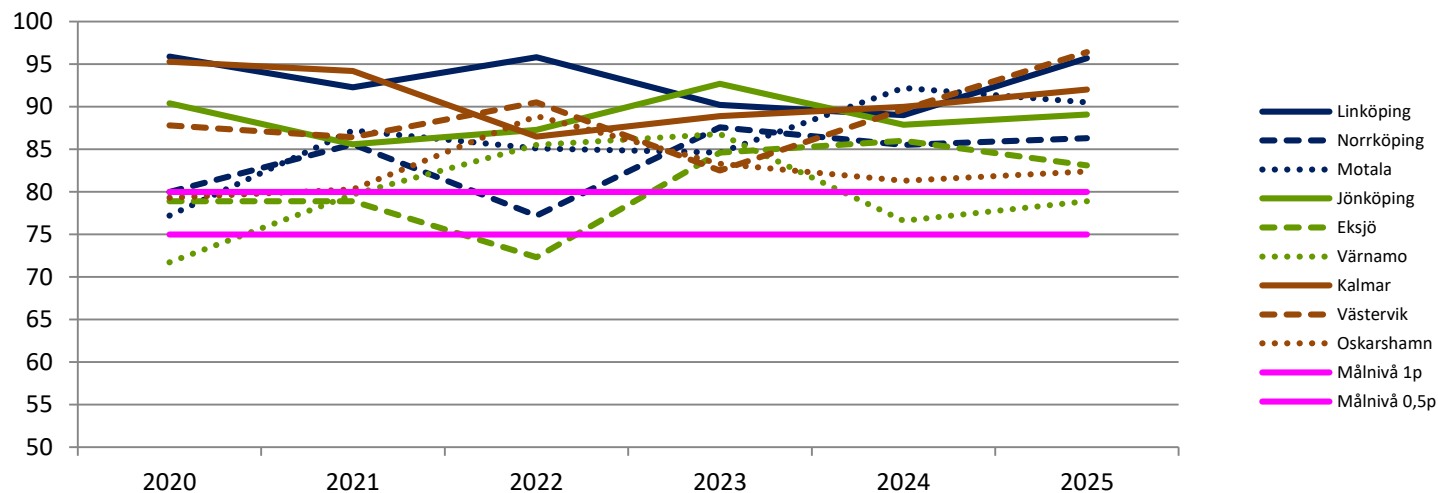
Resultat – STEMI inom 90 minuter - 2025

- Andel patienter under 80 år med ST-höjningsinfarkt som får reperfusion inom 90 minuter från reperfusionsgrundande EKG



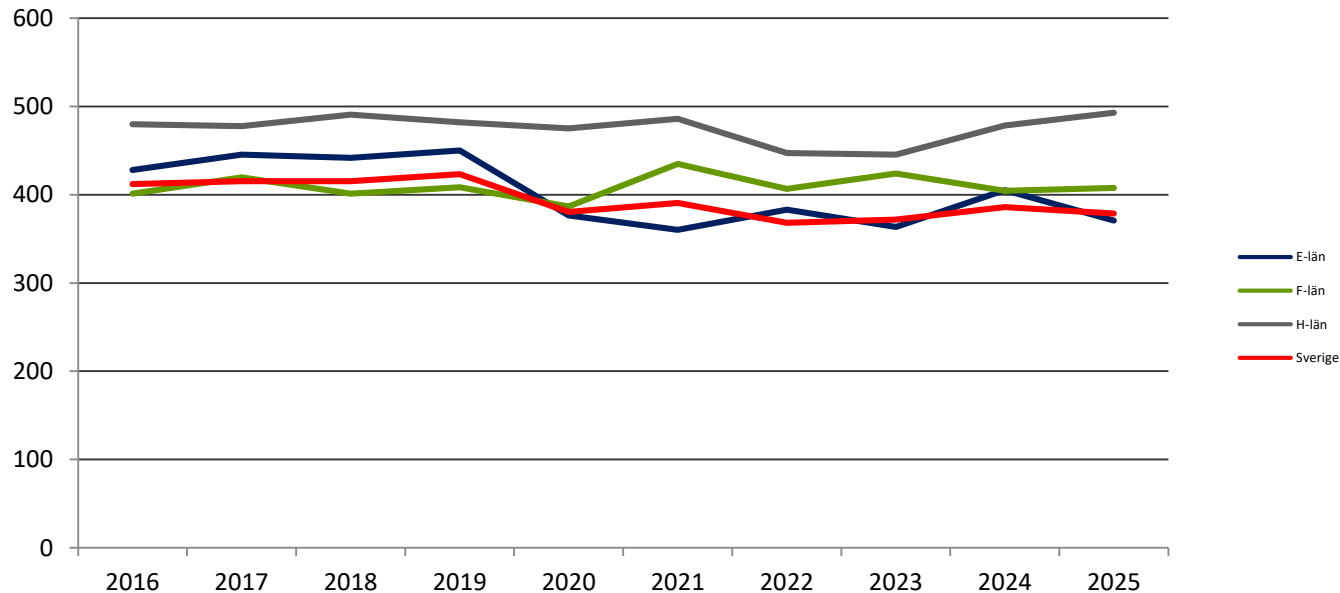
Resultat – NSTEMI inom 72 timmar - 2025

Andel patienter under 80 år med icke-ST-höjningsinfarkt och med indikation som får kranskärlsröntgen (coronarangiografi) inom 72 timmar



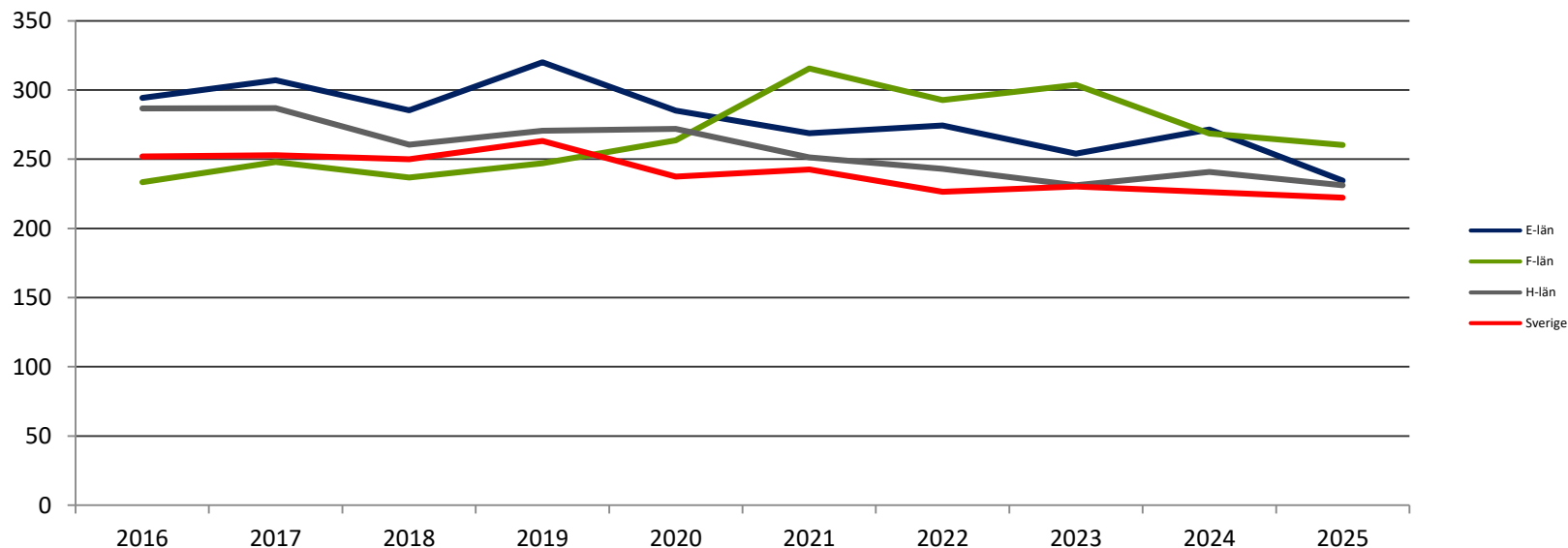
Resultat – Coronarangiografi – 2025

- Antal utförda kranskärlsröntgen (coronarangiografi) per 100 000 invånare



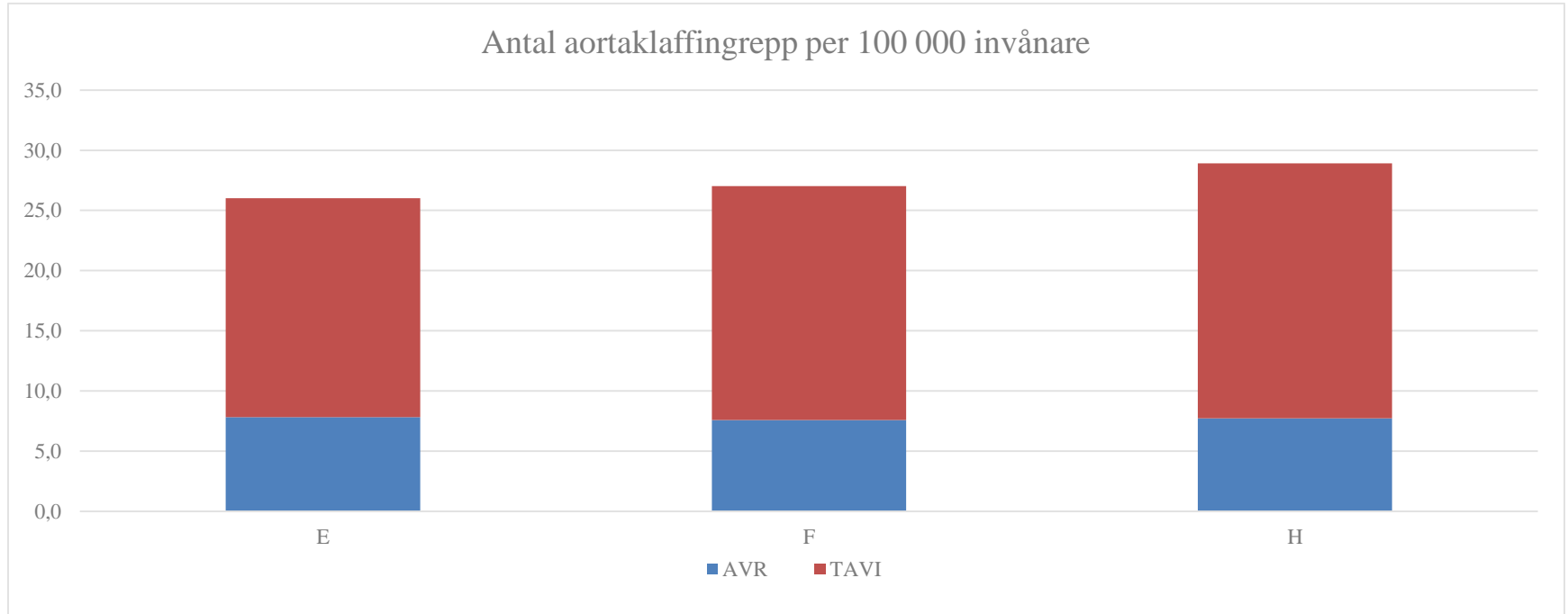
Resultat – PCI – 2025

- Antal utförda PCI inkl diagnostik per 100 000 invånare



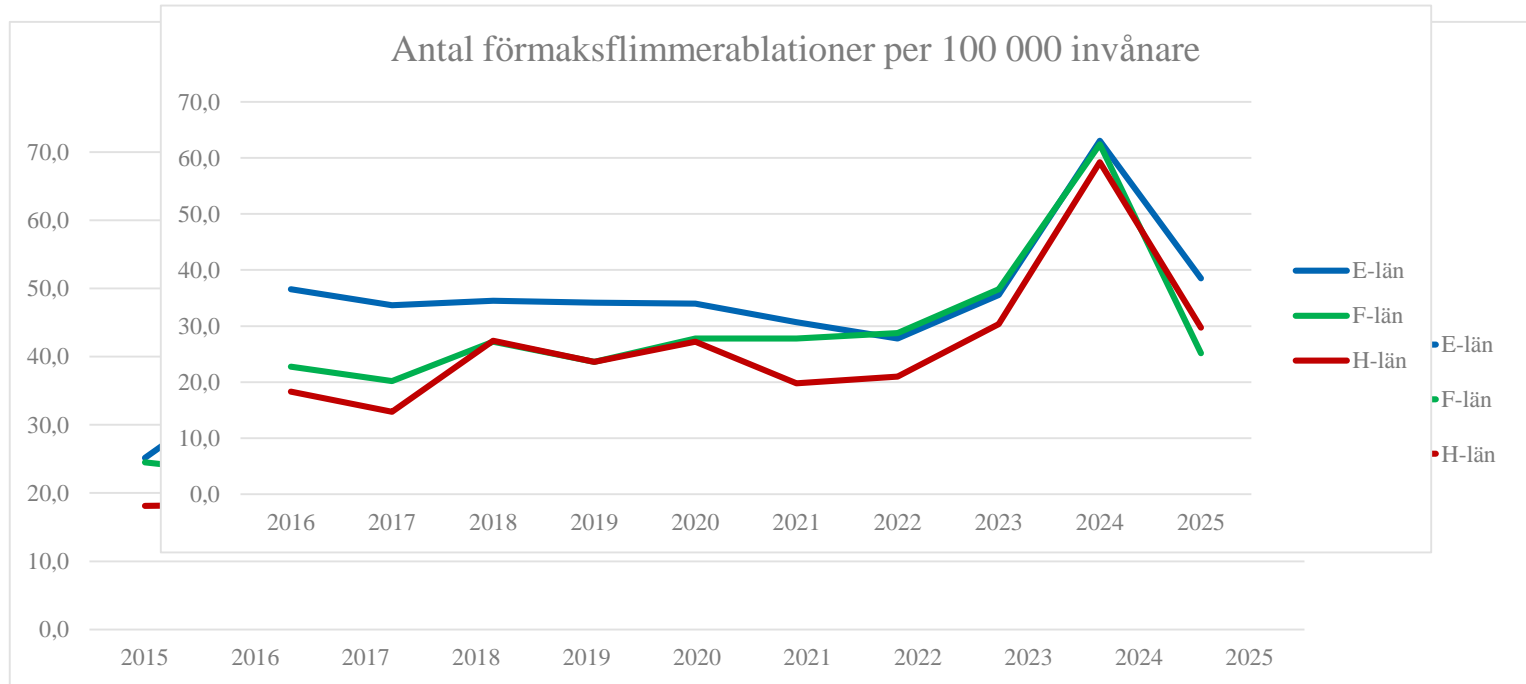
Resultat – AVR – 2025

- Antal aortaklaffingrepp per 100 000 invånare



Resultat – ablation av förmaksflimmer – 2025

- Antal förmaksflimmerablationer per 100 000 invånare



Resultat – ICD - 2025

Resultat – pacemaker - 2025

Utmaningar

- Samverkan med primärvården - folksjukdomar
- Implementering av vårdförloppen
 - Kritisk benischemi – RAG kärllkirurgi
 - Venös insufficiens – RAG kärllkirurgi
 - Hjärtsvikt, nydebuterad respektive kronisk svikt
- Sekundär prevention – målnivåer
- Kvalitetsindikatorer för hjärtsvikt

www.sydostrasjukvardsregionen.se