

Uppdragsbeskrivning för regional arbetsgrupp Klinisk Fysiologi i Sydöstra sjukvårdsregionen

Kunskapsbaserad, jämlik och resurseffektiv vård

Region Jönköpings län, Region Kalmar län och Region Östergötland bildar tillsammans Sydöstra sjukvårdsregionen.

Sjukvårdsregionen organiserar regionala programområden som motsvarar de nationella programområdena som Sveriges regioner beslutat samverka i för en mer kunskapsbaserad, jämlik och resurseffektiv vård.

Med regionala programområden bygger sjukvårdsregionen vidare på ett mångårigt och framgångsrikt samarbete utifrån regionernas samverkansavtal och Samverkansnämndens årliga överenskommelse om samverkan och vård i sjukvårdsregionen.

Samverkan ska bidra till att bästa möjliga kunskap används i varje möte mellan patient och vårdpersonal. Systemet för kunskapsstyrning ska stödja ett kontinuerligt och gemensamt lärande där regioner och sjukvårdsregioner gör varandra framgångsrika.

Systemet för kunskapsstyrning bygger på att varje nivå tar ansvar för sin del och samspelar med de andra nivåerna:

Vårdteamet

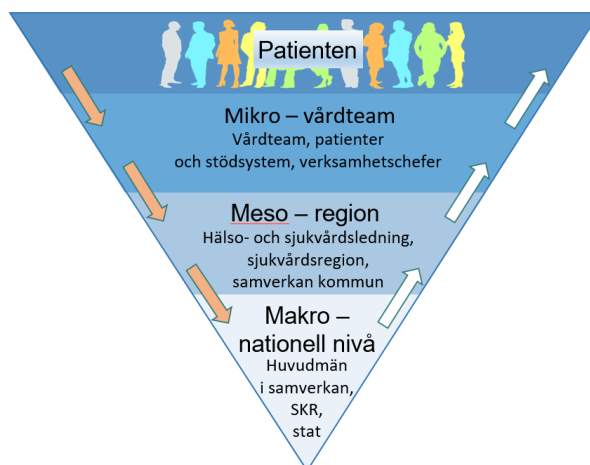
- Utgår från bästa möjliga kunskap
- Anpassar arbetet efter individens behov
- Analyserar sina resultat
- Sätter mål
- Efterfrågar stöd när det behövs
- Gör ständiga förbättringar
- Sprider goda erfarenheter

Sjukvårdsregional/regional nivå

- Sätter mål, analyserar och följer resultat
- Återkopplar och för dialog om kvalitet
- Tillhandahåller lättillgängliga kunskapsstöd
- Har en struktur för implementering och förbättringsarbete
- Stöder samverkan

Nationell nivå

- Samverkar med huvudmän och myndigheter
- Samverkar om nationella kunskapsunderlag
- Samverkar om indikatorer, uppföljning, jämförelser och analyser
- Samverkar i gemensamma utvecklingsområden



Utgångspunkter

Patientlöften om god vård

Utifrån **Socialstyrelsens sex dimensioner av god vård** har Samverkansnämnden formulerat löften att patienter i Sydöstra sjukvårdsregionen ska:

- erbjudas vård som är lätt tillgänglig för kontakt, bedömning och besök
- erbjudas diagnostik, behandling och uppföljning enligt bästa kunskap i varje möte
- vara delaktig och välinformerad genom hela vårdkedjan
- få tillgång till jämlik vård
- erbjudas bästa möjliga hälsofrämjande insatser och välfungerande screeningprogram
- få tillgång till patientsäker vård
- erbjudas kostnadseffektiv vård

I Sydöstra sjukvårdsregionen prioriteras patientnära forskning.

Uppdrag

Arbetsgruppen för Klinisk Fysiologi arbetar på uppdrag av programområde Hjärt- och kärlsjukdomar och ska inom ramen för sitt område

- aktivt bidra till införande och användning av nationella kunskapsstöd
- samordna regionernas kvalitets- och utvecklingsarbeten för god och jämlik vård
- stödja utfasning av vård som inte skapar värde för patienten
- systematiskt följa upp och analysera resultat utifrån patientlöften och uppsatta mål
- analysera konsekvenser och lämna synpunkter på remisser om nationella kunskapsstöd, nationell högspecialiserad vård och andra prioriterade områden
- omvärldsbevaka och initiera frågor för sjukvårdsregional och nationell samverkan
- ta vara på patienternas egenkraft och stärka patientperspektivet
- i samverkan med RPO Hjärt- och kärlsjukdomar skapa sjukvårdsregionala riktlinjer

Tidplan och leveranser

Permanent arbetsgrupp

Arbetssätt

Arbetsgrupper arbetar processinriktat och utgår från vad som är bäst för invånarna. Grupperna utformar sina arbetssätt och aktiviteter för att kunna fullgöra sitt uppdrag.

Rapportering

Regionala Arbetsgruppen Klinisk Fysiologi rapporterar regelbundet till RPO Hjärt- och kärlsjukdomar och ordföranden för arbetsgruppen deltar vid RPO:s möten.

Sammansättning

Ansvariga kärllkirurger vid;

Universitetssjukhuset i Linköping: Mariam Åström Aneq, sammankallande

Länssjukhuset Ryhov i Jönköping: Johnny Nijm

Länssjukhuset i Kalmar: Joanna Webb

Sammanhållandes uppdrag

Sammanhållande är anställd inom respektive region.

Arbetsgruppens sammanhållande:

- driver gruppens arbete framåt och säkerställer att uppdraget fullföljs
- etablerar relevanta kontakter
- initierar, planerar och leder möten
- skapar rutiner för och fördelar arbete i samråd med gruppen
- håller kontakt med programrådets processtöd

Deltagares uppdrag

Deltagarna är anställda inom respektive organisation.

Arbetsgruppens deltagare:

- representerar sin organisation
- bidrar med sakkunskap
- samarbetar aktivt
- förankrar och kommunicerar i sin egen organisation

Deltagare i med uppdrag i nationella arbetsgrupper representerar hela sjukvårdsregionen.

Finansiering

Respektive region finansierar sina representanter i arbetsgrupper. Kostnaderna bör fördelas rättvist mellan regionerna över tid.