

Regionalt programområdet Hälsöfrämjande

Handlingsplan 2026

Patientlöftena

Som patient i Sydöstra sjukvårdsregionen ska du:

- erbjudas vård som är lätt tillgänglig för kontakt, bedömning och besök
- erbjudas diagnostik, behandling och uppföljning enligt bästa kunskap i varje möte
- vara delaktig och välinformerad genom hela vårdkedjan
- få tillgång till jämlik vård
- erbjudas bästa möjliga hälsofrämjande insatser och välfungerande screeningprogram
- få tillgång till patientsäker vård
- erbjudas kostnadseffektiv vård

I Sydöstra sjukvårdsregionen prioriteras patientnära forskning.

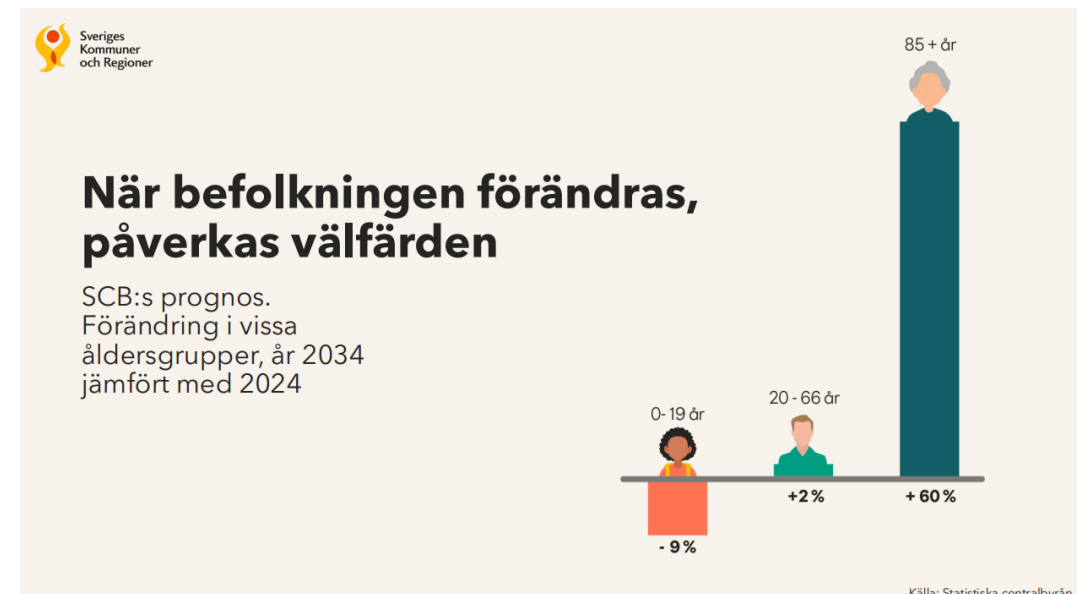
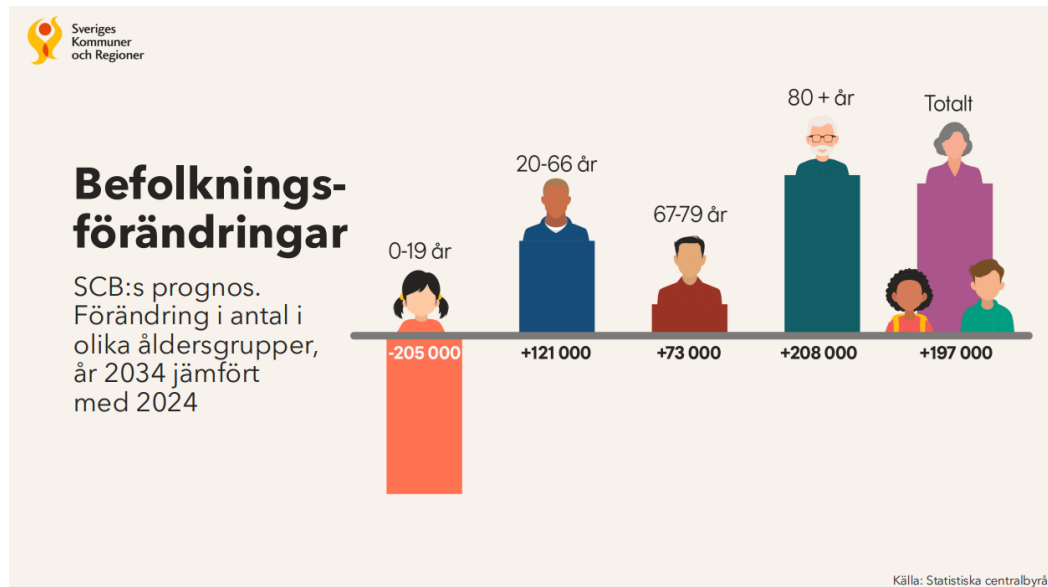


Utmaningar

Hälsa- och sjukvården står inför stora utmaningar:

- Den demografiska utvecklingen (fler äldre och färre barn)
- Ökad ojämlikhet i hälsa i befolkningen och olika grupper har olika förutsättningar att ta hand om sin hälsa
- Risk för digitalt utanförskap när digitaliseringen går fort
- Ökande kompetens- och resursbrist samtidigt som hög arbetslöshet (hur ställer samhället om utifrån behov?)
- Ekonomiskt tuff situation
- Krig i närområdet, desinformation och polarisering
- Klimatförändringar

Vi befinner oss i gapet där efterfrågan och behov inte täcks upp av våra resurser. Vi behöver tänka nytt, prioritera och göra annorlunda (vi kan inte fortsätter att göra som vi alltid gjort). Att få till en omställning mot en mer Nära vård är en nödvändighet och är på agendan hos alla tre regioner.



Utvecklingstendenser i samhället

- Mindre fokus på hälsa, hälsofrämjande och sjukdomsförebyggande arbete.
- Större behov av snabb omvärldsbevakning och framtidsspaning för att tidigt upptäcka vad som kommer påverka folkhälsan.
- Ökad psykisk ohälsa.
- Fokus på vidareutveckling av digitala lösningar.
- Ökad samverkan mellan olika sektorer i samhället.
- Ökat fokus på högriskstrategier på bekostnad av befolkningsinriktade, kompensatoriska insatser.

Fokusområden 2026

- Gemensam omvärldsspaning kring nationell folkhälsopolitik
- Regionala arbetsgrupper
 - Tobak och nikotin
 - Hälsan spelar roll
 - Fysisk aktivitet
 - SRHR
 - Suicidprevention
- Stärkt samverkan med kommuner, patienter och civilsamhälle

Nationellt insatsområde	Prioriterat område och patientlöften	Aktiviteter	Uppföljning av aktiviteter	Status
<p>Förvaltning kunskapsstöd</p> <p>Enhetlig dokumentation av levnadsvanor</p>	<p>Gemensam omvärldsspaning kring nationell folkhälsopolitik</p>	<ul style="list-style-type: none"> Läsa och diskutera relevanta rapporter, så som SKR:s ekonomirapport, ”Utan spaning ingen aning”, ”Folkhälsan i Sverige – årsrapport” och dylikt. En rapport per möte med fokus på sjukvårdsregionala frågor. 	<p>Kontinuerlig uppföljning under året.</p>	
<p>Förvaltning kunskapsstöd</p> <p>Enhetlig dokumentation av levnadsvanor</p>	<p>Regionala arbetsgrupper (RAG)</p> <p>Patientlöften:</p> <ul style="list-style-type: none"> erbjudas diagnostik och behandling och uppföljning enligt bästa kunskap i varje möte vara delaktig och välinformerad genom hela vårdkedjan få tillgång till jämlik vård erbjudas bästa möjliga hälsofrämjande insatser och välfungerande screeningprogram få tillgång till patientsäker vård 	<ul style="list-style-type: none"> Tobak och nikotin <ul style="list-style-type: none"> Följa statistik kring specifika sjukdomar. Hälsan spelar roll <ul style="list-style-type: none"> Följeforskning. Spridning nationellt. Uppföljning och utveckling. Fysisk aktivitet och stillasittande <ul style="list-style-type: none"> Se över FaR-utbildning. Bevaka Folkhälsomyndighetens satsning kring stillasittande. SRHR Suicidprevention 	<p>Regelbundna avstämningar med RPO.</p>	

Nationellt insatsområde	Prioriterat område och patientlöften	Aktiviteter	Uppföljning	Status
<p>Förvaltning kunskapsstöd</p> <p>Enhetlig dokumentation av levnadsvanor</p>	<p>Stärkt samverkan med kommuner, patienter och civilsamhälle</p> <p>Patientlöften:</p> <ul style="list-style-type: none"> • erbjudas vård som är lätt tillgänglig för kontakt, bedömning och besök • vara delaktig och välinformerad genom hela vårdkedjan • få tillgång till jämlik vård • erbjudas bästa möjliga hälsofrämjande insatser och välfungerande screeningprogram • få tillgång till patientsäker vård • erbjudas kostnadseffektiv vård 	<ul style="list-style-type: none"> • Erfarenhetsutbyte/samverkan med kommuner, patienter och civilsamhälle vid behov. • Stående mötespunkt med reflektion om hur vi beaktat patient/närståendeperspektivet under mötet. 	<p>Kontinuerlig uppföljning under året.</p>	

Hälsofrämjande och sjukdomsförebyggande

Hälsofrämjande och sjukdomsförebyggande arbete behöver bedrivas på samtliga nivåer och i samverkan med olika aktörer för att nå bästa effekt.

