

Regionalt programområdet Hälsöfrämjande

Handlingsplan 2025

Patientlöftena

Som patient i Sydöstra sjukvårdsregionen ska du:

- erbjudas vård som är lätt tillgänglig för kontakt, bedömning och besök
- erbjudas diagnostik, behandling och uppföljning enligt bästa kunskap i varje möte
- vara delaktig och välinformerad genom hela vårdkedjan
- få tillgång till jämlik vård
- erbjudas bästa möjliga hälsofrämjande insatser och välfungerande screeningprogram
- få tillgång till patientsäker vård
- erbjudas kostnadseffektiv vård

I Sydöstra sjukvårdsregionen prioriteras patientnära forskning.

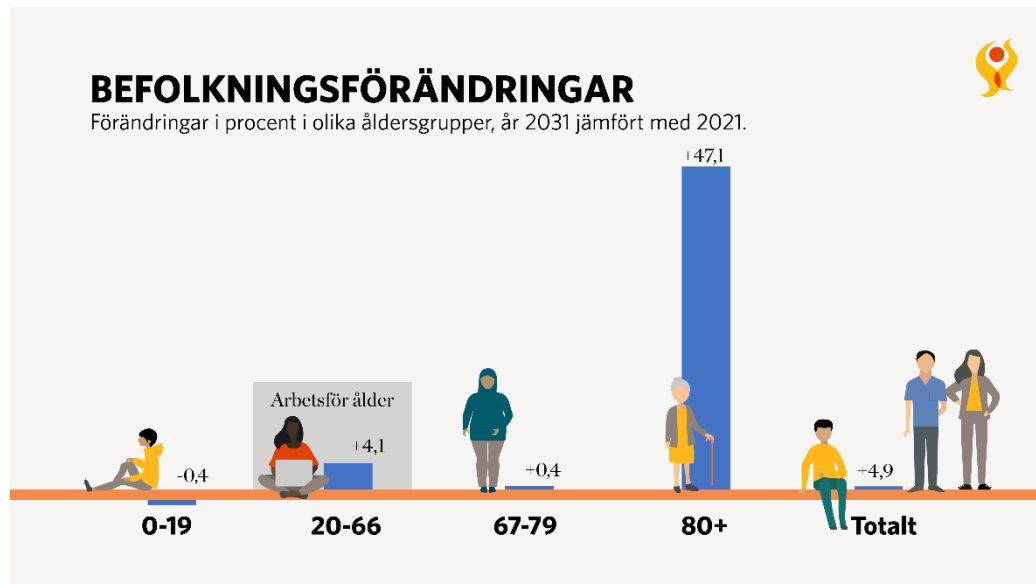


Utmaningar

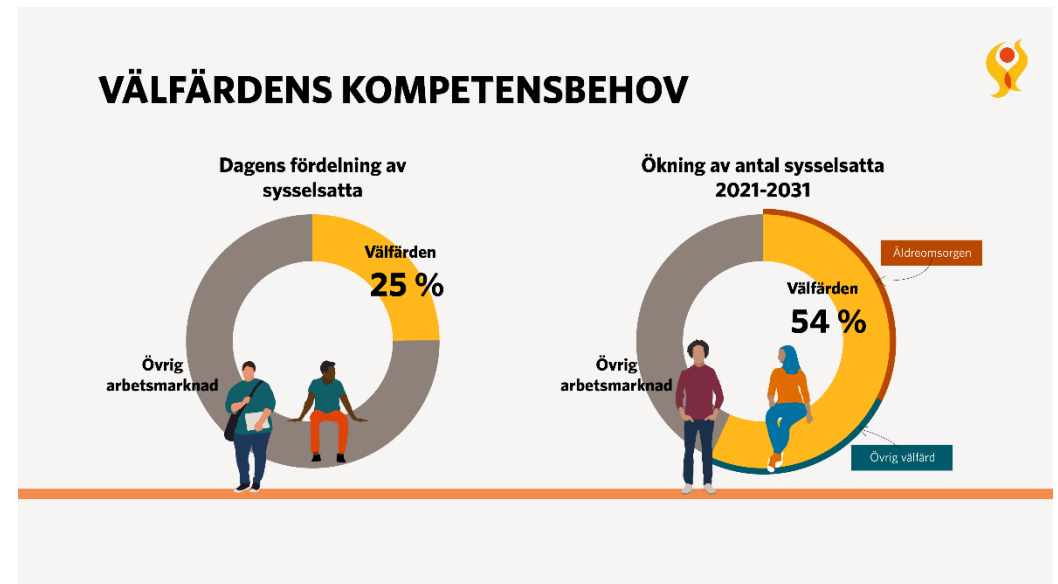
Hälso- och sjukvården står inför stora utmaningar:

- En allt äldre befolkning (ökat sjukvårdsbehov)
- Ökad ojämlikhet i hälsa i befolkningen och olika grupper har olika förutsättningar att ta hand om sin hälsa
- Ökande kompetens- och resursbrist
- Ekonomiskt tuff situation

Vi befinner oss i gapet där efterfrågan och behov inte täcks upp av våra resurser. Vi behöver tänka nytt, prioritera och göra annorlunda (vi kan inte fortsätter att göra som vi alltid gjort). Att få till en omställning mot en mer Nära vård är en nödvändighet och är på agendan hos alla tre regioner.



Sydöstra sjukvårdsregionen



Region Jönköpings län

Region Kalmar län

Region Östergötland

Utvecklingstendenser

Stort fokus på:

- Hälsa, hälsofrämjande och sjukdomsförebyggande arbete. Stor förståelse för att förebyggande arbete är nödvändigt för att klara framtida utmaningar. Detta ställer krav på prioriteringar.
- Omvärldsbevakning och framtidsspaning för att tidigt upptäcka vad som kommer påverka folkhälsan.
- Psykisk (o)hälsa.
- Miljö och klimat.
- Vidareutveckling av digitala lösningar.
- Ökad samverkan – samarbete med andra RPO, kommuner, civilsamhället och patienter/invånare.
- Kompensatoriska insatser, öka friskfaktorer.

Fokusområden 2025

- Enhetlig dokumentation levnadsvanor
- Stärkt koppling till forskning om hälsofrämjande och sjukdomsförebyggande arbete
- Hälsan spelar roll
- Regionala arbetsgrupper
- Stärkt samverkan med kommuner, patienter och civilsamhälle

Nationellt insatsområde	Prioriterat område och patientlöften	Aktiviteter	Uppföljning av aktiviteter	Status
<p>Nationellt vårdprogram och vårdförlopp levnadsvanor</p> <ul style="list-style-type: none"> Enhetlig dokumentation 	<p>Enhetlig dokumentation levnadsvanor</p> <p>Patientlöften:</p> <ul style="list-style-type: none"> erbjudas diagnostik och behandling och uppföljning enligt bästa kunskap i varje möte vara delaktig och välinformerad genom hela vårdkedjan få tillgång till jämlik vård erbjudas bästa möjliga hälsofrämjande insatser 	<p>Pågår under hela 2025</p> <ul style="list-style-type: none"> Erfarenhetsutbyte om implementering av enhetlig dokumentation. 	<ul style="list-style-type: none"> Återkommande utbyte under årets möten. I slutet av 2025, statusuppdatering från respektive region: hur långt har implementeringen kommit, hur har det fungerat? 	
	<p>Hälsan spelar roll</p> <p>Kurser som vänder sig till personer med LSS-insats. Med syfte att påverka fysisk aktivitet och matvanor för att uppnå en god hälsa.</p> <p>Patientlöften</p> <ul style="list-style-type: none"> vara delaktig och välinformerad genom hela vårdkedjan erbjudas bästa möjliga hälsofrämjande insatser 	<p>Pågår under hela 2025</p> <ul style="list-style-type: none"> Följeforskning. Spridning nationellt. Uppföljning och utveckling. <p>https://halsanspelarroll.se/</p>	<p>Lyssnar in vid de två möten under året då RAG är med och berättar om sitt arbete.</p>	

Nationellt insatsområde	Prioriterat område och patientlöften	Aktiviteter	Uppföljning	Status
	<p>Stärkt koppling till forskning om hälsofrämjande och sjukdomsförebyggande arbete</p> <p>Patientlöften:</p> <ul style="list-style-type: none"> • erbjudas vård som är lätt tillgänglig för kontakt, bedömning och besök • erbjudas diagnostik, behandling och uppföljning enligt bästa kunskap i varje möte • vara delaktig och välinformerad genom hela vårdkedjan • få tillgång till jämlik vård • erbjudas bästa möjliga hälsofrämjande insatser och välfungerande screeningprogram • få tillgång till patientsäker vård • erbjudas kostnadseffektiv vård 	<p>Kartlägga hur vi tar forskningsuppdrag vidare från RPO.</p> <p>Diskussion med forskningsrepresentanter vid något/några möten under året.</p>	<p>Följer upp status vid varje möte.</p>	
	<p>Regionala arbetsgrupper (RAG)</p> <p>Patientlöften:</p> <ul style="list-style-type: none"> • erbjudas diagnostik och behandling och uppföljning enligt bästa kunskap i varje möte • vara delaktig och välinformerad genom hela vårdkedjan • få tillgång till jämlik vård • erbjudas bästa möjliga hälsofrämjande insatser och välfungerande screeningprogram • få tillgång till patientsäker vård 	<p>Starta en gränsöverskridande RAG tillsammans med RPO Äldres hälsa och palliativ vård: Fallprevention.</p>	<p>Statusuppdatering i slutet av året.</p>	

Nationellt insatsområde	Prioriterat område och patientlöften	Aktiviteter	Uppföljning	Status
	<p>Stärkt samverkan med kommuner, patienter och civilsamhälle</p> <p>Patientlöften:</p> <ul style="list-style-type: none"> • erbjudas vård som är lätt tillgänglig för kontakt, bedömning och besök • vara delaktig och välinformerad genom hela vårdkedjan • få tillgång till jämlik vård • erbjudas bästa möjliga hälsofrämjande insatser och välfungerande screeningprogram • få tillgång till patientsäker vård • erbjudas kostnadseffektiv vård 	<p>Medvetandegöra RPO och RAG samt planera för hur vi kan samverka med kommuner, patienter och civilsamhälle.</p>	<p>Kontinuerlig uppföljning under året.</p>	

Hälsofrämjande och sjukdomsförebyggande

Hälsofrämjande och sjukdomsförebyggande arbete behöver bedrivas på samtliga nivåer och i samverkan med olika aktörer för att nå bästa effekt.

