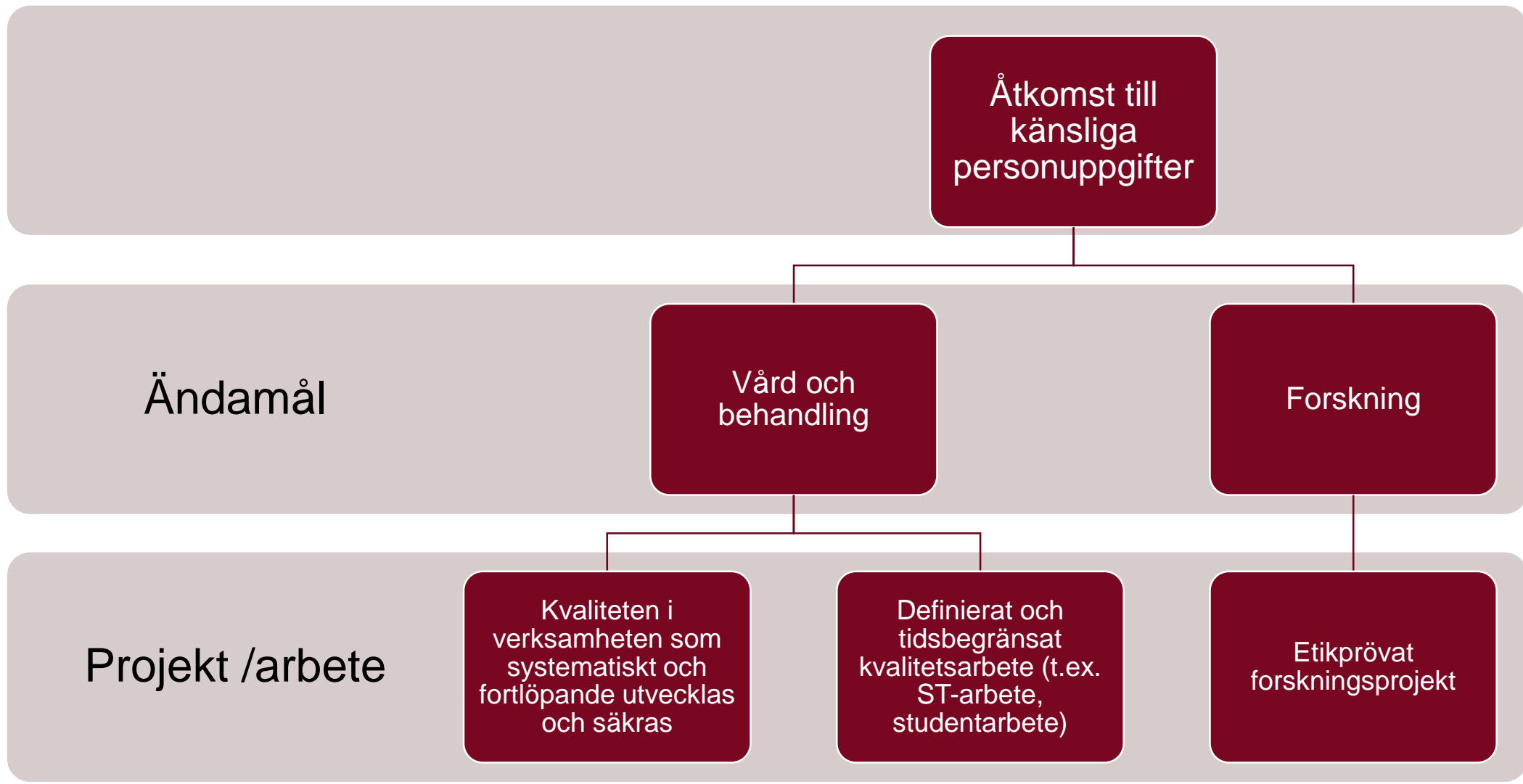
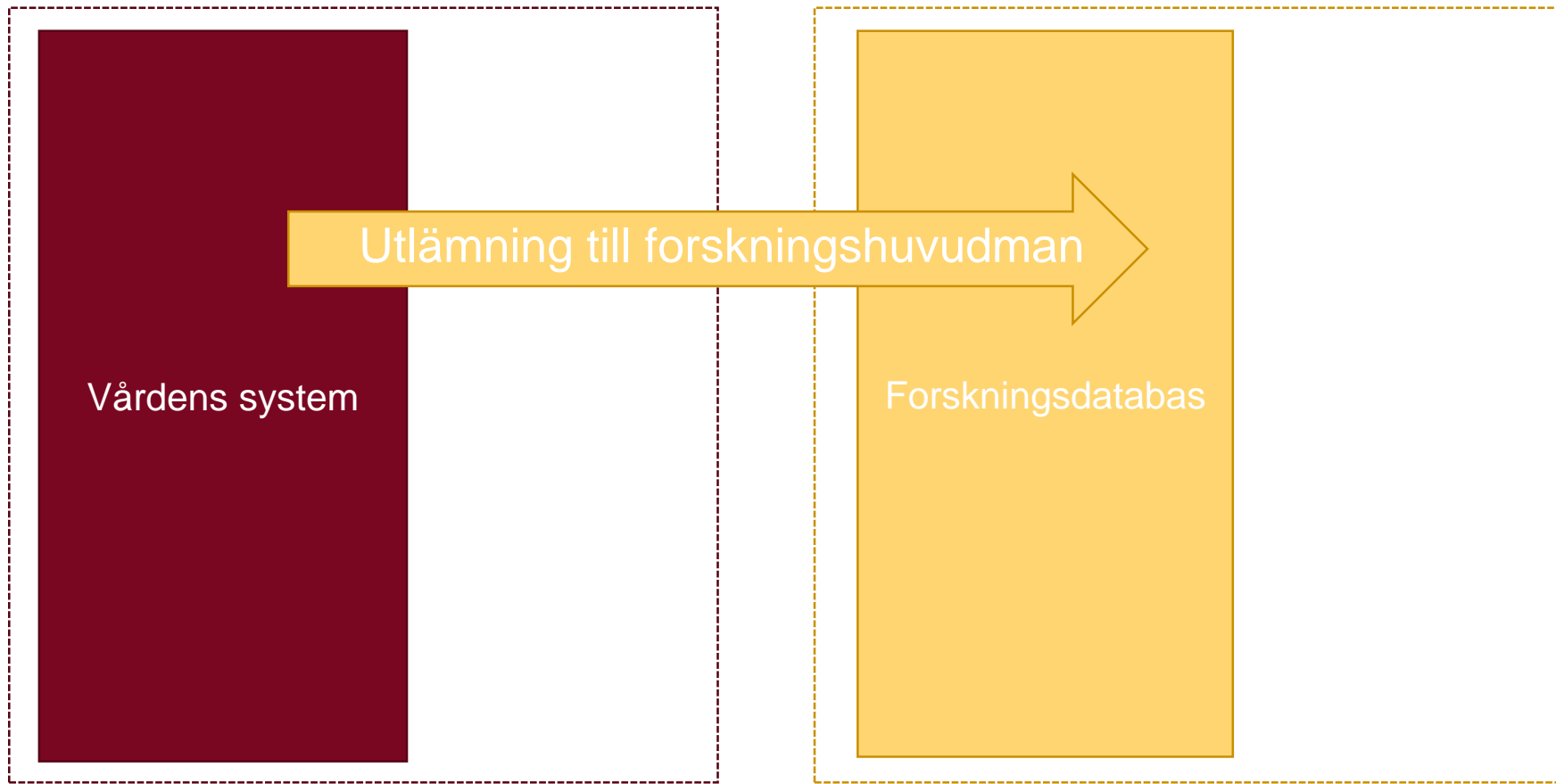


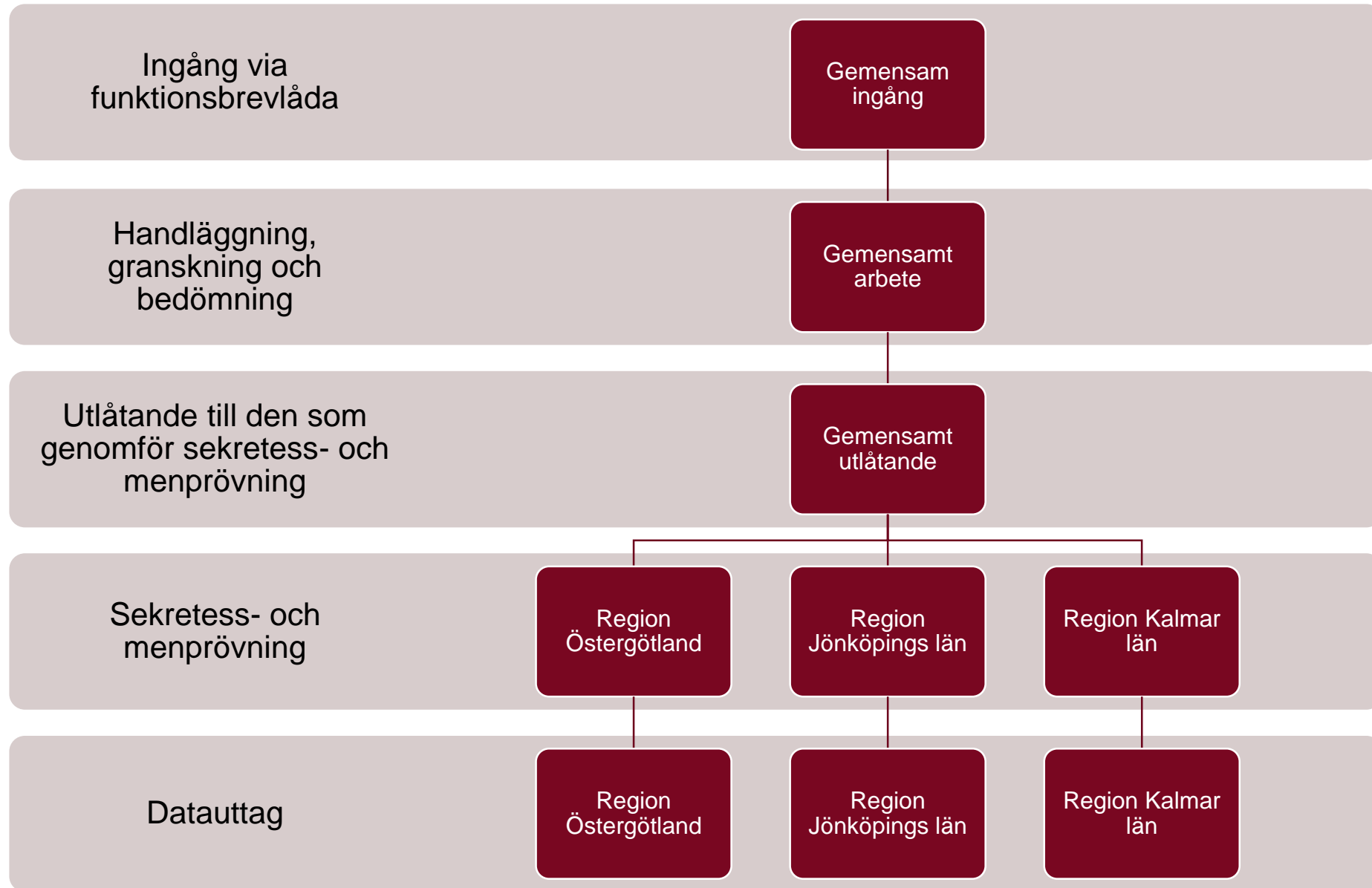
Åtkomst till hälsodata för forskning i SÖSR

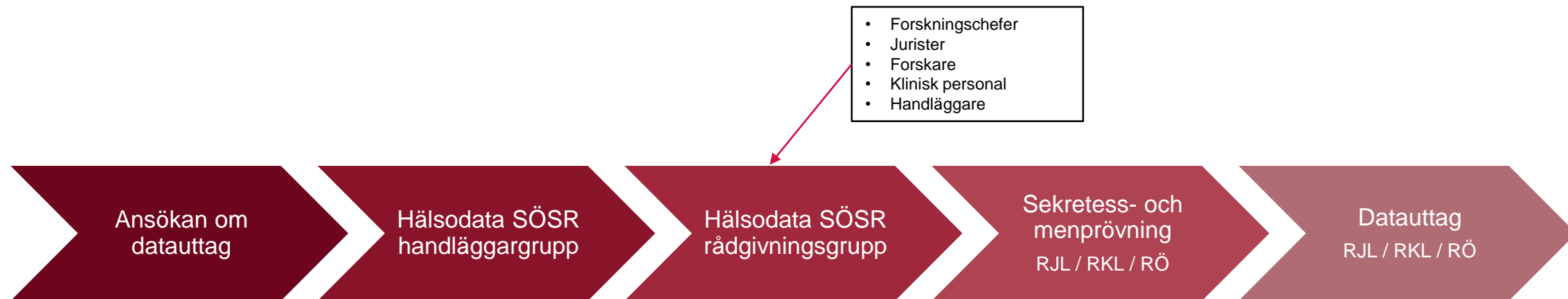


Sjukvårdshuvudman
Patient

Forskningshuvudman
Forskningsperson







Gemensam ingång via funktionsbrevlåda

- ❖ Ansökningsblankett
- ❖ Etikansökan och beslut
- ❖ Variabellista
- ❖ Forskningsplan

- Genomgång av ansökan
- Diskussion med forskare vid behov
- Förberedelse inför rådgivningsgrupp

- Föredragande av ärende
- Diskussion om data kan lämnas ut
- Underlag för sekretess- och menprövning

- Kontakt med den person som genomför sekretess- och menprövning
- Återkoppling till forskaren

- Kontakt tas med utdata-kontakter för genomförande av datauttag, alternativt görs uttaget på klinik
- Utlämning av data

Snart i ResearchWeb

halsodatasydostra@regionostergotland.se

Kontakta oss

Gemensam funktionsbrevlåda SÖSR:
halsodatasydostra@regionostergotland.se

Lokala kontaktuppgifter:

RJL: forskningsdatacenter@rjl.se

RKL: forskningssektionen@regionkalmar.se

RÖ: halsodatasydostra@regionostergotland.se