

Uppdragsbeskrivning för regional arbetsgrupp BB-eftervård i Sydöstra sjukvårdsregionen

Kunskapsbaserad, jämlik och resurseffektiv vård

Region Jönköpings län, Region Kalmar län och Region Östergötland bildar tillsammans Sydöstra sjukvårdsregionen.

Sjukvårdsregionen organiserar regionala programområden som motsvarar de nationella programområdena som Sveriges regioner beslutat samverka i för en mer kunskapsbaserad, jämlik och resurseffektiv vård.

Med regionala programområden bygger sjukvårdsregionen vidare på ett mångårigt och framgångsrikt samarbete utifrån regionernas samverkansavtal och Samverkansnämndens årliga överenskommelse om samverkan och vård i sjukvårdsregionen.

Samverkan ska bidra till att bästa möjliga kunskap används i varje möte mellan patient och vårdpersonal. Systemet för kunskapsstyrning ska stödja ett kontinuerligt och gemensamt lärande där regioner och sjukvårdsregioner gör varandra framgångsrika.

Systemet för kunskapsstyrning bygger på att varje nivå tar ansvar för sin del och samspelar med de andra nivåerna:

Vårdteamet

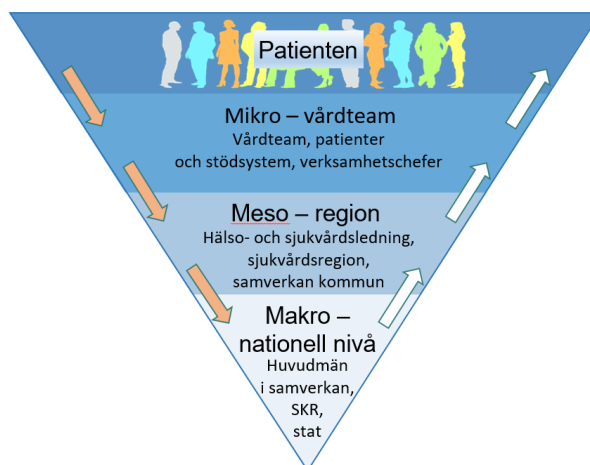
- Utgår från bästa möjliga kunskap
- Anpassar arbetet efter individens behov
- Analyserar sina resultat
- Sätter mål
- Efterfrågar stöd när det behövs
- Gör ständiga förbättringar
- Sprider goda erfarenheter

Sjukvårdsregional/regional nivå

- Sätter mål, analyserar och följer resultat
- Återkopplar och för dialog om kvalitet
- Tillhandahåller lättillgängliga kunskapsstöd
- Har en struktur för implementering och förbättringsarbete
- Stöder samverkan

Nationell nivå

- Samverkar med huvudmän och myndigheter
- Samverkar om nationella kunskapsunderlag
- Samverkar om indikatorer, uppföljning, jämförelser och analyser
- Samverkar i gemensamma utvecklingsområden



Utgångspunkter

Patientlöften om god vård

Utifrån **Socialstyrelsens sex dimensioner av god vård** har Samverkansnämnden formulerat löften att patienter i Sydöstra sjukvårdsregionen ska:

- erbjudas vård som är lätt tillgänglig för kontakt, bedömning och besök
- erbjudas diagnostik, behandling och uppföljning enligt bästa kunskap i varje möte
- vara delaktig och välinformerad genom hela vårdkedjan
- få tillgång till jämlik vård
- erbjudas bästa möjliga hälsofrämjande insatser och välfungerande screeningprogram
- få tillgång till patientsäker vård
- erbjudas kostnadseffektiv vård

I Sydöstra sjukvårdsregionen prioriteras patientnära forskning.

Uppdrag

Arbetsgrupp BB-eftervård arbetar på uppdrag av programområde Kvinnosjukvård.

Sjukvårdsregional arbetsgrupp BB-eftervård ska:

- Arbeta för god och lika vård i sydöstra sjukvårdsregionen med utgångspunkt från ”Kloka kliniska val”.
- Vara referensgrupp gällande medicinska frågeställningar inom sitt ämnesområde.
- Tillsammans hitta lämpliga kvalitetsmått/mätetal för att jämföra klinikerna och driva förbättringsarbete. Om SFOG har lämpliga mätetal och målvärde ska dessa användas.
- Hålla möten som underlättar tvärprofessionell samverkan mellan läkare, barnmorskor och barnläkare.

Tidplan och leveranser

- Gruppen är permanent.
- Gruppen träffas två ggr/år varav ett två dagarsmöte med övernattning för att arbeta med ovanstående uppdrag

Arbetsätt

- Arbetsgrupper arbetar processinriktat och utgår från vad som är bäst för invånarna. Grupperna utformar sina arbetsätt och aktiviteter för att kunna fullgöra sitt uppdrag.
- Regiongem samma PM/riktlinjer tas fram av gruppen och VC-representant i gruppen lyfter i RPO för godkännande. Varje klinikrepresentant i gruppen ansvarar för förankring på hemma klinik innan dokumentet lyfts till RPO för godkännande.

Rapportering

- Gruppen sammanställer en skriftlig rapport varje vår med de leveransdatum som RPO meddelar.

Sammansättning

- RAG består av BB-ansvarig läkare på varje Kvinnoklinik i sydöstra sjukvårdsregionen. En gång per år på endagsmöte deltar den barnmorska(en) som har ansvar för utvecklingen av

BB-vården på respektive klinik. Vid internat på våren deltar endast de ansvariga läkarna och då skrivs rapporten.

Samman kallandes uppdrag

Samman kallande är anställd inom respektive region.

Arbetsgruppens samman kallande:

- driver gruppens arbete framåt och säkerställer att uppdraget fullföljs
- etablerar relevanta kontakter
- initierar, planerar och leder möten
- skapar rutiner för och fördelar arbete i samråd med gruppen
- håller kontakt med programområdets processtöd

Deltagares uppdrag

Deltagarna är anställda inom respektive organisation.

Arbetsgruppens deltagare:

- representerar sin organisation
- bidrar med sakkunskap
- samarbetar aktivt
- förankrar och kommunicerar i sin egen organisation

Deltagare med uppdrag i nationella arbetsgrupper representerar hela sjukvårdsregionen.

Finansiering

Respektive region finansierar sina representanter i arbetsgrupper. Kostnaderna bör fördelas rättvist mellan regionerna över tid.