

Sjukvårdsregional kompetensförsörjning

RSL 2024-04-17



Attrahera och utveckla kompetenser

Sjukvårdsregionens gemensamma arbete kring kompetensförsörjning utgår från Sveriges kommuners och regioners långsiktiga strategier.

MÖT KOMPETENSUTMANINGEN





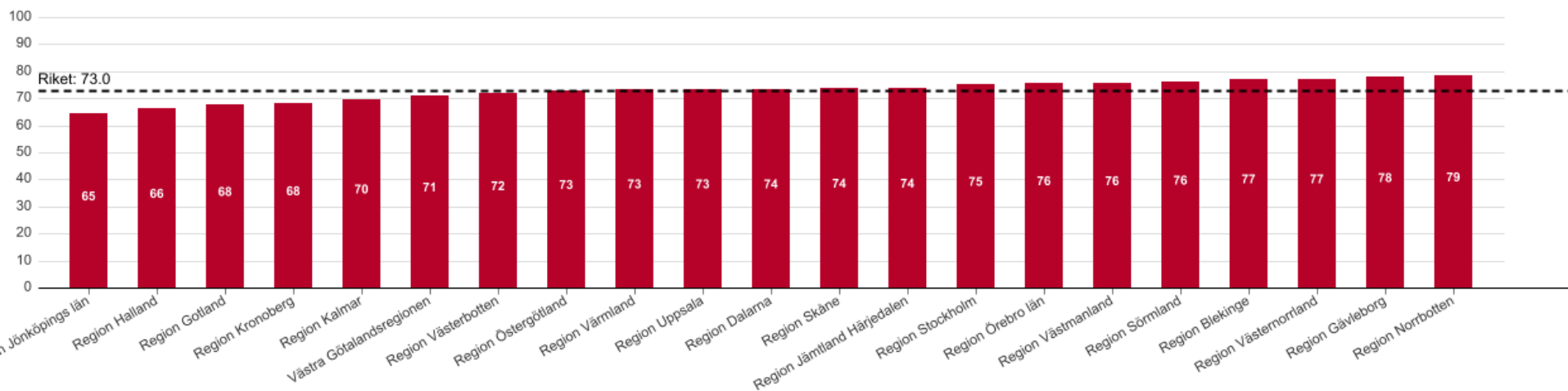
ÖKA
HELTIDSARBETET

4 500

Så många årsarbetare (heltidsanställningar) motsvarar det om alla deltidsanställda i kommuner och regioner arbetar en timme mer i veckan.

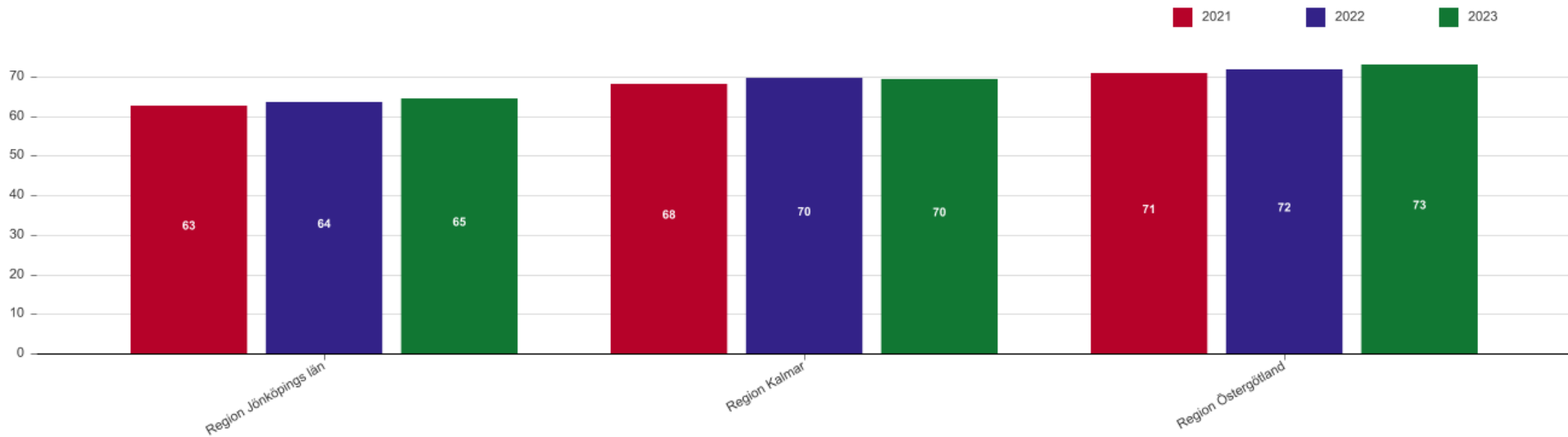
Heltidsanställda månadsavlönade

Jämförelse: Heltidsarbetande månadsavlönade, region, andel (%) - Alla regioner (ovägt medel), År: 2023



Öka heltidsarbetet

Heltidsarbetande månadsavlönade, region, andel (%)





FÖRLÄNG ARBETSLIVET

38 %

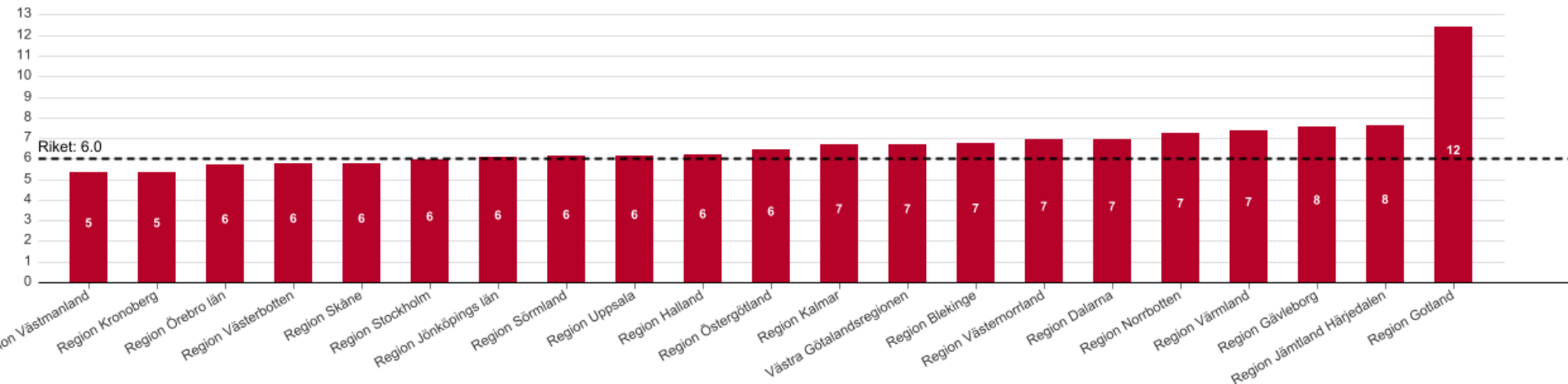
uppger att de kommer att
arbeta till 67 år eller längre.

64,2 år

Genomsnittliga avgångs-
åldern bland medarbetare
i regioner.

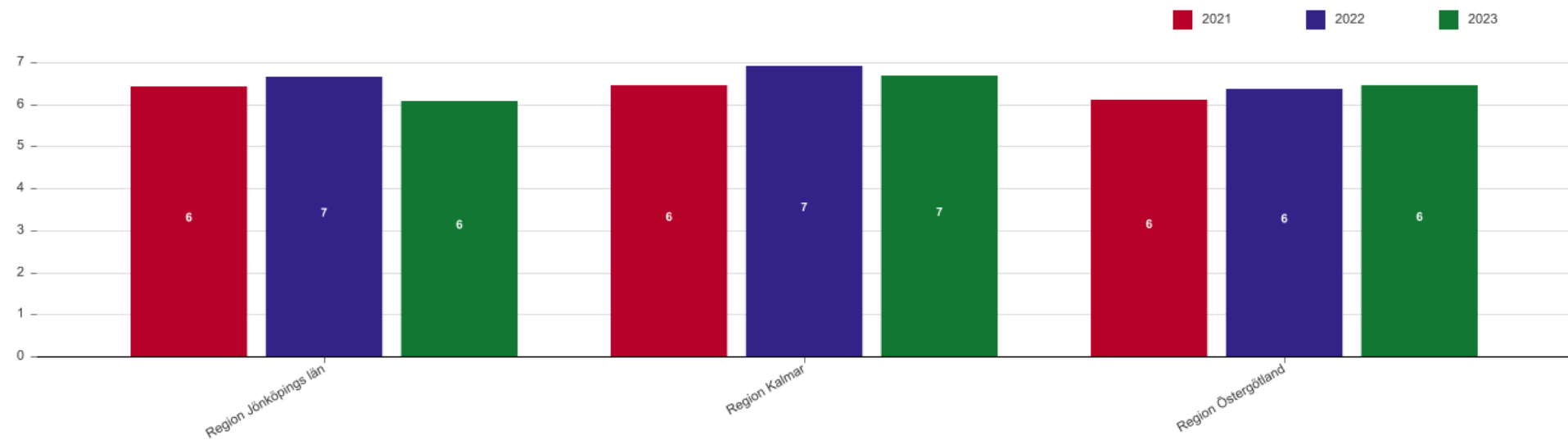
Anställda 65+

Anställda 65+, region, andel (%) - , År: 2023



Anställda 65+

Anställda 65+, region, andel (%)



Tabell 7: Skäl att arbeta längre än till 66 år

Alternativ	Kvinna
Jag väljer att jobba vidare för att få högre pension	60 %
Jag vill/behöver bibehålla min nuvarande inkomst	47 %
Jag känner att min kompetens/arbetsinsats är uppskattad/efterfrågad	32 %
Jag vill bibehålla det sociala sammanhanget med kollegor/som jobbet ger	27 %
Jag vill vara i yrkeslivet så länge jag kan	16 %
Jag tycker man ska jobba så länge man kan och orkar	10 %
Annat	8 %

Fråga: Finns det några särskilda skäl till varför du tror att du kommer att arbeta längre än till 66 år? Flera svarsalternativ möjliga.

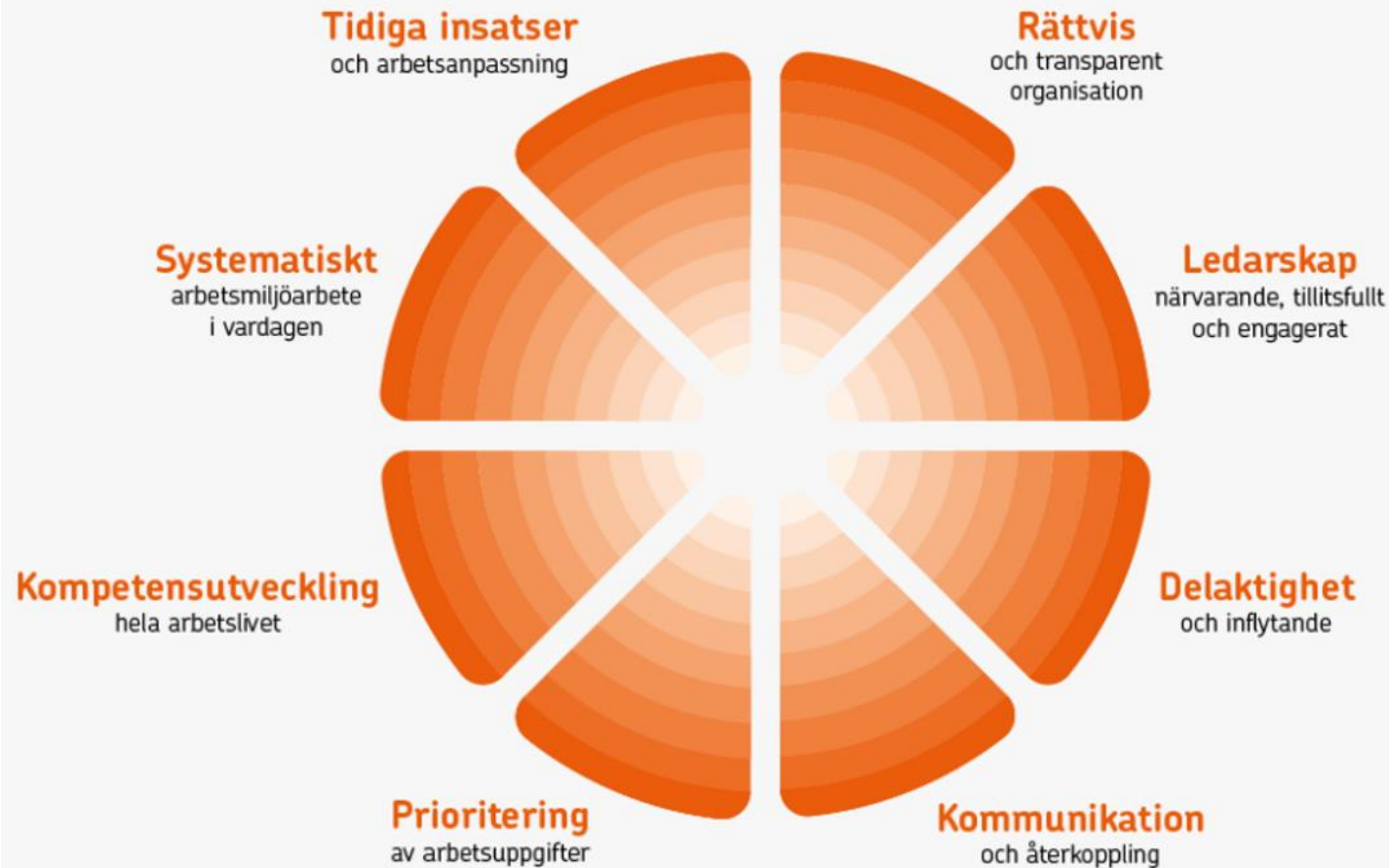
Tabell 8: Skäl att arbeta längre än till 66 år

Alternativ	Man
Jag väljer att jobba vidare för att få högre pension	55 %
Jag känner att min kompetens/arbetsinsats är uppskattad/efterfrågad	37 %
Jag vill/behöver bibehålla min nuvarande inkomst	33 %
Jag vill bibehålla det sociala sammanhanget med kollegor/som jobbet ger	29 %
Jag vill vara i yrkeslivet så länge jag kan	17 %
Jag tycker man ska jobba så länge man kan och orkar	15 %
Annat	7 %

Fråga: Finns det några särskilda skäl till varför du tror att du kommer att arbeta längre än till 66 år? Flera svarsalternativ möjliga.

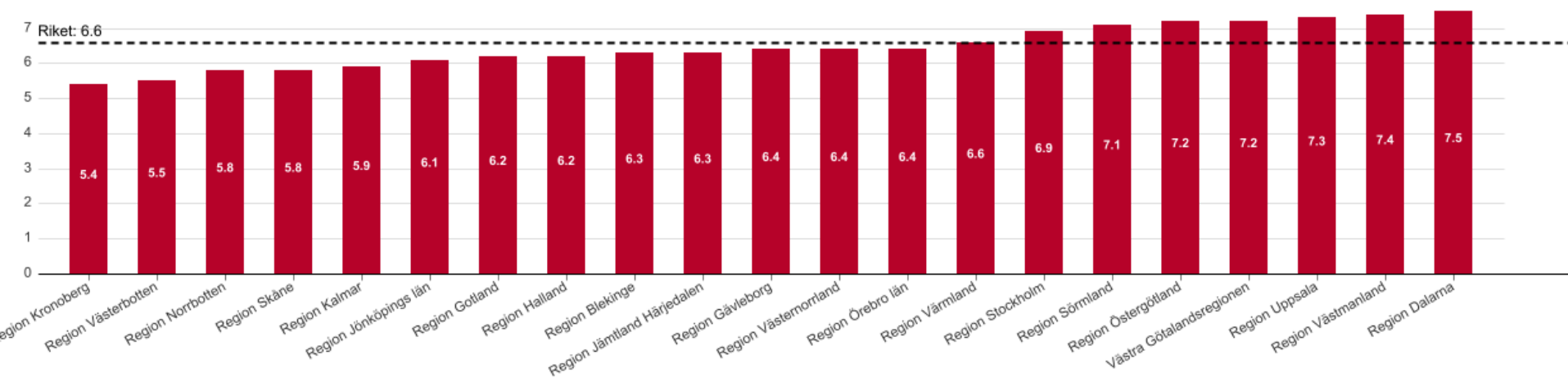
SKR :Förlängt arbetsliv

Åtta friskfaktorer för en bättre arbetsmiljö



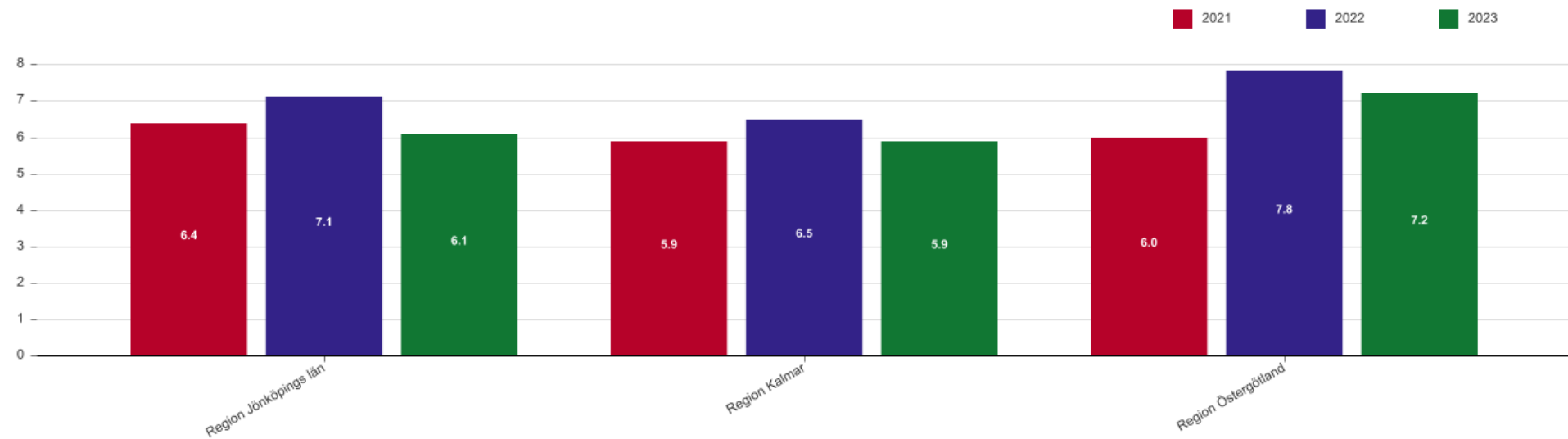
Sjukfrånvaro

Sjukfrånvaro totalt bland anställda, region, andel (%) - , År: 2023

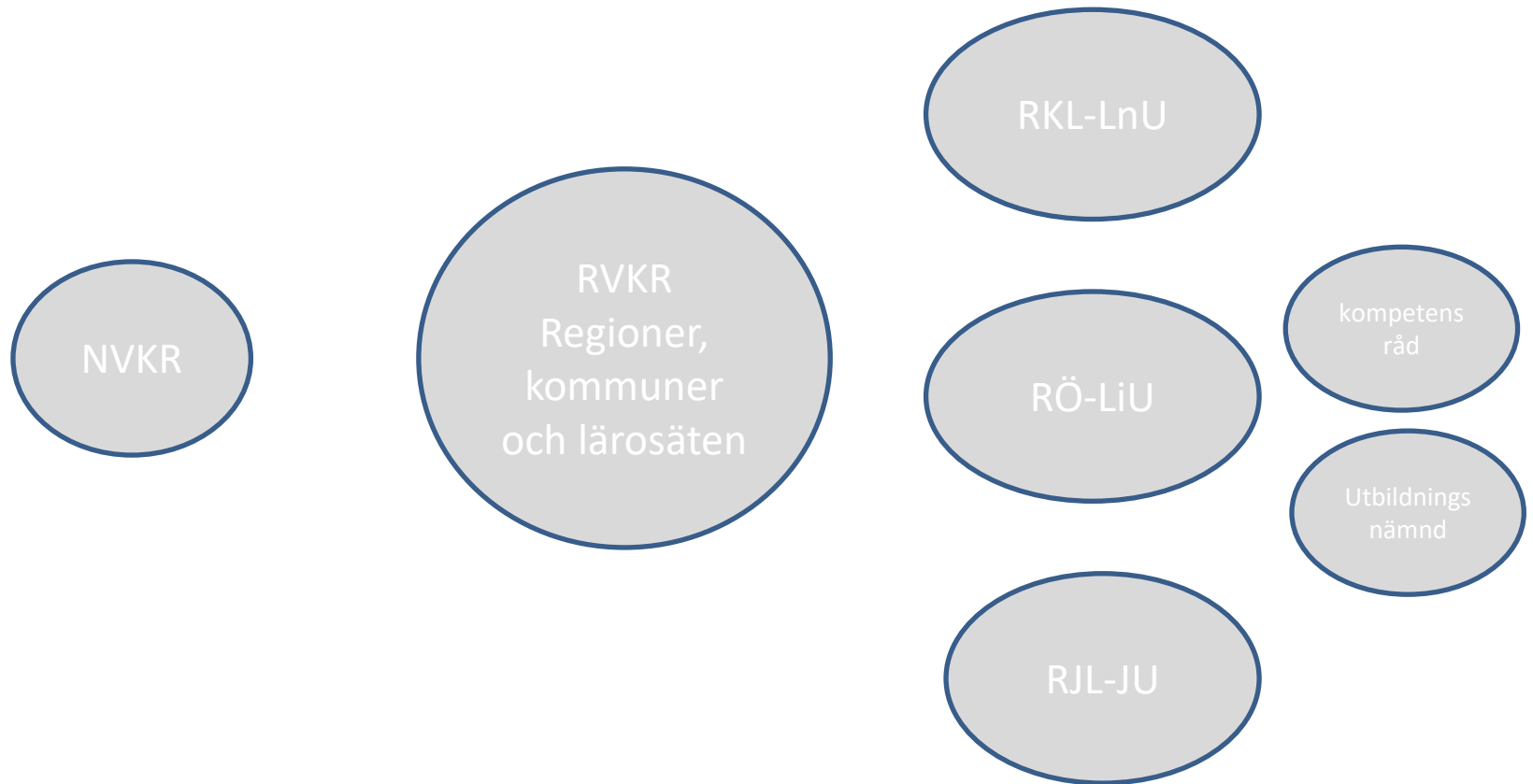


Sjukfrånvaro

Sjukfrånvaro totalt bland anställda, region, andel (%)



Samverkan kopplat till sjukvårdsregional kompetensförsörjning



Lokalt knutna utbildningar stärker kompetensförsörjningen

Röntgensjuksköterska

- Utgår från JU
- Studiegrupp Växjö, Kalmar, Linköping från ht 2024
- Ökat söktryck

Biomedicinsk analytiker- klinisk fysiologi

- Utgår från JU
- Studiegrupp Linköping

Attrahera och rekrytera

Processledare för nationellt programområde

Folkhälsa och sjukvård

Processledare för nationellt programområde

Sydöstra sjukvårdsregionen

Tänk dig att få lyfta blicken och arbeta halvtid med att vidareutveckla hälso- och sjukvården för barn och ungdomar i hela Sverige – visst vore det spännande?

I Sydöstra sjukvårdsregionen samarbetar sedan många år Region Jönköpings län, Region Kalmar län och Region Östergötland för att främja hälsa och tillgodose en miljon invånares behov av hälso- och sjukvård av högsta kvalitet. Vårt arbete med kunskapsstyrning är integrerat i regionernas nationella system. Målet är en mer kunskapsbaserad, jämlik och resurseffektiv vård.

Processledare för nationellt programområde

Sydöstra sjukvårdsregionen söker en processledare till nationellt programområde barns och ungdomars hälsa. Sveriges regioner har sedan 2018 ett gemensamt system för kunskapsstyrning.



Sydöstra sjukvårdsregionen

Här kan du läsa mer om våra regioners samarbete

[Start - Sydöstra sjukvårdsregionen \(sydostrasjukvardsregionen.se\)](#)



Gemensam kompetensanalys

- Kartläggning av kompetensförsörjningsbehovet i Sydöstra sjukvårdsregionen vartannat år sedan 2012
- 2024 inkluderas kommunernas behov
- Analys över hur antalet utbildningsplatser matchar sjukvårdsregionens samlade behov
- Syftar till dialog mellan regionerna och lärosätena för att tillgodose Sydöstra sjukvårdsregionens samlade behov av kompetens.
- Yrkesgrupper: Sjuksköterska, Röntgensjuksköterska, Biomedicinsk analytiker, Läkare Fysioterapeuter, Arbetsterapeuter, Psykologer, Specialistsjuksköterska, Barnmorska, Tandvård

Kompetensförsörjningsrapport

Arbetsterapeut, Fysioterapeut, Psykolog

Februari 2024

Sydöstra sjukvårdsregionen

Underlag för dialog med lärosäten



Region
Östergötland



Region Kalmar län



Region
Jönköpings län



Sydöstra sjukvårdsregionen

I tabellen till höger framgår framskrivet antal examinerade i Sydöstra sjukvårdsregionen. Totalt har lärosätena som ligger i Sydöstra sjukvårdsregionen 13 av de 19 utbildningsinriktningar som ingår i det här underlaget.

För flertalet utbildningar förväntas endast mindre skillnader under perioden för det framskrivna antalet examinerade.

Siffrorna bör dock tolkas med en viss försiktighet på grund av små tal. Beräkningarna tar inte hänsyn till flyttmönster, arbetskraftsdeltagande m.m. som är viktiga för den slutliga tillgången av arbetskraft inom respektive personalkategori/yrke.



Nationella
vårdkompetensrådet

Program	1 års sikt / 2024	2 års sikt / 2025	3 års sikt / 2026
Apotekarexamen	-	-	-
Logopedexamen	30	30	30
Läkarexamen	190	200	210
Psykologexamen	60	60	70
Sjukhusfysikerexamen	-	-	-
Tandläkarexamen	-	-	-
Arbetsterapeutexamen	70	80	
Audionomexamen	-	-	
Biomedicinsk analytikerexamen	70	60	
Dietistexamen	-	-	
Fysioterapeutexamen	70	70	
Optikerexamen	40	30	
Ortopedingenjörsexamen	30	20	
Receptarieexamen	40	40	
Röntgensjuksköterskeexamen	30	< 10	
Sjuksköterskeexamen	600	600	
Tandhygienistexamen	20	30	
Tandteknikerexamen	-	-	
Barnmorskeexamen	50		

Psykologer

Behov/år Regioner + kommuner	Utbildningsplatser totalt; LiU, JU och LnU	Genomströmning (snitt senaste 5 år)	Prognos examinerade 1 års sikt/2024	Prognos examinerade 2års sikt/2025	Prognos examinerade 3 års sikt/2023
30,2	83	70-90%	60	60	60

- Privata aktörers behov spelar stor roll?
- Attraktivitet i yrket/behålla-perspektivet

Arbetsterapeuter

Behov/år Regioner + kommuner	Utbildningsplatser totalt; LiU, JU och LnU	Genomströmning (snitt senaste 5 år)	Prognos examinerade 1 års sikt/2024	Prognos examinerade 2års sikt/2025	Prognos examinerade 3 års sikt/2023
47,4	114	60-80%	70	80	-

- Låg genomströmning?
- Geografiska utmaningar
- Lokala studiegrupper?

Fysioterapeuter

Behov/år Regioner + kommuner	Utbildningsplatser totalt; LiU, JU och LnU	Genomströmning (snitt senaste 5 år)	Prognos examinerade 1 års sikt/2024	Prognos examinerade 2års sikt/2025	Prognos examinerade 3 års sikt/2023
50,7	72	63%	70	70	-

- Väldigt hög genomströmning enligt NVKR prognos
- Geografiska utmaningar