

Samverkansmodell barn och unga

Samverkansmodell barn och unga

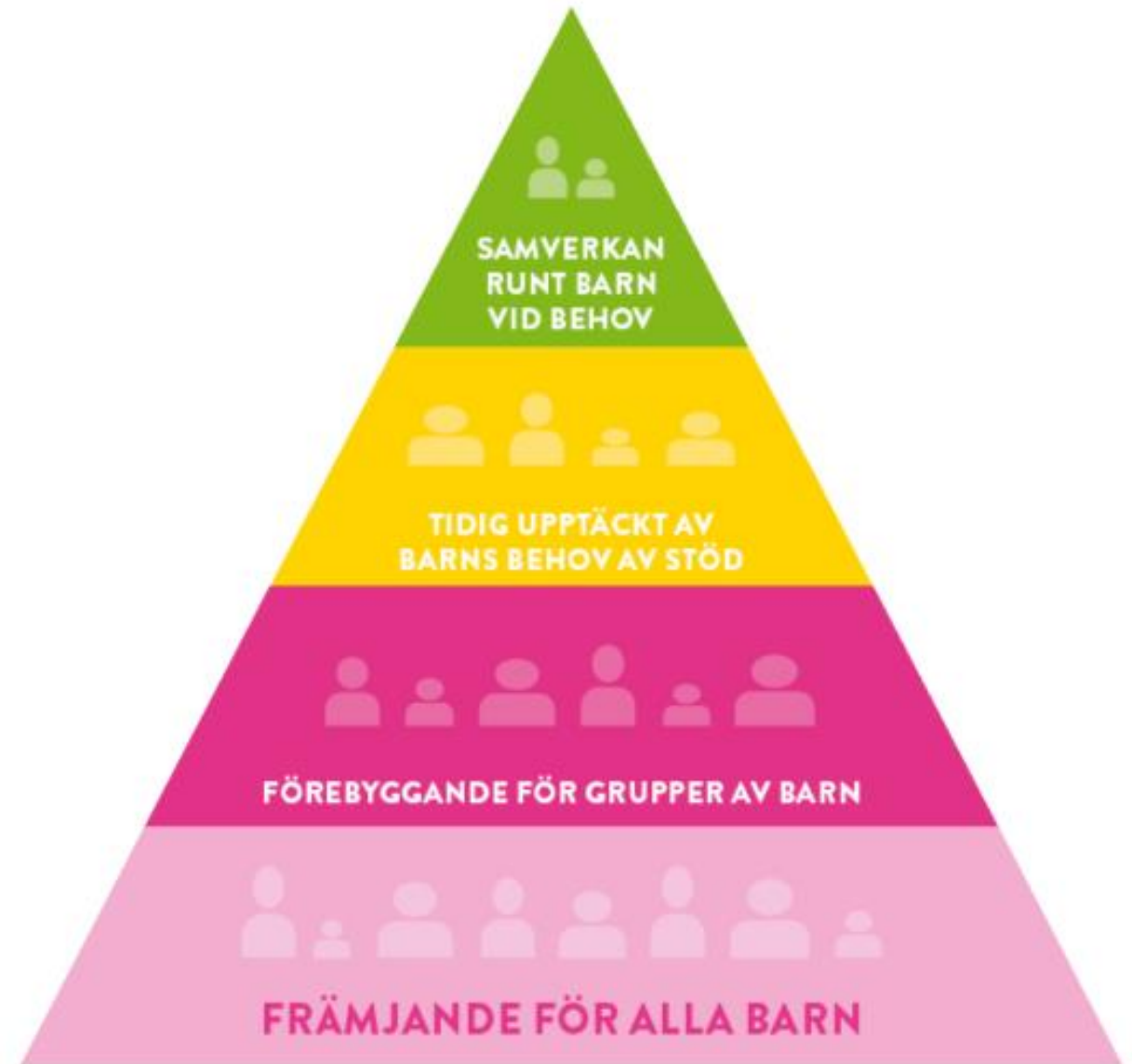
- Mellan kommuner och region
- Finns stora resurser- socialtjänst, skola, vård, länsstyrelse, andra intressenter- ej sammanhållet...
- Hur riktar vi dem åt samma håll för att skapa värde på ett effektivt sätt
- Modell hälsofrämjande
- Modell nära vård
- Samverkansplattform

Kronobarnsmodellen

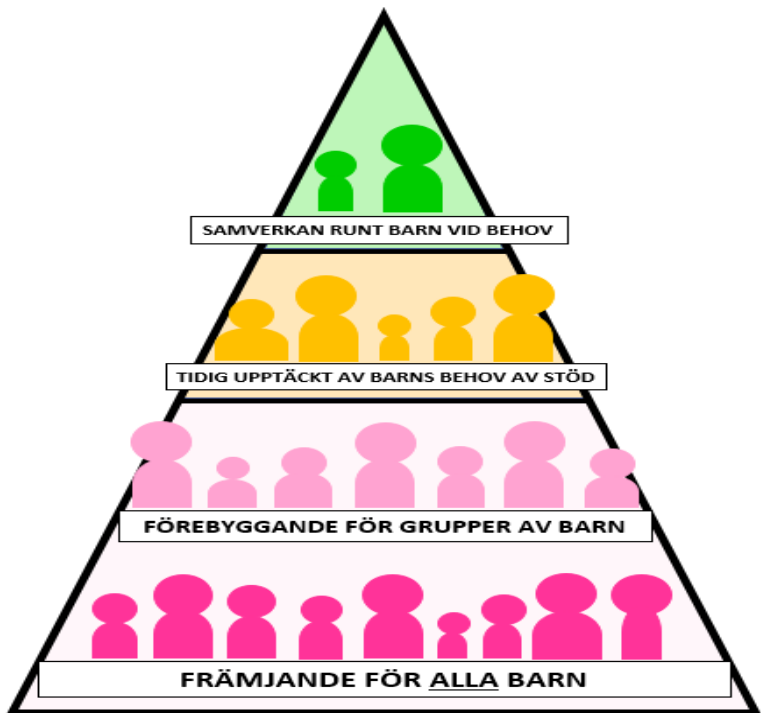
Första steget – alla verksamheter arbetar främjande och förebyggande

Nästa steg, hantera i ett så tidigt skede som möjligt. Det kan vara tidigt i barnets liv men även tidigt i ett skeende, till exempel om något hänt i barnets familj.

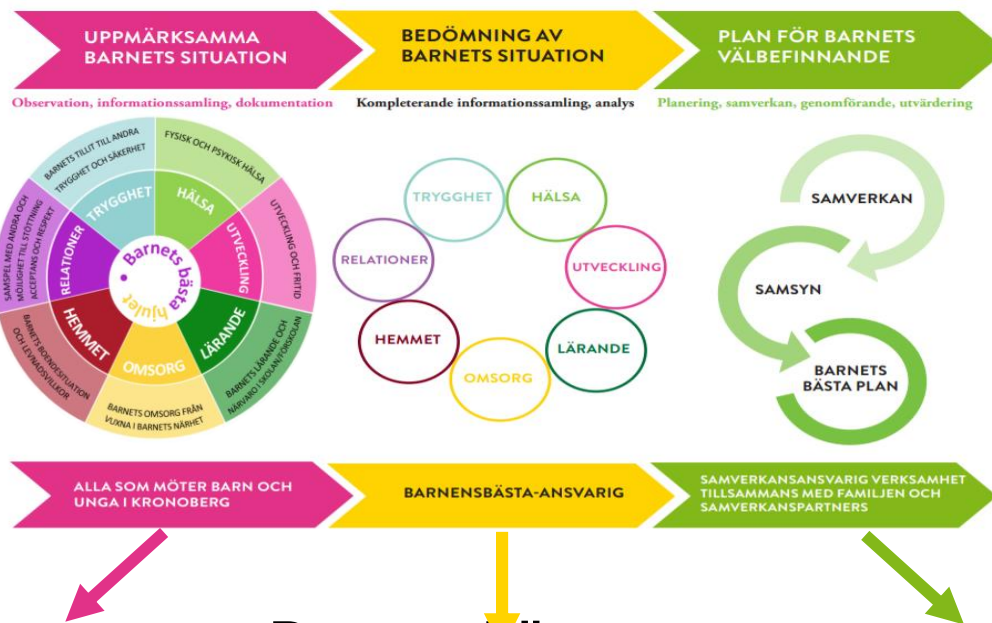
I det tredje steget samverka på ett bra sätt med och kring barnet när det finns behov



Kronobarnsmodellen



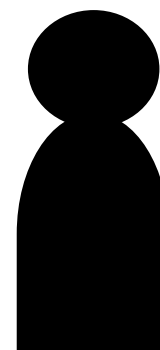
Praxismodellen



Barnens bästa hjulet

Barnens bästa-ansvarig

Barnets plan



| MIN BARNETS BÄSTA PLAN | |
|---|---|
| Bakgrundsinformation | |
| För och efternamn: _____ Adress: _____ Telefon: _____ | Personnummer: _____ Adress: _____ Telefon: _____ |
| Utbildningsnivå: _____ Yrke: _____ E-post: _____ Föräldrar/ansvariga vuxna: _____ Anser viktig svaren vara mer än ett på rad? | Utbildningsnivå: _____ Yrke: _____ E-post: _____ Föräldrar/ansvariga vuxna: _____ Anser viktig svaren vara mer än ett på rad? |
| Förälder som arbetar i ett jobb: _____ Arbetspass/utbildning: _____ Telefon: _____ E-post: _____ | Förälder som arbetar i ett jobb: _____ Arbetspass/utbildning: _____ Telefon: _____ E-post: _____ |
| Mina spår: _____ Jag deltar själv på bild | |
| Skriv all text om ditt förhållande | |
| Skriv om du vill: _____ Skriv om du vill: _____ Skriv om du vill: _____ | Skriv om du vill: _____ Skriv om du vill: _____ Skriv om du vill: _____ |
| Så här tycker jag att min barnens bästa plan för mig: _____ 😊 😐 😞 | |

Vad är skillnaden mot hur Kronoberg arbetade innan?

- Jämlik och länsövergripande struktur – alla barn – alla verksamheter
- Ett stort fokus på främjande och förebyggande arbete för att ge barn och unga i länet så goda uppväxtvillkor som möjligt så att så många som möjligt aldrig behöver vända sig till samhället för extra stöd eller hjälp
- Tidigt uppmärksammande och samverkan tidigt när behov finns enligt devisen ”små eller nya problem är lättare att lösa än stora”
- **Gemensamma verktyg och ett gemensamt språk för att säkerställa att alla inblandade vet vad som diskuteras**
- **Digitala lösningar**
- **Arbetsätt och material är anpassade efter barnkonventionen**
- Samverkansmöte inom ramen för Kronobarnsmodellen tidigare och ofta med färre deltagare än SIP (samordnad individuell plan)
- **Korta kontaktvägar för såväl samverkan som av mer rådfrågande karaktär.**
- **Tydlig ansvarsstruktur OCH tillitsbaserade relationer.** Diger följeforskning och forskarsamverkan

Hur har Kronoberg arbetat?

- Strukturerat över tid – sedan 2018
- Processinriktat arbetssätt med ett tydligt mål
- Utbildningsinsatser – på alla nivåer
- Förankring hos politiker och högre tjänstemän
- De som arbetar nära målgruppen har bidragit i hela processen – framtagning av verktyg etc

Formulerat ett gemensamt språk!

- Kan vi bygga SÖSR- modell?