



Regionstatistik

Medicinska resultat
för hjärtsjukvården
i Sydöstra sjukvårdsregionen



Hjärtsjukvård i Sydöstra sjukvårdsregionen

Vid alla sjukvårdsregionens sjukhus finns akut hjärtinfarktvård och uppföljning efter hjärtinfarkt. Dessutom finns följande hjärtsjukvård:

Linköping:

- Kranskärlsröntgen, PCI
- Thoraxkirurgi
- Invasiv elektrofysiologi
- Implantation av pace, ICD, CRT

Norrköping:

- Kranskärlsröntgen och PCI

Jönköping:

- Kranskärlsröntgen, PCI
- Implantation pace, ICD

Kalmar

- Kranskärlsröntgen, PCI
- Implantation pace, ICD, CRT

Västervik

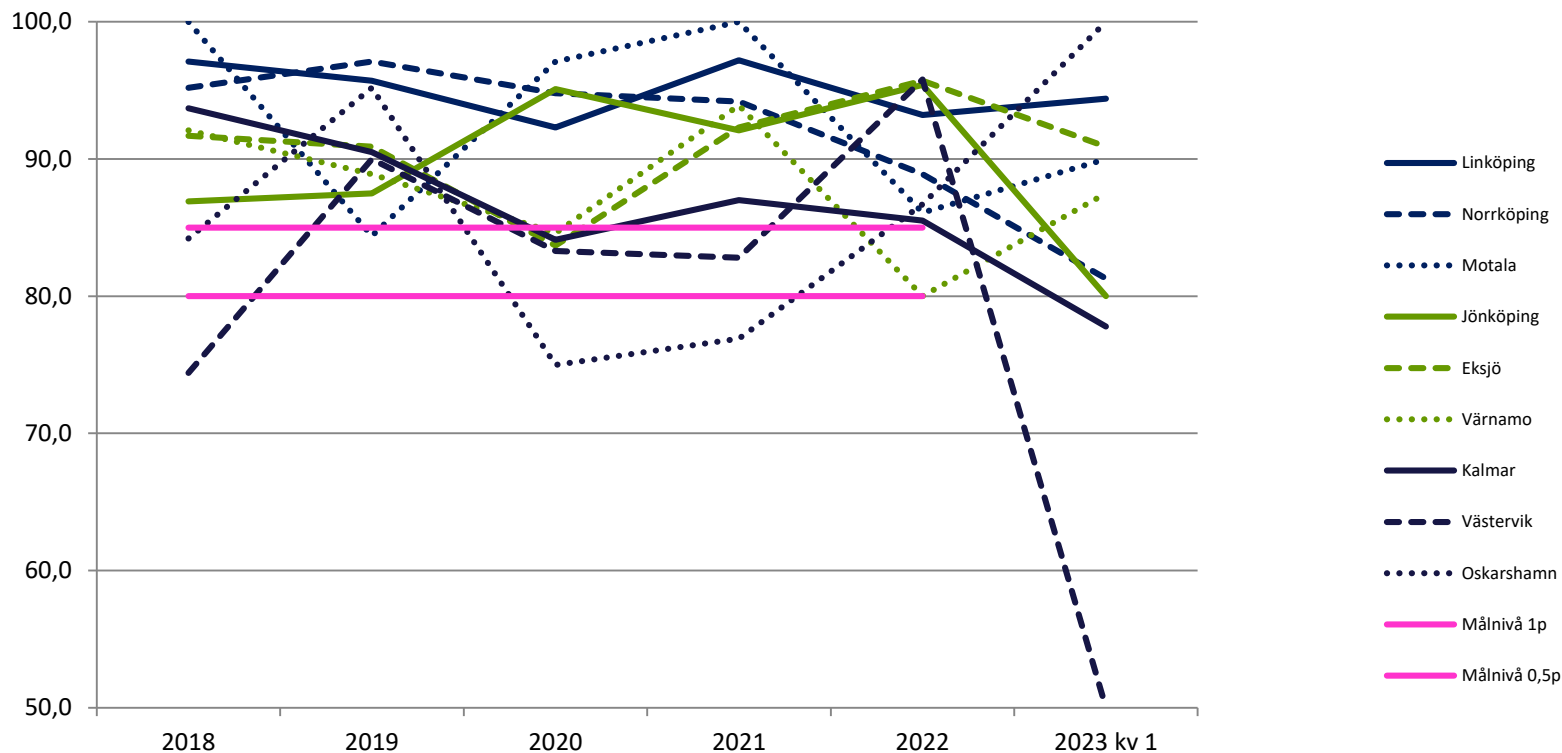
- Pace





Behandling vid hjärtinfarkt

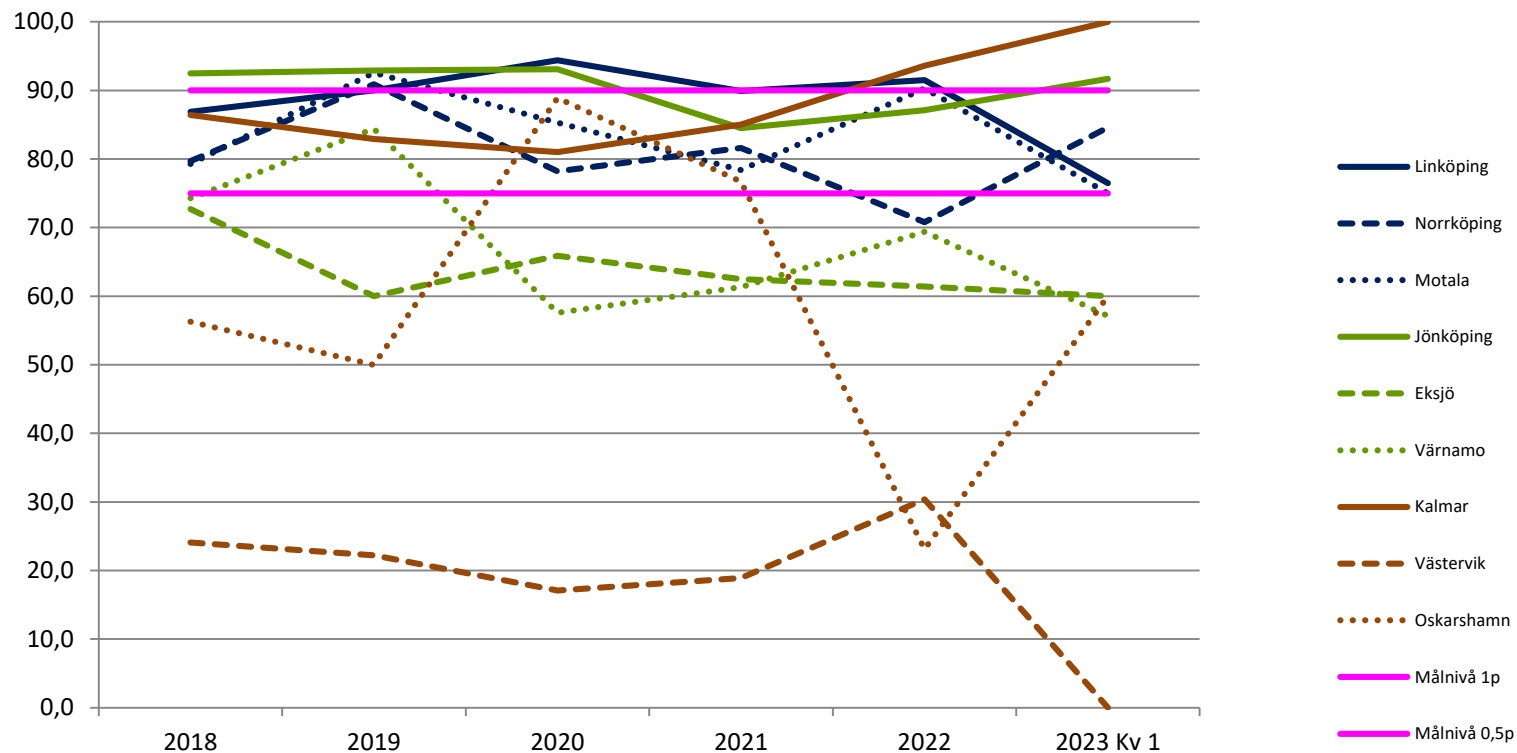
Andel patienter under 80 år med ST höjningsinfarkt (STEMI) som får reperfusionsbehandling





Behandling vid hjärtinfarkt

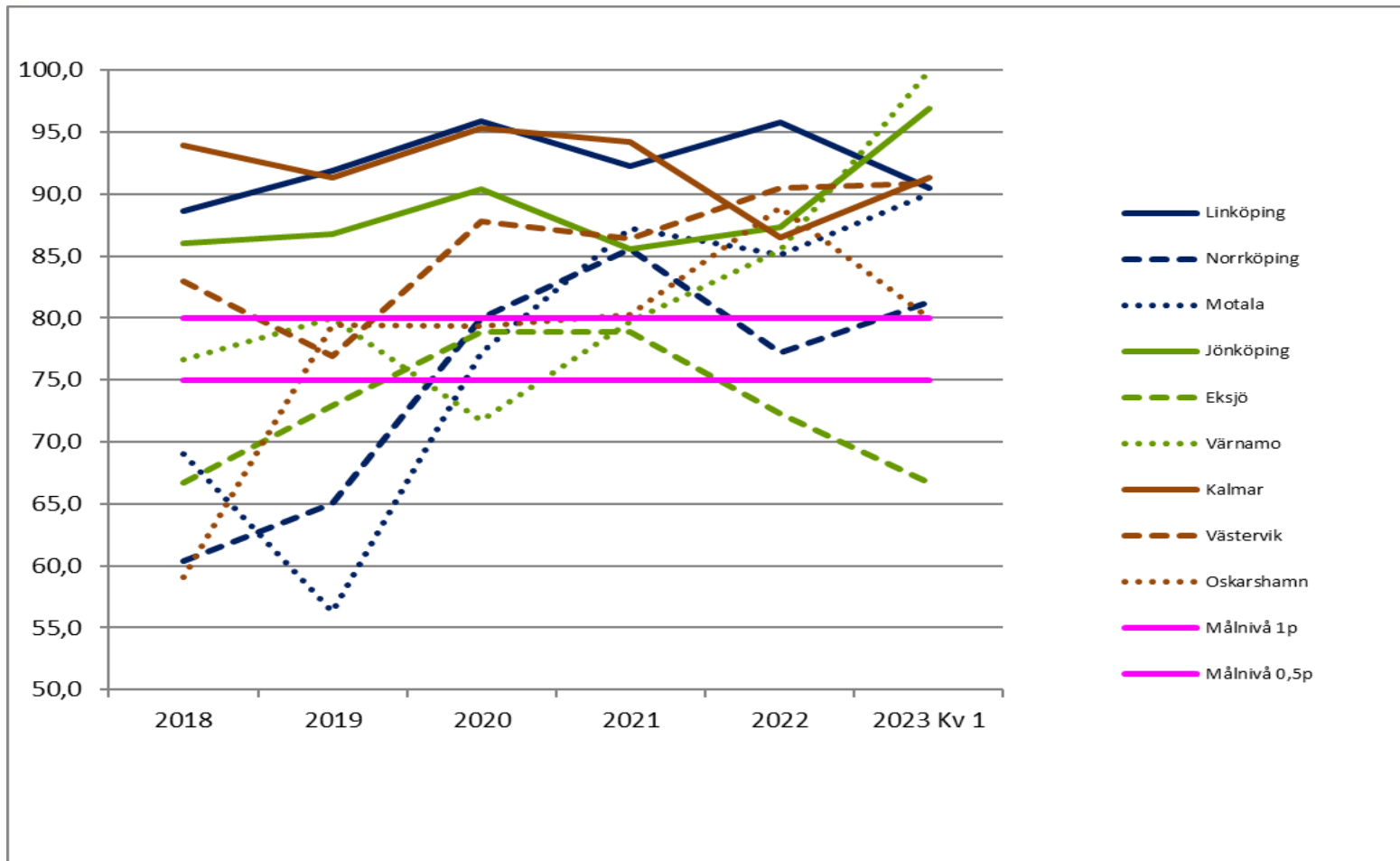
Andel patienter under 80 år med ST-höjningsinfarkt som får reperfusion inom 90 minuter från reperfusionsgrundande EKG





Behandling vid hjärtinfarkt

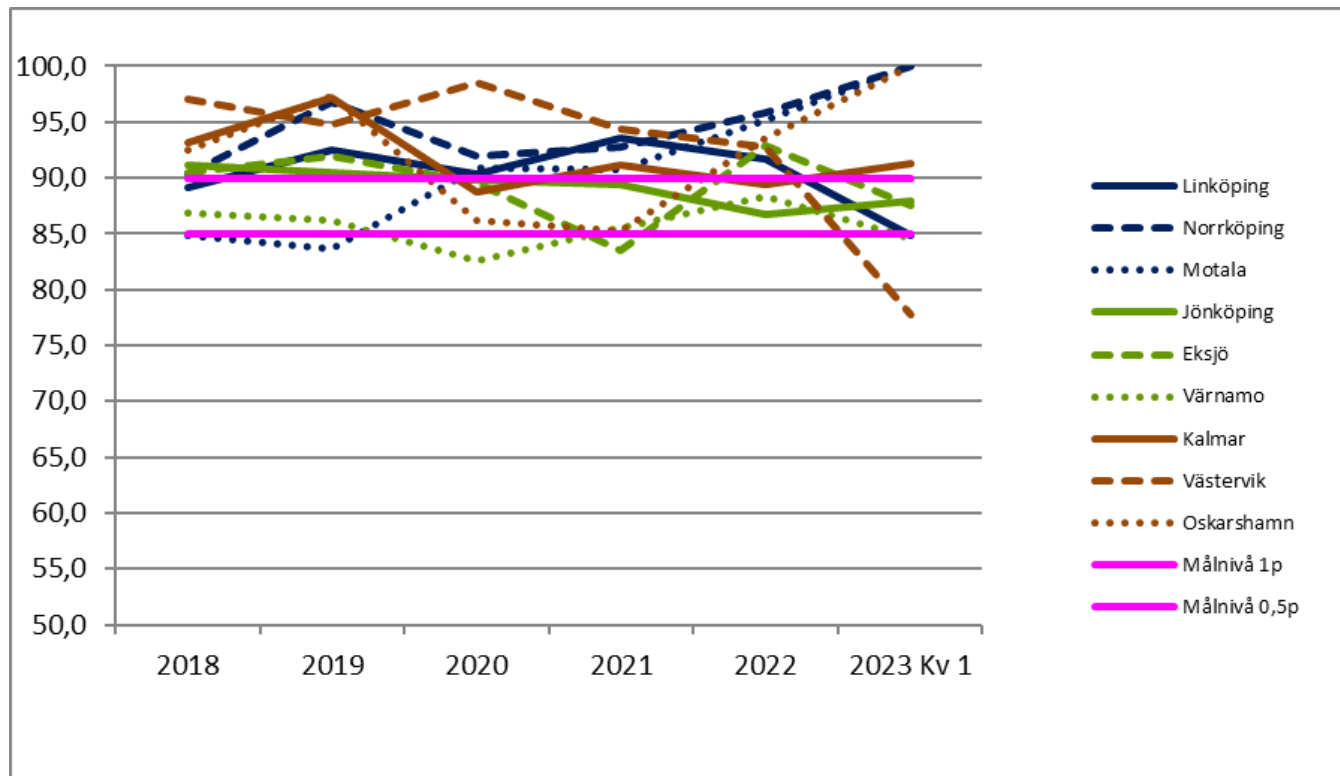
Andel patienter under 80 år med icke-ST-höjningsinfarkt och med indikation som får kranskärlsröntgen (coronarangiografi)





Behandling vid hjärtinfarkt

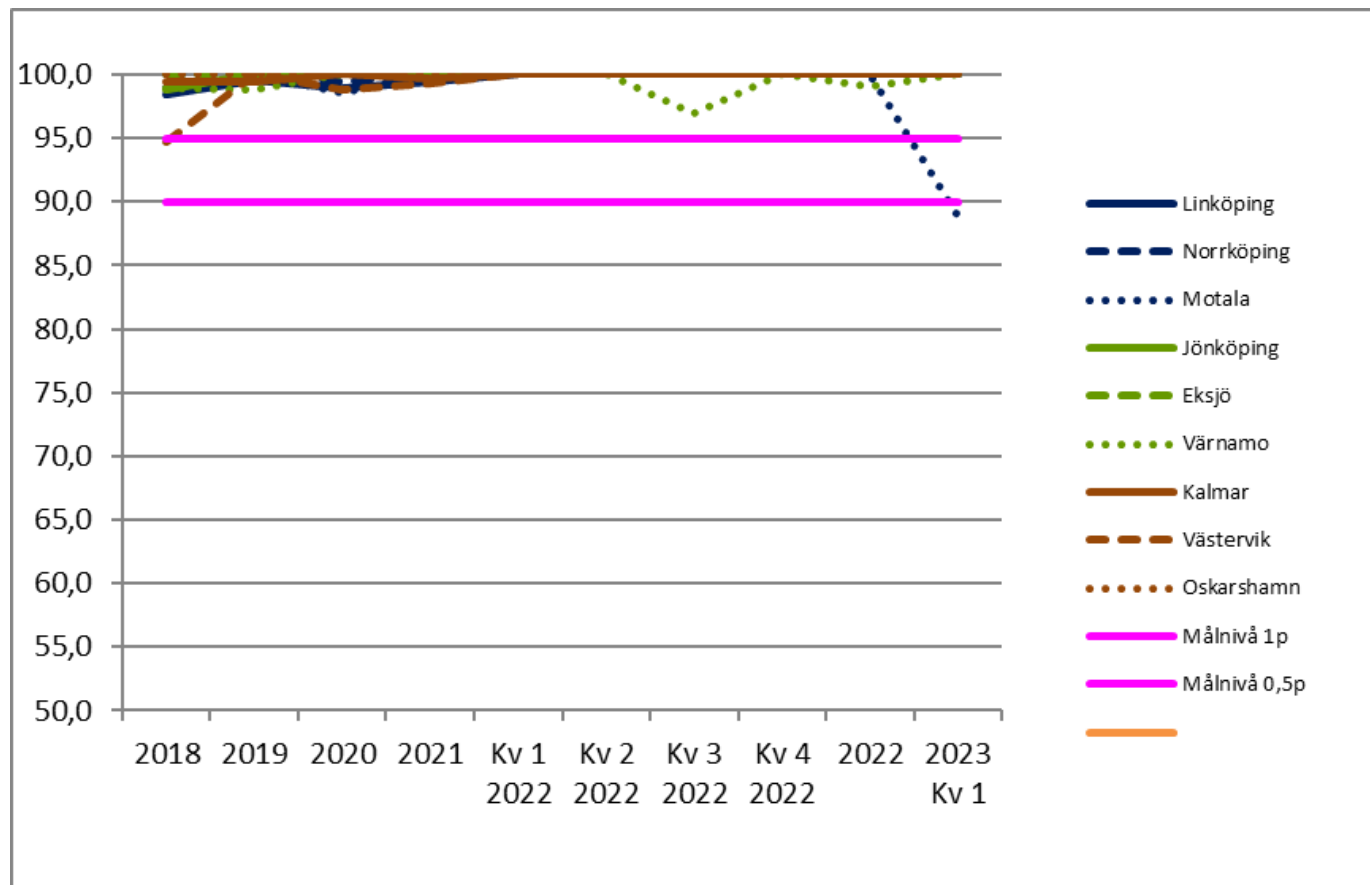
Andel patienter under 80 år med indikation som får ACE-hämmare/ARB





Behandling vid hjärtinfarkt

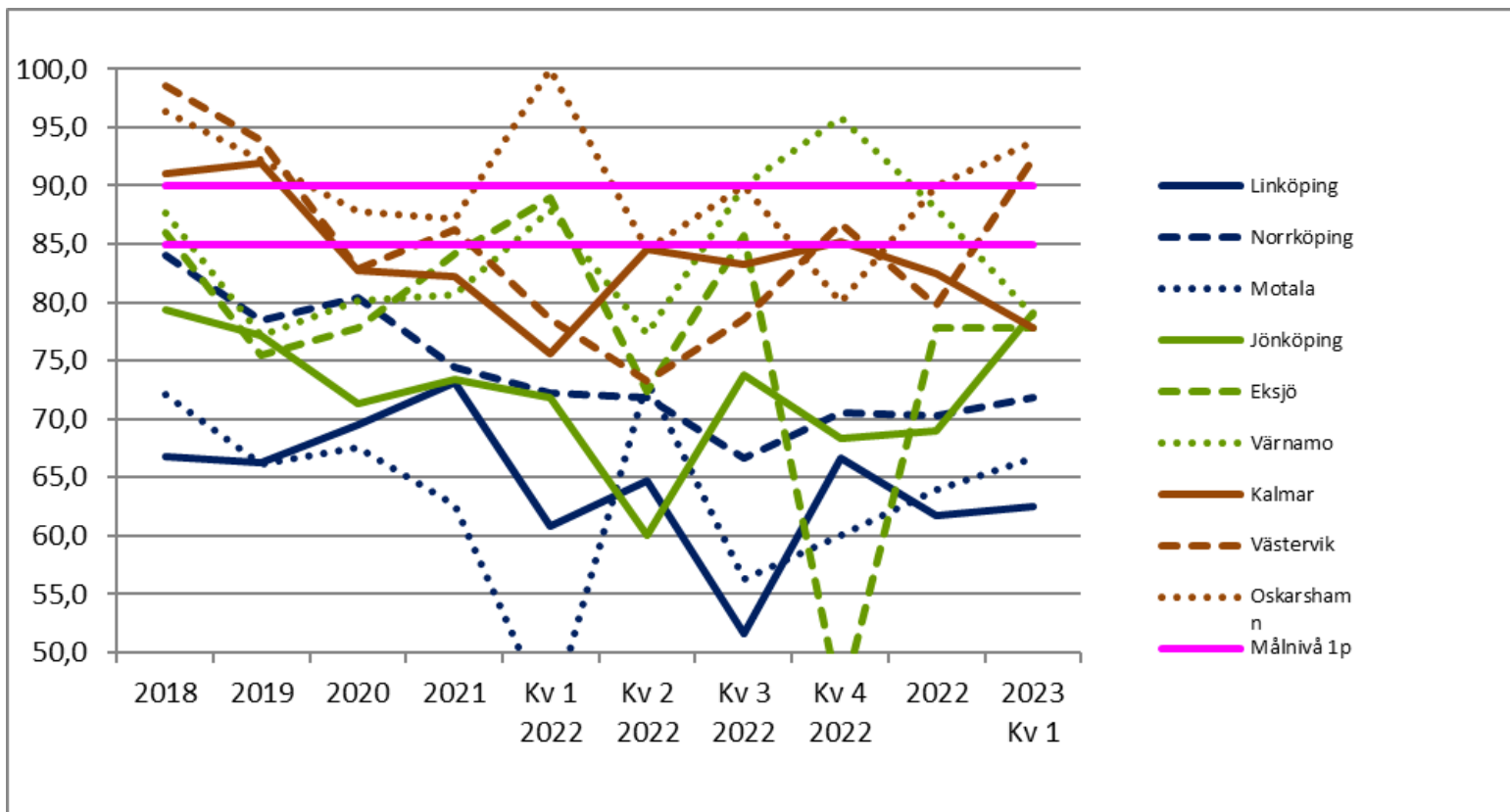
Andel patienter under 80 år med indikation som får acetylsalicylsyra (ASA)





Behandling vid hjärtinfarkt

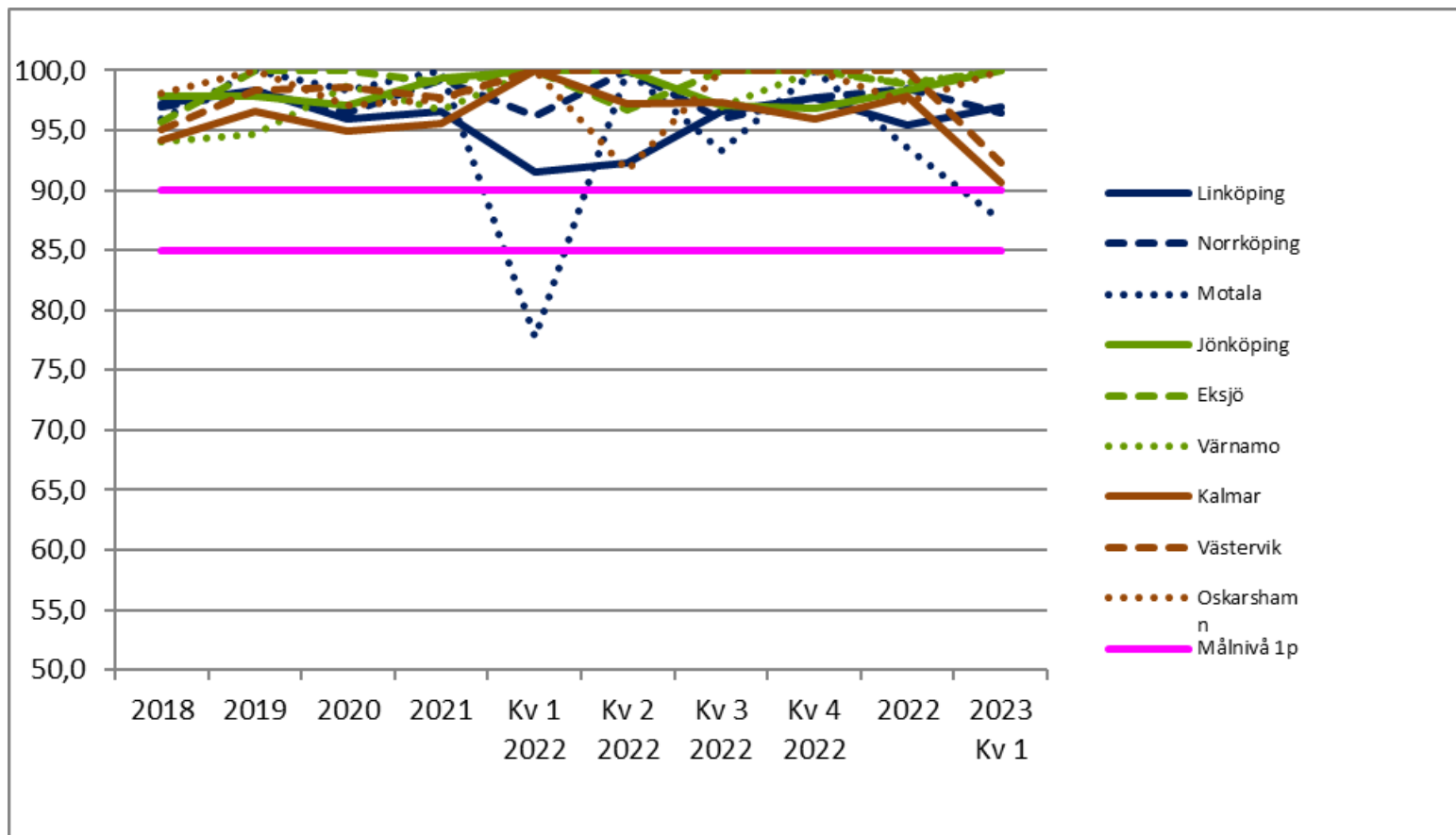
Andel patienter under 80 år med indikation som får β -blockad





Behandling vid hjärtinfarkt

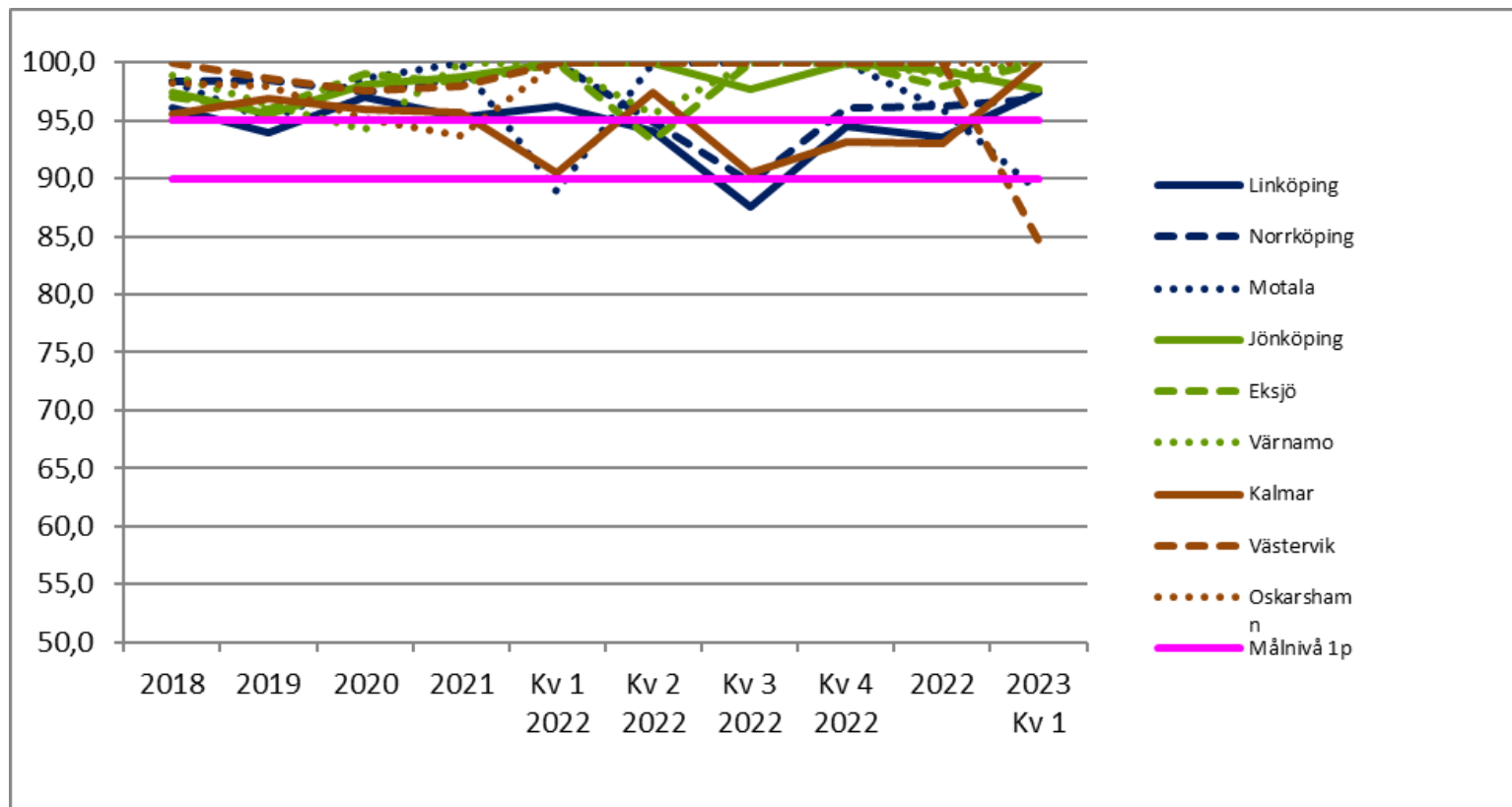
Andel patienter under 80 år med indikation som får clopidogrel/ticagrelor (ADP-receptorblockad)





Behandling vid hjärtinfarkt

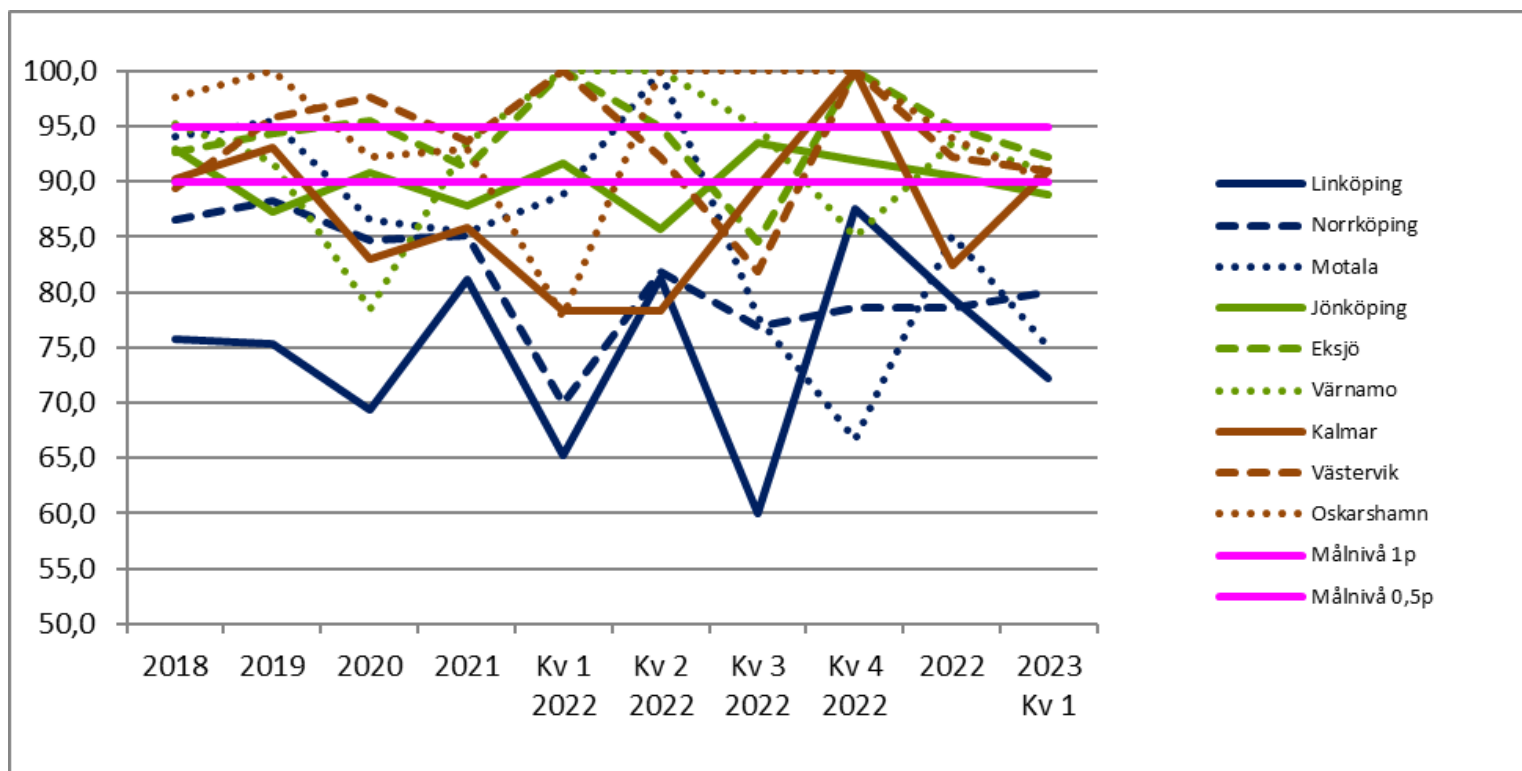
Andel patienter under 80 år med indikation som får lipidsänkare





Behandling vid hjärtinfarkt

Andel patienter under 80 år med icke-ST-höjningsinfarkt som får faktor anti-Xa-hämmare eller lågmolekylärt heparin (LMWH)

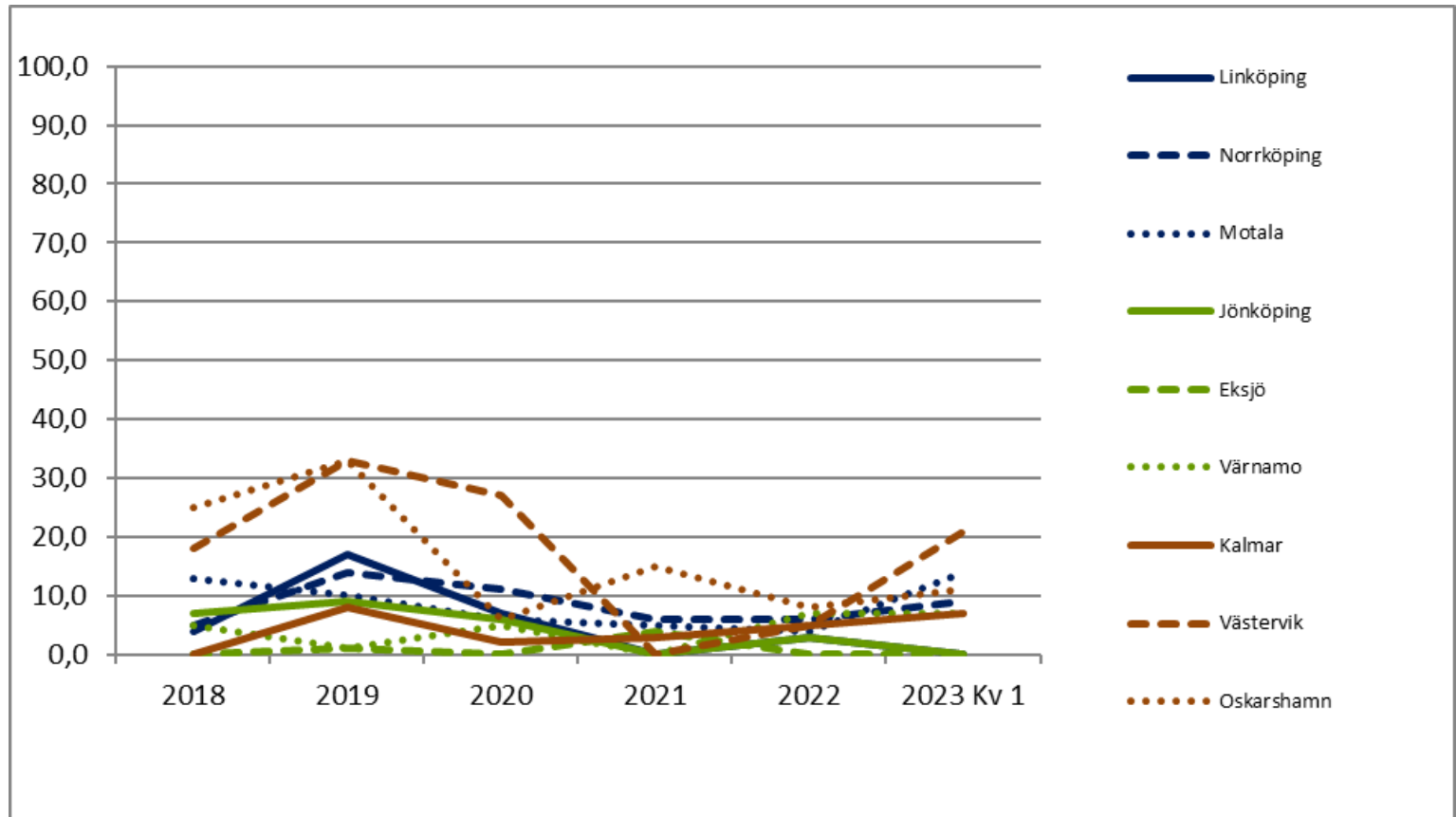




Sekundärprevention efter hjärtinfarkt

Andel patienter under 80 år som når målet Q4 (blodtryck, fysisk aktivitet, rökstopp och LDL) 1 år efter hjärtinfarkt (SEPHIA)

Observera att statistiken före 1 januari 2018 avser patienter under 75 år.





Q4

Blodtryck, fysisk aktivitet, rökstopp och LDL 1 år efter hjärtinfarkt (SEPHIA)

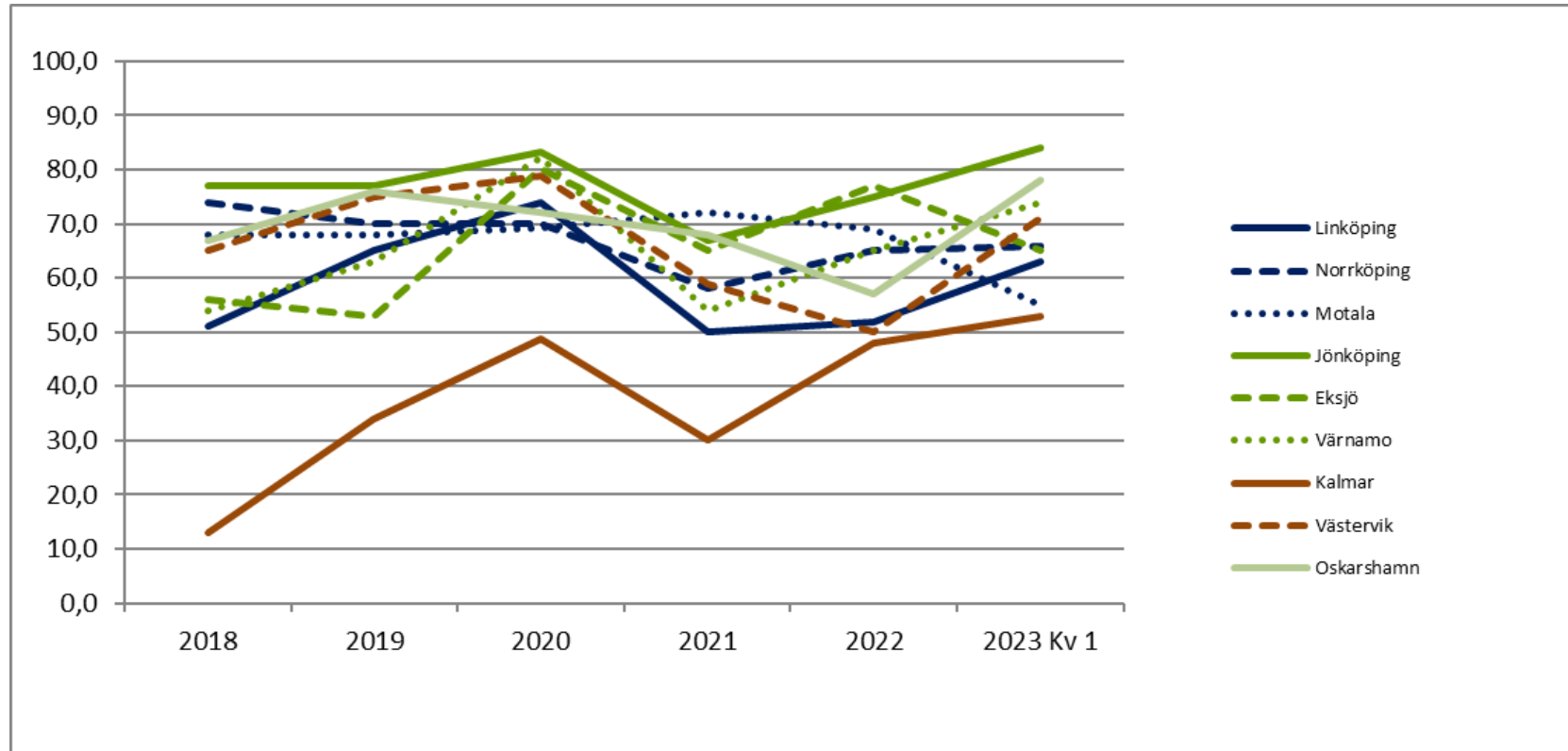
| Delmål | Urval |
|--------------------------------------|---|
| Q4 | Kombinationsvariabeln Q4 innefattar 4 variabler enligt nedan. I de fall en patient inte tillhör målpopulationen för en delkomponent anses patienten per definition ha uppfyllt den delkomponenten |
| Rökfrihet | Målpopulation är samtliga patienter under 80 år som var rökare vid indexinfarkten. Patienter som inte tillhör målpopulationen anses ha uppfyllt målet |
| Systoliskt blodtryck | <140 mmHg. Målpopulation är samtliga patienter under 80 år |
| Lipidkontroll | LDL < 1,8 mmol/L. Målpopulation är samtliga patienter under 80 år |
| Deltagande i fysiskt träningsprogram | Målpopulation är alla patienter under 80 år utom de med CCS-klass 2 eller NYHA 3. Patienter som inte tillhör målpopulationen anses ha uppfyllt målet |



Sekundärprevention efter hjärtinfarkt

Andel patienter under 80 år som når målvärde LDL-kolesterol < 1,8 mmol/l 1 år efter hjärtinfarkt (SEPHIA)

Observera att statistiken före 1 januari 2018 avser patienter under 75 år.

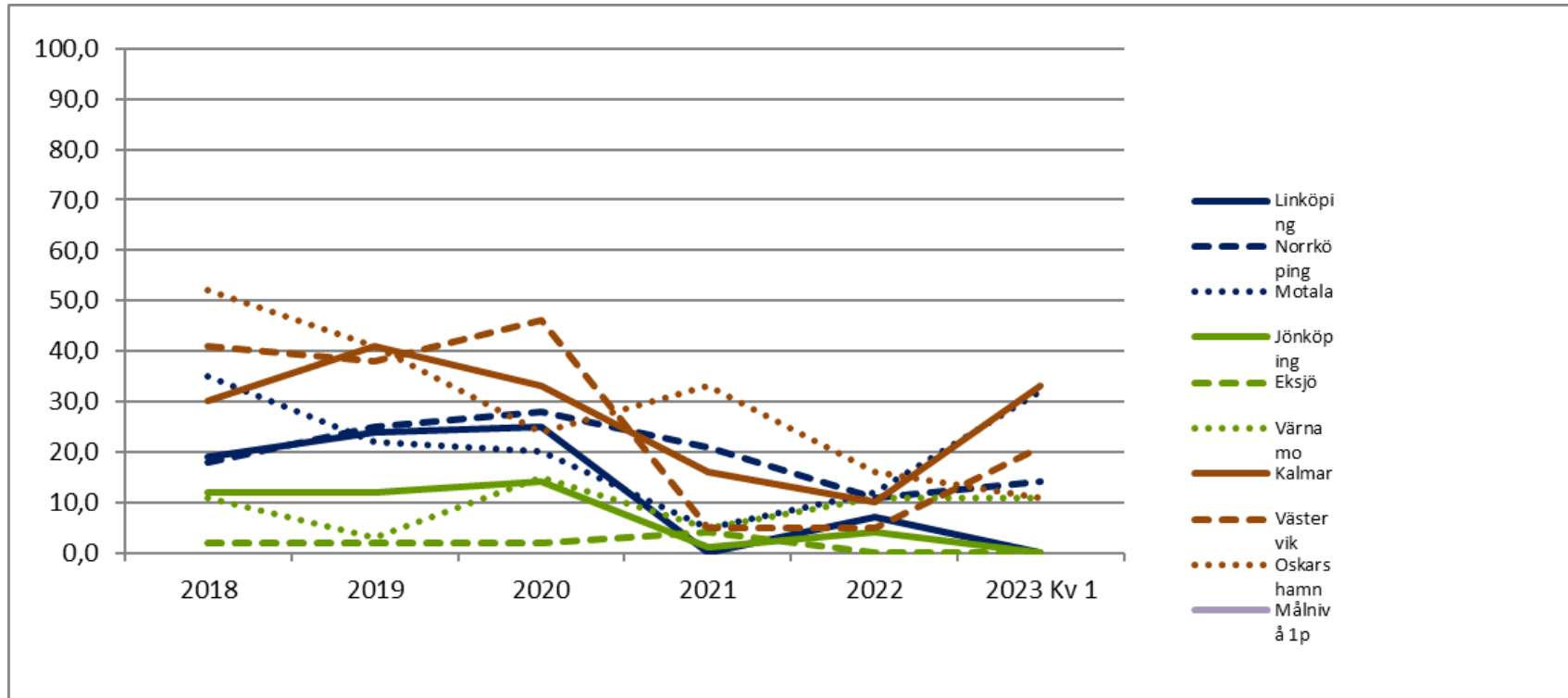




Sekundärprevention efter hjärtinfarkt

Andel patienter under 80 år som 1 år efter hjärtinfarkt deltagit i fysiskt träningsprogram under minst tre månader (SEPHIA)

Observera att statistiken före 1 januari 2018 avser patienter under 75 år.



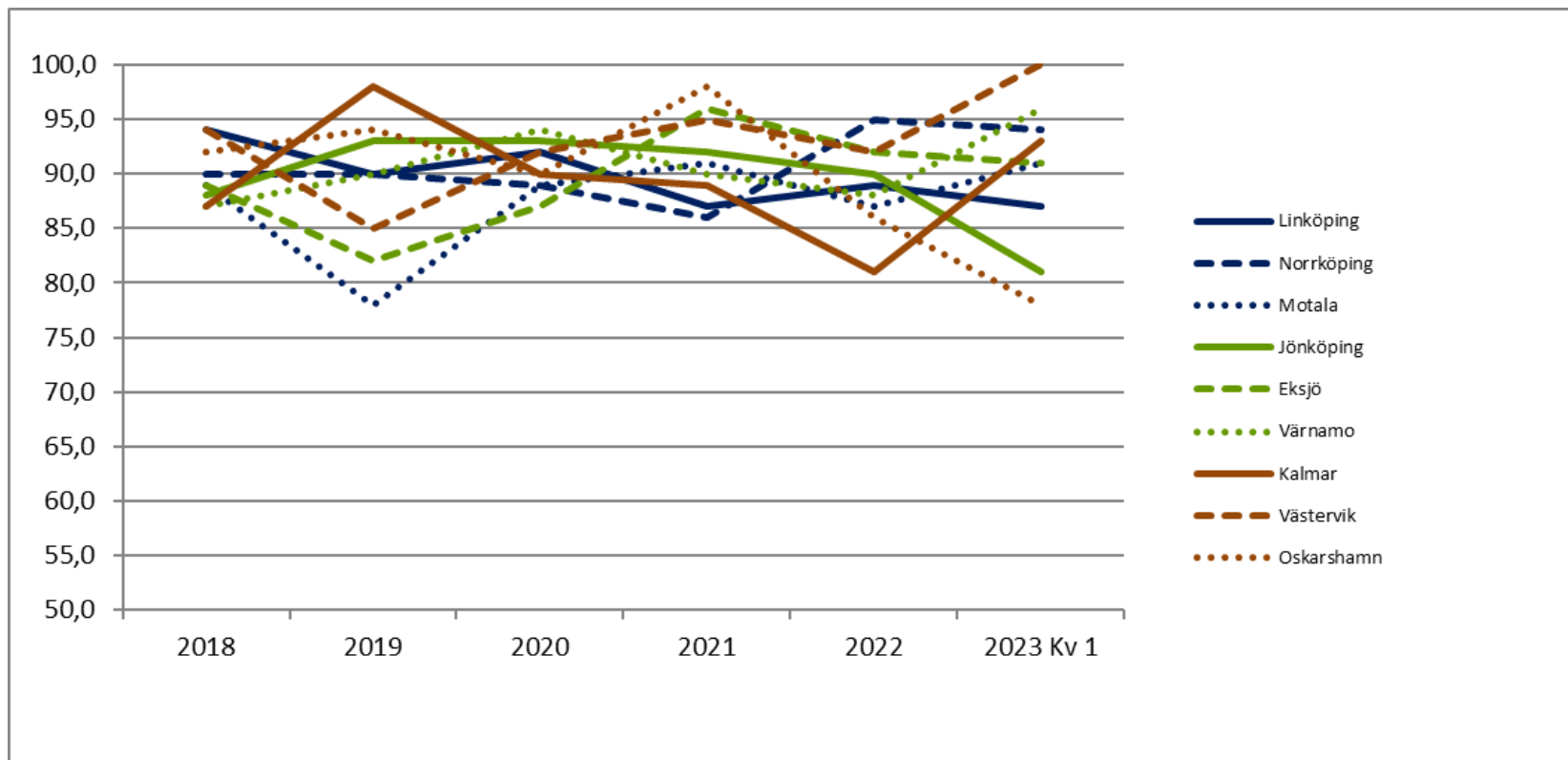


Sekundärprevention efter hjärtinfarkt

Rökfrihet 1 år efter hjärtinfarkt under 80 års ålder

(SEPHIA)

Observera att statistiken före 1 januari 2018 avser patienter under 75 år





Sekundärprevention efter hjärtinfarkt

Andel patienter under 80 år med systoliskt blodtryck < 140 mmHg 1 år efter hjärtinfarkt (SEPHIA)

Observera att statistiken före 1 januari 2018 avser patienter under 75 år

