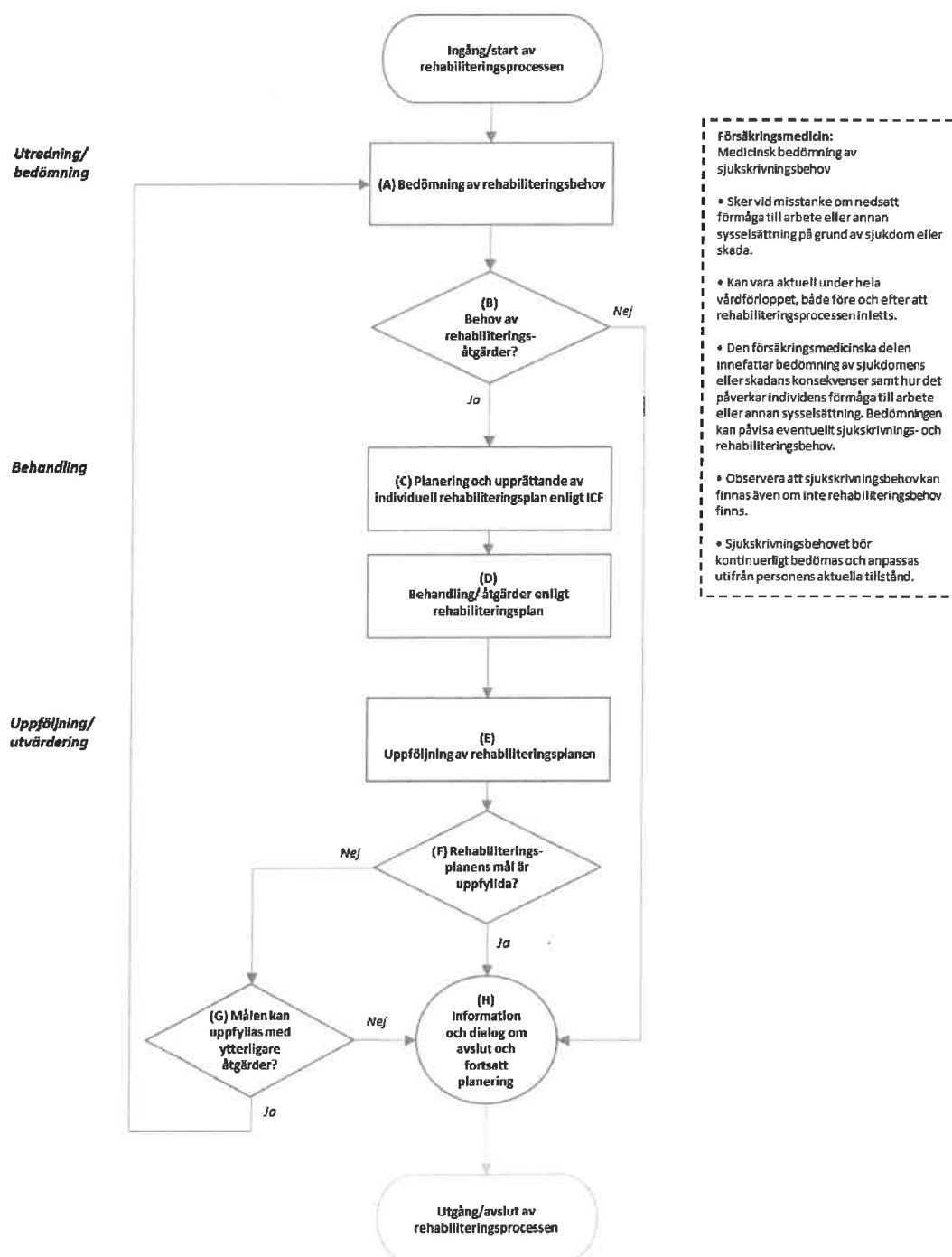


1.5 Flödesschema generisk modell för rehabilitering i vårdförlopp

Flödesschemat beskriver rehabiliteringsprocessen och delar av det försäkringsmedicinska arbetet och ska inkluderas i det diagnosspecifika vårdförloppet. Rehabiliteringsprocessen kan följa en annan tidslinje än vårdförloppet i sin helhet. För exempel på hur rehabiliteringsprocessen kan integreras i ett diagnosspecifikt vårdförlopp, se [kapitel 1.6.2](#).



Figur 1. Flödesschema