

Uppdragsbeskrivning för regional arbetsgrupp SKVALP i Sydöstra sjukvårdsregionen

Kunskapsbaserad, jämlik och resurseffektiv vård

Region Jönköpings län, Region Kalmar län och Region Östergötland bildar tillsammans Sydöstra sjukvårdsregionen.

Sjukvårdsregionen organiserar regionala programområden som motsvarar de nationella programområdena som Sveriges regioner beslutat samverka i för en mer kunskapsbaserad, jämlik och resurseffektiv vård.

Med regionala programområden bygger sjukvårdsregionen vidare på ett mångårigt och framgångsrikt samarbete utifrån regionernas samverkansavtal och Samverkansnämndens årliga överenskommelse om samverkan och vård i sjukvårdsregionen.

Samverkan ska bidra till att bästa möjliga kunskap används i varje möte mellan patient och vårdpersonal. Systemet för kunskapsstyrning ska stödja ett kontinuerligt och gemensamt lärande där regioner och sjukvårdsregioner gör varandra framgångsrika.

Systemet för kunskapsstyrning bygger på att varje nivå tar ansvar för sin del och samspelar med de andra nivåerna:

Vårdteamet

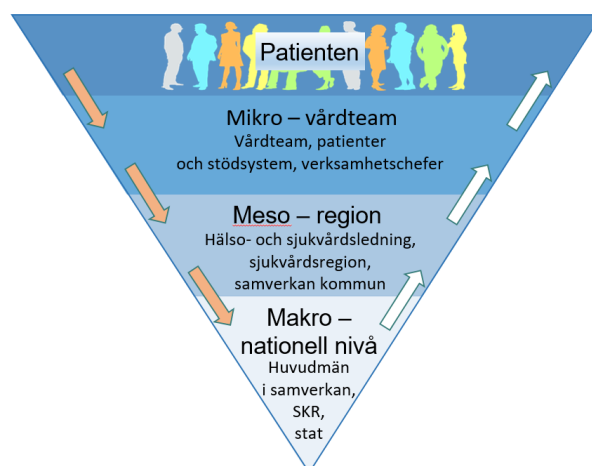
- Utgår från bästa möjliga kunskap
- Anpassar arbetet efter individens behov
- Analyserar sina resultat
- Sätter mål
- Efterfrågar stöd när det behövs
- Gör ständiga förbättringar
- Sprider goda erfarenheter

Sjukvårdsregional/regional nivå

- Sätter mål, analyserar och följer resultat
- Återkopplar och för dialog om kvalitet
- Tillhandahåller lättillgängliga kunskapsstöd
- Har en struktur för implementering och förbättringsarbete
- Stöder samverkan

Nationell nivå

- Samverkar med huvudmän och myndigheter
- Samverkar om nationella kunskapsunderlag
- Samverkar om indikatorer, uppföljning, jämförelser och analyser
- Samverkar i gemensamma utvecklingsområden



Utgångspunkter

Patientlöften om god vård

Utifrån **Socialstyrelsens sex dimensioner av god vård** har Samverkansnämnden formulerat löften att patienter i Sydöstra sjukvårdsregionen ska:

- erbjudas vård som är lätt tillgänglig för kontakt, bedömning och besök
- erbjudas diagnostik, behandling och uppföljning enligt bästa kunskap i varje möte
- vara delaktig och välinformerad genom hela vårdkedjan
- få tillgång till jämlik vård
- erbjudas bästa möjliga hälsofrämjande insatser och välfungerande screeningprogram
- få tillgång till patientsäker vård
- erbjudas kostnadseffektiv vård

I Sydöstra sjukvårdsregionen prioriteras patientnära forskning.

Uppdrag

Arbetsgrupp SKVALP arbetar på uppdrag av programområde kvinnosjukvård och förlossning

Sjukvårdsregional arbetsgrupp SKVALP ska:

- Arbeta för god och lika vård i sydöstra sjukvårdsregionen
- Tillsammans hitta lämpliga kvalitetsmått/mätetal för att jämföra klinikerna och driva förbättringsarbete. Om SFOG har lämpliga mätetal och målvärde ska dessa användas.

Tidplan och leveranser

- Gruppen är permanent.
- Gruppen träffas två ggr/år varav ett kan vara två dagarsmöte med övernattnings för att arbeta med ovanstående uppdrag

Arbetssätt

- Arbetsgrupper arbetar processinriktat och utgår från vad som är bäst för invånarna. Grupperna utformar sina arbetssätt och aktiviteter för att kunna fullgöra sitt uppdrag.

Tidplan och leveranser

- Gruppen sammanställer en skriftlig rapport varje vår med de leveransdatum som RPO meddelar.

Sammansättning

- RAG består av Medicinskt ledningsansvarig läkare för benign kirurgi/ öppenvård på varje Kvinnoklinik i sydöstra sjukvårdsregionen.

Sammanfattandes uppdrag

Sammanfattande är anställd inom respektive region.

Arbetsgruppens sammankallande:

- driver gruppens arbete framåt och säkerställer att uppdraget fullföljs
- etablerar relevanta kontakter
- initierar, planerar och leder möten
- skapar rutiner för och fördelar arbete i samråd med gruppen
- håller kontakt med programområdets processtöd

Deltagares uppdrag

Deltagarna är anställda inom respektive organisation.

Arbetsgruppens deltagare:

- representerar sin organisation
- bidrar med sakkunskap
- samarbetar aktivt
- förankrar och kommunicerar i sin egen organisation

Deltagare i med uppdrag i nationella arbetsgrupper representerar hela sjukvårdsregionen.

Finansiering

Respektive region finansierar sina representanter i arbetsgrupper. Kostnaderna bör fördelas rättvist mellan regionerna över tid. Den region som har konferensanläggningen upphandlad, bokar mötet och klinikerna turas om att ta kostnader. 1-dagsmötet ska helst vara i egna lokaler.