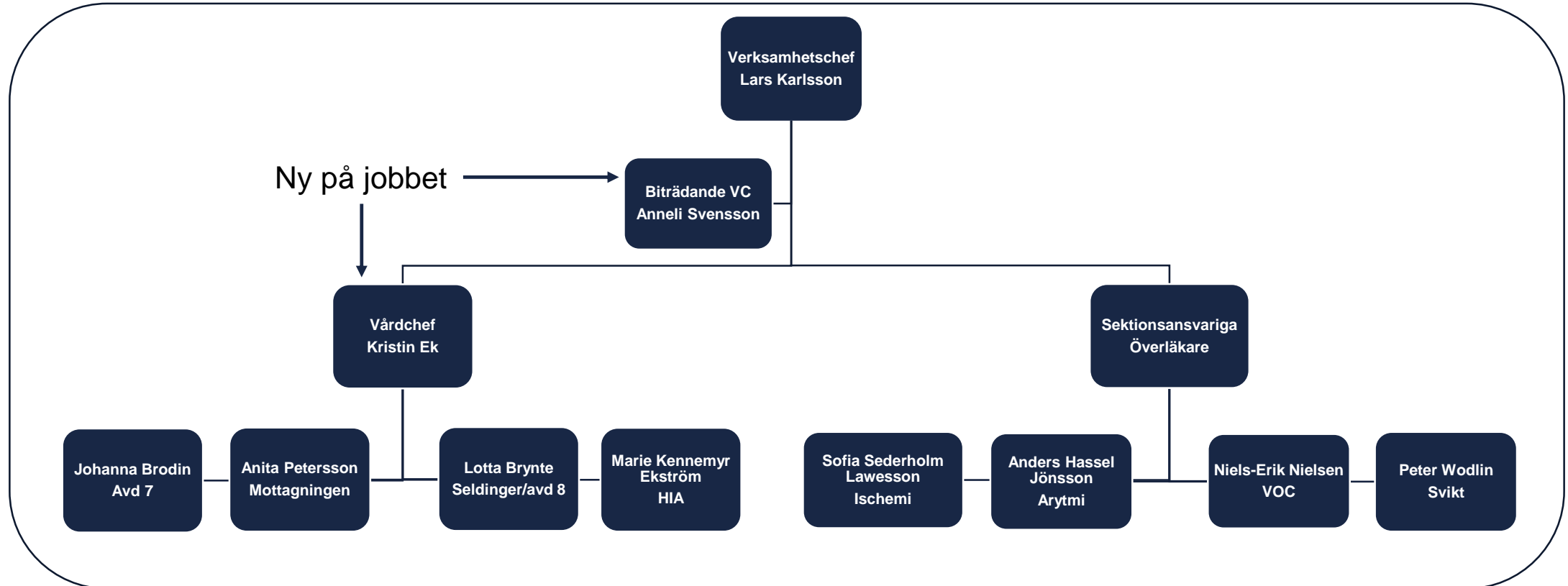


Regionmötet – vad är på gång på US?

Lars Karlsson

13 oktober 2022

Kardiologiska kliniken US



Hur ser vår verklighet ut?

- Inneliggande akut vård
 - HIA 6 platser
 - Avd 7 12 platser
 - Avd 8 7 platser
- Knappt 3100 vårdtillfällen (varav > 2/3 akuta) (2021)
- Medelvårdtid 2,6 dygn (2021)

Hur ser vår verklighet ut – personalläge?

	Önskat läge 17 platser avd. 7 9 platser HIA Avd. 8 mån-fre	Önskat läge 14 platser avd. 7 9 platser HIA Avd. 8 mån-fre	Neddraget 14 platser avd. 7 6 platser HIA Avd. 8 tis-fre
Sjuksköterskor slutenvård	- 12	- 9	- 5
Undersköterskor slutenvård	- 4	± 0	± 0
Sjuksköterskor PCI	-4		
Sjuksköterskor Arytmi	I grunden ok men två heltidssjukskriven (en på arytmilab och en på ÖVA/THÖVA)		
Sjuksköterskor ÖVA/THÖVA			

Hur ser vår verklighet ut?

- Öppenvård
 - 7600 läkarbesök
 - 6400 ssk-besök
 - Sjukgymnast 700
 - Dietist 145
 - Kurator 214
- 530 elkonverteringar
- Knappt 16 000 polikliniska besök
 - Varav nästan 1/3 över telefon/internet

Seldingerenheten – vad gör vi (2021)?

- 1881 coronarangiografi/PCI..
—Varav ca 2/3 PCI
- 524 patienter med hjärtinfarkt (som huvuddiagnos)



Seldingerenheten – vad gör vi?

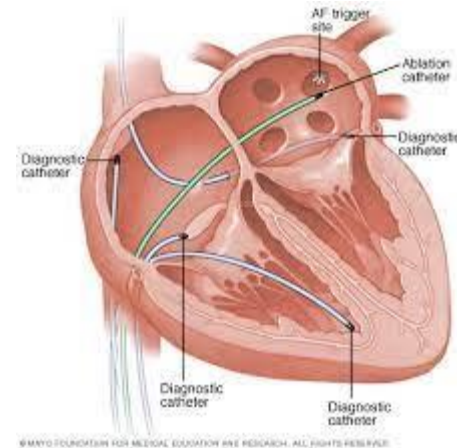
- VOC 173 TAVI st
- Mitraclip 16 st
- PFO-stängning 64 st
- Hjärtkat 36
- ..nya interventioner (LAA, tricuspidalis etc)



Seldingerenheten, vad gör vi?

- Pacemaker 514 st
- ICD 162 st

- Ablationer 627 st



Forskning

- 27 disputerade medarbetare
- 5 professorer
- 5 docenter
- 10 doktorander
- 2021 **65 publikationer**
- 2021: 2 disputationer



På väg till framtiden...

Alla medarbetare på HC Region Östergötland samt medicinklinikerna Region
Jönköping och Kalmar inbjuds till

Hjärtcentrums Forskningsdag

Var?

Hugo Theorell-salen och Ljuskåden, Norra entrén US i
Linköping

När?

Fredagen den 2 december 2022
kl. 12:00 – 16:00

Ta del av forskningen som pågått på ovanstående enheter sedan 2019.

Program kommer efter sommaren.

Vi ses!

Välkomna!

*Eva Swahn, Eva Tamás, Meriam Aneq Åström, Laila Hübber, Sofia Lawesson och
Emma Frej*

Vad är på gång?

- Nya interventioner
 - Behov av ökad lab-tillgång
 - Behov av ökat ÖVA-utrymme
 - Projekt Sydväst
-
- VUB i kardiologi – hösten -23
 - Specialistutbildning för usk
 - Karriärstege för sjuksköterskor
 - Seniort ssk-stöd på vårdavdelning
 - Tydliggörande av rollen som specialistsjuksköterska/disputerad sjuksköterska
 - Utveckling av HIA-eko för kard-jour

Vad är på gång – cont'

- PSVF hjärtsvikt
- Distansmonitorering av sviktpatienter
- Automatisering Riks-svikt
- Vårdtjänster

- Cosmic insight
- Taligenkänning
- Nytt arbetssätt PAH/transplantation
- Översyn av omhändertagandet av pat med indikation för PCSK-hämmare
- Utveckling av kardiogenetisk enhet

Vad är på gång – cont'

- Ledningssystem – mappstruktur
- Kloka kliniska val

Utmaningar

- **Kompetens, bemanning, erfarenhet - på repeat**
- **Tillgänglighet**

Tack

Klinikresa Söderköpings Brunn



Klinikresa Söderköpings Brunn

