



# Regional samverkan digital utveckling

# Regional samverkansgrupp digital utveckling

*Sjukvårdsregionens samverkansgrupp Digital utveckling har i uppdrag att skapa synergier och nytta genom utveckling av gemensamma processer och arbetssätt inom e-hälsa genom att stödja:*

- utveckling av e-hälsa som stöd för invånarna att uppnå och behålla hälsa
- digitalisering för att utveckla och stödja vårdprocesserna
- samordning och återanvändning av kunskap, arbetssätt och erfarenheter för snabb implementering av nya digitala funktioner

*Vi arbetar tillsammans med en gemensam målbild vars styrande principer är:*

- **allt som kan göras gemensamt ska göras gemensamt**
- **från samverkan till samarbete och samutnyttjande**
- **ökad gemensam förvaltning**
- **Gemensam övergripande prioritering:**
  1. Nationell samverkan inom e-hälsa (SKR, Inera, KGC)
  2. Samverkan inom sydöstra sjukvårdsregionen
  3. Lokala initiativ och projekt



NYTTOR



Tillgänglig, likvärdig och sömlös vård och hälsa



Kostnads-effektivt nyttjande av gemensamma resurser och tjänster



Stark aktör både i nationella forum och gentemot leverantörer



Standardisering inom säkerhet, juridik, informatik, upphandling och vårdflöden

MÅLSÄTTNINGAR



Gemensam prioritering och planering



Gemensam tillgång till kompetens



Gemensam upphandling, utveckling och projekt



Gemensam förvaltning

FÖRUTSÄTTNINGAR



Tillit och följsamhet till gemensamma beslut



Tydligt ledning och styrning



Gemensamma resurser



Kommunikation och förankring

# Ökad samverkan

## Utvecklad organisation

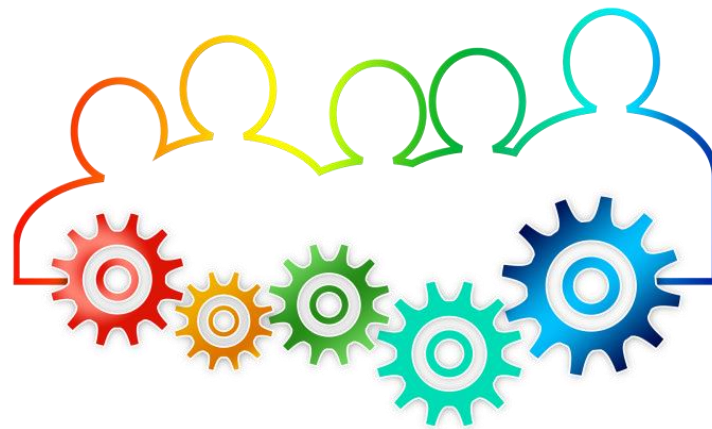
- Stärkt styrgrupp (stark verksamhetskoppling)

## Stärkt nationellt samarbete

- Inera
- SKR
- KGC (Kundgrupp Cosmic)

## Stärkt regionalt samarbete

- Regionala samverkansgrupper
- Kunskapsråden
- Regionala programområden
- Regionala cancercentrum



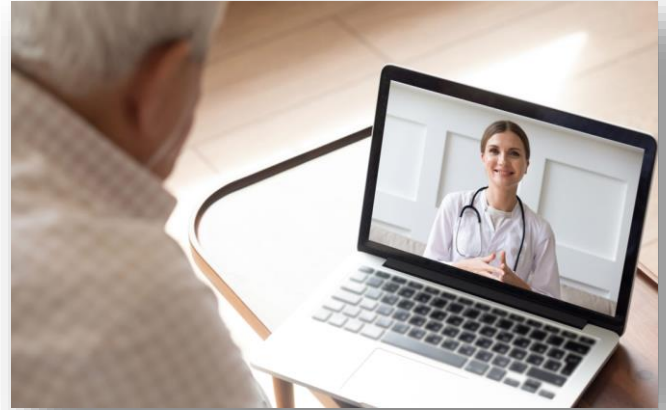
# Kvalitetsregister

- Huvudmålet att effektivisera och öka kvalitén i vården genom att automatisera datainsamling till Nationella register
- Kartlägga informationshantering och strukturera journaldata
- Skapa en generisk modell för arbetet med att strukturera vårddata, kodstandard och automatisera datainsamling.
- Samlat grepp med gemensam resurs Magnus Johansson
- Uppdrag:
  - Att öka takten i anslutningar av och därmed automatisering av kvalitetsregister
  - Att tillse att kvalitetsregister prioriterade av kundgrupp Cosmic ansluts
  - Att stödja uppdrag och behov av att ansluta kvalitetsregister som inte ingår i kundgruppsprioriteringar
  - Att stödja register att kvalificera sig enligt SKR:s kriterier



Första linjens digitala vård:

# Ny tjänst för symtombedömning, hänvisning och chatt



# Målbild

## Upphandlad tjänst ska bidra till målbilden för första linjens vård genom att:

- Stödja en digital ingång med symtombedömning och hänvisning för invånaren till första linjens vård.
- Stödja digitala vårdmöten via chatt och video, samt möjlighet för invånaren att bifoga bild.
- Möjliggöra en sammanhållen användarupplevelse för invånaren, med överföring av ärenden mellan vårdpersonal inom och mellan vårdenheter.
- Stödja verksamheter inom första linjens vård som sjukvårdsrådgivning och primärvårdsenheter som till exempel vårdcentraler, hälsocentraler, rehabiliteringsenheter och öppenvårdsmottagningar.
- Tjänsten ska ingå i 1177 Vårdguidens utbud och kommer att benämnas "1177 direkt".

### MÅLBILD FÖR FÖRSTA LINJENS VÅRD:

Digitalt när det går, fysiskt om det behövs



# Gemensam data för forskning

*Målet är en väg in för frågeställaren för tillgång till data och på så sätt stärka Sydöstrasjukvårdsregionens möjligheter till kvalitativ forskning och utveckling.*

- Öka möjligheterna att nyttja gemensamma data (sekundäranvändning)
- En gemensam väg för samordning av hälsodata i hela SÖSR.
- Etablera en tydlig, effektiv och gemensam process för datauttag i SÖSR





# Sydöstra sjukvårdsregionens gemensamma designstudio

1177



Region  
Jönköpings län



Region Kalmar län



Region  
Östergötland

# Stöd och behandling

- E-tjänst på 1177.se
- Förvaltas av Inera
- Nationellt medicinskt informationssystem (NMI)
  - Står under tillsyn av Läkemedelsverket
- Gemensamt finansierad av alla regioner
- Plattformen är ett skal – regionerna fyller den med stöd- och behandlingsprogram
- Inget journalsystem – patientuppgifter rensas efter behandling
- Journalföring sker i ordinarie journalsystem - ingen automatisk överföring

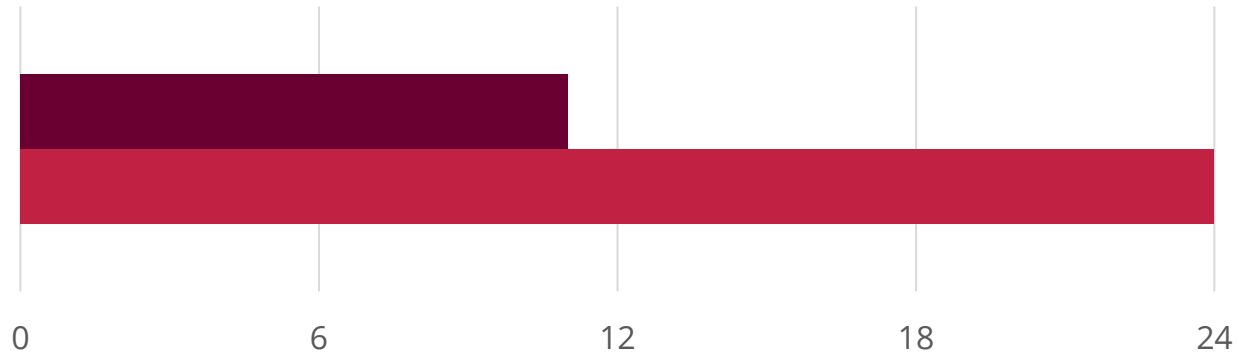
# Stöd- och behandlingsprogram

- Syftar till att skapa en varaktig beteendeförändring hos invånaren.
- Innehåll förmedlas i form av text, bild, film, ljudklipp.
- Möjlighet till frågeformulär och skattningsformulär.
- Kommunikation via meddelandefunktion (asynkron kommunikation).
- Används som
  - en fullgod behandling
  - del av behandling
  - stöd i olika tillstånd/situationer.

# Bakgrund

- Etablerad samverkan i Sydöstra sjukvårdsregionen inom Stöd och behandling.
- Behov av ökad hållbarhet i Sydöstra sjukvårdsregionen vad gäller designerkompetens.
- Ett uppdrag från regionsjukvårdsledningen i Sydöstra sjukvårdsregionen.
- Projekt på två år. Utvärderas hösten 2023.
- Rapporterar till regional samverkansgrupp digital utveckling i Sydöstra sjukvårdsregionen.

# Projektid 221115



1177



Region  
Jönköpings län



Region  
Kalmar län



Region  
Östergötland

# Designstudion består av

Vad vore en bra bemanning av en designstudio?

- En kommunikatör vore nog bra
- Psykolog vore nog också lämpligt
- Någon med vårdbakgrund är nog inte så dumt
- Folkhälsovetare skulle nog också behövas

Vi har våra anställningar i Region Östergötland, Region Kalmar län och Region Jönköpings län men jobbar tillsammans för Sydöstra sjukvårdsregionen.

# Vi är designstudion



1177

 Region  
Jönköpings län

 Region  
Kalmar län

 Region  
Östergötland

# Mål och syfte

- Målet med satsningen är att skapa och implementera 10 nya stöd och behandlingsprogram i Sydöstra sjukvårdsregionen
- Syftet med satsningen är att stimulera användningen av plattformen i Sydöstra sjukvårdsregionen



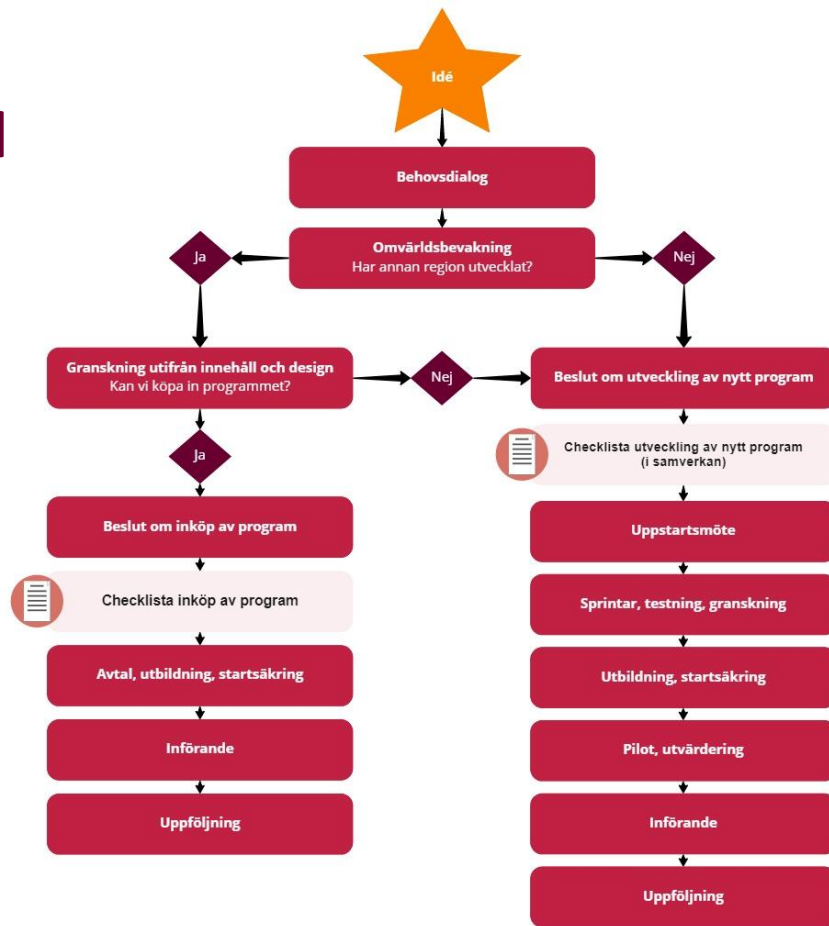
# Vad är design?

- Design är en kreativ arbetsprocess med användare som medskapare där du sätter dig in användarens, invånarens eller patientens situation och behov innan du utvecklar lösningar.
- Design sker ofta med hjälp av prototyper, att man börjar med en skiss och har samsyn, innan man börjar göra detaljerna.

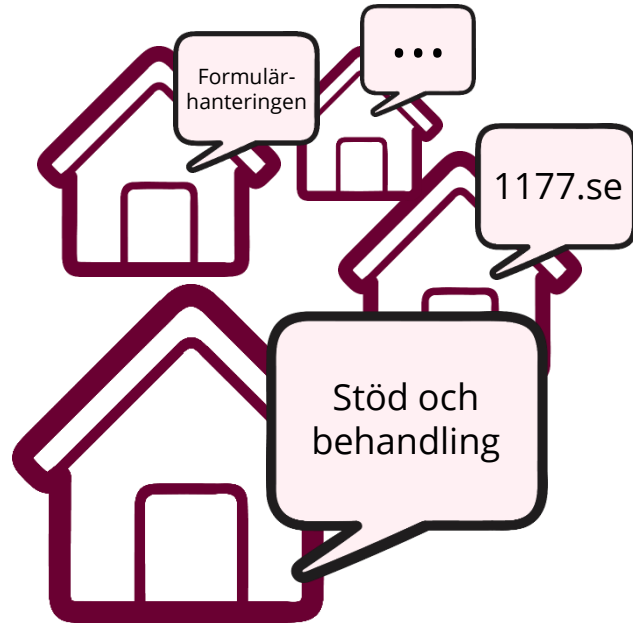
# Vad gör designstudion?

- Genomför behovsdialoger med verksamheter som har en idé om stöd- och behandlingsprogram
- Designar stöd- och behandlingsprogram tillsammans med verksamheten.
- Har koll på vad som finns och utvecklas i Stöd och behandling.
- Vidareutvecklar stöd- och behandlingsprogram som redan används.
- Granskar program som verksamheter vill ta del av från andra regioner utifrån tillgänglighet och språk.

# Så här går det till



# Vilket hus ska vi gå in i?

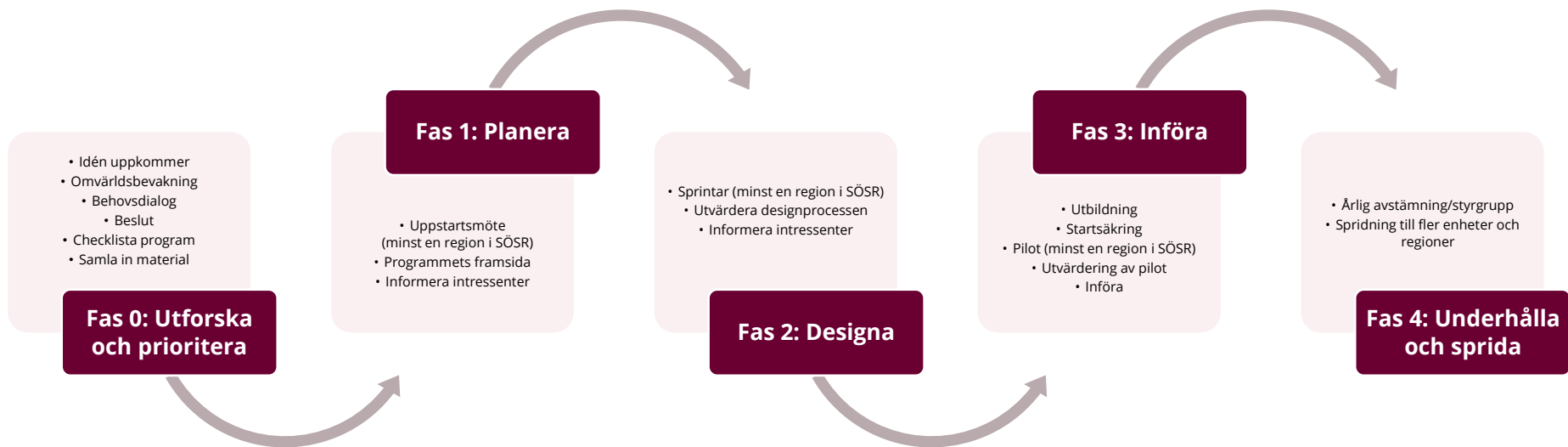


Om Stöd och behandling inte är rätt lösning kan vi guida verksamheten och föreslå andra invånartjänster.

# Syftet med programmet

- Vad ska invånaren lära sig?
- Vilket beteende ska förändras hos invånaren?
- Hur kan behandlaren stötta invånaren?

# Designprocessen





## Dialog



## Startgropen



## Designas



## Förvaltas

"Bra liv med hjärtsvikt"

"Flimmerprogrammet"

"Fysisk aktivitet som behandling hos barn"

"Obesitasskola för barn/familjer"

"Smärtskolan Dahlia"

Axelhjälpen – mindre smärta med rätt träning

Bli vän med din mage – råd vid IBS

"KBT-banken"

"Osteoporoskola"

Stöd till dig med svårläkta sår

Sex, samliv och relation – hormonbehandling vid prostatacancer

Sex, samliv och relation – operation eller strålning vid prostatacancer

Sex och singel – operation eller strålning vid prostatacancer

Lär dig om hörsel och kommunikation

Tobakshjälpen

ABC: matdagbok

Anhörigstöd - Hjärtsvikt

Artrosskola

Bra liv med diabetes

Endometriosskola

Goda vanor för ditt barns mående

Hälsosamma matvanor

Egenvård vid operation

KBT vid tinnitus

Livsbalansen – stress och återhämtning

Matdagboken

Medveten närvaro

Möt ditt barns oro

Sjukskrivningskollen

Skatta din tinnitus

Skatta ditt mående

Träningsdagbok

# För varje program krävs/att tänka på

För att utveckla eller införa nya stöd- och behandlingsprogram **krävs:**

- tydlig nytta och efterfrågan (för både invånare och verksamhet)
- innehållet ska passa oavsett var i landet invånaren bor
- förankring med ansvarig chef
- avsatt tid för personal att arbeta med programmet.

Och att det i verksamheten finns någon som **ansvarar för:**

- införande och upprättande av rutiner
- utbildning, handledning och användarsupport
- innehåll och uppföljning.



# Prioriteringsgrunder

## Prioritering sker utifrån

- verksamhetens engagemang och resurser
- tydlig nytta och efterfrågan (för både invånare och verksamhet)
- förankring i ledning och regionalt programområde (RPO)
- om det passar i Stöd och behandling.

# Vem gör vad: designstudio, SoB-förvaltning och verksamhet?

Designstudion ansvarar för:	Regional SoB-förvaltning ansvarar för:	Verksamheten ansvarar för:
Design i programmet	Aktiverar program på enhet	Avtal och upphandling
Guidning till lämplig e-tjänst	Publicerar program (utgivare)	Införande
Nyttorealisering av programmet	Utbildning i plattformen	Utbildning av berörd personal
Omvärldsbevakning i Stöd och behandling	Supportar behandlare och de olika rollerna på enheter med tekniska frågor	Ta fram innehåll/text
Språkgranska innehåll	Stöd vid införande	Innehållsförvaltning
Testa program innan drift	Stöd till verksamheten vid eventuell upphandling	Metodstöd för behandlare
Tillgänglighetsanpassa innehållet	Stöd till verksamhetens upprättande av arbetssätt/rutiner	Arbetssätt/rutiner
Stöd vid juridiska frågor, ex upphovsrätt, avtal		Ta fram lathundar/manualer
		Support för behandlare i innehållsrelaterade frågor
		Uppföljning av program
		Utveckling/avveckling
		Test av program innan drift
		Upphovsrätt

# Samverkansvinster

- Ökat utbud av stöd- och behandlingsprogram.
- Bra kvalitet på stöd- och behandlingsprogram.
- Ökad samverkan inom till exempel juridik/avtal, införande och uppföljning.
- Invånare får jämlikt utbud av stöd- och behandlingsprogram oavsett var de bor.
- Effektivt användande av resurser genom att undvika dubbelarbete.
- Större möjligheter att stötta verksamheter som vill ha stöd- och behandlingsprogram.

# Juridik och avtal

- Alla regioner är juridiska personer, därför behöver samverkan mellan regioner regleras i avtal.
- Genom samverkansavtal kan flera regioner hjälpas åt att utveckla och förvalta program. Det behöver då finnas en gemensam styrgrupp och att programmet förmedlar en tjänst som ingår i de samverkande regionernas uppdrag.
- Ett nyttjanderättsavtal innebär att köpande region får rättighet att använda säljande regions program till självkostnadspris.

# Nationell samordnare

- Före sommaren började en nationell samordnare på Inera för att hjälpa regionerna med
  - Kommunikation
  - Juridik, nationell utgivare
  - Design
- Vi hoppas på att detta kan göra det lättare att sprida och dela program i framtiden.

# Kontaktuppgifter

## Designstudion

- [joakim.ekberg@regionostergotland.se](mailto:joakim.ekberg@regionostergotland.se)
- [johanna.persson.hoppe@regionostergotland.se](mailto:johanna.persson.hoppe@regionostergotland.se)
- [anna.norrenge@regionkalmar.se](mailto:anna.norrenge@regionkalmar.se)
- [josefine.laago@rjl.se](mailto:josefine.laago@rjl.se)

## Regionala Stöd och behandlingsförvaltningar

- Region Jönköpings län: [e-halsa@rjl.se](mailto:e-halsa@rjl.se)
- Region Kalmar län: [stodochbehandling@regionkalmar.se](mailto:stodochbehandling@regionkalmar.se)
- Region Östergötland: [ehalsa@regionostergotland.se](mailto:ehalsa@regionostergotland.se)

1177



Region  
Jönköpings län



Region Kalmar län



Region  
Östergötland