

Uppdragsbeskrivning för regional arbetsgrupp Barnhälsovården i Sydöstra sjukvårdsregionen

Kunskapsbaserad, jämlik och resurseffektiv vård

Region Jönköpings län, Region Kalmar län och Region Östergötland bildar tillsammans Sydöstra sjukvårdsregionen.

Sjukvårdsregionen organiserar regionala programområden som motsvarar de nationella programområdena som Sveriges regioner beslutat samverka i för en mer kunskapsbaserad, jämlik och resurseffektiv vård.

Med regionala programområden bygger sjukvårdsregionen vidare på ett mångårigt och framgångsrikt samarbete utifrån regionernas samverkansavtal och Samverkansnämndens årliga överenskommelse om samverkan och vård i sjukvårdsregionen.

Samverkan ska bidra till att bästa möjliga kunskap används i varje möte mellan patient och vårdpersonal. Systemet för kunskapsstyrning ska stödja ett kontinuerligt och gemensamt lärande där regioner och sjukvårdsregioner gör varandra framgångsrika.

Systemet för kunskapsstyrning bygger på att varje nivå tar ansvar för sin del och samspelar med de andra nivåerna:

Vårdteamet

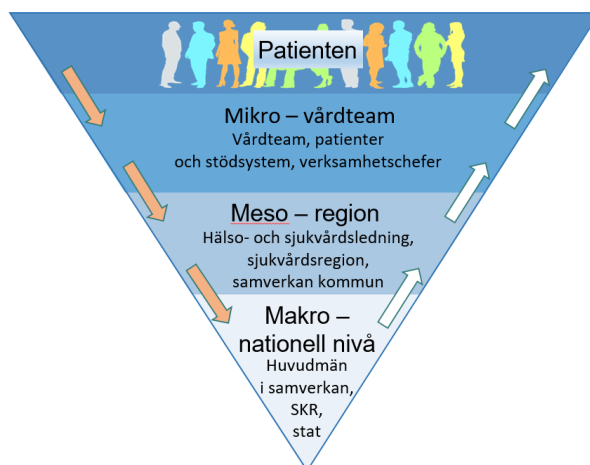
- Utgår från bästa möjliga kunskap
- Anpassar arbetet efter individens behov
- Analyserar sina resultat
- Sätter mål
- Efterfrågar stöd när det behövs
- Gör ständiga förbättringar
- Sprider goda erfarenheter

Sjukvårdsregional/regional nivå

- Sätter mål, analyserar och följer resultat
- Återkopplar och för dialog om kvalitet
- Tillhandahåller lättillgängliga kunskapsstöd
- Har en struktur för implementering och förbättringsarbete
- Stöder samverkan

Nationell nivå

- Samverkar med huvudmän och myndigheter
- Samverkar om nationella kunskapsunderlag
- Samverkar om indikatorer, uppföljning, jämförelser och analyser
- Samverkar i gemensamma utvecklingsområden



Utgångspunkter

Patientlöften om god vård

Utifrån **Socialstyrelsens sex dimensioner av god vård** har Samverkansnämnden formulerat löften att patienter i Sydöstra sjukvårdsregionen ska:

- erbjudas vård som är lätt tillgänglig för kontakt, bedömning och besök
- erbjudas diagnostik, behandling och uppföljning enligt bästa kunskap i varje möte
- vara delaktig och välinformerad genom hela vårdkedjan
- få tillgång till jämlik vård
- erbjudas bästa möjliga hälsofrämjande insatser och välfungerande screeningprogram
- få tillgång till patientsäker vård
- erbjudas kostnadseffektiv vård

I Sydöstra sjukvårdsregionen prioriteras patientnära forskning.

Uppdrag

Regional Arbetsgrupp Barnhälsovård arbetar på uppdrag av programområde Barn och ungdomars hälsa.

Regional Arbetsgrupp Barnhälsovård ska:

- Ansvara för verksamhetsutveckling, kvalitetsuppföljning, utveckla metoder och ge metodstöd samt bevaka och följa barns hälsa ur ett befolkningsperspektiv i enlighet med Socialstyrelsens vägledning för Barnhälsovård (2014).
- Planera implementering av nya och reviderade arbetssätt och metoder inom barnhälsovården
- Initiera vårdkedjor och samverkan med andra verksamheter för lokal anpassning inom respektive region, till exempel primärvård, barn och ungdomsmedicin, BHV, elevhälsa och socialtjänst.
- Omvärldsbevakning lokalt, regionalt, nationellt och internationellt. Sydöstra sjukvårdsregionen, www.sydostrasjukvardsregionen.se
- Ingå nationellt nätverk av barnhälsovårdenheter
- Samverka med NAG Barnhälsovård

Tidsplan och leveranser

Uppdraget för RAG Barnhälsovård pågår fortlöpande med minst en årlig dialog med RPO Barn och ungdomars hälsa kring fortsatt arbete.

Arbetssätt

Arbetsgruppen arbetar processinriktat och utgår från vad som är bäst för barn och familjer. Gruppen utformar sitt arbetssätt och aktiviteter för att kunna fullgöra sitt uppdrag.

Rapportering

RAG Barnhälsovård rapporterar årligen till RPO Barn och ungdomars hälsa som har att tillse att övriga berörda RPO informeras och involveras i kunskapsarbetet vid behov.

Sammansättning

Kompetenser för RAG Barnhälsovård representerar de olika professionerna inom BHV

- Barnhälsovårdsöverläkare
- Verksamhetsutvecklare/BHV-sjuksköterska
- Chef
- Psykolog
- BHV dietist och BHV logoped vid behov

Respektive region svarar för sin ledamots kostnader för medverkan i RAG Barnhälsovård.

Sammanställande

Sammanställande roterar mellan de tre regionerna.

Deltagares uppdrag

Deltagarna är anställda inom respektive region.

Arbetsgruppens deltagare:

- representerar sin organisation
- bidrar med sakkunskap
- samarbetar aktivt
- förankrar och kommunicerar i sin egen organisation

Deltagare med uppdrag i nationella arbetsgrupper representerar hela sjukvårdsregionen.

Finansiering

Respektive region finansierar sina representanter.