



Regionstatistik

Medicinska resultat
och

Tillgänglighet för hjärtsjukvården
i Sydöstra sjukvårdsregionen



Hjärtsjukvård i Sydöstra sjukvårdsregionen

Vid alla sjukvårdsregionens sjukhus finns akut hjärtinfarktvård och uppföljning efter hjärtinfarkt. Dessutom finns följande hjärtsjukvård:

Linköping:

- Kranskärlsröntgen, PCI
- Thoraxkirurgi
- Invasiv elektrofysiologi
- Implantation av pace, ICD, CRT

Norrköping:

- Kranskärlsröntgen och PCI

Jönköping:

- Kranskärlsröntgen, PCI
- Implantation pace, ICD

Kalmar

- Kranskärlsröntgen, PCI
- Implantation pace, ICD, CRT

Västervik

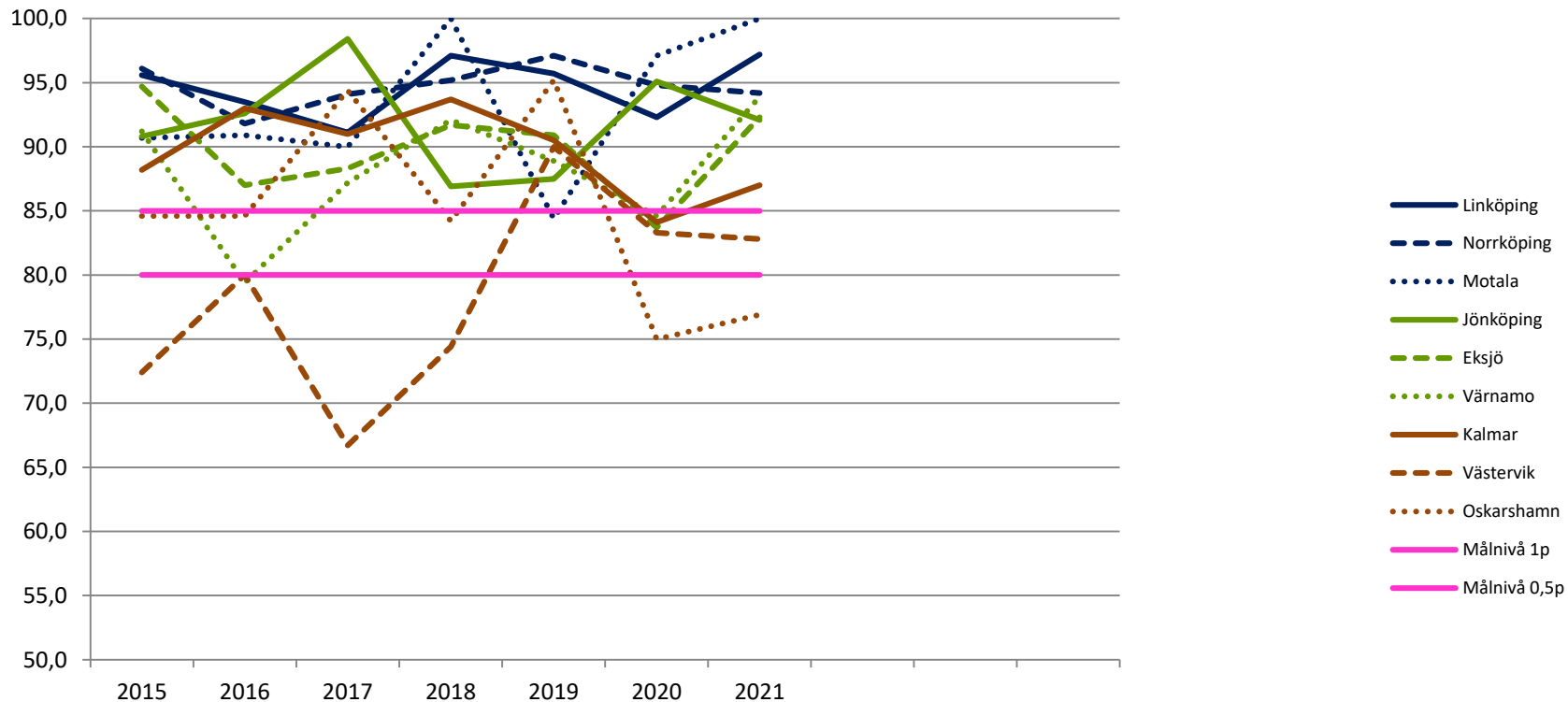
- Pace





Behandling vid hjärtinfarkt

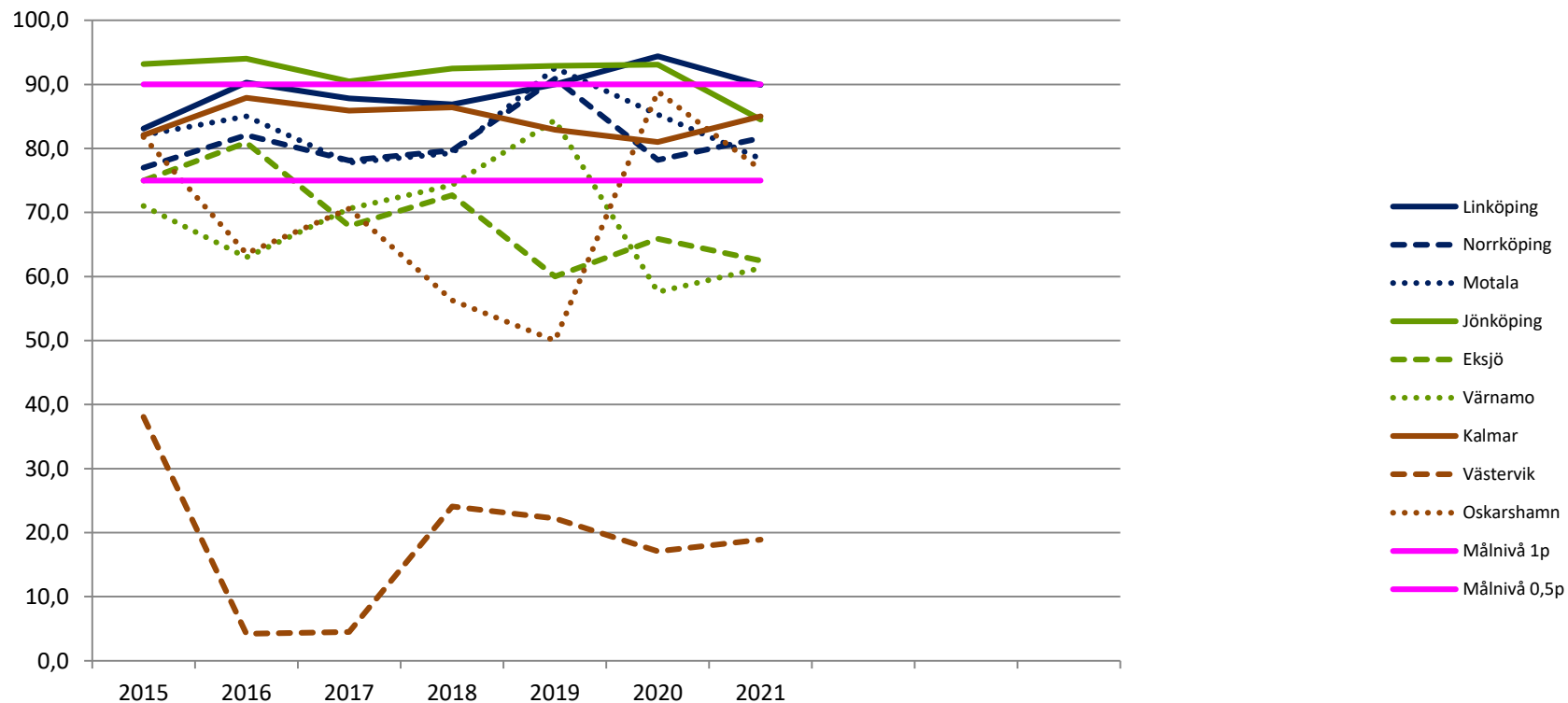
Andel patienter under 80 år med ST höjningsinfarkt (STEMI) som får reperfusionsbehandling





Behandling vid hjärtinfarkt

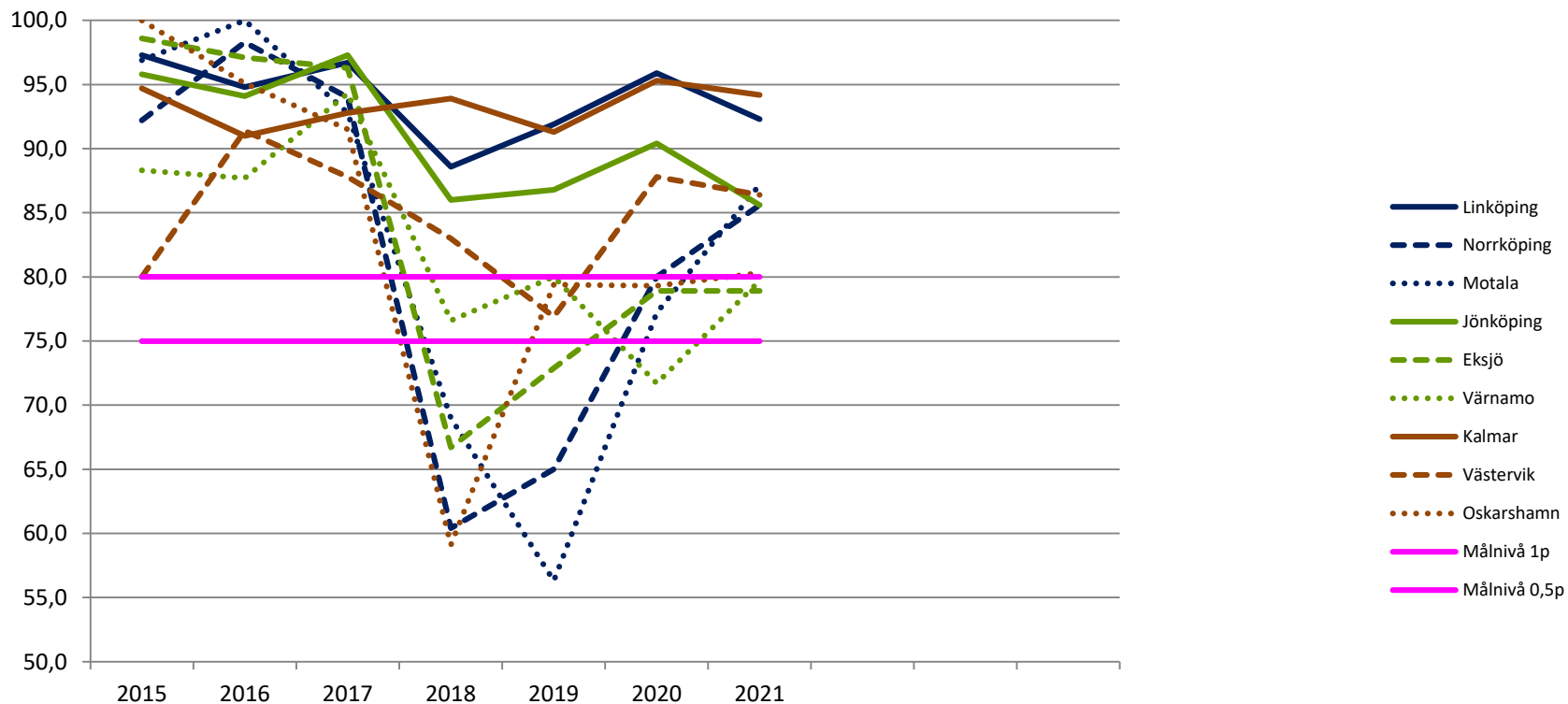
Andel patienter under 80 år med ST-höjningsinfarkt som får reperfusion inom 90 minuter från reperfusionsgrundande EKG





Behandling vid hjärtinfarkt

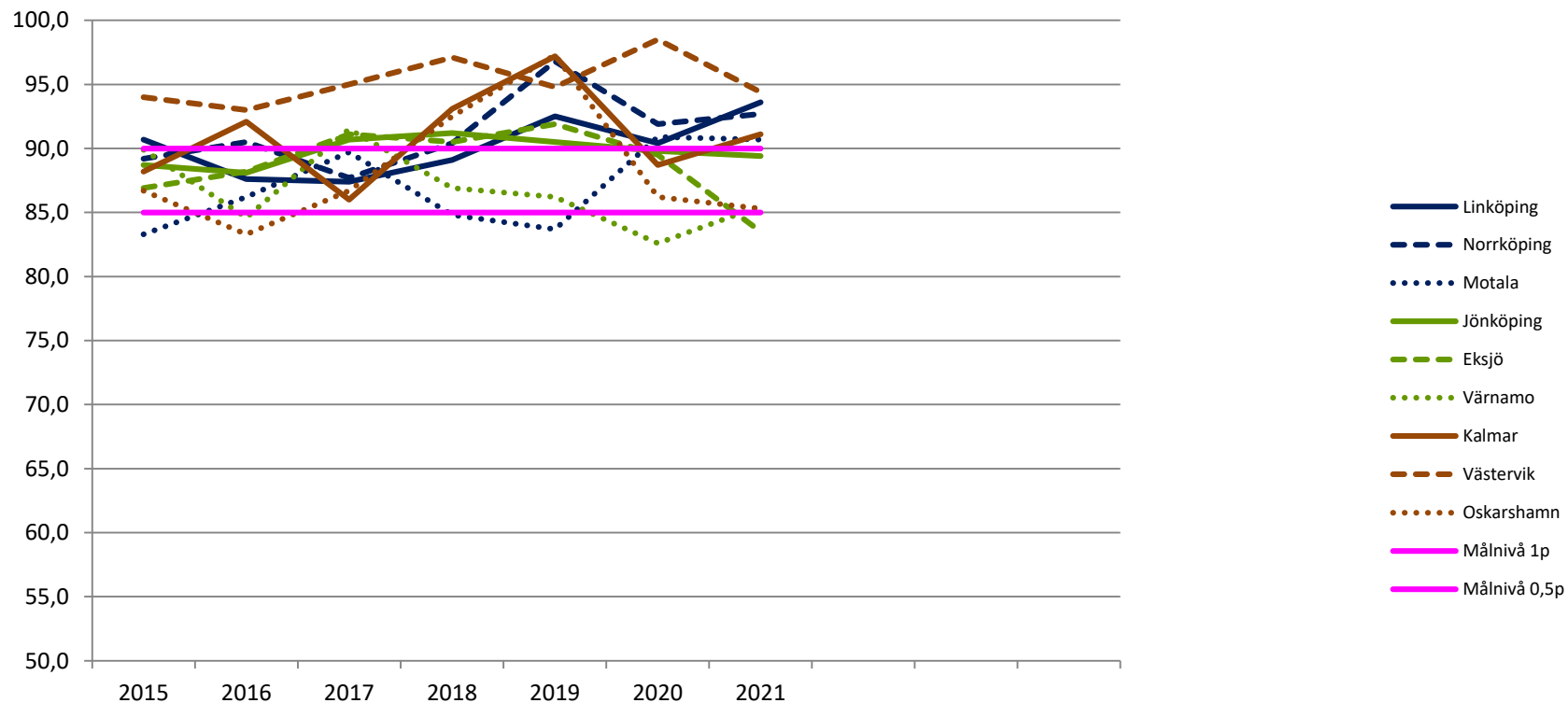
Andel patienter under 80 år med icke-ST-höjningsinfarkt och med indikation som får kranskärlsröntgen (coronarangiografi)





Behandling vid hjärtinfarkt

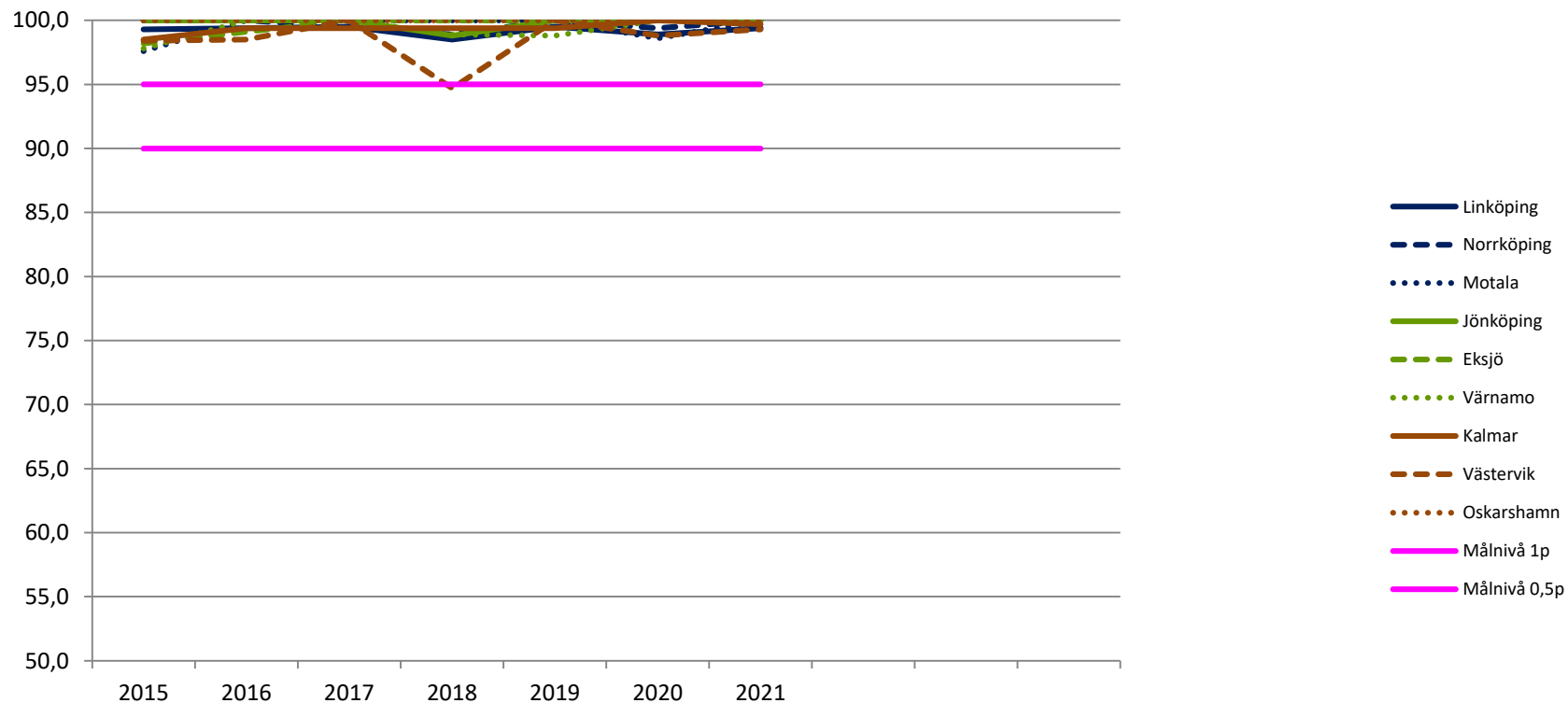
Andel patienter under 80 år med indikation som får ACE-hämmare/ARB





Behandling vid hjärtinfarkt

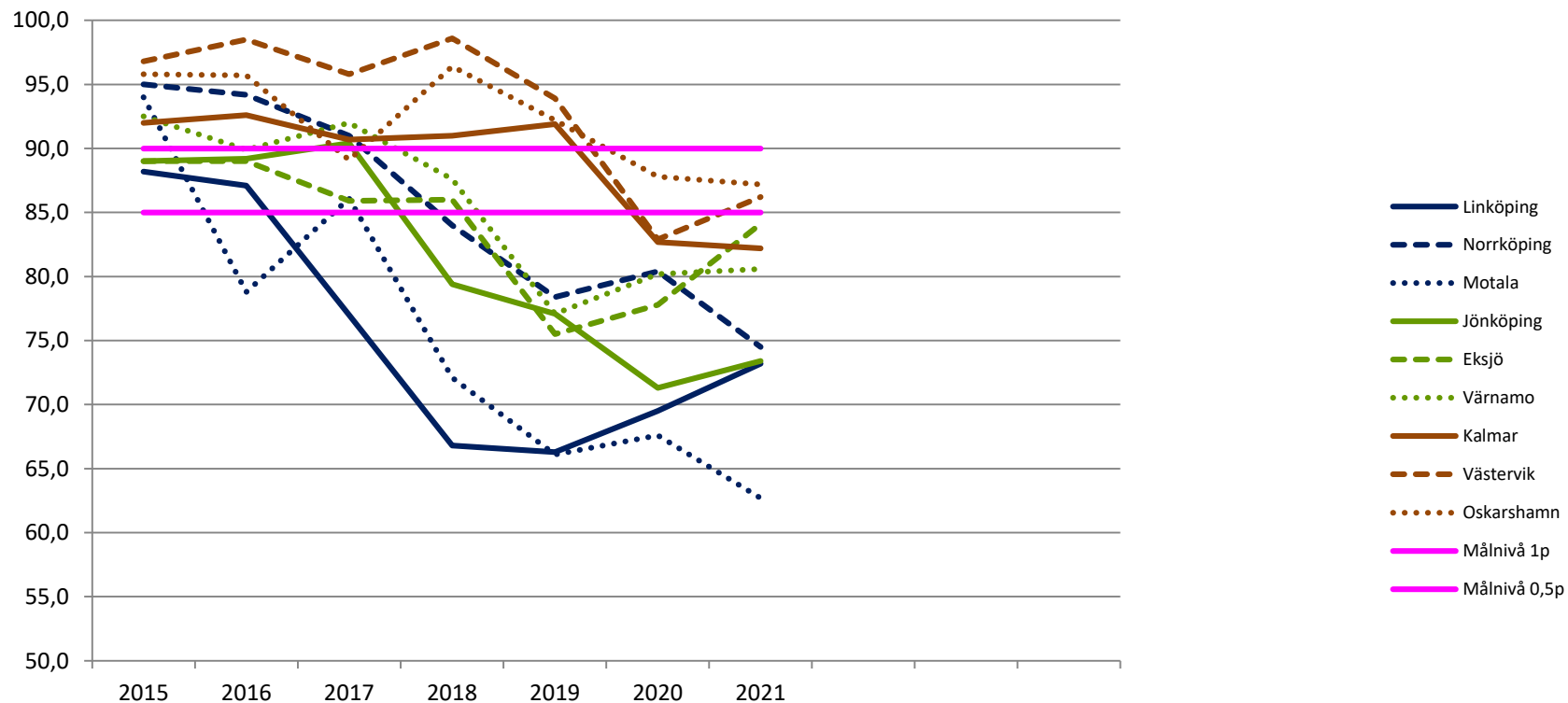
Andel patienter under 80 år med indikation som får acetylsalicylsyra (ASA)





Behandling vid hjärtinfarkt

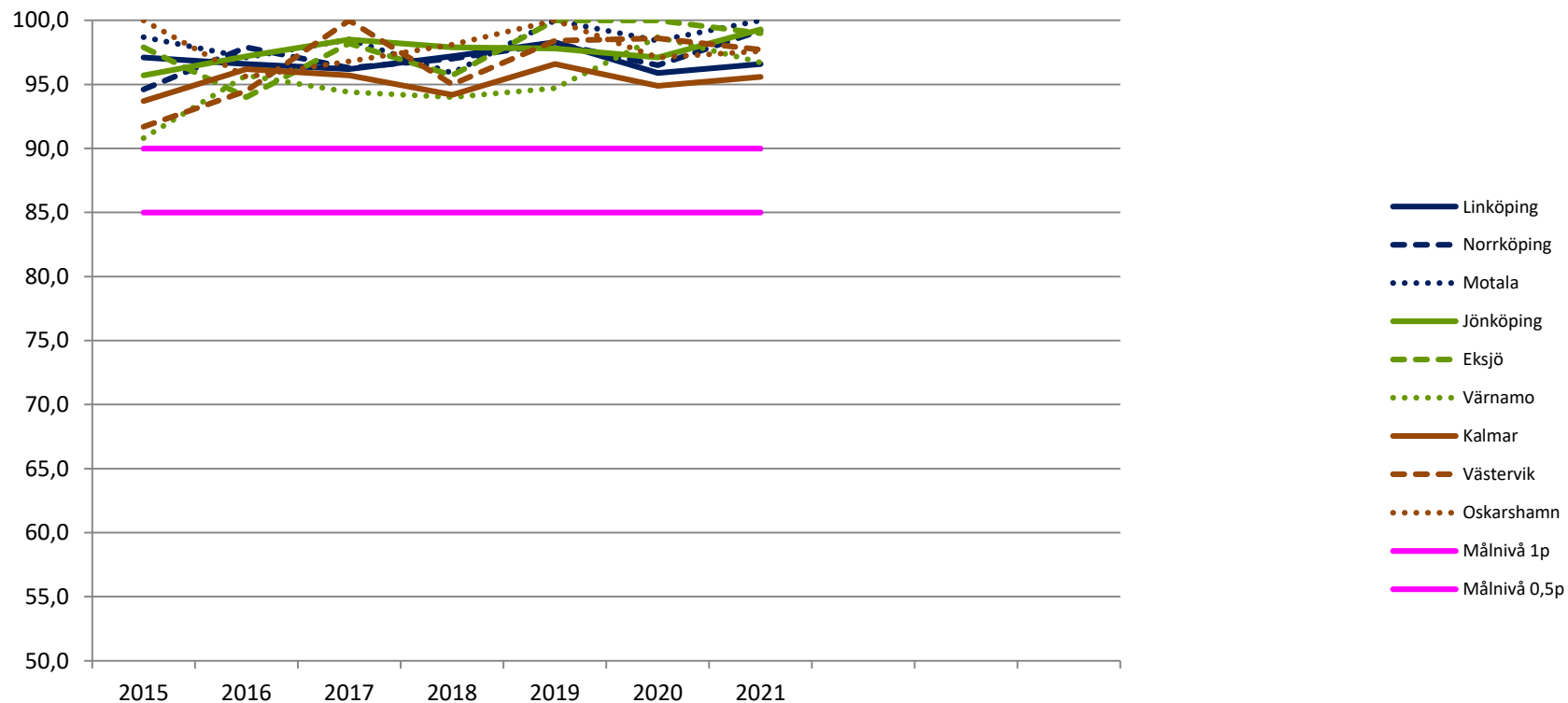
Andel patienter under 80 år med indikation som får β -blockad





Behandling vid hjärtinfarkt

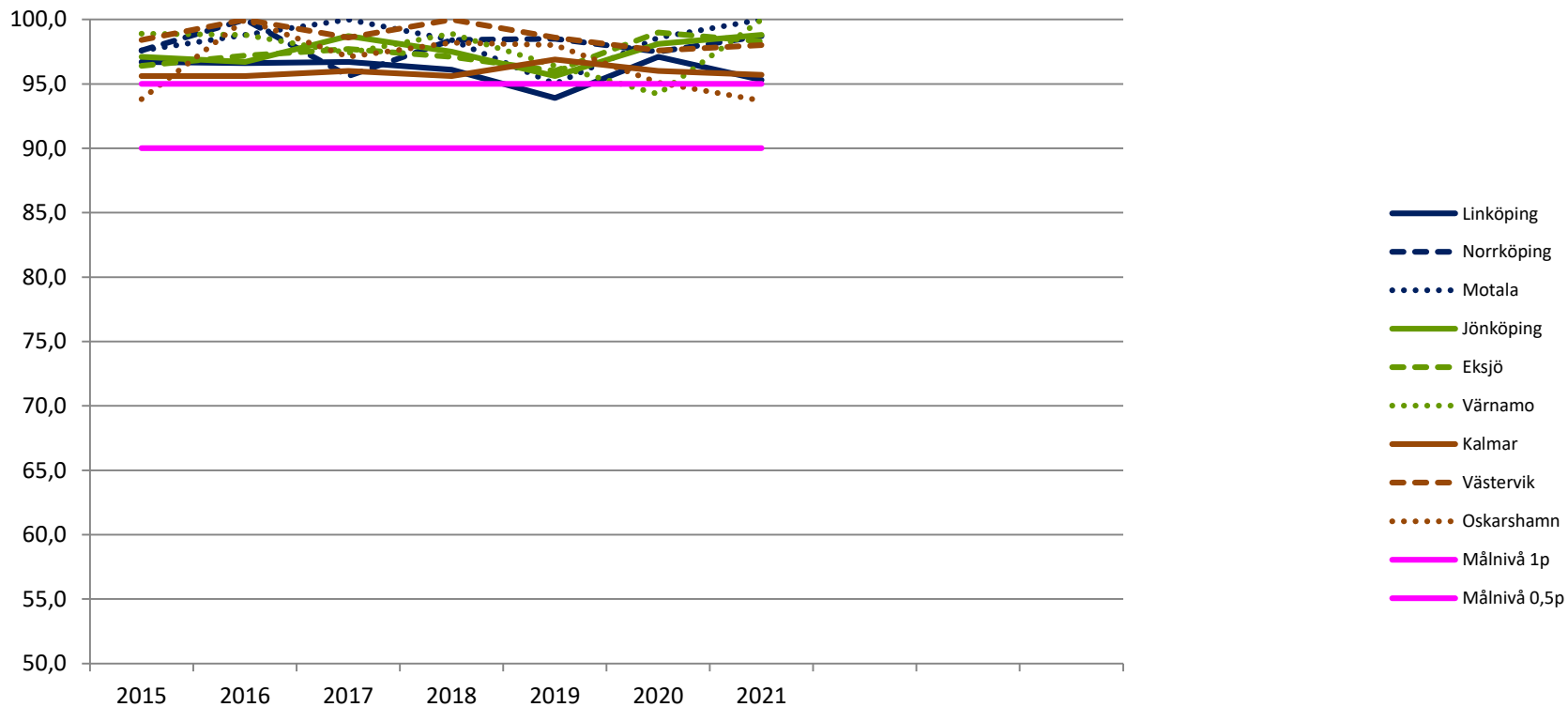
Andel patienter under 80 år med indikation som får clopidogrel/ticagrelor (ADP-receptorblockad)





Behandling vid hjärtinfarkt

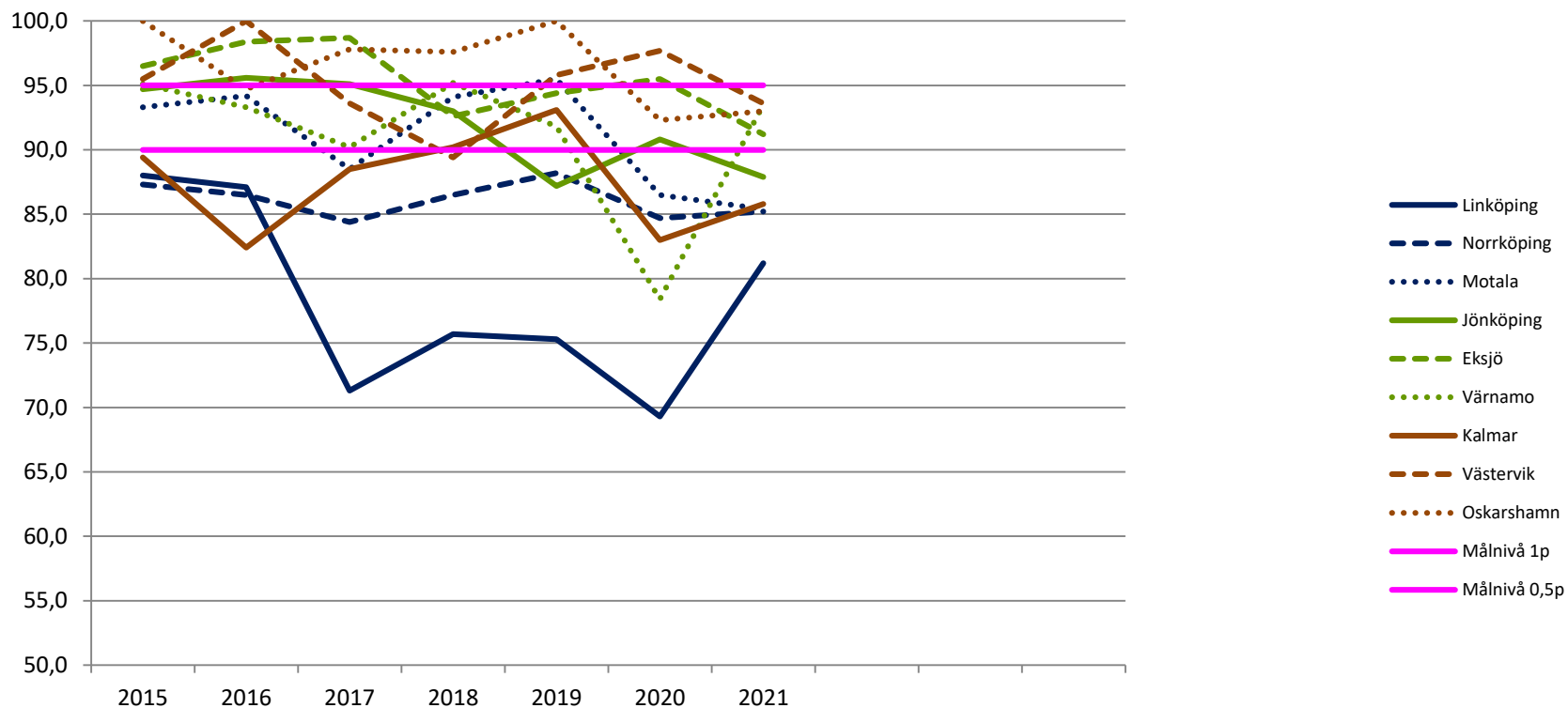
Andel patienter under 80 år med indikation som får lipidsänkare





Behandling vid hjärtinfarkt

Andel patienter under 80 år med icke-ST-höjningsinfarkt som får faktor anti-Xa-hämmare eller lågmolekylärt heparin (LMWH)

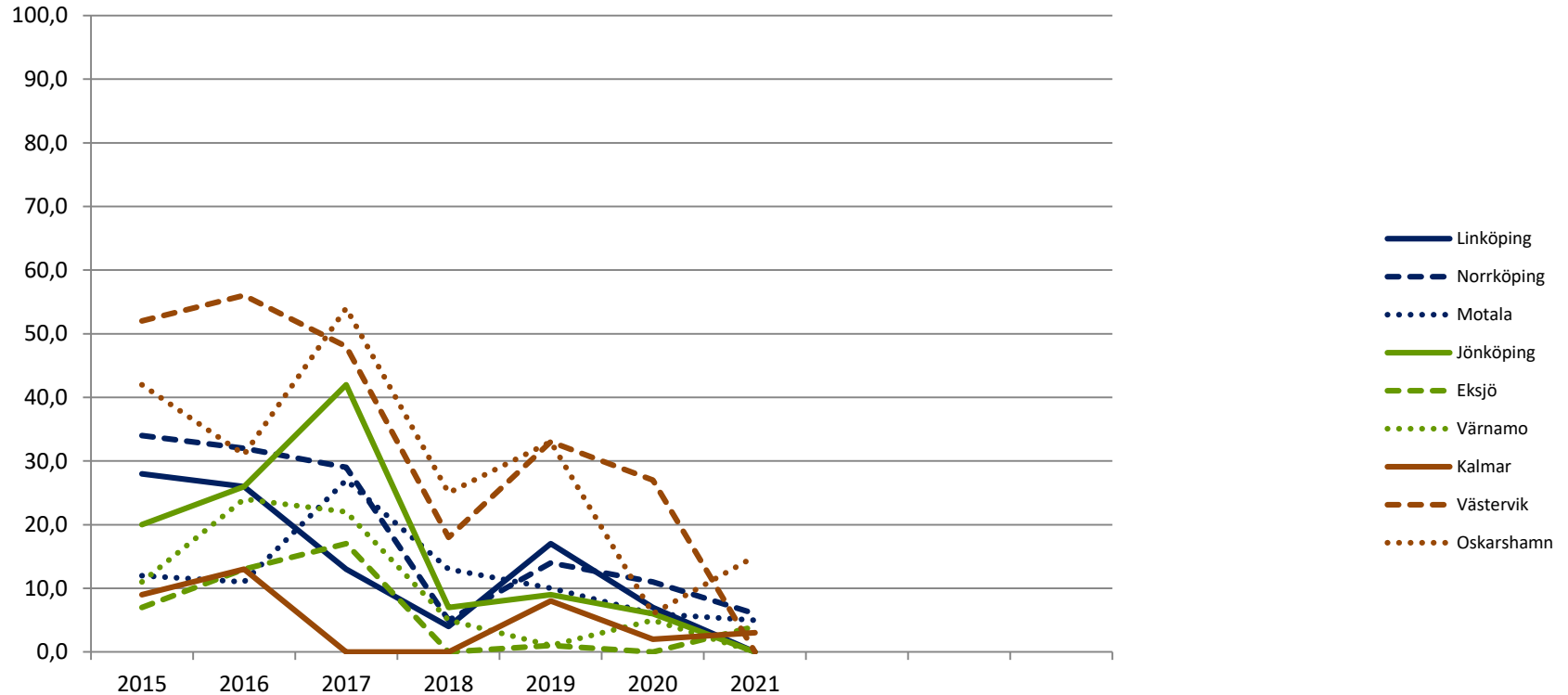




Sekundärprevention efter hjärtinfarkt

Andel patienter under 80 år som når målet Q4 (blodtryck, fysisk aktivitet, rökstopp och LDL) 1 år efter hjärtinfarkt (SEPHIA)

Observera att statistiken före 1 januari 2018 avser patienter under 75 år.





Q4

Blodtryck, fysisk aktivitet, rökstopp och LDL 1 år efter hjärtinfarkt (SEPHIA)

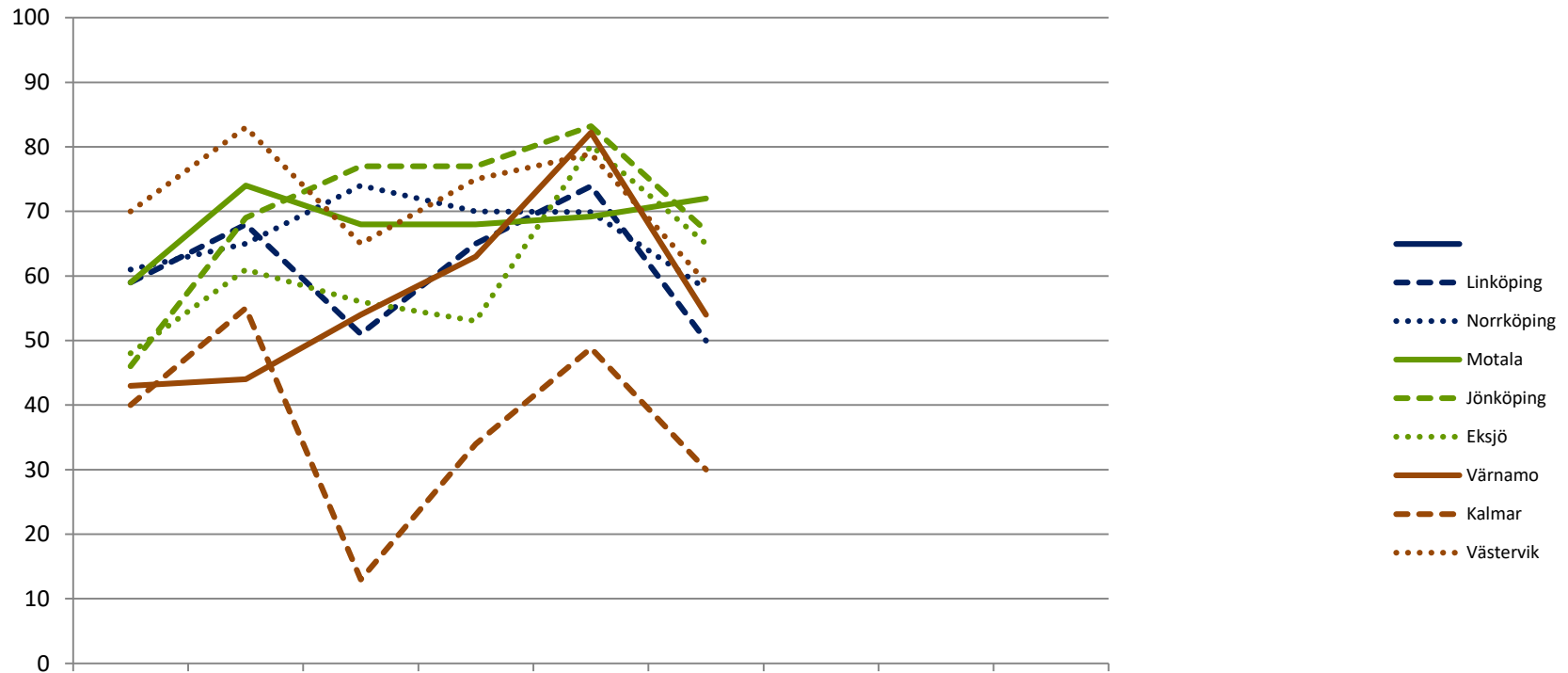
Delmål	Urval
Q4	Kombinationsvariabeln Q4 innefattar 4 variabler enligt nedan. I de fall en patient inte tillhör målpopulationen för en delkomponent anses patienten per definition ha uppfyllt den delkomponenten
Rökfrihet	Målpopulation är samtliga patienter under 80 år som var rökare vid indexinfarkten. Patienter som inte tillhör målpopulationen anses ha uppfyllt målet
Systoliskt blodtryck	<140 mmHg. Målpopulation är samtliga patienter under 80 år
Lipidkontroll	LDL < 1,8 mmol/L. Målpopulation är samtliga patienter under 80 år
Deltagande i fysiskt träningsprogram	Målpopulation är alla patienter under 80 år utom de med CCS-klass 2 eller NYHA 3. Patienter som inte tillhör målpopulationen anses ha uppfyllt målet



Sekundärprevention efter hjärtinfarkt

Andel patienter under 80 år som når målvärde LDL-kolesterol < 1,8 mmol/l 1 år efter hjärtinfarkt (SEPHIA)

Observera att statistiken före 1 januari 2018 avser patienter under 75 år.

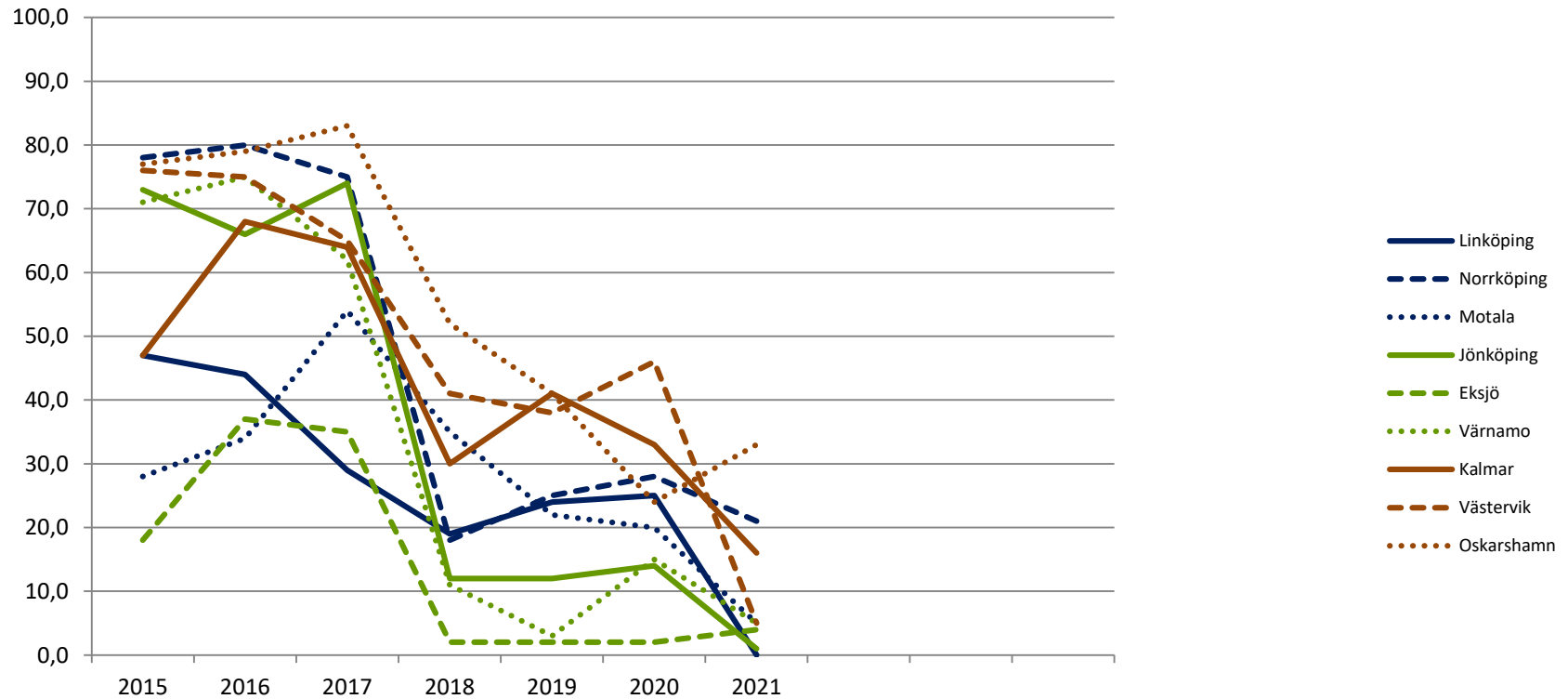




Sekundärprevention efter hjärtinfarkt

Andel patienter under 80 år som 1 år efter hjärtinfarkt deltagit i fysiskt träningsprogram under minst tre månader (SEPHIA)

Observera att statistiken före 1 januari 2018 avser patienter under 75 år.



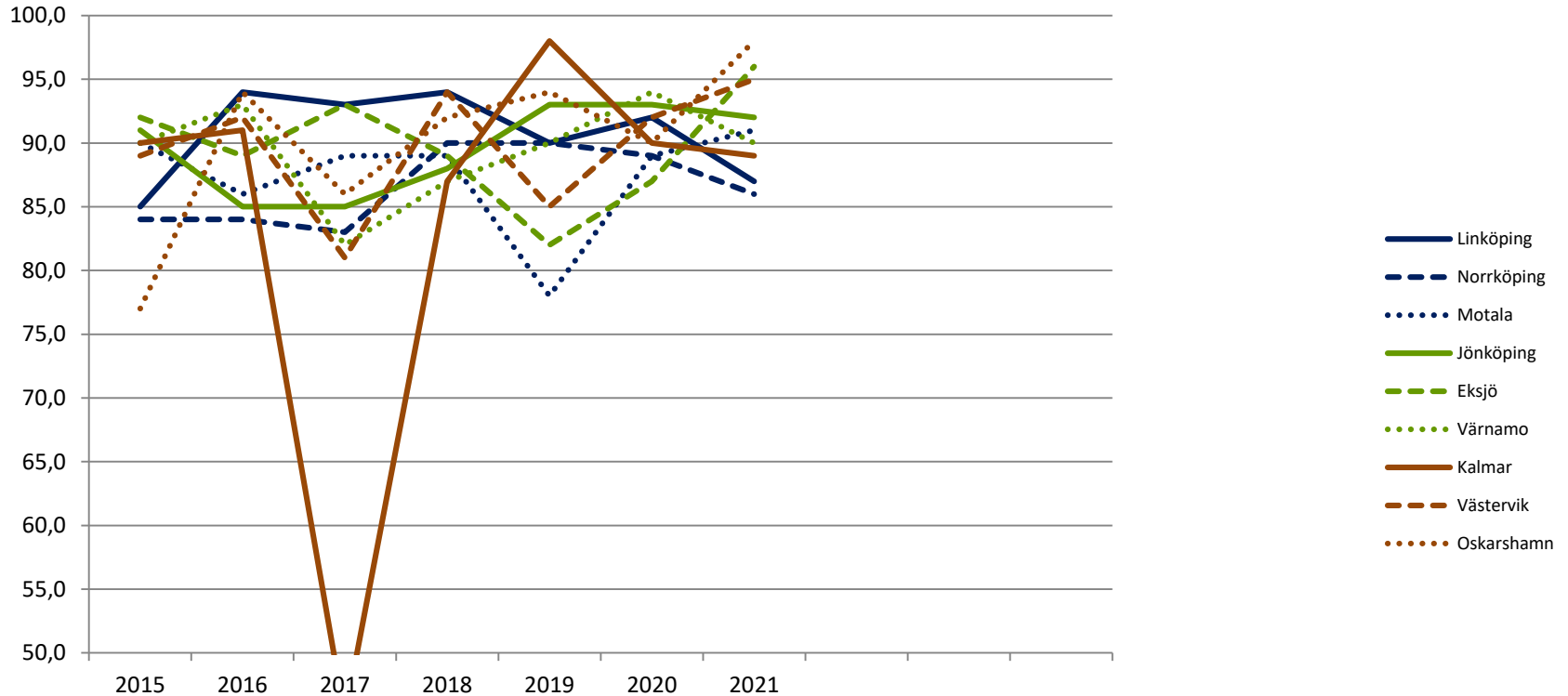


Sekundärprevention efter hjärtinfarkt

Andel rökare under 80 år som slutat röka 1 år efter hjärtinfarkt

(SEPHIA)

Observera att statistiken före 1 januari 2018 avser patienter under 75 år.

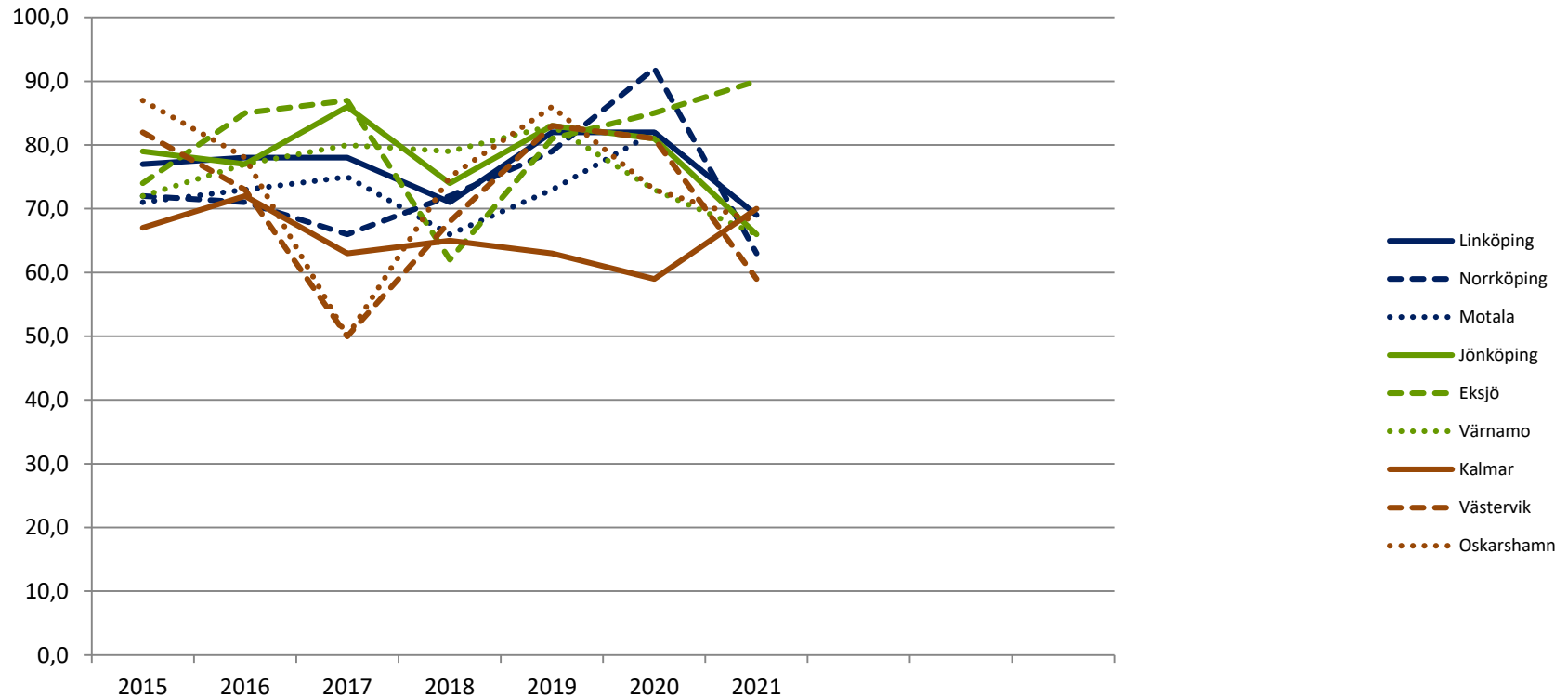




Sekundärprevention efter hjärtinfarkt

Andel patienter under 80 år med systoliskt blodtryck < 140 mmHg 1 år efter hjärtinfarkt (SEPHIA)

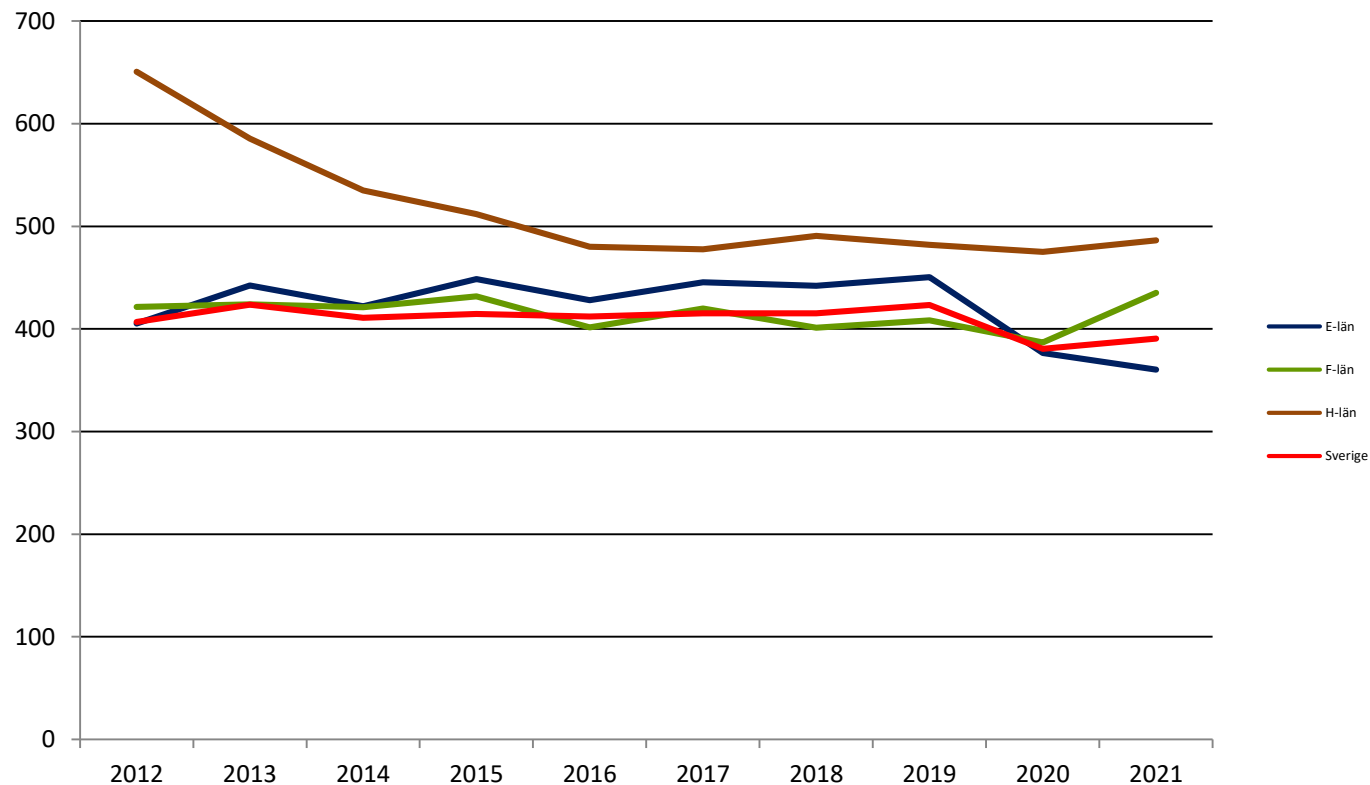
Observera att statistiken före 1 januari 2018 avser patienter under 75 år





Kranskärlsröntgen

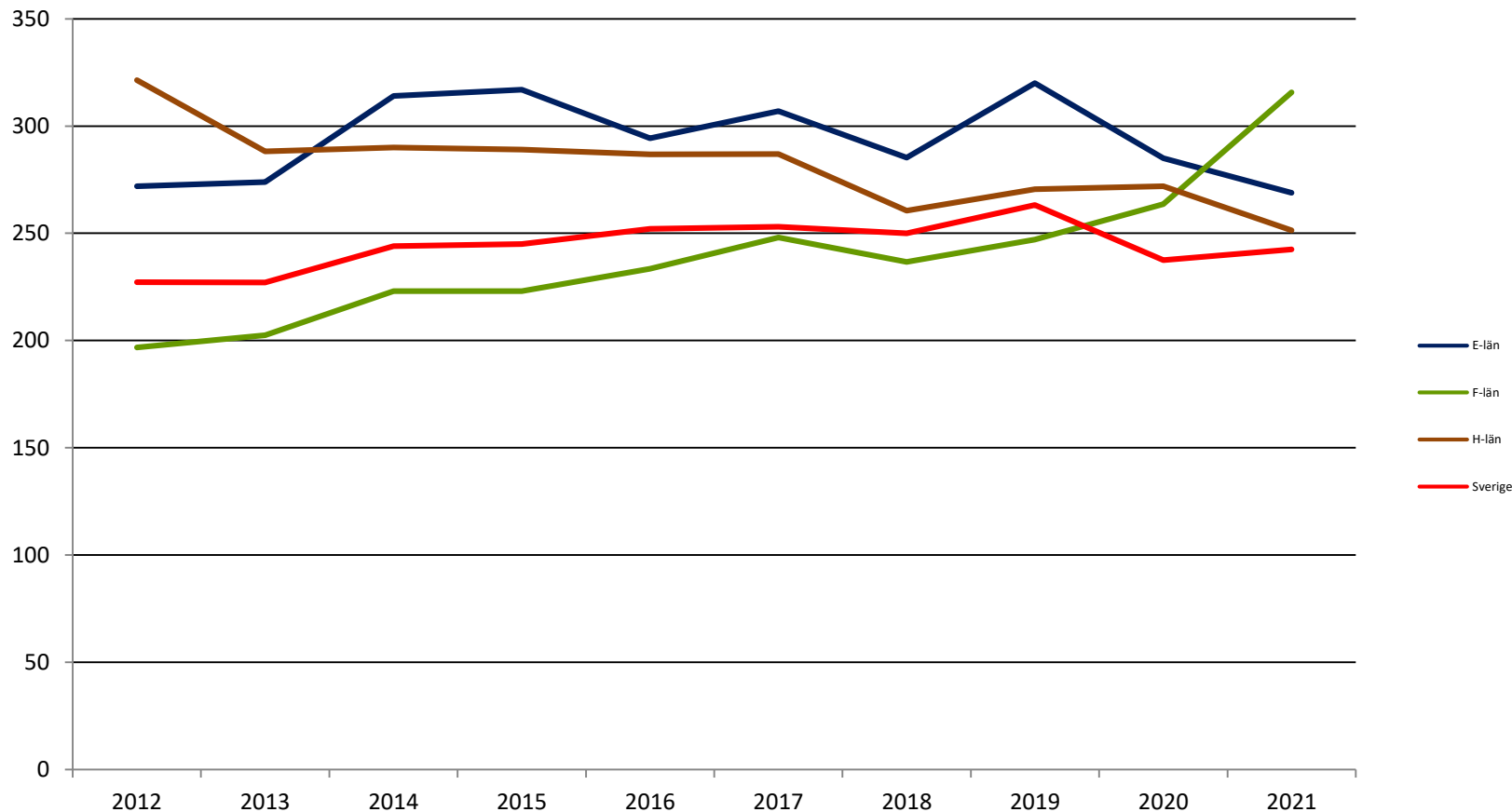
Antal utförda kranskärlsröntgen (coronarangiografi) per 100 000 invånare





Percutan Coronar Intervention (PCI)

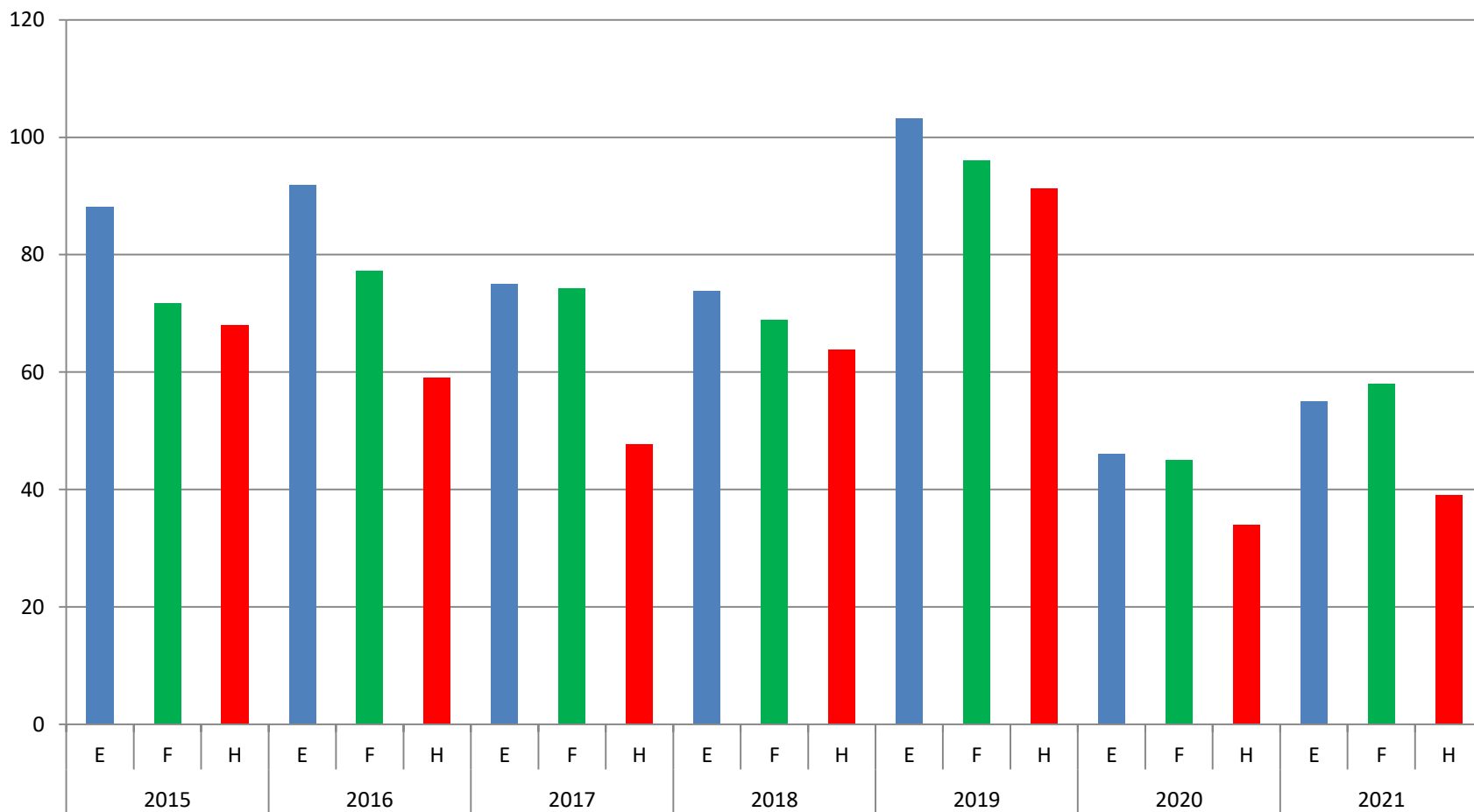
Antal utförda kranskärlsingrepp (PCI inkl. tryckmätning) per 100 000 invånare





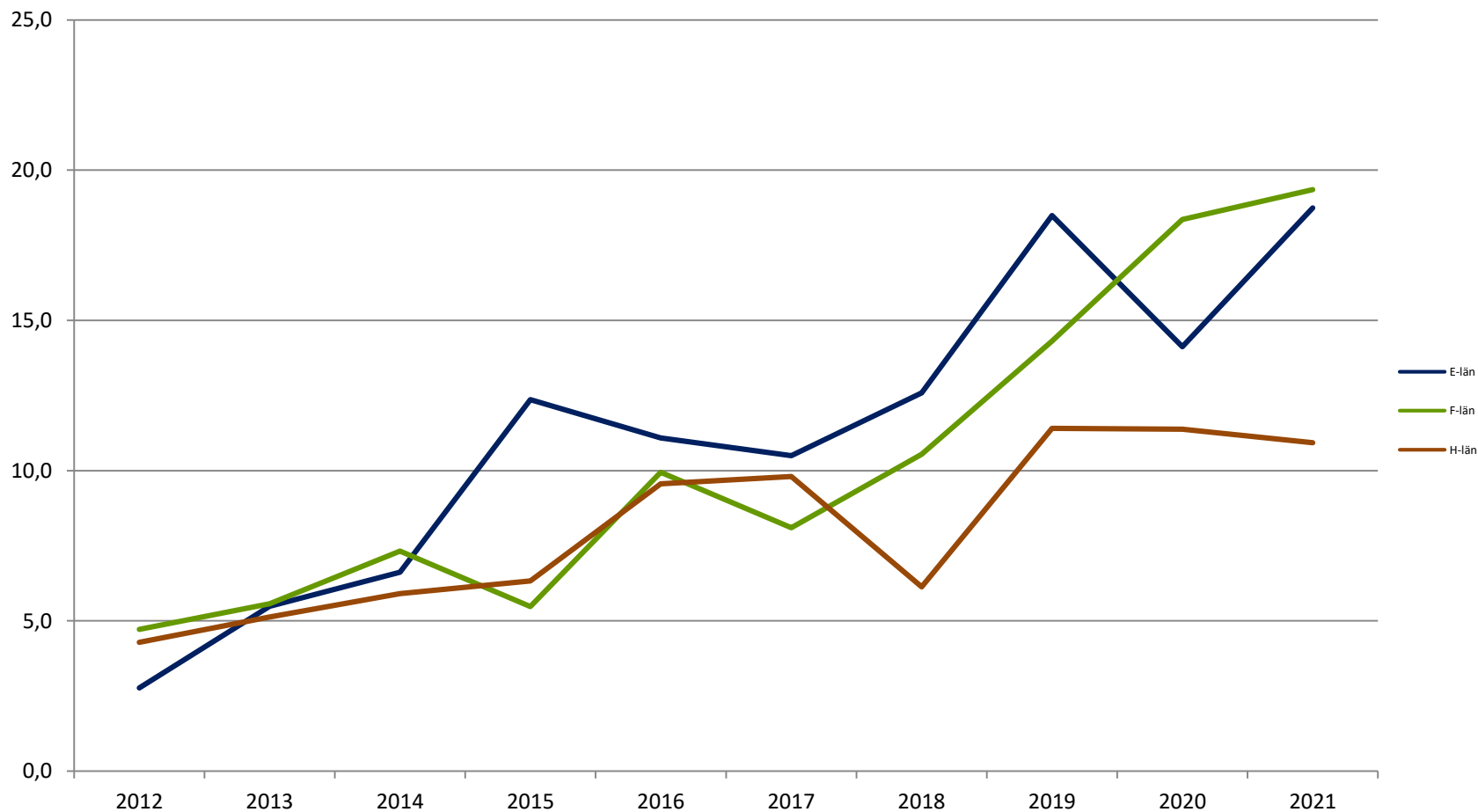
Hjärtkirurgi

Antal utförda thoraxoperationer (CABG och klaff) per 100 000 invånare





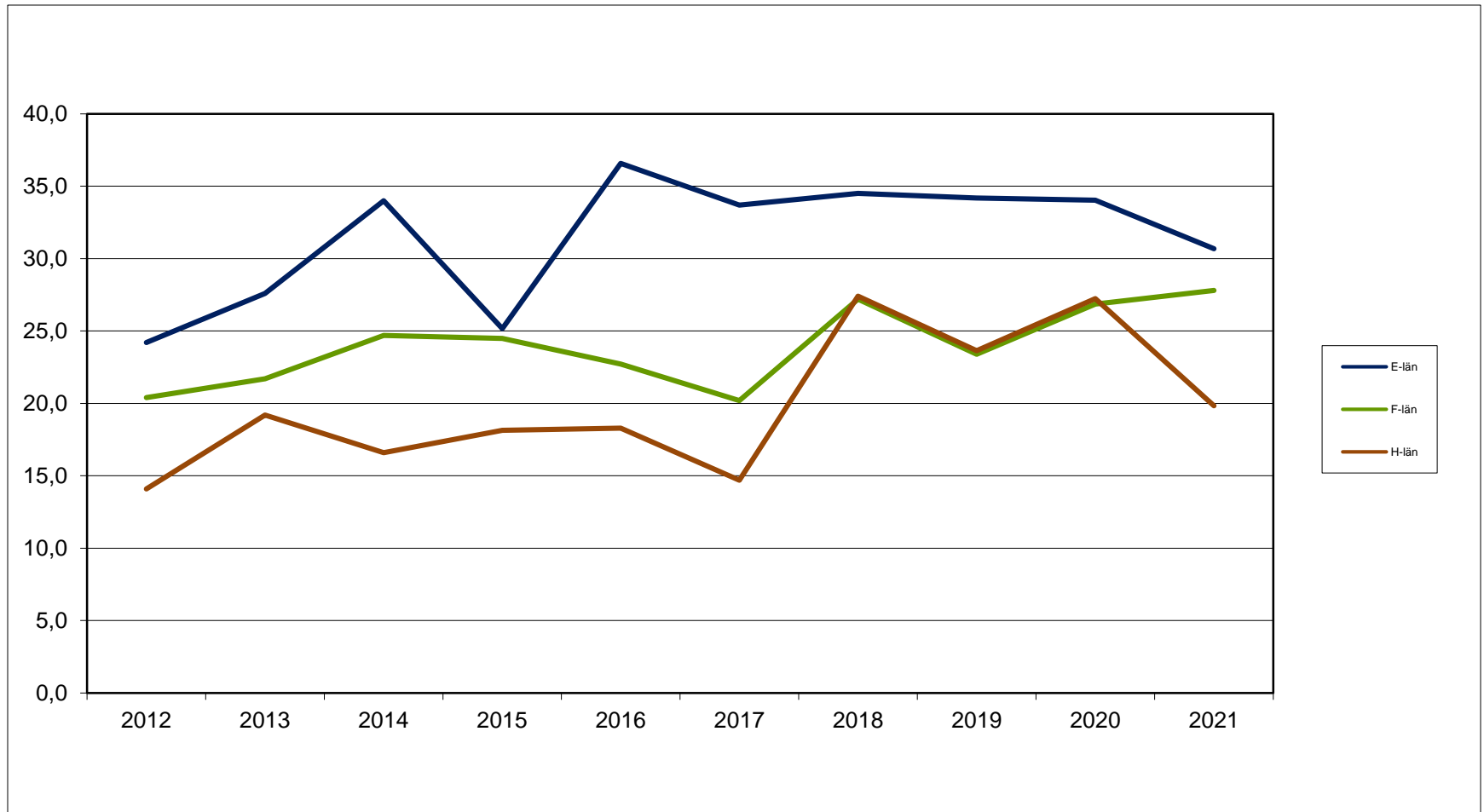
Antal TAVI per 100 000 invånare





Ablationer

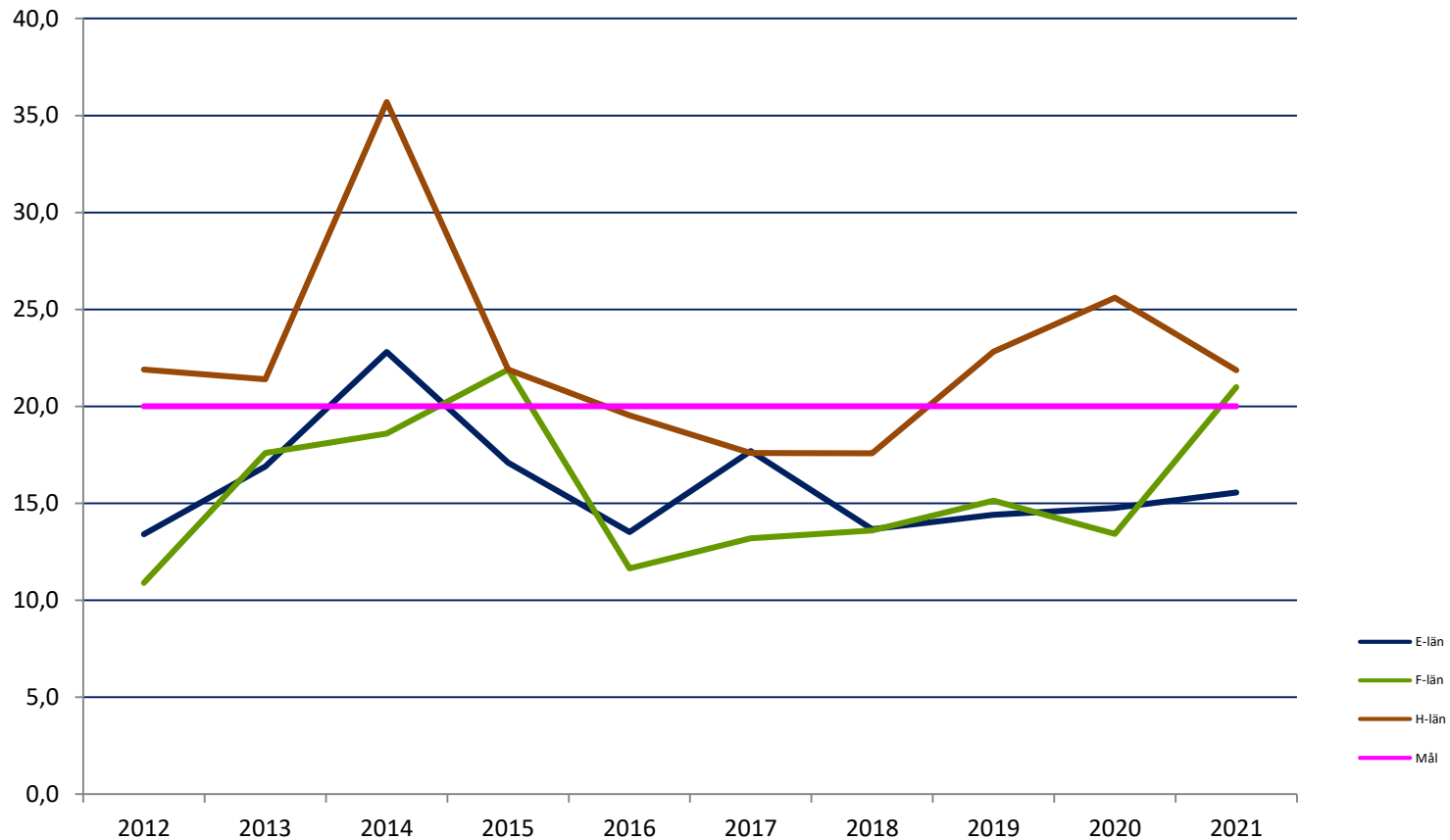
Antal utförda förmaksflimmerablationer per 100 000 invånare





ICD och CRT

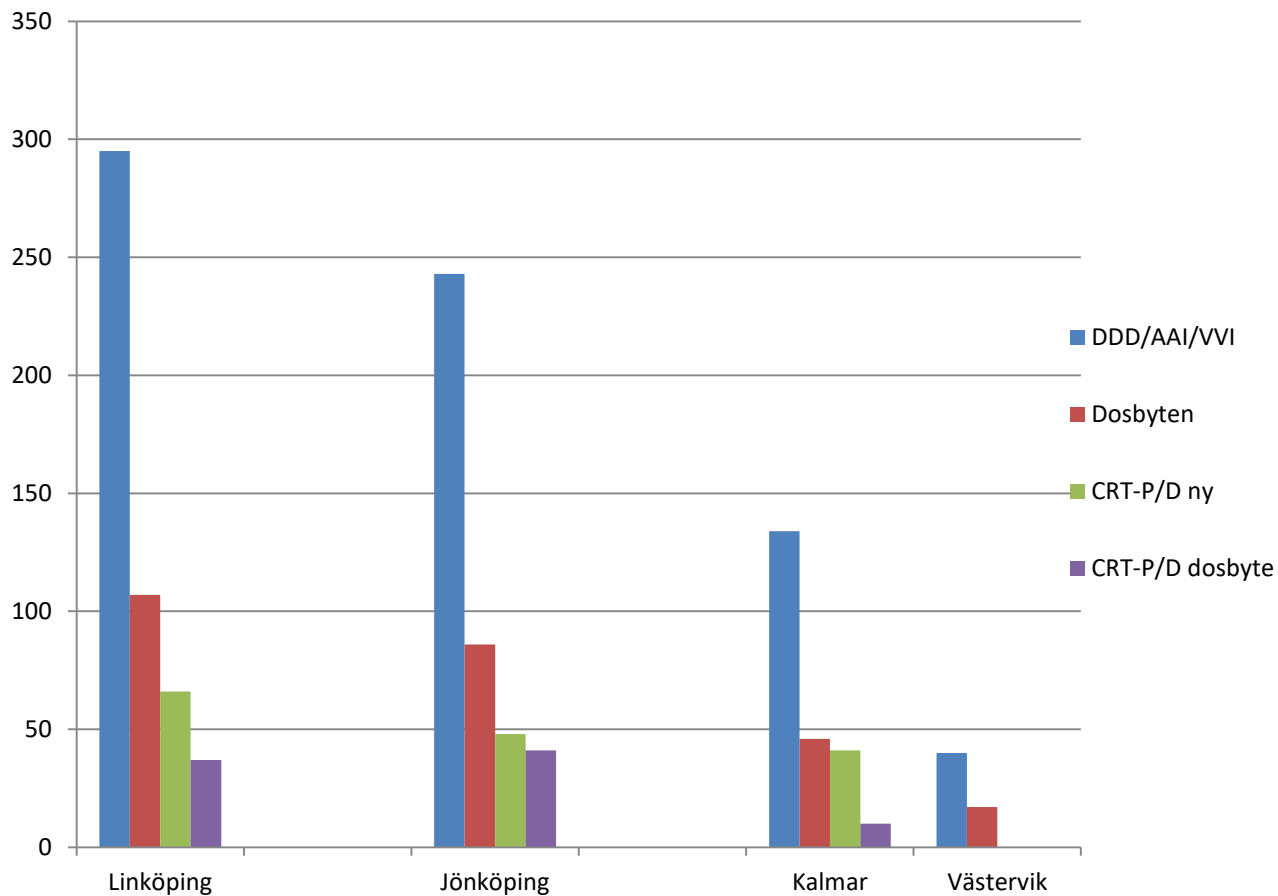
Nyimplantation av ICD+CRT-D per 100 000 invånare





Pacemakervolymer (nyimplantationer) i Sydöstra sjukvårdsregionen 2021

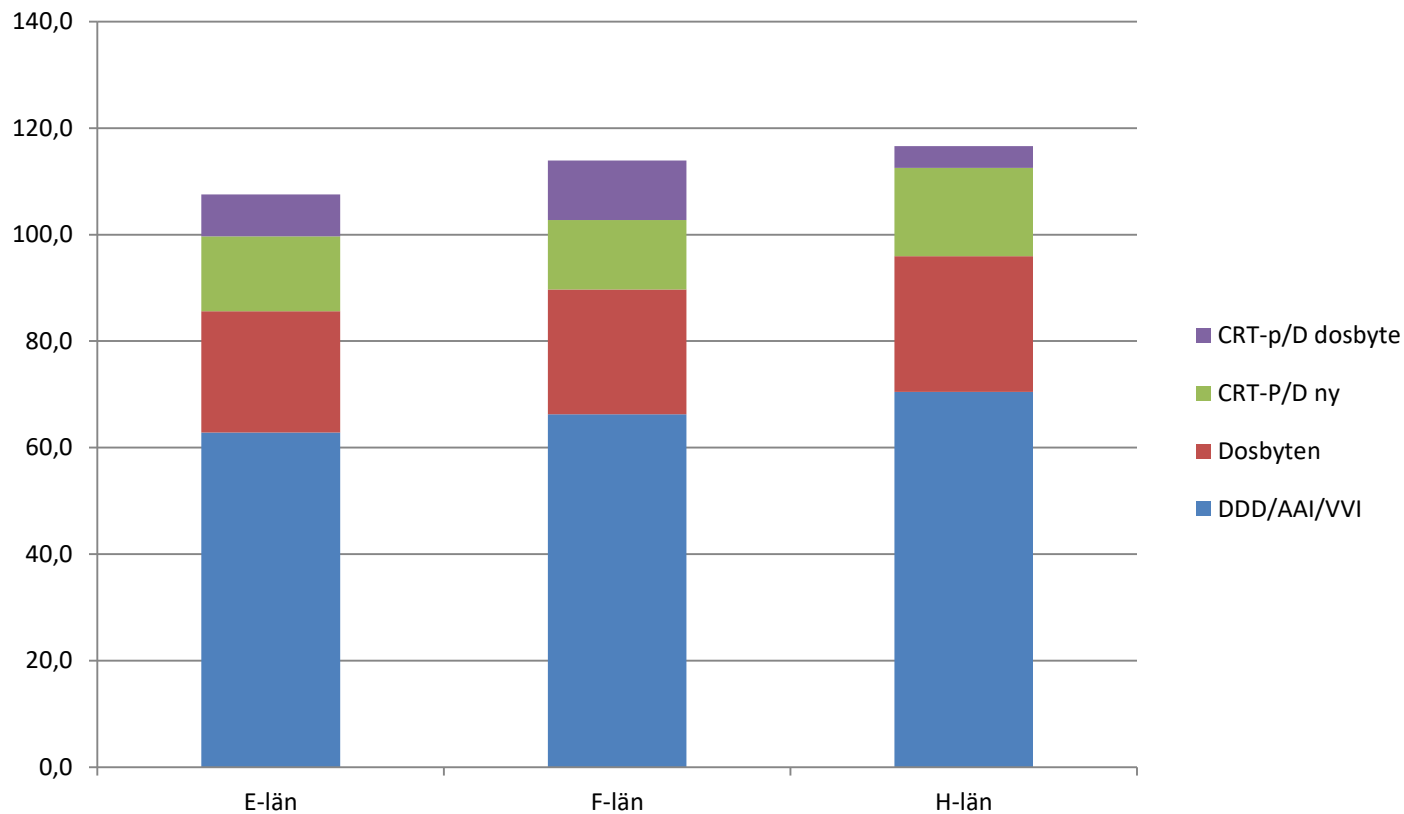
Pacemakerimplantationer





Pacemakervolymer (nyimplantationer) i Sydöstra sjukvårdsregionen 2021

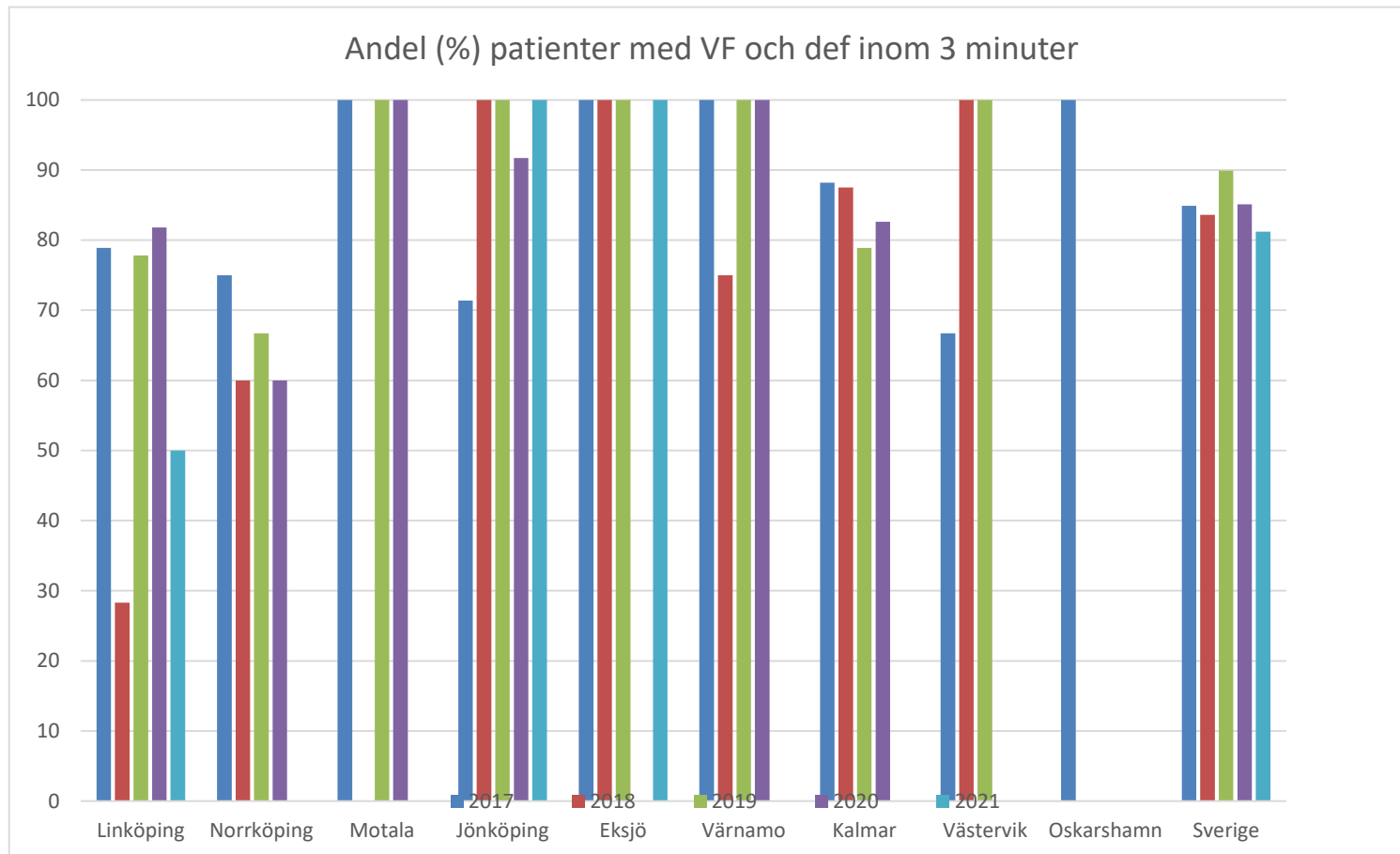
Pacemakerimplantationer per 100 000 invånare





Hjärtstopp 2017 - 2021

Andel (%) patienter med VF som def inom 3 min





De flesta diagram uppdateras en gång per kvartal

Data hämtas från
Swedeheart
Hjärtsviktsregistret
Svenska Hjärt- lungräddningsregistret
SKLs väntetidsdatabas (Signe)