



# Regionstatistik

Medicinska resultat  
för hjärtsjukvården  
i Sydöstra sjukvårdsregionen



# Hjärtsjukvård i Sydöstra sjukvårdsregionen

Vid alla sjukvårdsregionens sjukhus finns akut hjärtinfarktvård och uppföljning efter hjärtinfarkt. Dessutom finns följande hjärtsjukvård:

## **Linköping:**

- Kranskärlsröntgen, PCI
- Thoraxkirurgi
- Invasiv elektrofysiologi
- Implantation av pace, ICD, CRT

## **Norrköping:**

- Kranskärlsröntgen och PCI

## **Jönköping:**

- Kranskärlsröntgen, PCI
- Implantation pace, ICD

## **Kalmar**

- Kranskärlsröntgen, PCI
- Implantation pace, ICD, CRT

## **Västervik**

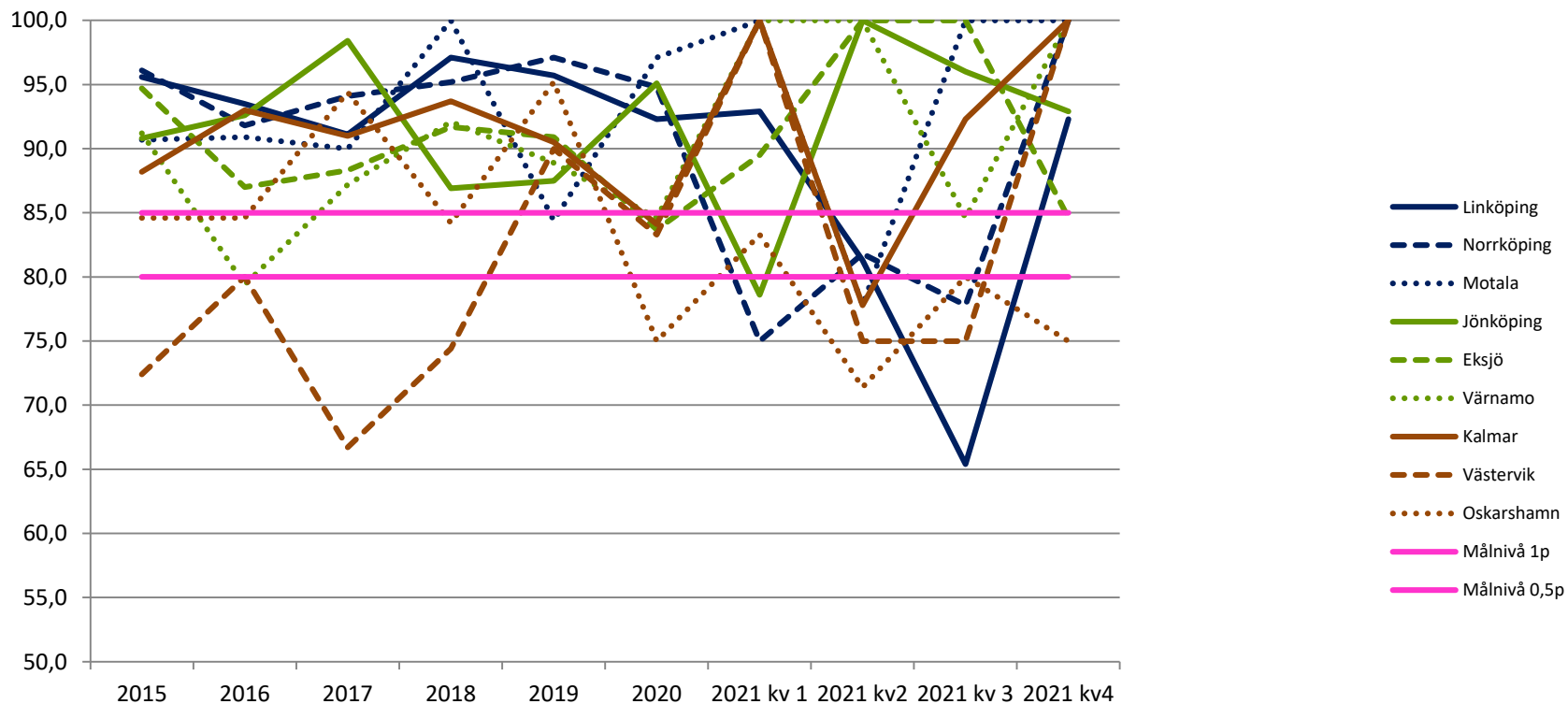
- Pace





# Behandling vid hjärtinfarkt

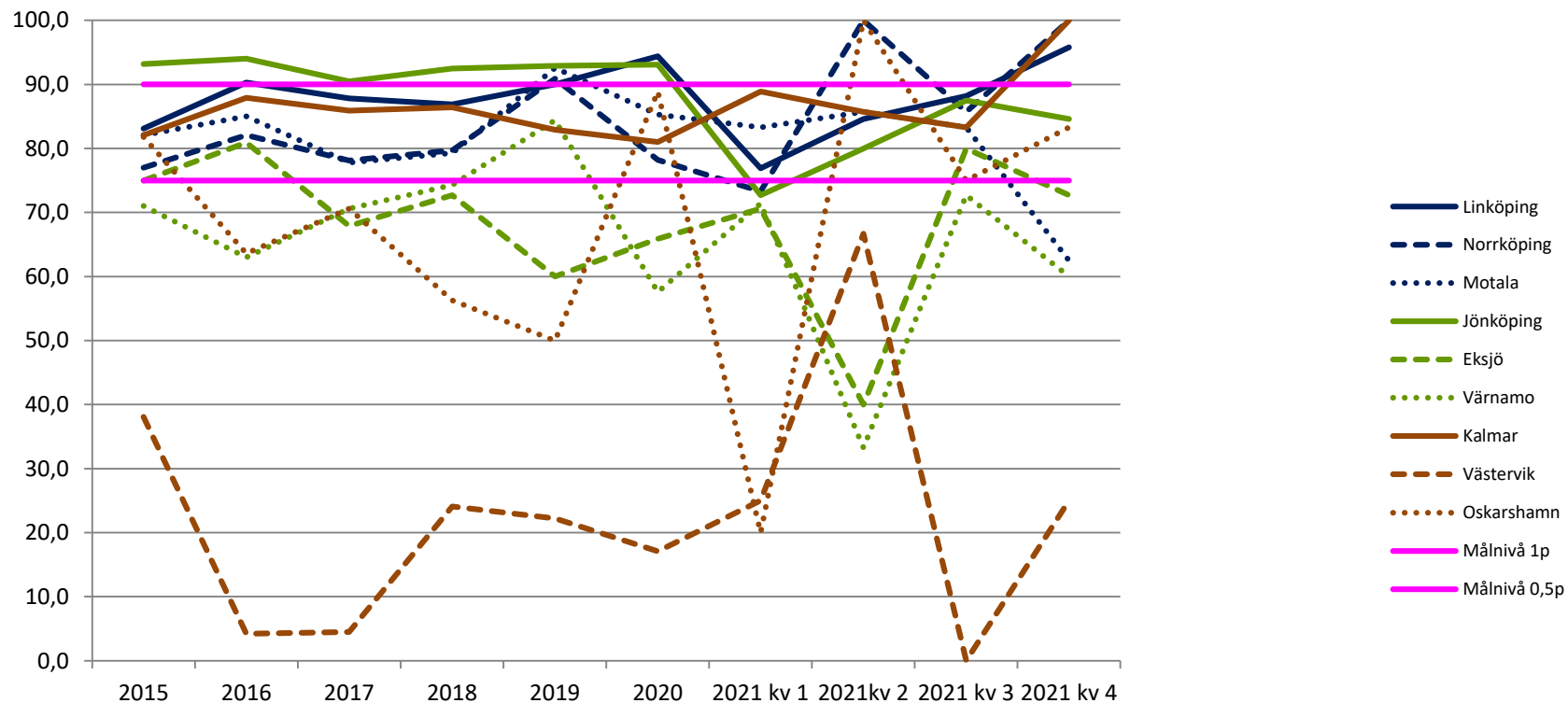
## Andel patienter under 80 år med ST höjningsinfarkt (STEMI) som får reperfusionsbehandling





# Behandling vid hjärtinfarkt

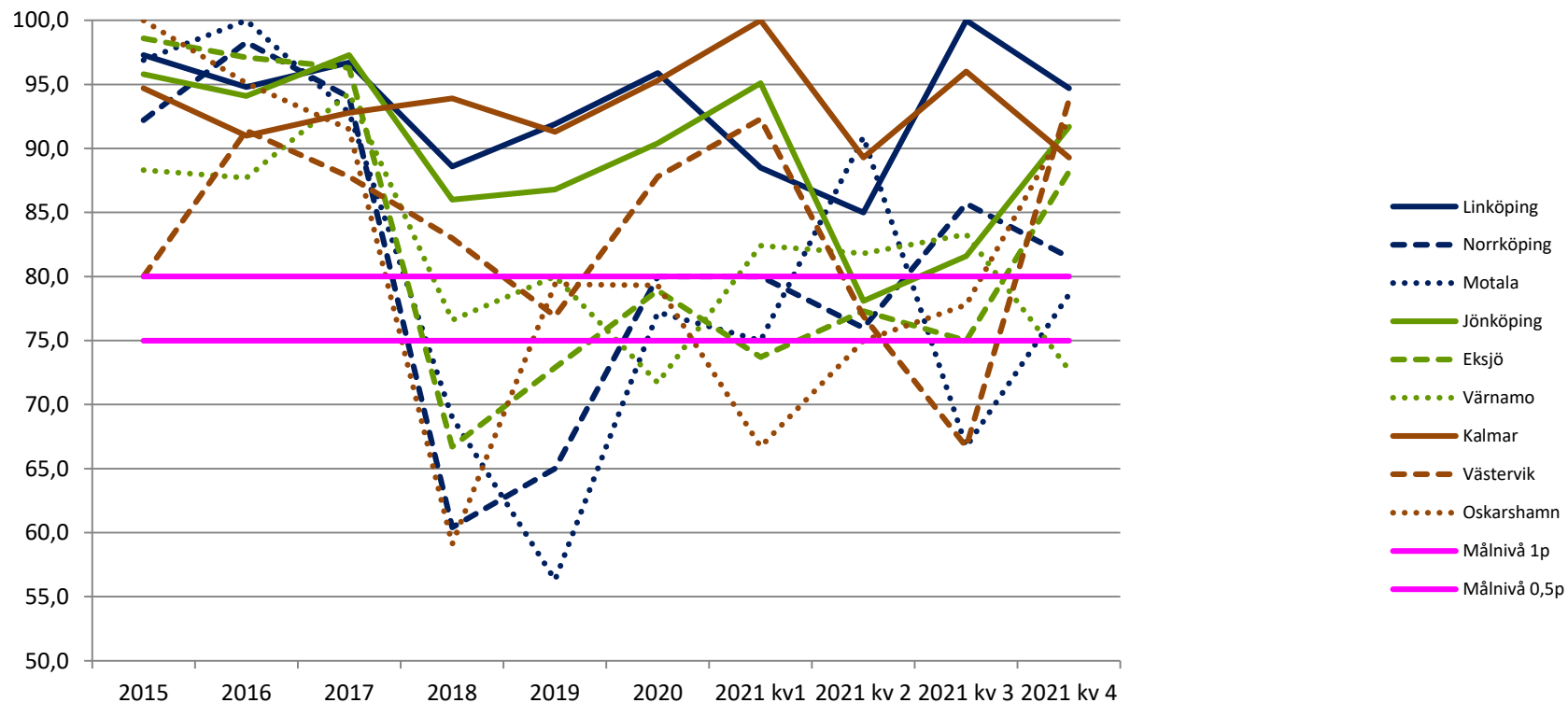
## Andel patienter under 80 år med ST-höjningsinfarkt som får reperfusion inom 90 minuter från reperfusionsgrundande EKG





# Behandling vid hjärtinfarkt

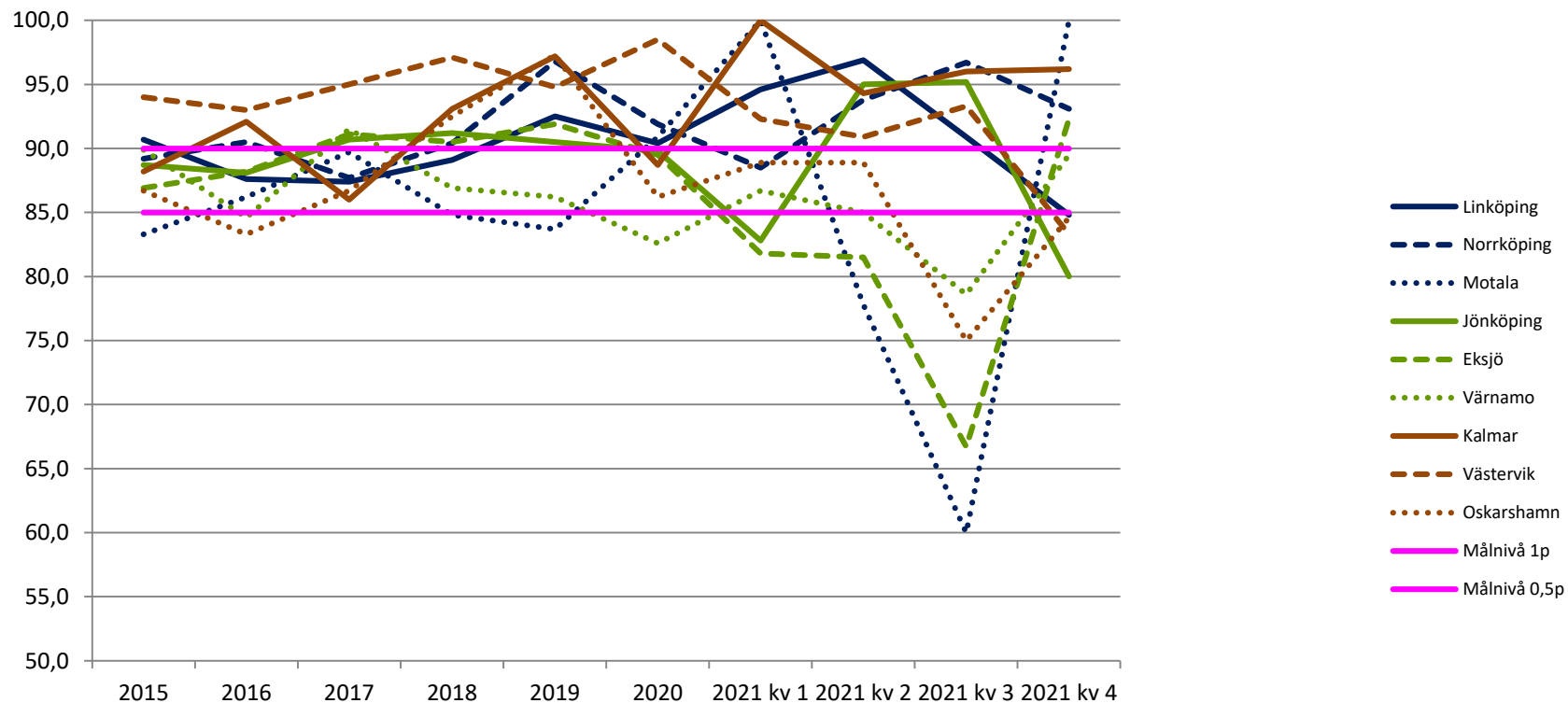
Andel patienter under 80 år med icke-ST-höjningsinfarkt och med indikation som får kranskärlsröntgen (coronarangiografi)





# Behandling vid hjärtinfarkt

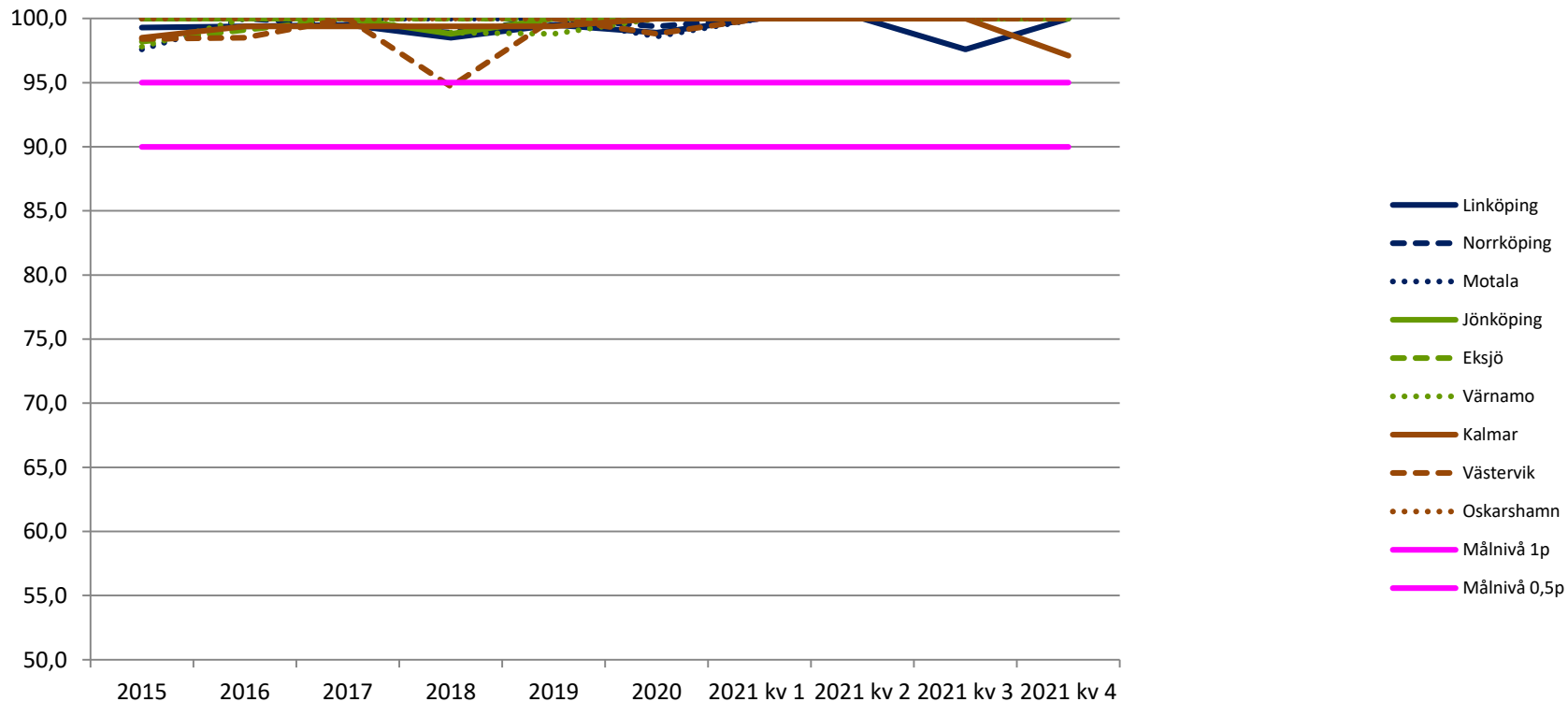
## Andel patienter under 80 år med indikation som får ACE-hämmare/ARB





# Behandling vid hjärtinfarkt

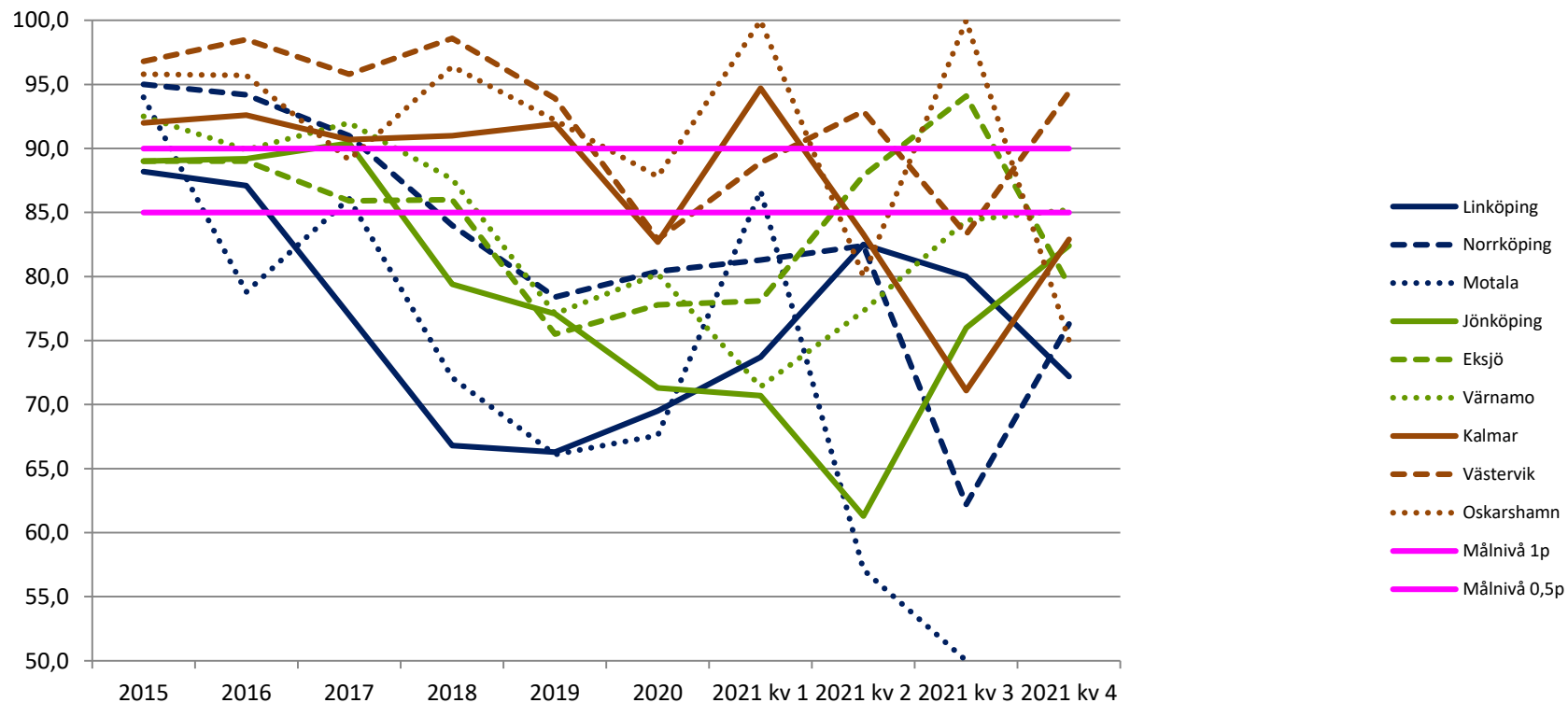
## Andel patienter under 80 år med indikation som får acetylsalicylsyra (ASA)





# Behandling vid hjärtinfarkt

## Andel patienter under 80 år med indikation som får $\beta$ -blockad

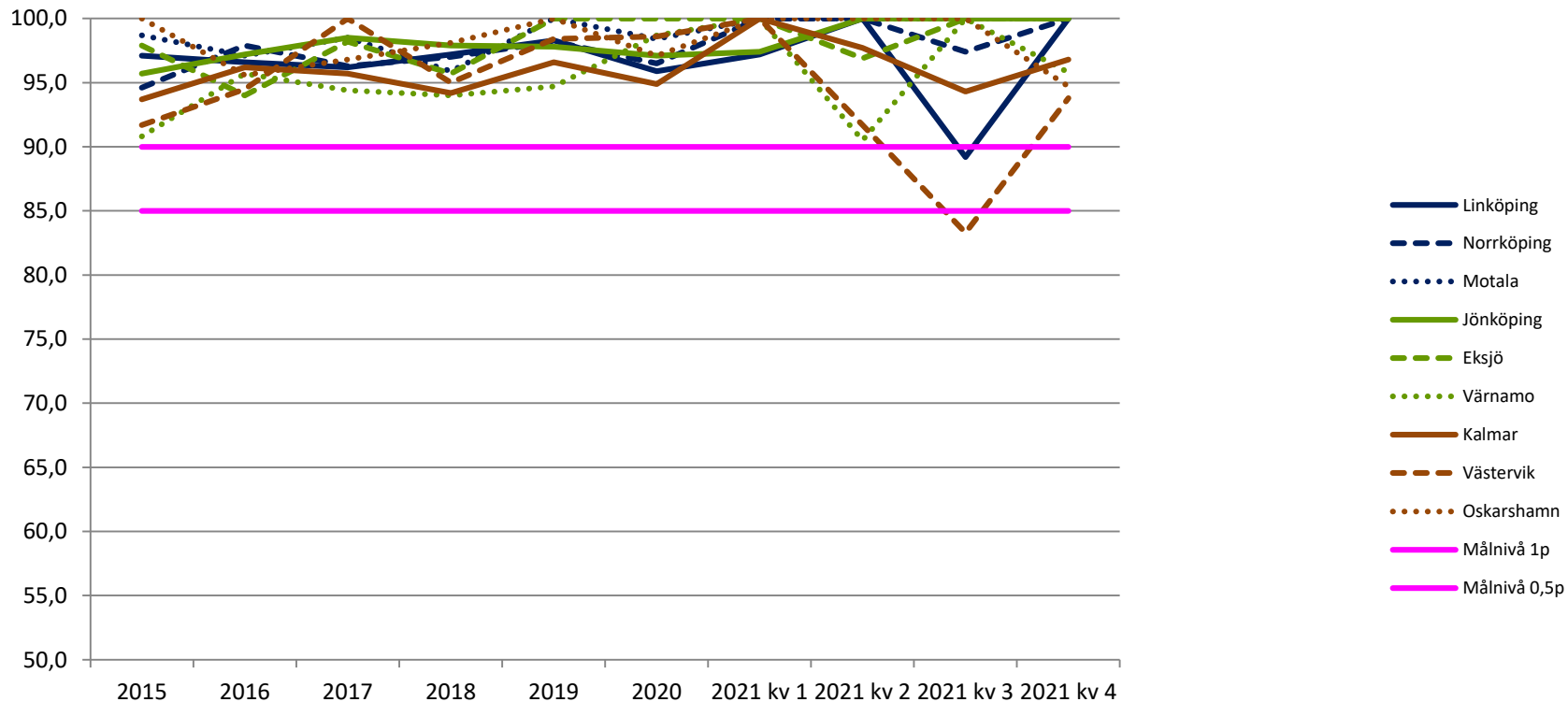






# Behandling vid hjärtinfarkt

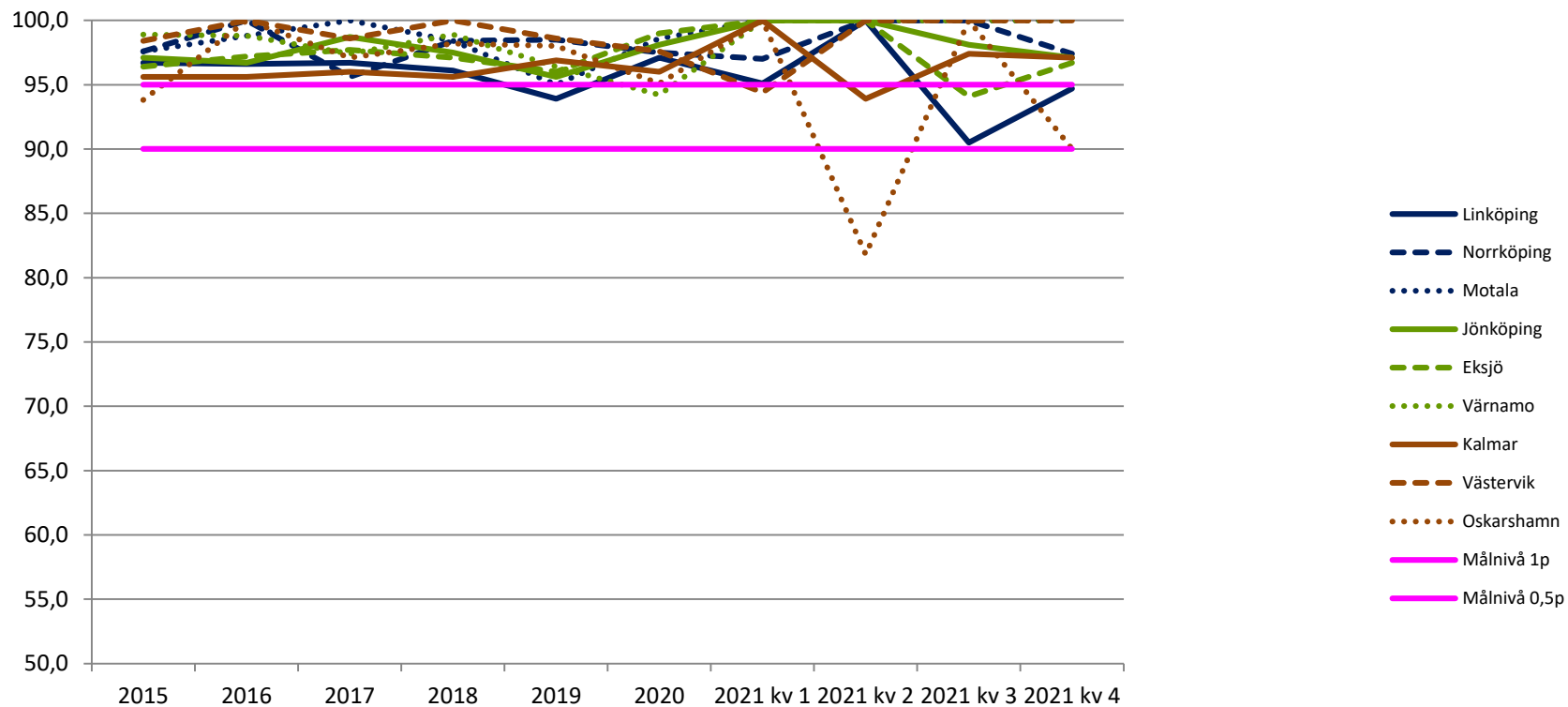
## Andel patienter under 80 år med indikation som får clopidogrel/ticagrelor (ADP-receptorblockad)





# Behandling vid hjärtinfarkt

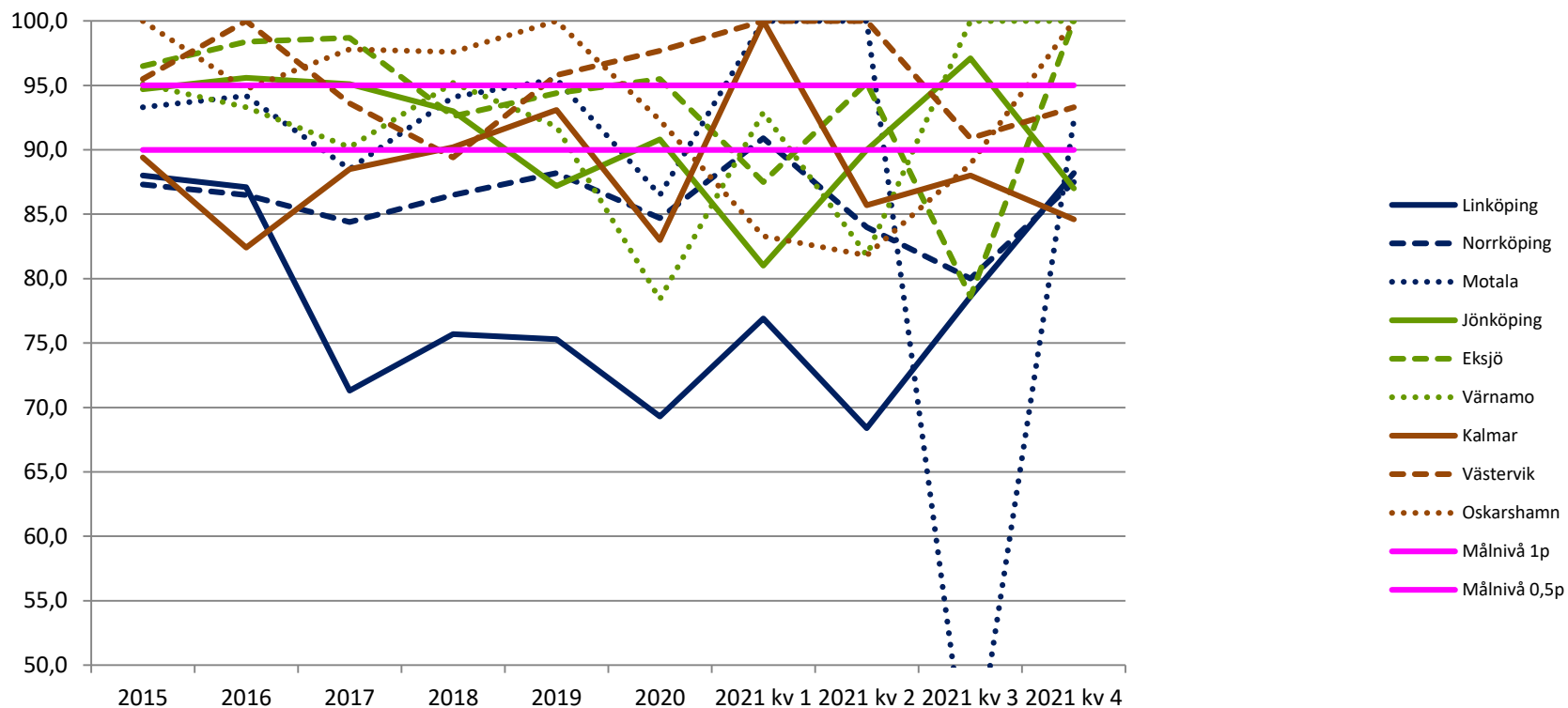
## Andel patienter under 80 år med indikation som får lipidsänkare





# Behandling vid hjärtinfarkt

Andel patienter under 80 år med icke-ST-höjningsinfarkt som får faktor anti-Xa-hämmare eller lågmolekylärt heparin (LMWH)

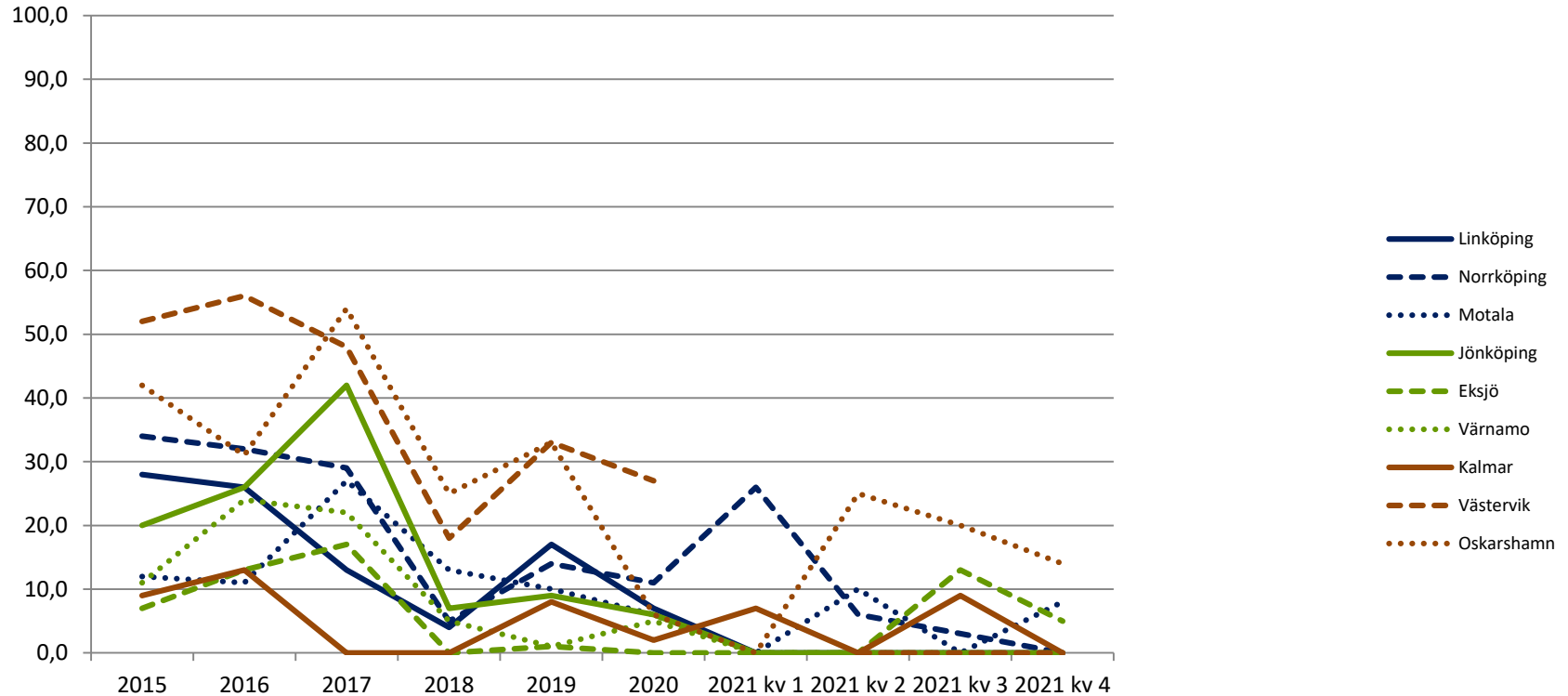




# Sekundärprevention efter hjärtinfarkt

## Andel patienter under 80 år som når målet Q4 (blodtryck, fysisk aktivitet, rökstopp och LDL) 1 år efter hjärtinfarkt (SEPHIA)

Observera att statistiken före 1 januari 2018 avser patienter under 75 år.





# Q4

## Blodtryck, fysisk aktivitet, rökstopp och LDL 1 år efter hjärtinfarkt (SEPHIA)

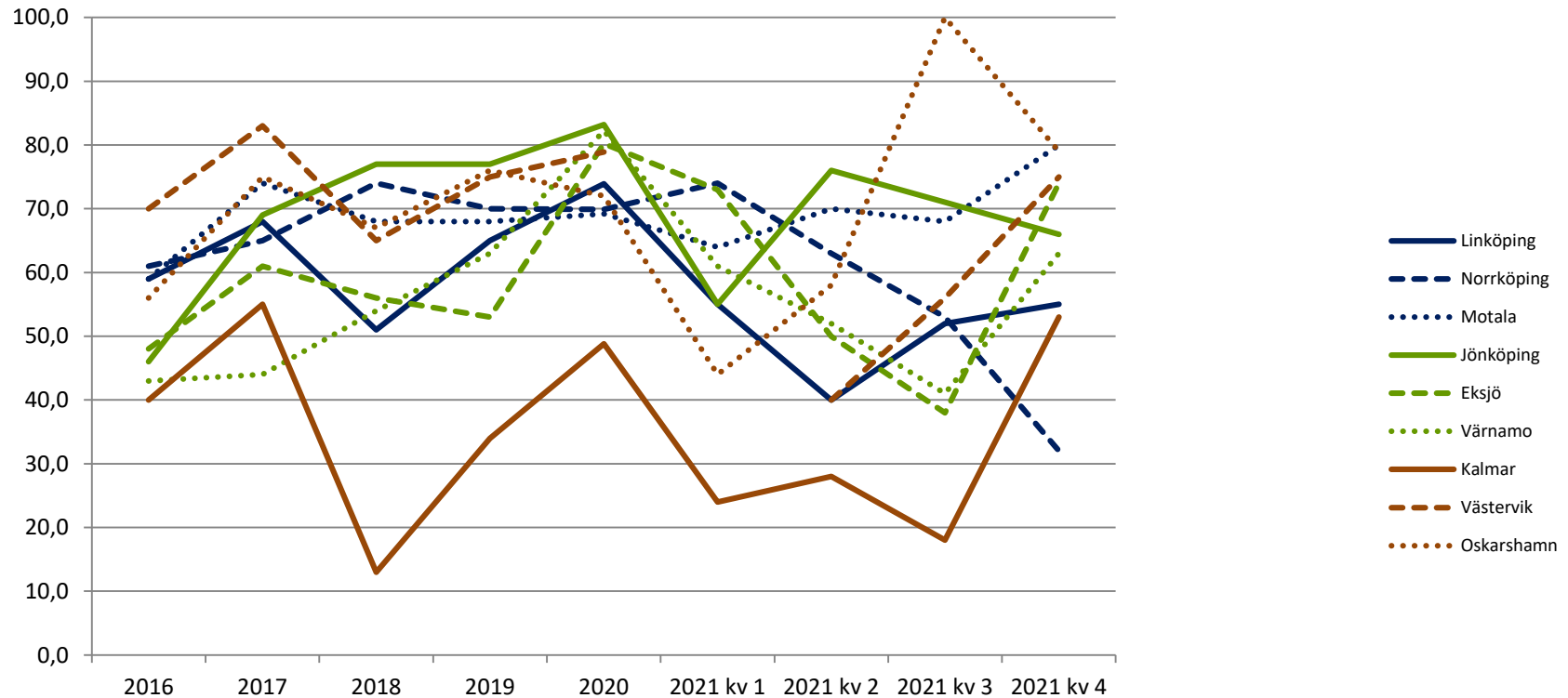
Delmål	Urval
Q4	Kombinationsvariabeln Q4 innefattar 4 variabler enligt nedan. I de fall en patient inte tillhör målpopulationen för en delkomponent anses patienten per definition ha uppfyllt den delkomponenten
Rökfrihet	Målpopulation är samtliga patienter under 80 år som var rökare vid indexinfarkten. Patienter som inte tillhör målpopulationen anses ha uppfyllt målet
Systoliskt blodtryck	<140 mmHg. Målpopulation är samtliga patienter under 80 år
Lipidkontroll	LDL < 1,8 mmol/L. Målpopulation är samtliga patienter under 80 år
Deltagande i fysiskt träningsprogram	Målpopulation är alla patienter under 80 år utom de med CCS-klass 2 eller NYHA 3. Patienter som inte tillhör målpopulationen anses ha uppfyllt målet



# Sekundärprevention efter hjärtinfarkt

## Andel patienter under 80 år som når målvärde LDL-kolesterol < 1,8 mmol/l 1 år efter hjärtinfarkt (SEPHIA)

Observera att statistiken före 1 januari 2018 avser patienter under 75 år.

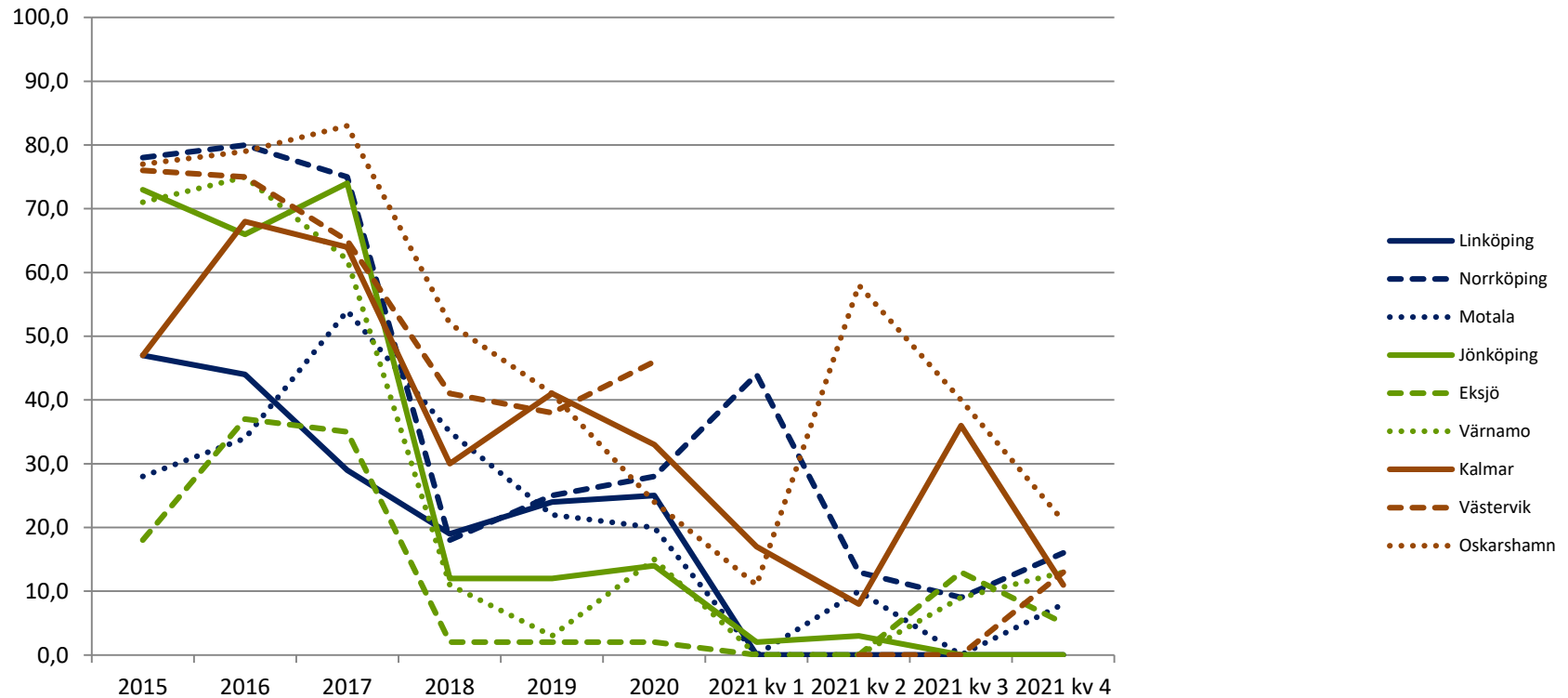




# Sekundärprevention efter hjärtinfarkt

## Andel patienter under 80 år som 1 år efter hjärtinfarkt deltagit i fysiskt träningsprogram under minst tre månader (SEPHIA)

Observera att statistiken före 1 januari 2018 avser patienter under 75 år.



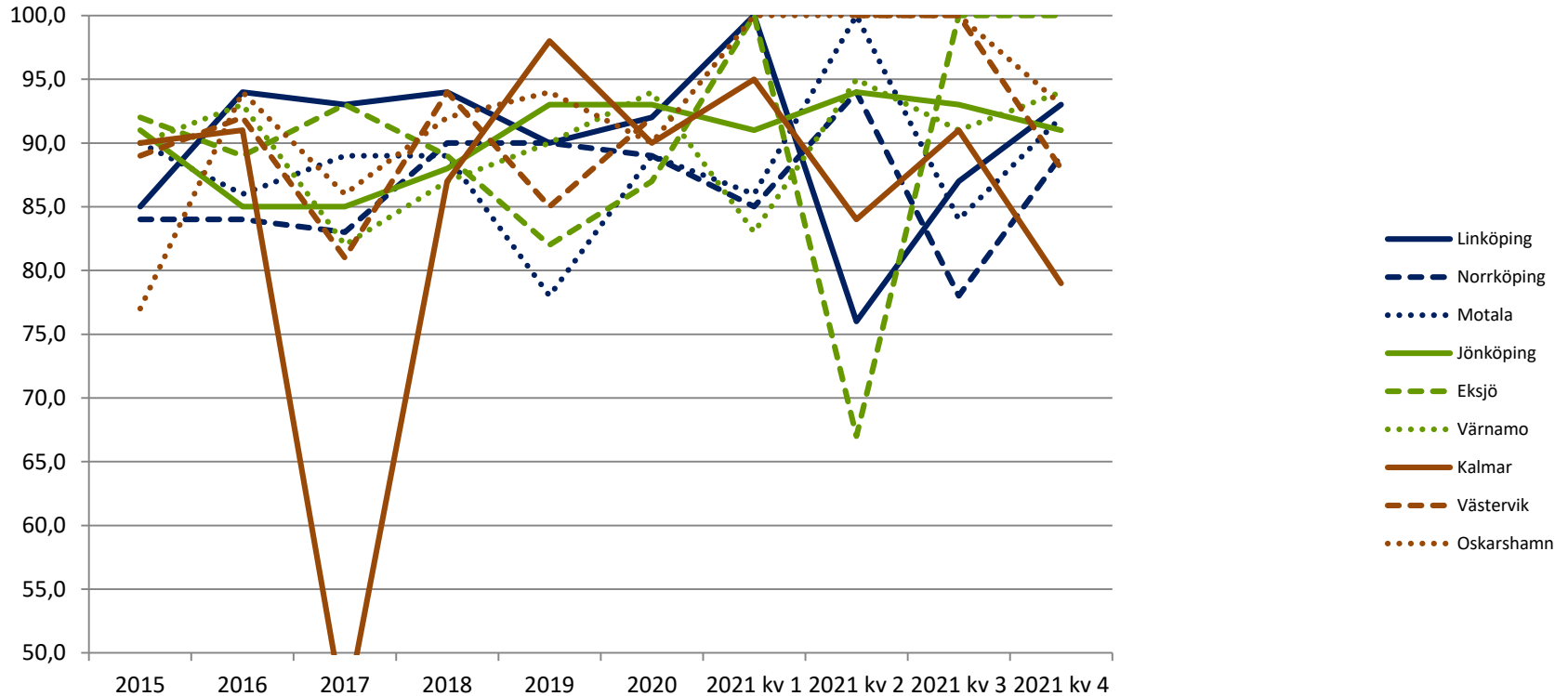


# Sekundärprevention efter hjärtinfarkt

## Andel rökare under 80 år som slutat röka 1 år efter hjärtinfarkt

(SEPHIA)

Observera att statistiken före 1 januari 2018 avser patienter under 75 år.



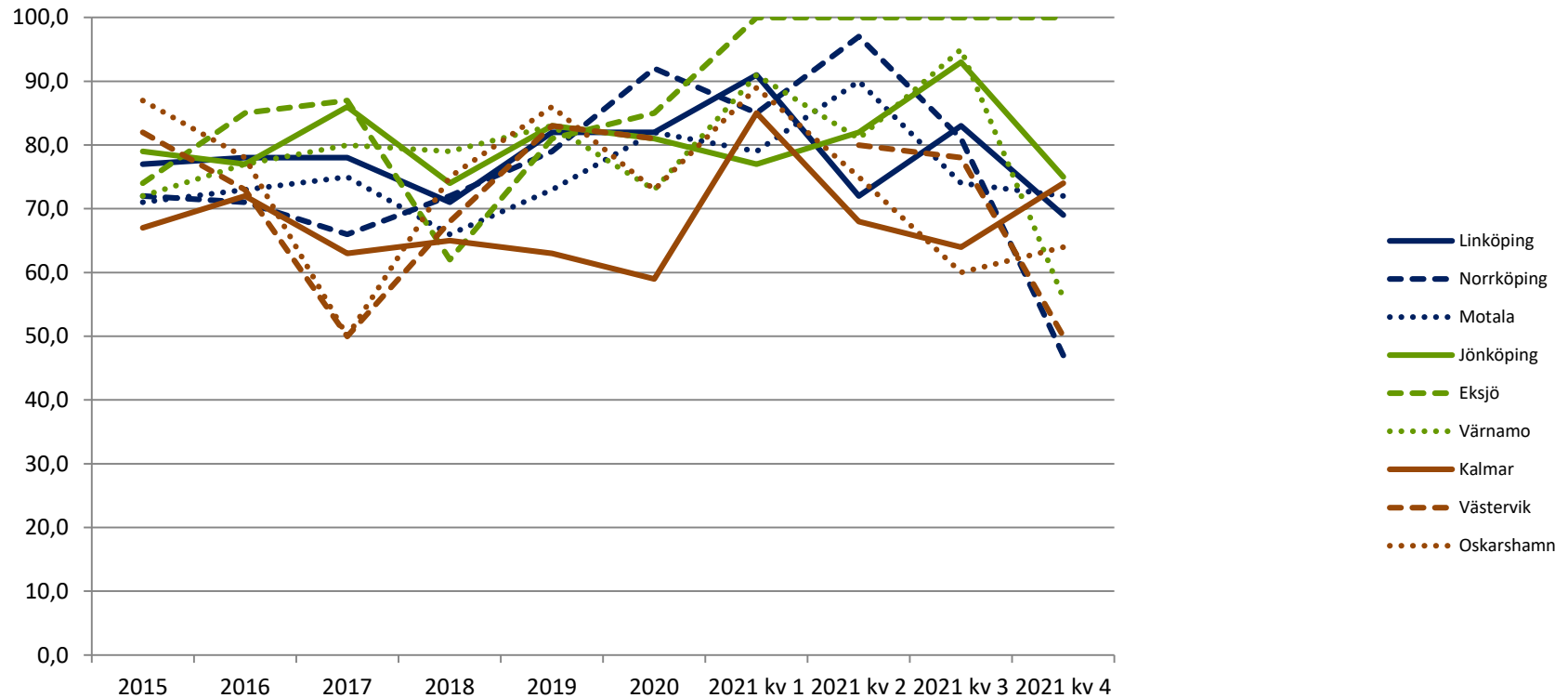




# Sekundärprevention efter hjärtinfarkt

## Andel patienter under 80 år med systoliskt blodtryck < 140 mmHg 1 år efter hjärtinfarkt (SEPHIA)

Observera att statistiken före 1 januari 2018 avser patienter under 75 år





## Diagrammen uppdateras en gång per kvartal

Data hämtas från  
Swedeheart  
)