



eSPIR

ADNB-

**Automatisera datainsamling till
Nationella registret för bröstcancer**



Region
Jönköpings län



Region Kalmar län



Region
Östergötland



Automatisera datainsamling till Nationella registret för bröstcancer

Bakgrund

- Över 100 nationella kvalitetsregister
 - Bidrar till systematisk utveckling av vården
 - Skapade i en tid med manuell dokumentation
- Manuellt jobb
 - Hitta informationen i journalsystem m.m.
 - Mata in den i kvalitetsregistren
- Effektivisera
 - Undvika dubbelarbete/trippelarbete
 - Standardisera och strukturera dokumentation
 - Integrera system



Automatisera datainsamling till Nationella registret för bröstcancer

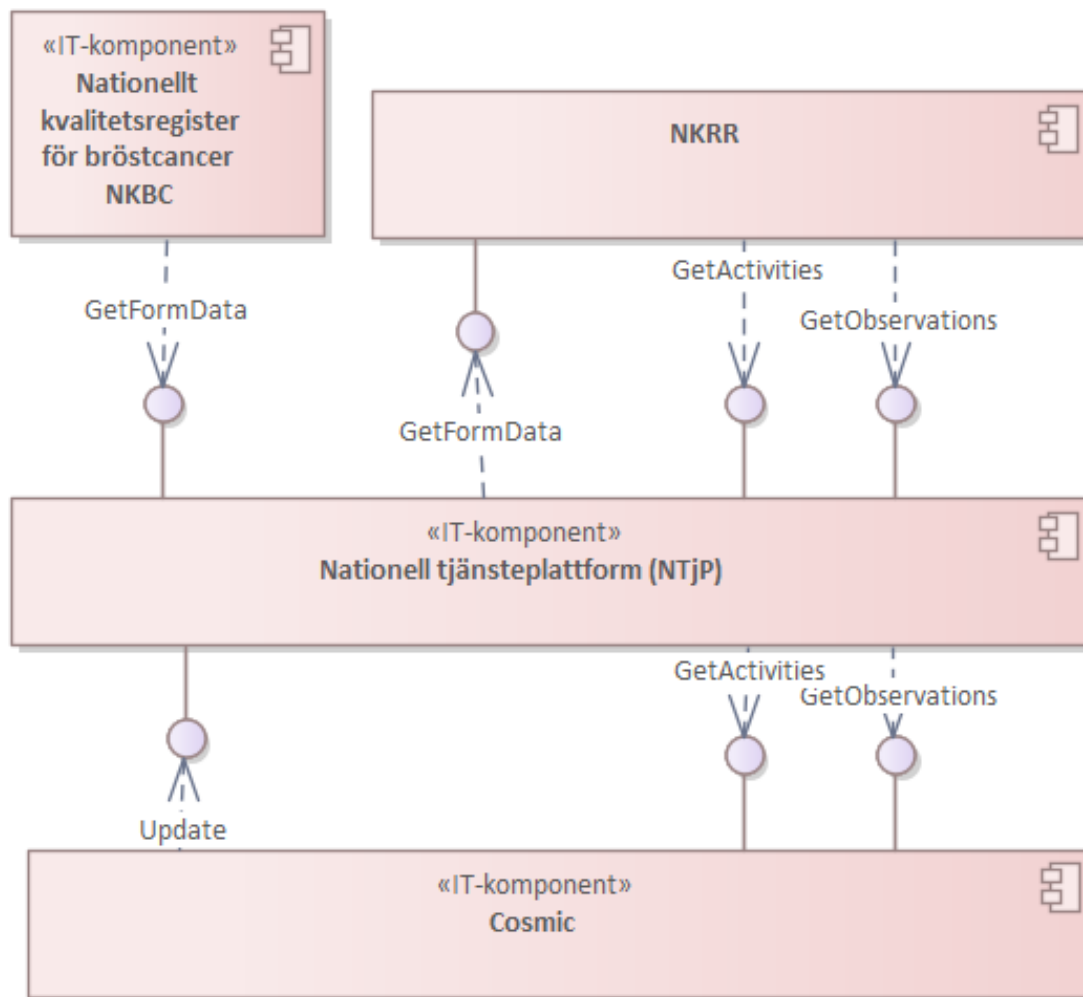
Bakgrund

- Status
 - Systemtester pågår i Region Kalmar län
 - Testerna går bra, vissa fel som rättas efter hand
 - Planerad driftsättning vecka 43, slutet av oktober
 - Region Jönköpings län och Region Östergötland
 - Lite senare med testerna
 - Planerad driftsättning, vecka 42, kommer att flyttas fram
 - Automatiseringsgrad, 10-15 %
 - (beräknat på samtliga variabler i NKBC)



Automatisera datainsamling till Nationella registret för bröstcancer

Teknik





Automatisera datainsamling till Nationella registret för bröstcancer

Automatiseringsgrad

- Automatiseringsgrad, 10-15 %
 - Ostrukturerad information
 - Informationen inte tillgänglig i Cosmic
 - Exempel:
 - Cytostatikabehandling, registreras i Cytodos
 - Strålbehandling, registreras i Aria
 - Patologi, dessutom ostrukturerad information
 - Vägval
 - Överföra från andra system direkt till registerna
 - Dubbellagra information i Cosmic och därifrån över till registerna



Automatisera datainsamling till Nationella registret för bröstcancer

Utmaningar

- Fler olika spelare med
 - Vårdsidan
 - Cambio – Cosmic
 - Inera – tjänsteplattformen
 - SKR – NKRR
 - NKBC – Bröstcancerregistret
- Informatiken
 - Variabelanalys
 - Informationsspecifikation
 - En för varje formulär
 - Anmälan
 - Operation
 - 2 av 5 formulär med i scopet
 - Cosmic
 - ostrukturerad information
 - mallar



Automatisera datainsamling till Nationella registret för bröstcancer

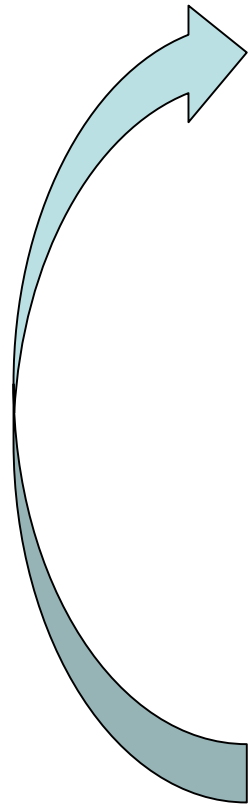
Utmaning, strukturering av informationen

- Informatiken
 - Exempel blodtryck: 120/80 mmHg
 - Två numeriska värden, tre tecken.

Källa:
1177.se



Automatisera datainsamling till Nationella registret för bröstcancer

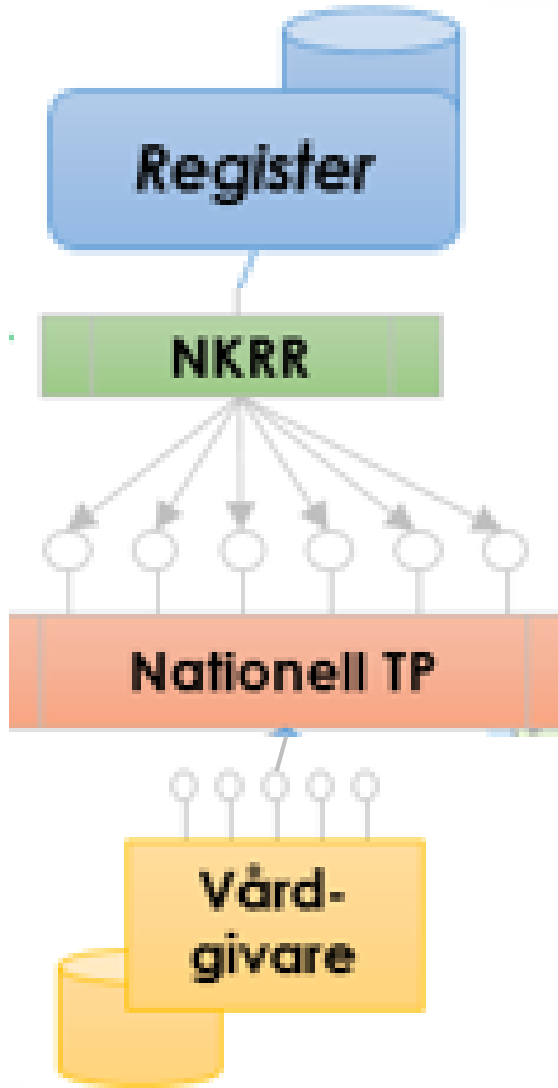


120

80

120

80





Automatisera datainsamling till Nationella registret för bröstcancer

Utmaning, strukturering av informationen

- Informatiken
 - Exempel blodtryck: 120/80 mmHg
 - Två numeriska värden, tre tecken.
 - Vila under minst fem minuter före mätningen.
 - Drick inte kaffe eller te under en halvtimme före mätningen.
 - Rök eller snusa inte under en halvtimme före mätningen.
 - Ansträng dig inte kraftigt fysiskt före mätningen.

Källa:
1177.se



Automatisera datainsamling till Nationella registret för bröstcancer

Utmaning, strukturering av informationen

- Det finns flera sätt att mäta blodtrycket:
 - invasivt
 - manuellt (palpatoriskt och auskultatoriskt)
 - automatiskt.

- Liggande
- Sittande
- Stående

Källa:
vardhandboken.se



Automatisera datainsamling till Nationella registret för bröstcancer



De olika kvalitetsregisterna har olika definitioner (exempel):

- Liggande, efter 15 minuter
- Liggande, efter 30 minuter
- Sittande, efter 15 minuter



Automatisera datainsamling till Nationella registret för bröstcancer

120

80

Redan här har vi nio olika varianter

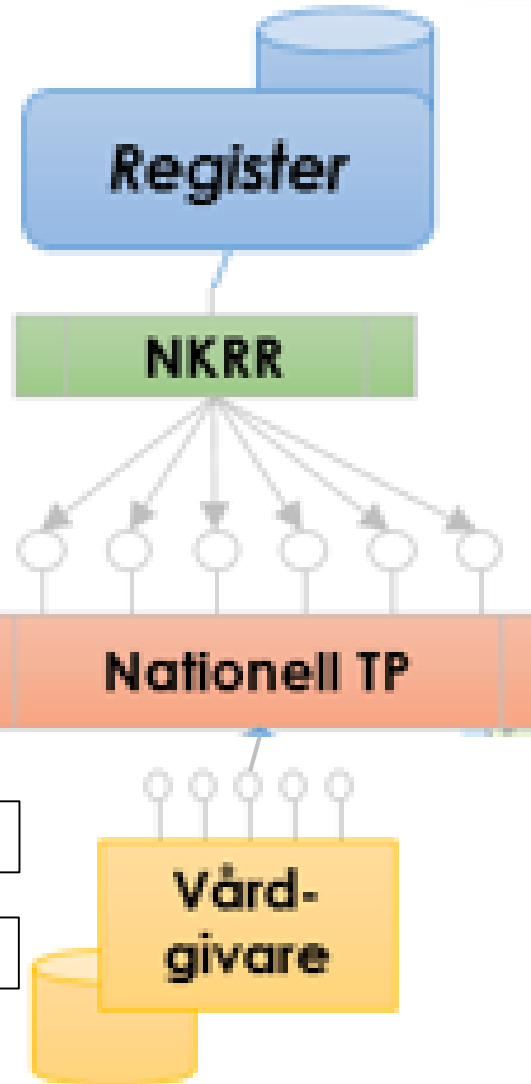
Ska vi ska ha olika mallar eller fält i Cosmic för varje?

120

Liggande/sittande/stående

80

Tid: 5/15/30 minuter



Region
Jönköpings län



Region
Kalmar län



Region
Östergötland



Automatisera datainsamling till Nationella registret för bröstcancer

120

80

Lösning: Strukturering av information
Både på registersida och vårdsidan

120

80

