



MEDICINSKA NYHETER

Stöd för jak-hämmare vid reaktion på stamceller

En studie visar goda resultat för läkemedel för att patienter som transplanterats ska undvika en vanlig biverkan. ► sid 16



SPECIAL MAGE-TARM

På Sophiahemmet får Paula Stengård ta hand om en ny patientgrupp.

► sid 14-15

DAGENS Medicin

NR 20 LÖRDAG 18 MAJ 2030

oberoende nyhetstidning för sjukvården

PRIS 75 KR



Kunskapsstyrning, kvalitet, medicinska resultat

SÖSR knep första platsen i nya kategorin hållbart sjukvårdssystem

Det Samverkande Öppna Samordnade Robusta sjukvårdssystemet – hälsa och sjukvård alltid nära dig.

NYHETER

Semesterfrågan ännu inte löst

Det är ännu oklart hur det blir med sommarens semestrar i de flesta regioner. Ielighet diskuteras på flera håll. ► sid 6

LEDARSKAP

7

råd till den som leder i långvarig osäkerhet ger forskaren Ann Enander på Försvarshögskolan i en intervju. Det viktigaste? Att tänka efter, men inte för länge. ► sid 9

SPECIAL MAGE-TARM

Uppskjuten kirurgi kan drabba svårt



Det kan ge svåra konsekvenser för patienter med inflammatorisk tarmsjukdom. ► sid 10-11

JOBB & KARRIÄR

Kartläggning ska ge anhöriga stöd

Över en miljon personer i Sverige vårdar en anhörig. Vad de behöver för stöd för att själva orka är ibland oklart. Nu ska forskare undersöka det med ett formulär. ► sid 19

DEBATT

I vissa avseenden definierar skörheten den äldre patienten bättre än sjuklighet.

17 forskare, läkare, sjuksköterskor, arbetsterapeuter, dietister och fysioterapeuter från hela landet skriver om ett viktigt begrepp. ► sid 22

Program för dig som är redo att bidra till ett utvecklingsprång för morgondagens hälsa och vård

Målet med programmet är att deltagarna tillsammans med ledningarna i våra tre regioner arbetar för att ta fram strategiska utgångspunkter och viktiga första steg för:

En hållbar sjukvårdsregion 2030

Programmet ger utrymme för kreativitet, innovation och gemensam utvecklingskraft genom:

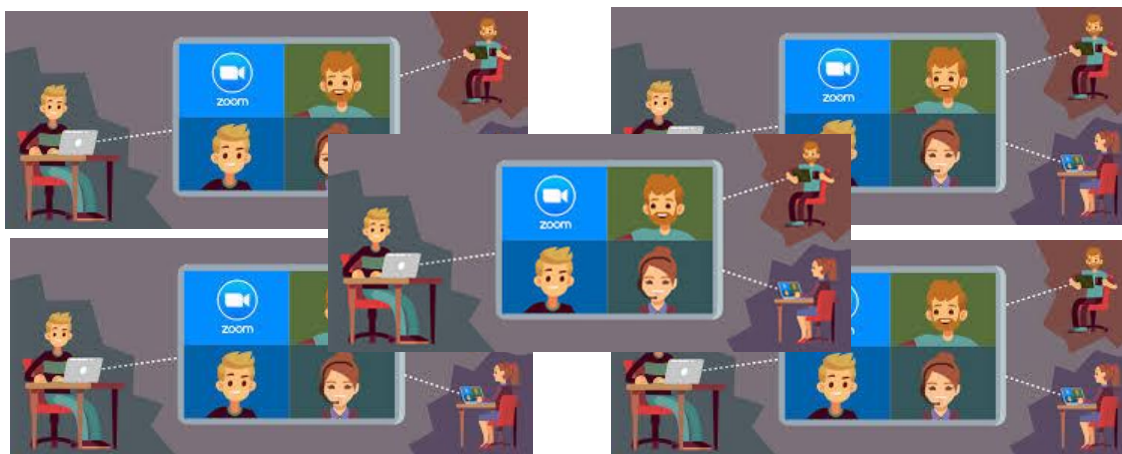
Nätverkande och samarbete mellan ledare inom sjukvårdsregionen

Inspirerande exempel från andra verksamheter

Gemensamt lärande för utveckling av verksamheten och den egna ledarrollen

Vid programmets avslutning kommer deltagarna att till regionsjukvårdsledningen presentera förslag på strategier för en hållbar sjukvårdsregion och därtill kopplade konkreta förslag på handling.

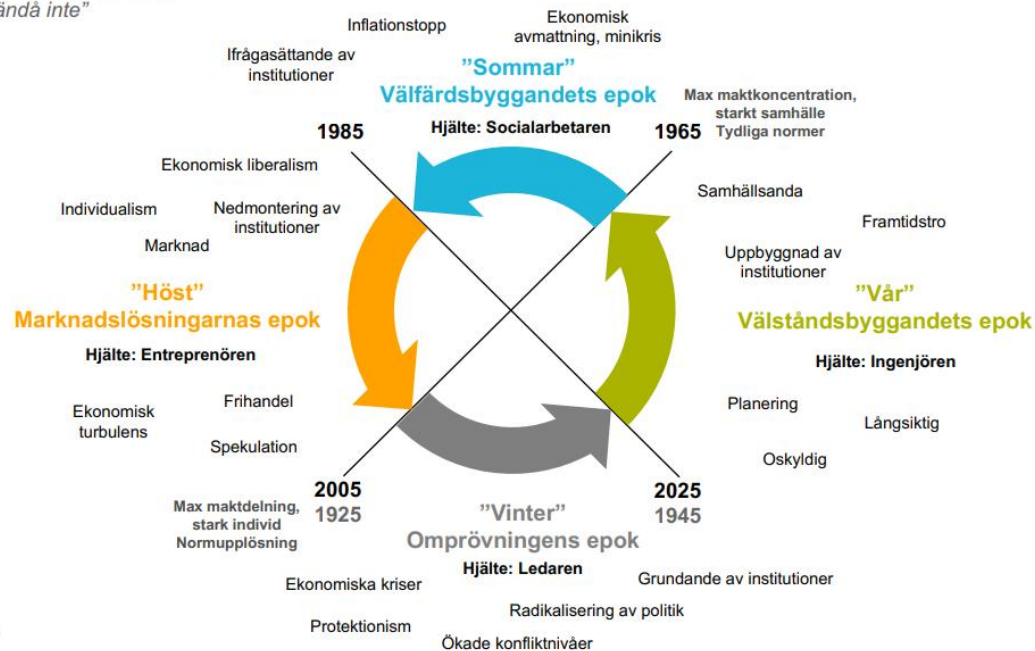




Reflektioner utvecklingsresan 2019-2021

Var är vi i historien?

Kairos Future, Agora Konsument 2/2002:
"Allt går igen – och ändå inte"

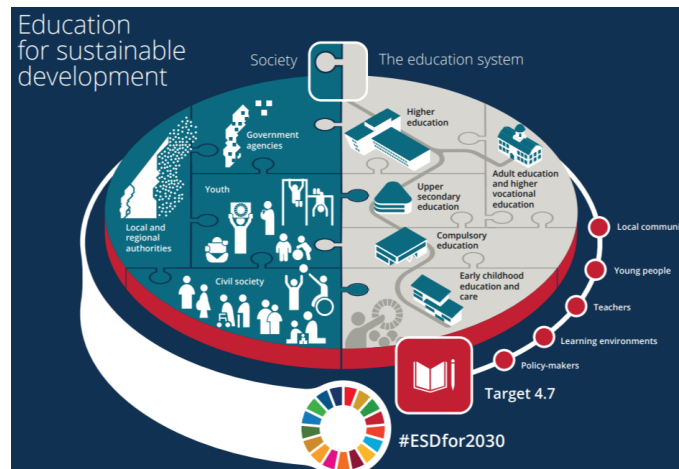
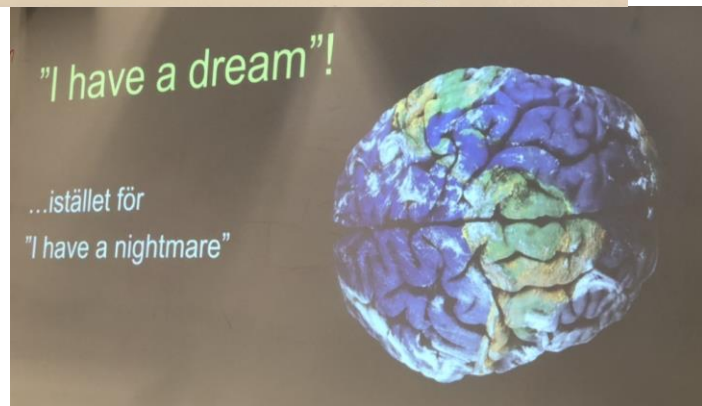


Consultants for Strategic Futures.



Stockholm Resilience Centre

Sustainability Science for Biosphere Stewardship



PULLS I ZOOM

1. Hur många år lever en människa i snitt i Oman?



1. De flesta tror att mindre än hälften av alla barn får vaccin mot mässling. Vad tror du?

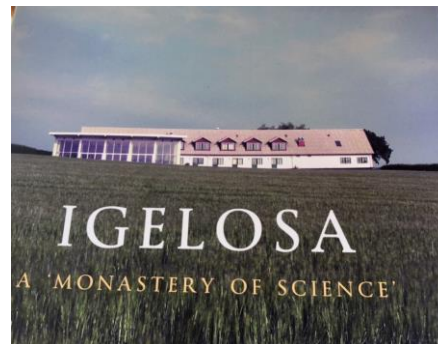


1. Vilket av alternativen av de Globala målen är ett mål där Sverige har ganska mycket att jobba på?





Igelösa



Medicinsk forskningscenter med uppdrag att utveckla nya kliniska metoder och innovationer inom organtransplantation, hjärt– lungåterupplivning och förebyggande medicin

Skapa ett spetskompetens för forskare, gästforskare och industripartners

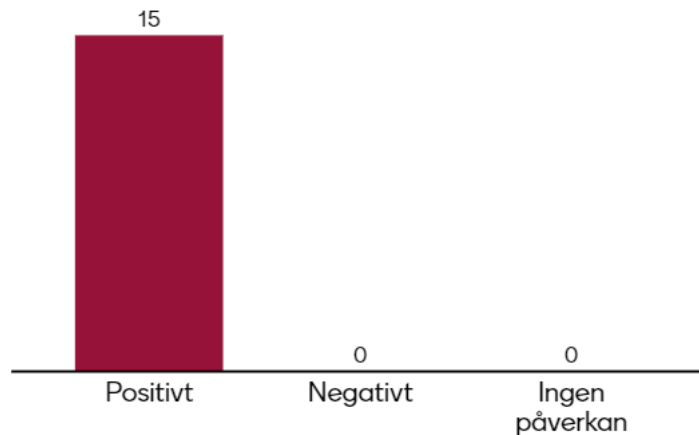
Menti

Är vårdsystemet ansvarig för invånarnas hälsosamma livsstil?



Menti

Hälsosam livsstil påverkar miljön



Hållbar utveckling – hälso- och sjukvård

”Utveckling som tillgodoser dagens behov utan att äventyra kommande generationers möjligheter att tillgodose sina behov”

Hållbar och hälsosamt liv: vårdssystemets utveckling från att ge vård till att stödja individen att ta hand om sig själv utifrån var och ens förmåga.



Hållbar utveckling – hälso- och sjukvård

Ett samhälle som stödjer hälsosamma val i vardagen

Personcentrerad vård med ökad digitalisering

Utveckla invånarnas egna resurser med hjälp av digitalisering och rätt information att ha kontroll över sina val och sin egen hälsa – påverka beteende

Använda nyaste forsknings resultat för att utveckla användbara rekommendationer till allmänheten (Okinawan-based nordic diet)

Samverkan



Hållbar utveckling – hälso- och sjukvård Igelösa: Okinawan-based nordic diet

Diet: Omvandlad till lokal kost
Natural exercise
Social networks
Positive outlook



Bromley by Bow

Bromley by Bow

- Kombination av att vara ett nav för omgivningen, medicinskt center, samt ett samhällsprojekt

Verksamheter

- Medicinsk center – hälsoarbete
- Arbetsfrågor- söka jobb, starta eget, förmedla kunskap, ekonomi/ersättning
- Lärande- datakunskap, utbyta kunskap, skolverksamhet
- Aktiviteter- trädgårdsarbete, fysiska träningsgrupper, samhällsengagemang
- Nya vänner- workshops, kurser, livsstil
- Omgivning – parker, café, kyrka



Bromley by Bow

Results and impact

Everything changed
 The first impact of our approach was on staff. Staff were given the opportunity to work in a multidisciplinary team, to share their expertise and to learn from each other. This led to a significant increase in staff morale and a reduction in staff turnover.

Continuity of care improved
 Our integrated approach has led to a significant improvement in continuity of care. Patients are now more likely to see the same healthcare professionals throughout their journey, leading to better health outcomes and patient satisfaction.

Patients engaged
 Our patient engagement strategy has led to a significant increase in patient participation. Patients are now more likely to be involved in decisions about their care, leading to better health outcomes and patient satisfaction.

Funding challenges emerged
 The funding challenges we faced were significant. However, our innovative approach to service delivery allowed us to reduce costs and improve efficiency, leading to a more sustainable service.

% split by funding type

Reduced by growing
 Our approach has led to a significant reduction in costs, while maintaining or improving the quality of care. This has allowed us to grow our services and reach more people in need.

Innovation accelerated

We develop people, communities and services through an integrated and holistic approach because we know health and wellbeing are primarily driven by social factors.

Help and advice

Our services offer a range of support and advice to help people improve their health and wellbeing. This includes financial advice, mental health support, and energy advice.

There has been a 26% increase in the number of people who have accessed our services.	Total cost for supported people: £5,513,000
163 people have accessed our services.	100% of our services are free of charge.
4,012 people have accessed our services.	£4,215,000 in support provided.
240 people have accessed our services.	£1,295,000 in support provided.
1,079 people have accessed our services.	Over 90% of our services are free of charge.

Energy Advice
 We offer energy advice to help people reduce their energy bills and improve their energy efficiency. This includes advice on energy audits, insulation, and energy-efficient appliances.

Financial Health
 We offer financial health advice to help people manage their money and improve their financial wellbeing. This includes advice on budgeting, debt management, and financial planning.

Mental Health
 We offer mental health support to help people improve their mental health and wellbeing. This includes advice on coping strategies, self-help resources, and referrals to specialist services.

Outreach
 We offer outreach services to help people who are unable to attend our services. This includes home visits, telephone support, and community-based services.

Arts and performance are needed more than ever

More services responded

Healthy and resilient local communities

More services responded

Varied arts programme
 30% of our services offer a varied arts programme. This includes music, drama, dance, and visual arts.

Bromley by Bow reaches
 Over 300 people have accessed our services. This includes people from a wide range of backgrounds and communities.

48 people have accessed our services.

265 people have accessed our services.

Social determinants of health
 We focus on the social determinants of health, such as housing, income, and education, to improve people's health and wellbeing.

19 Years
 We have been providing our services for 19 years. This shows our commitment to supporting people in need.

An increase of 10%
 There has been a 10% increase in the number of people who have accessed our services.

Insights
 Our insights show that people who access our services are more likely to be in need of support and advice.

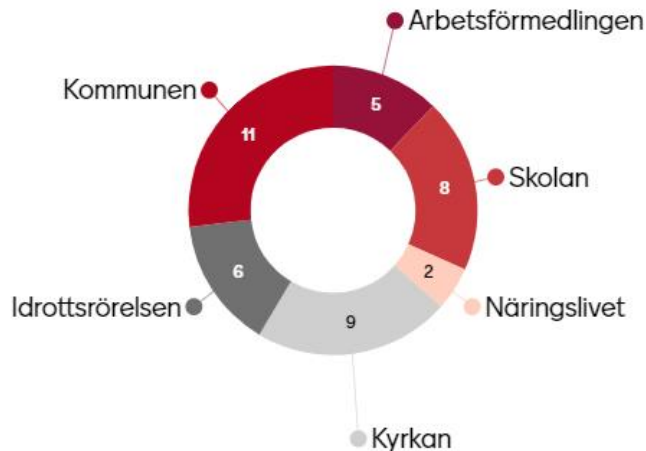
Pictures
 Our pictures show the impact of our services on people's lives. This includes people who have improved their health and wellbeing, and people who have built stronger communities.

Bromley by Bow Centre

2020. What a year.

Två frågor efter presentation från Bromley By Bow

Om vi likt Bromley skulle skapa ett center – vilka funktioner tror ni skulle vara lättast att knyta till oss ?



Om ni skulle skapa en miljö som Bromley By Bow – vad skulle ni vilja få ut av den ?



Testbäddar för det mest hållbara sjukvårdssystemet 2030

Hälsosamt liv

Digitalisering

Samhällsengagemang (socialt engagemang)

Industri

Jordbruk

Kunskapsstyrning

Nära vård

Samverkan

*”Vilka områden
leder vi och vilka
följer vi”*

*”Det långa
perspektivet”*



MEDICINSKA NYHETER

Stöd för jak-hämmare vid reaktion på stamceller

En studie visar goda resultat för läkemedel för att patienter som transplanterats ska undvika en vanlig biverkan. ► **sid 16**



SPECIAL MAGE-TARM

På Sophiahemmet får Paula Stengård ta hand om en ny patientgrupp.

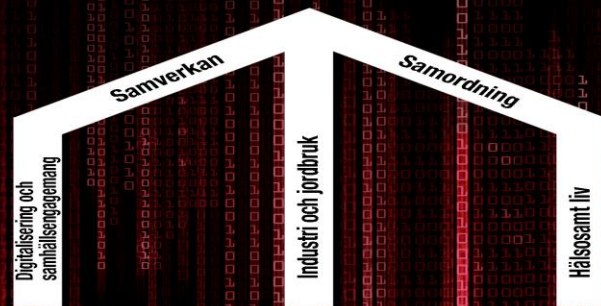
► **sid 14-15**

DAGENS Medicin

NR 20 LÖRDAG 18 MAJ 2030

oberoende nyhetstidning för sjukvården

PRIS 75 KR



Kunskapsstyrning, kvalitet, medicinska resultat

SÖSR knep första platsen i nya kategorin hållbart sjukvårdssystem

Det Samverkande Öppna Samordnande Robusta sjukvårdssystemet – hälsa och sjukvård alltid nära dig.

NYHETER

Semesterfrågan ännu inte löst

Det är ännu oklart hur det blir med sommarens semester i de flesta regioner. ledighet diskuteras på flera håll. ► **sid 6**

LEDARSKAP

7

råd till den som leder i långvarig osäkerhet ger forskaren Ann Enander på Föreläsningsskolan i en intervju. Det viktigaste? Att tänka efter, men inte för länge. ► **sid 9**

SPECIAL MAGE-TARM

Uppskjuten kirurgi kan drabba svårt



Det kan ge ovåra konsekvenser för patienter med inflammatorisk tarmsjukdom. ► **sid 10-11**

JOBBS & KARRIÄR

Kartläggning ska ge anhöriga stöd

Över en miljon personer i Sverige väntar en anhörig. Vad de behöver för stöd för att själva orka är ibland oklart. Nu ska forskare undersöka det med ett formulär. ► **sid 19**

DEBATT

I vissa avseenden definierar skörhet den äldre patienten bättre än sjuklighet.

17 forskare, läkare, sjuksköterskor, arbetsterapeuter, dietister och fysioterapeuter från hela landet skriver om ett viktigt begrepp. ► **sid 22**

Efter dagens presentation från ledarprogrammet - vad skulle ni vilja komma igång med direkt för att nå ett hållbart hälso- och sjukvårdssystem 2030?

Alltihop

Satsa på utsatta områden

Proaktivt och hållbart system

Samverkan inom utsatta områden

Fortsatta ledarprogram

Möjlighet att enklare analysera var vi gör mest nytta för hälsa

Folkhälsa

Vi behöver bra arenor för samverkan med tillit och långsiktighet.

Testa bred samverkan i ett område

Testbäddar kopplade till våra naturbruksgymnasium och utsatta områden

Samverkan med kommuner, samhället i övrigt för att skapa hälsosamma vanor i ffa utsatta områden

Testbädd - konkretisera och starta

Inse vårdens roll inom det förebyggande arbetet

Stärka människors egen kraft

Tydligt fokus på hållbarhet i samverkansavtalet

Utveckla våra strukturer

www.sydostrasjukvardsregionen.se