

Kunskapsråd kirurgi och cancer

2021-03-30



Dagordning

1. Inledning och föregående möte
2. Riktlinjen för hälso- och sjukvård för graviditet efter vecka 41
3. Nationell högspecialiserad vård - status
4. Vårdförlopp – status
5. Org. Of European Cancer Institute (OECI) - info
6. Optune – användandet idag, finansiering?
7. Cancerrehabilitering barn – Srinivas Uppugunduri
8. Forskningskompetens i KR - diskussion
9. Covid-läget - alla
10. Årsrapporter - alla
11. Övriga frågor

Samverkansnämnden, SVN

Samverkansnämnden är sjukvårdsregionens politiska organ. Nämnden består av tre företroendevalda och tre ersättare från vardera region. Ansvar för ordförandeskap och sekreterare roterar mellan regionerna i tvåårsperioder.

Uppdrag

Samverkansnämnden beslutar om:

- vilken sjukvård som ska vara regiongemensam och till vilken enhet den ska samordnas
- vilken vård som inte ska bedrivas i sjukvårdsregionen
- fördelning av tilldelad budget från respektive region
- priser för såld vård

Regionsjukvårdsledningen, RSL

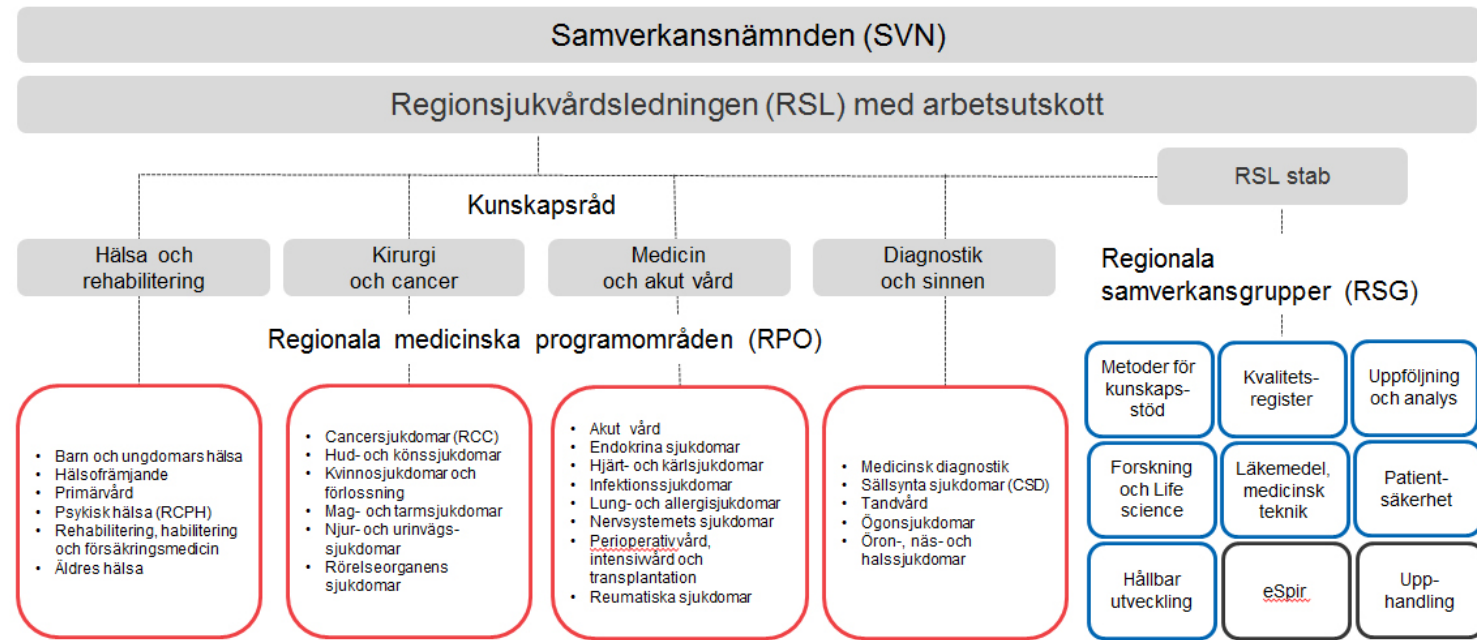
- Regionsjukvårdsledningen tar fram underlag till samverkansnämnden och verkställer nämndens beslut om gemensam verksamhet och samverkan. Regionsjukvårdsledningen ansvarar för styrning, samordning och uppföljning av patientlöften, kvalitet, produktion, utveckling och ekonomi.
- Regionsjukvårdsledningen och dess stab bemannas med verksamhetsföreträdare för de tre regionerna. Ansvar för ordförandeskap och sekreterare roterar mellan regionerna i tvåårsperioder.

Handlingsplaner och årsrapporter

Sjukvårdsregionens **programområden** gör årliga handlingsplaner utifrån de nationella programområdenas verksamhetsplaner, sjukvårdsregionens patientlöften och identifierade utvecklingsbehov. Programområdena rapporterar kontinuerligt sitt arbete i de fyra kunskapsråden och gör en årlig sammanställning till Regionsjukvårdsledningen och Samverkansnämnden.

Regionala kunskapsråd, KR

- De fyra kunskapsråden samordnar och följer upp arbetet i de regionala programområdena (RPO) på uppdrag av regionsjukvårdsledningen.
- Kunskapsråden bemannas med representanter från regionernas ledningsfunktioner och ordförande i ingående programområden.



Uppdragsbeskrivning Kunskapsråd

- Kunskapsbaserad, jämlik och resurseffektiv vård
 - Tillgång till bästa möjliga kunskap i varje möte
 - Kontinuerligt och gemensamt lärande
 - Ta ansvar för sin del och samspela med andra
 - Patient-vårdteam – Region - Nationellt
 - Mångårigt och framgångsrikt samarbete i SÖSR
- God vård
 - Kunskap - vetenskap o erfarenhet
 - Säker
 - Respekt o delaktighet
 - Lika villkor
 - Tillgänglig
 - Resurssmart



KRs uppdrag



- På uppdrag av RSL
 - Säkerställa ledningsstöd till RPO
 - Skapa förutsättningar och drivkraft för RPO
 - Stödja samverkan mellan RPO
 - Följa upp RPO
 - Kanal mellan RSL och RPO
 - Säkerställa PV-perspektiv i alla RPO
- Deltagare
 - 2 ledamöter från respektive region
 - Ordföranden i ingående RPO samt representant från RPO primärvård

Arbete i KR

- Ordförande

- Företräder SÖSR
- Driver arbetet och säkerställer uppdraget
- Etablerar kontakt med andra grupper
- Håller i KR-möten
- Skapar rutiner och fördelar arbete i samråd

- Deltagare

- Representerar sin region eller RPO
- Bidra med sakkunskap och aktivt samverka, förankra och sprida info i den egna organisationen och/eller RPO

Arbete

Om du står stilla och håller i matkassen uträttar du inget arbete i fysikalisk mening.



Om du går med matkassen på en plan väg övervinner du ingen kraft. Alltså uträttar du inget arbete.



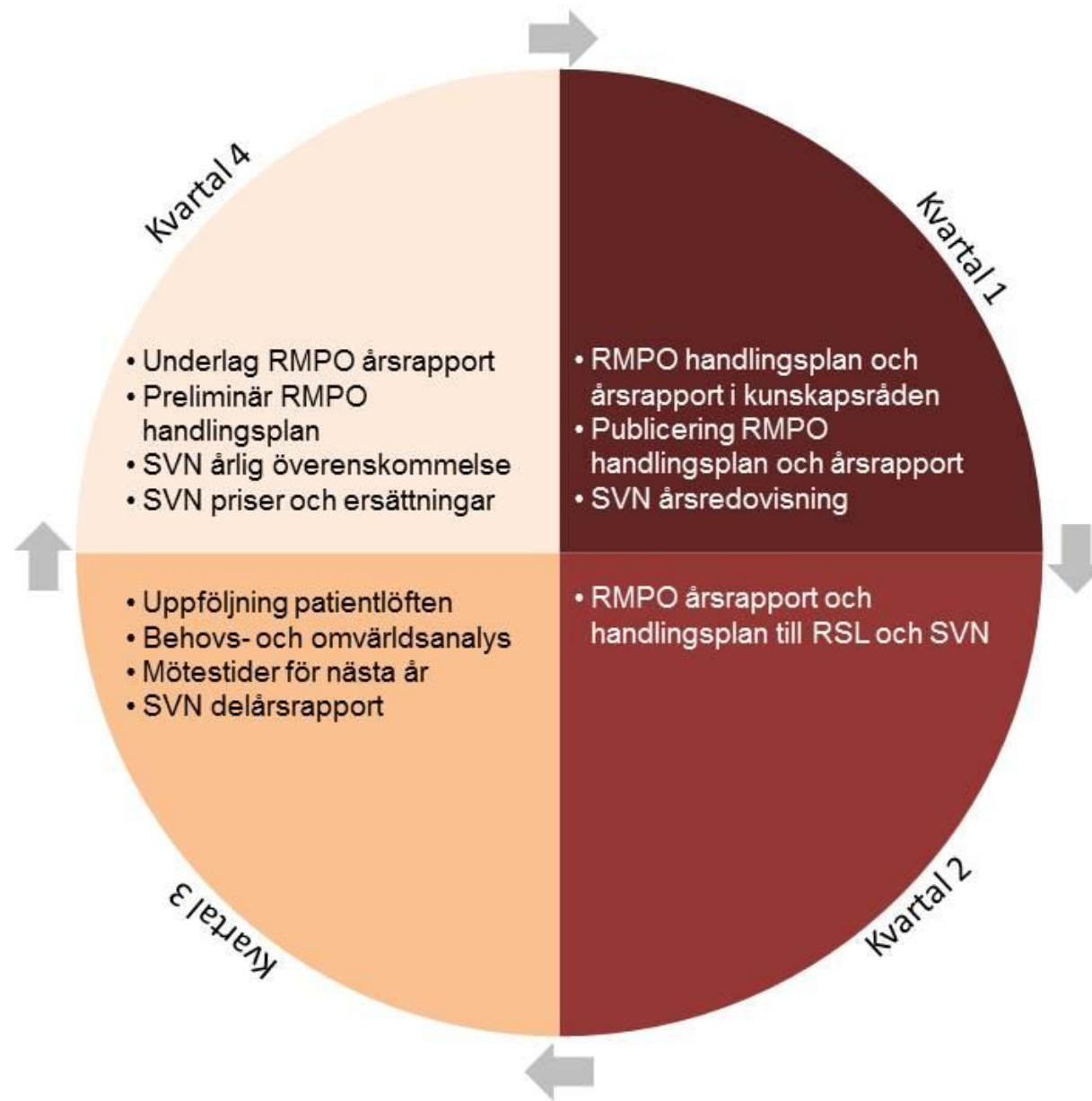
Om du bär matkassen uppför en trappa övervinner du tyngdkraften samtidigt som du förflyttar kassen. Då utför du ett arbete.



Om du drar matkassen på marken övervinner du friktionskraften samtidigt som du förflyttar kassen. Då utför du ett arbete. Men kassen går så klart sönder.



Årshjul för sjukvårdsregionen



Föregående möte - 210209



- RPO o Covid
 - Hud o Könssjukdomar – samma bedömning tumörremitter i SÖSR
 - Kirurgi – IBD-kirurgi. Samarbete SÖSR – bräck?
 - Njur o urinvägar – liknande väntelistor i SÖSR. MR Kalmar.
 - Rörelseorgan – pandemin har stört ut allt
 - Kv.sjkd o förlossning – tätare möten. Gynekologi
 - Cancersjukdomar – screening o pandemin? Uppföljning barncancer
 - Mag-tarm – jämföra vårddata problem.
- Screening tarmcancer
- AU
- LAPC o perihilar cancer
- Ekonomi för RPO
- RCC-RPO cancer – styrgrupp RCC samma som RPO cancer
- Årsrapport – senast 25/3

Riktlinjen för hälso- och sjukvård för graviditet efter vecka 41

Mödrahälsovården bör erbjuda alla gravida muntlig och skriftlig information om handläggning i graviditetsvecka 41.

Kvinnan bör vara i värkarbete, eller bör ha fött sitt barn innan graviditetsvecka 42.

I början av graviditetsvecka 41 rekommenderas följande alternativ:

Erbjud induktion.

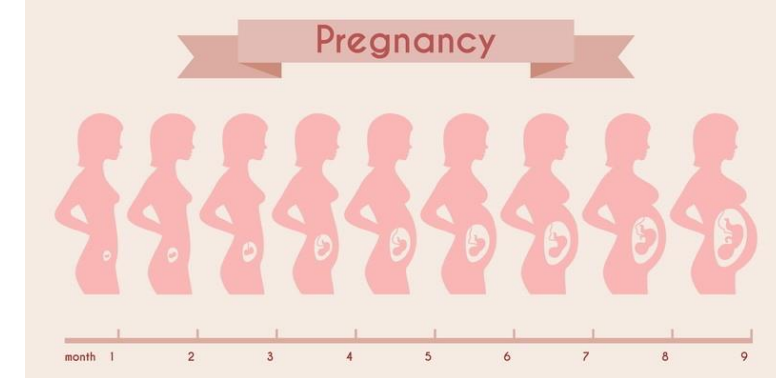
Erbjud undersökning och bedömning med individuell planering.

Tidsplan:

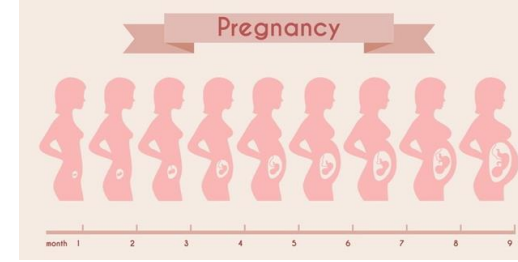
22 mars - Inskick till KR från RPO. Ansvarig Sara Axbom, processtöd RPO Kvinnosjukdomar och Förlossning

12 april - Inskick från KR till Charlotte Sand. Ansvarig Åsa Ahlenbäck, processtöd Kunskapsrådet.

15 april - Inskick till SKR. Ansvarig Charlotte Sand, RSL stab



RPO Kvinnosjukdomar och förlossning, möte 19/3:



Det är en stor förändring som kräver extra resurser och därför måste implementeringen få ta tid. Lokaler, bemanning och kompetens är viktigt att säkerställa och där ser förutsättningarna olika ut på olika sjukhus.

Linköping och Norrköping som har påbörjat införande av nya rutinerna har räknat ekonomiskt på vad det kostar och uppskattat att det kostar 5 miljoner extra i Region Östergötland med de nya rutinerna varav 68% är ökade personalkostnader.

Det är viktigt att följa upp vilka konsekvenserna blir vad gäller undanträngningseffekter både vad gäller fler hänvisningar av födande patienter samt även på gynekologisk mottagning och avdelning.

Undanträngningseffekter kan också komma på andra kliniker om kejsarsnittsfrekvensen ökar i samband med fler induktioner.

Nationell högspecialiserad vård – status



12 aktuella ansökningar, svarsdatum 17/9

- Transjugulär intrahepatisk portosystemisk shunt (TIPS)
- Neuroendokrina tumörer i buken, avancerade binjuretumörer
- Fertilitetsbevarande kirurgi vid livmoderhalscancer
- Primär skleroserande kolangit (PSC)
- Könsdysfori

Remisser – svar 15/5

- Allvarliga hudsjukdomar
- Stamcellstransplantationer
- Huvud- och halstumörer, brachyterapi



Personcentrerade sammanhållna vårdförlopp - status

- Höftledsartros, sekundärprevention osteoporos, knäledsartros
- Inflammatorisk tarmsjukdom
- Fotsår, ischemiska sår, svårläkta sår



Remisser planerade för utskick 15 april

(svarstid två månader)

Vårdförlopp Etablerad reumatism

Vårdprogram sjukdomsförebyggande åtgärder

Vårdriktlinjer Ögon *2

Vårdriktlinje narkolepsi



RCC- Uppdatering 6 vårdprogram

Akut myeloisk leukemi, AML

Lungcancer

Mantelcellslymfom

Skelett- och mjukdelssarkom

Waldenströms makroglobulinemi

Äggstockscancer



En europeisk cancerplan –

Nya teknologier, forskning och innovation för en patientcentrerad prevention och cancervård

På detta område finns två flaggskeppsinitiativ;

1. Under året kommer ett kunskapscentrum för cancer lanseras inom EU-organet Joint Research Centre. Det nya centret ska koordinera cancerrelaterade initiativ på EU-nivå. Det kommer dessutom att sprida goda exempel och ta fram riktlinjer för utformning och implementering av insatser inom ramen för cancerplanen.
2. 2022 kommer European Cancer Imaging Initiative träda ikraft med syfte att göra anonymiserade bilder tillgängliga i större utsträckning för sjukhus, forskare och innovatörer.

OECI

Organisation of European Cancer Institutes är en non-profitorganisation som startade 1979. Syftet med OECI är att bygga ett Europeiskt cancer nätverk och med det ge förutsättningar för att förbättra alla delar av cancervården. (www.oeci.eu).



OECI har idag 102 medlemmar, varav 12 finns i Skandinavien.

EUs "Beating cancer plan" inkluderar ett mål som innebär att 90 % av de patienter, som har behov av tillgång till ackrediterade cancer centrum, ska ha det senast 2030.

OECI – ackreditering

RCC i samverkan har som del i dokumentet ”Vägen framåt” givit följande målbeskrivning: ”RCC anser att samtliga universitetssjukhus på sikt bör starta en process för att cancervården och cancerforskningen ska ackrediteras och uppnå status som Cancer Center (CC) eller Comprehensive Cancer Center (CCC) enligt europeisk standard (OECI)”.

Alla de övriga regionerna har hörsammat RCC:s mål och startat processen att bli medlemmar i OECI. Flertalet har också startat ackrediteringsprocessen där Karolinska nu är ackrediterat som CCC.



Optune

Optune är en bärbar apparat som genererar elektriska fält, så kallade Tumour Treating Fields, via ett antal strömgivande keramiska plattor som fästs direkt på patientens huvud. TTFields har i ett omfattande kliniskt studieprogram visats kunna bromsa celldelningen och därmed påtagligt förbättra överlevnaden vid glioblastom.

Vårdprogram 2020:

Patienter med supratentoriellt belägna glioblastom, utan kliniska tecken till progress efter avslutad kombinerad cytostatika- och strålbehandling (60 Gy) och utan kontraindikationer, bör erbjudas tillägg av TTFields.

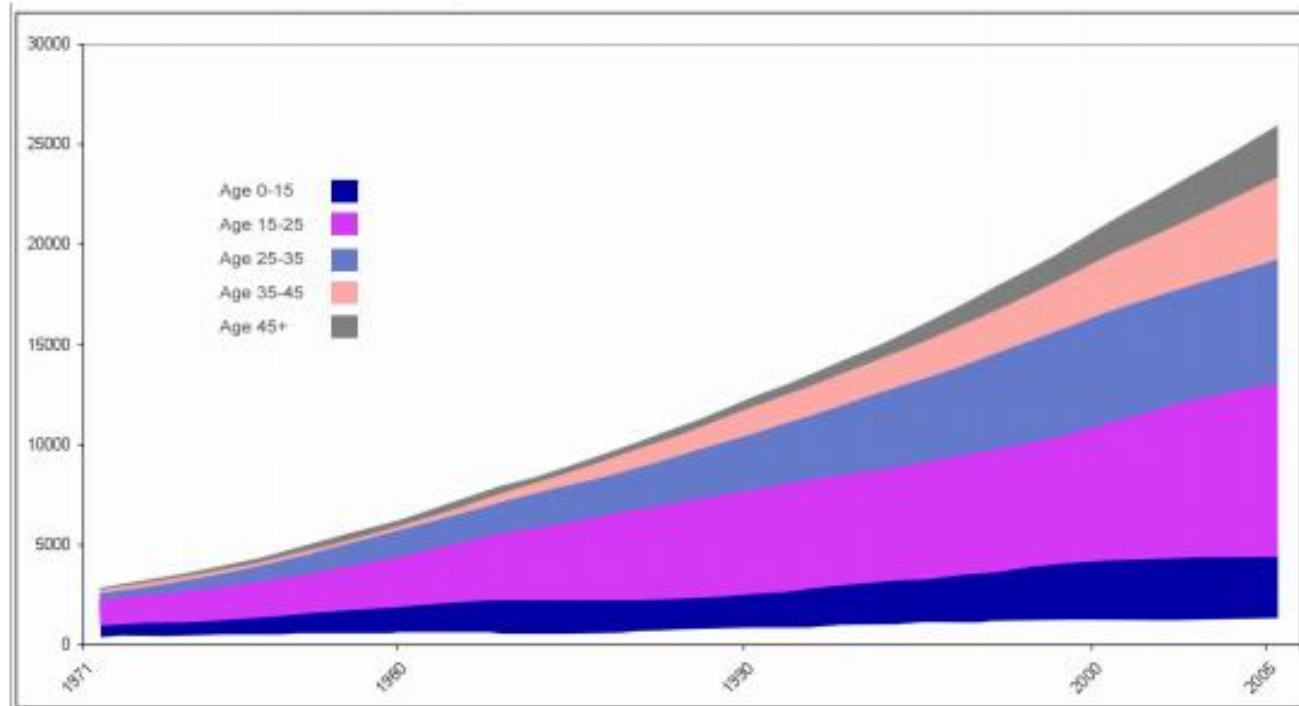
TTFields-behandlingen kan fortsätta så länge patienten önskar, dock som längst i 2 år eller fram till andra progress.



Uppföljningsmottagning efter barncancer

Fler lever allt längre!

Childhood cancers -Estimated numbers of five-year survivors alive at the end of successive calendar years, by attained age in years.
Great Britain, 1971-2005



Modified from Charles Stiller 'Childhood Cancer in Britain' 2010

Akademisk representant i kunskapsrådet

Annette Bruchfeld, professor i njurmedicin



Pandemi och tillgänglighet

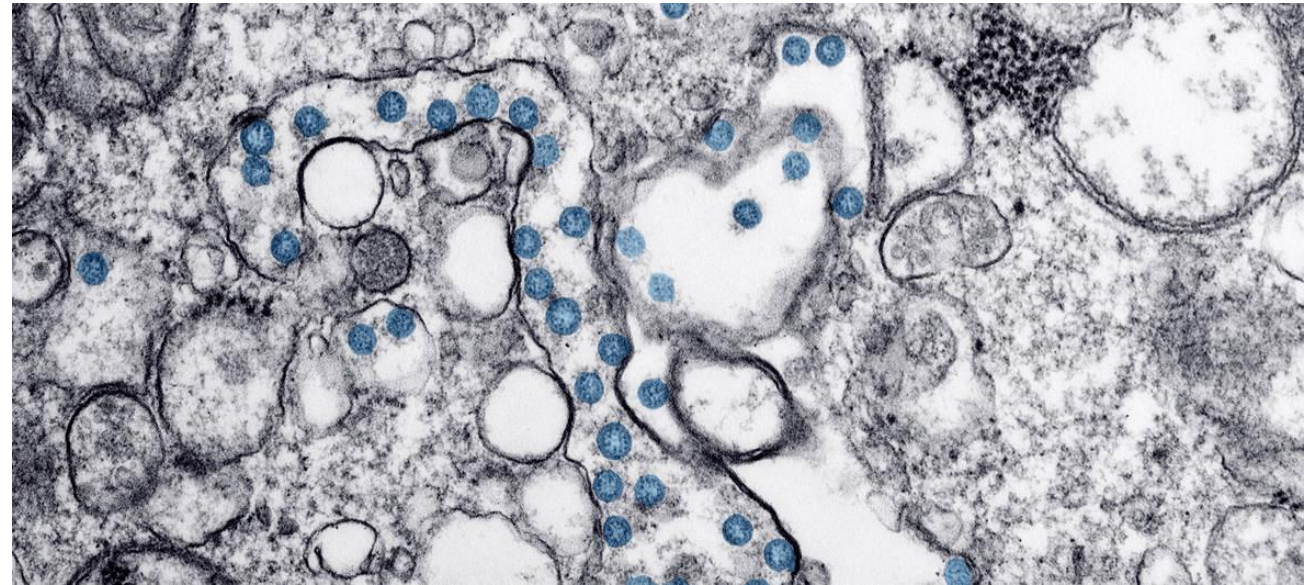
Samarbete – vad är gjort under pandemin

Hur har resp NPO agerat

Hur har pandemin påverkat resp RPOs handlingsplaner

Tillgänglighet – finns SÖSR-övergripande projekt

Vad kan Kunskapsrådet bidra med i detta?



Årsrapporter

Status?

Rubrik 1

Rubrik 2

Kom igång direkt genom att trycka på en platshållartext (som den här) och börja skriva.

Visa och redigera dokumentet i Word på datorn, surfplattan eller telefonen. Du kan redigera text och enkelt infoga innehåll som bilder, former och tabeller, och även spara dokumentet i molnet från Word på en enhet med Windows, Mac, Android eller iOS.

”Citat”

Vill du infoga en bild från dina filer eller lägga till en form, textruta eller tabell? Det är lätt! På fliken Infoga i menyfliksområdet trycker du på det alternativ du vill använda.

Hitta fler lättanvända verktyg på fliken Infoga, som att lägga till hyperlänkar, infoga kommentarer eller lägga till automatisk sidnumrering.

Övriga frågor

OPT – organiserad PSA-testning

Medskick till RSL den 31/3

Uppdragsbeskrivning KR, RPO – pågår

RAG onkologi