

Ledarprogram 2019

Sydöstra sjukvårdsregionen målbild 2025

”All in”

www.sydostrasjukvardsregionen.se

Ann-Louise Elling
Johan Liliequist
Katarina Jervelind
Maria Hilberth
Sibylle Loo

Region Kalmar

Anette Sparf
Elin Carlholt
Emma Olofsson
Göran Runesson
Houman Ebrahimi

Region Jönköping

Franz Rommel
Lena Törnfeldt
Lotta Tydén
Mara Kosovic
Wolfram Antepohl

Region Östergötland

Det kom en inbjudan... och vi började på Gränsö

”Programmet vänder sig till dig som är chef eller ledare inom Sydöstra sjukvårdsregionen. Du känner dig hemma i hur dagens ledningssystem fungerar samtidigt som du har nyfikenhet och engagemang för utveckling och förbättring. Du är en ledare som kan tänka i flera tidszoner samtidigt, utmanas av att lyftas ur vardagens processer i linjen och överblicka komplexiteten med önskan om att få vara med och rita nya ”kartor” inför morgondagens utmaningar. Allt i syfte att göra det bättre för våra invånare i sjukvårdsregionen.”

Vad ska ha hänt under året?

Innovativa idéer/förslag om vad som behöver hända inom sjukvårdsregionen - för att klara morgondagen och stärka vår konkurrenskraft

Uppdraget kommer från ledningarna för hälso- och sjukvården i Sydöstra sjukvårdsregionen och kommer att följas av och rapporteras till regionsjukvårdsledningen.

Träff 1 - Gränsö

- Invånarnas egna resurser
- Förtroende & trygghet
- Digitalisering
- Resurser/behov demografiutveckling
- Attrahera/behålla
- Nya generationer



Invånare



Innovation



Intressent

Träff 2 - Skellefteå och Stockholm

Skellefteå

Ejja Häman Aktel

Tomas Molén

Andreas Lundqvist

- Nära vård
- och äldreomsorg
- Digitalisering
- Eget ansvar för hälsa

Stockholm

Patrik Sundström

Anna Nergårdh

Göran Stiernstedt

Sofia Wallström



Träff 3 - Köpenhamn

Primärvården "Gatekeeper"

Statlig styrning
Handlingskraft

Strategiskt sjukhusbyggande
Innovation & strategisk verksamhets- utveckling
Tekniska lösningar – företagskultur



Träff 4 - Kosta

- Arbete i kreativ miljö – våga släppa ramarna!
- Stor enighet mellan grupperna
- Konkreta exempel - scenario
- Förarbete inför vårt spaningsresultat
- Glasblåsarledarskap

Träff 5 - Nijmegen och Amsterdam



GP egen läkare "gatekeeper"
Sjukförsäkring

Innovation
Lucien Engelen

Deloitte
AI
Teknisk utveckling

Samverkan & systemsyn



Träff 6 - Lund

Igelösa life science

Holistiskt syn – livsstil, mat

Teknik i framkant
Forskning

Internationellt nätverk
Existentiellt ledarskap

Politik

Anders Henriksson S
Marie Morell M





Invånare 2025

Beteende och sökmönster invånare

Självständiga och engagerade



Oroliga och engagerade



Traditionella och obrydda



Sårbara och oroliga



Nätinvånare



Vi erbjuder dig som invånare:

- En trygg, säker och lättillgänglig vård av hög kvalitet i livets alla skeden
- En fast läkare/fast vårdkontakt efter dina behov av kontinuitet, samordning och trygg vårdrelation
- Primärvården som basen för att samordna vården efter dina behov
- Kontakt med oss på sätt du önskar och behöver
- Förutsättningar och stöd i beteendeförändringar för att du kan ta ansvar för din egna hälsa
- Förutsättningar så att du kan vara delaktig och välinformerad i din hälsa och vård
- Jämlika förutsättningar för din vård



Förutsättningar:

Gemensam digital plattform i hela
Sydöstra sjukvårdsregionen

(alla regioner och kommuner tillsammans):

- Journal
- Videokonsultation
- Hemmonitorering
- Triagering
- Digitala vårdmöten
- Årskontroller
- Uppföljning
- Hälsodeklarationer
- Vårdplan
- Algoritm för resursplanering
- Kvalitetsregister
- Patientenkäter
- Virtuellt sjukhus
- Virtuellt hälsocentral
- 1177



Primärvården som bas i hälso- och
sjukvården

- Tydligt uppdrag efter dialog mellan politik och profession
- Gemensam avsiktsförklaring i strategi och målbild för omställning till nära vård
- Resurser efter invånarnas behov
- Hög medicinsk kvalitet med kunskapsstyrning

Utveckling av hälsa och hälsoresultat



Fokus på hälsofrämjande och preventiva åtgärder (Hälsokus)



Egen hälsa, egenvård, sjukvård (Ett system som dirigerar)



Strategier för att hjälpa befolkningen att jobba med sin egen hälsa



Samverkan för att dra nytta av vinsterna:



- Kommunen; skola, stadsplanering



- Staten; arbetsförmedlingen, försäkringskassan



- Näringsliv; mat, motion/idrott



- Samhälle; föreningsliv

Innovation 2025



Innovation



**Ett verksamhetsnära
innovationscenter i SÖSR**



Vidareutveckling och modernisering under
kontrollerande förhållanden



Utvärdering av nya produkter



Understödja utveckling och implementering
av digitala verktyg i verksamheten



Utveckling av hälsa

Ett verksamhetsnära innovationscenter i Sydöstra sjukvårdsregionen

Samarbetspartners:

- Forskare/Universitet
- Industri/näringsliv
- Ekonom/hälsoekonom
- Patientsäkerhetsrepresentant
- Ingenjörer
- Statistiker
- IT
- Jurist/juridik

Vision & mål

VISION

- Innovationen ska skapa förutsättningar för invånarens medskapande och bidra till framtidens moderna hälso-sjukvård

MÅL

- Ta vara på våra medarbetares och invånarens kreativitet och skapa en attraktiv arbetsmiljö
- Anpassa sjukvården till vår framtid
- Möta framtidens intressenter
- Invånare tar större eget ansvar för sin hälsa och vård

Samverkansnämnden (SVN)

Regionsjukvårdsledningen (RSL)

Regionsjukvårdsledningens stab

Kunskapsråd

Hälsa och rehabilitering

Kirurgi och cancer

Medicin och akut vård

Diagnostik och sinnen

Regionala samverkansgrupper (RSG)

Regionala medicinska programområden (RMPO)

Nat./NAG
Ex. hjärta, stroke

Barn och ungdomars hälsa
Hälsöfrämjande
Primärvård
Psykisk hälsa (RCPH)
Rehabilitering, habilitering och försäkringsmedicin
Äldres hälsa

Cancersjukdomar (RCC)
Hud- och könssjukdomar
Kvinnosjukdomar och förlösning
Mag- och tarmsjukdomar
Njur- och urinvägs-sjukdomar
Rörelseorganens sjukdomar

Akut och perioperativvård
Endokrina sjukdomar
Hjärt- och kärlsjukdomar
Infektionssjukdomar
Lung- och allergisjukdomar
Nervsystemets sjukdomar

Medicinsk diagnostik
Sällsynta sjukdomar (CSD)
Tandvård
Ögonsjukdomar
Öron, näsa, halssjukdomar

Metoder för kunskapsstöd

Kvalitetsregister

Uppföljning och analys

Forskning, Life science

Läkemedel, medicinsk teknik

Patient-säkerhet

Hållbar utveckling

eSpir

Upp-handling

Regionala arbetsgrupper (RAG)

Lokal nivå

Sydöstra sjukvårdsregionen

Innovationscenter
SÖSR

Innovativa digitala exempel som ger ökade hälsoreultat

Mobil telemetri

- Skapar bättre patientsäkerhet
- Ej bunden till specifik säng plats
- Optimering av personaltid
- Lägre kostnad

Chemo at home

- Ökad livskvalité för patienten och anhöriga
- Optimal användning av slutenvårdens resurser

Glesbygdsmedicin

- Distanskonsultation
- Nära vård
- Egenansvar

Digitalisering



Ett viktigt komplement till
nuvarande verksamhet



Bana väg för
automatisering av
befintliga kontakter
genom AI

Bidra till
bättre
arbetsmiljö
och
understödja
kompetens-
försörjning



Underlätta för våra invånare och
patienter

Intressenter 2025

Sydöstras viktigaste jobb! Tänk Aruba!

Sydöstras viktigaste jobb! Tänk Aruba!

Arbetsglädje - ansvar, meningsfullhet, passion



- Urbanisering och samhällstrender:
Vi vet var människor vill bo och kan utveckla attraktiva arbetsvillkor efter det
- Kreativa och flexibla schemalösningar, mobila lösningar, arbete hemifrån
- Samarbete nära vård och sjukhusvård

Sydöstras viktigaste jobb! Tänk Aruba!

Tillitsfullt och modigt ledarskap på alla nivåer

- Utbildningstjänster är en permanent funktion
- Lön relevant för utbildning och uppdrag
- Karriärstege – jag kan påverka min lön
- Utbilda och rekrytera chefer – chefer en egen yrkesgrupp



Sydöstras viktigaste jobb! Tänk Aruba!

För varje ny sak vi inför – tar vi bort något gammalt

- Vårdnära verksamhetsutveckling
- Projekt och stödfunktioner nära verksamheten
- Karriärvägar



Sydöstras viktigaste jobb! Tänk Aruba!

Medarbetare vill stanna

- Återhämtning på jobbet
- Tillräckligt med personal som arbetar i kärnverksamheten
- Valfungerande arbete i tvärprofessionella team skapar en god arbetsmiljö

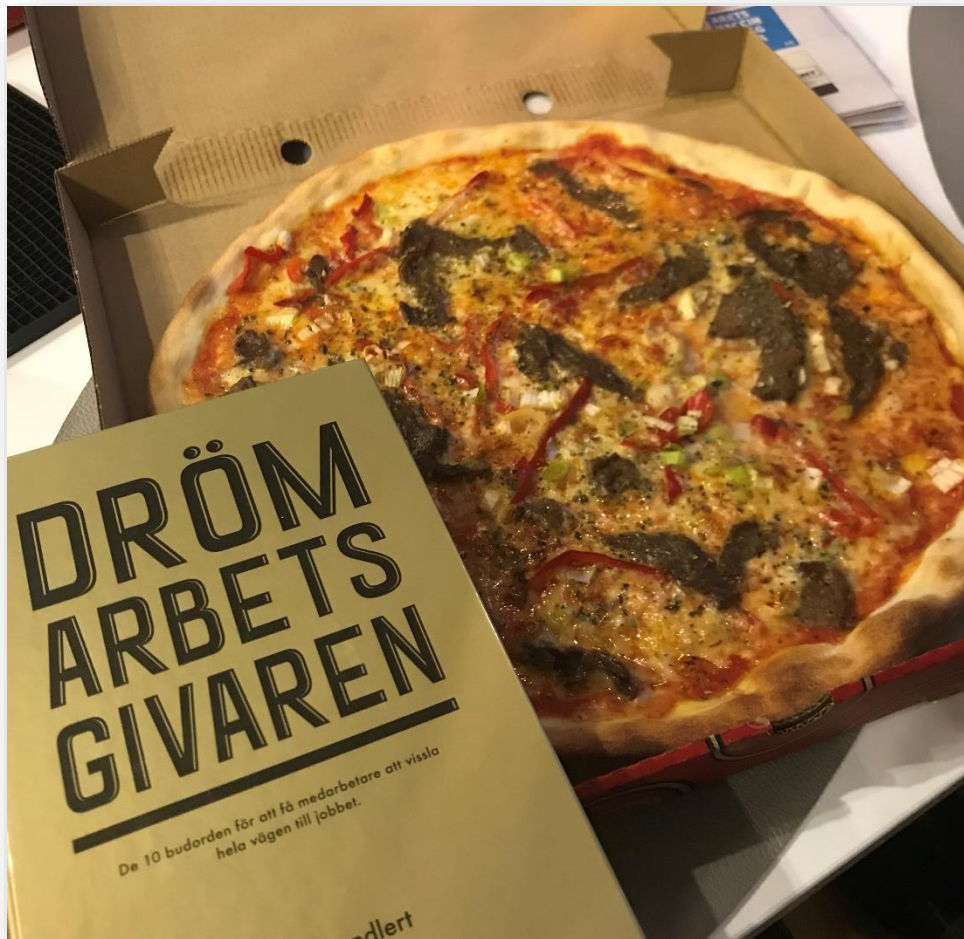


Sydöstras viktigaste jobb! Tänk Aruba!

Värdiga avslut

- Senior advisor
- Mentorskap
- Kunskapsöverföring

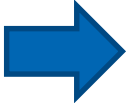




Sydöstra sjukvårdsregionen

Hur svårt kan det va?

Fixa-listan:

- Nättinvånaren - radikal målgruppsanpassning
- Gemensam digital plattform
- Innovationscenter
- Inför nytt  ta bort gammalt
- Ledarstrategi





Ledarutveckling

Ledarstrategi

Vilka arenor behövs?

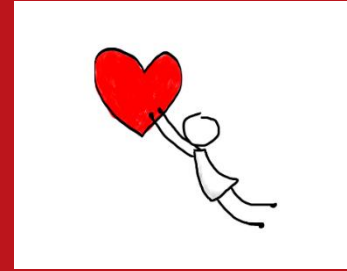
Vad har vi tagit med oss?

Träff 7 Gränsö - Stafettpinnen lämnas





Check Out



Tack för oss!

www.sydostrasjukvardsregionen.se