

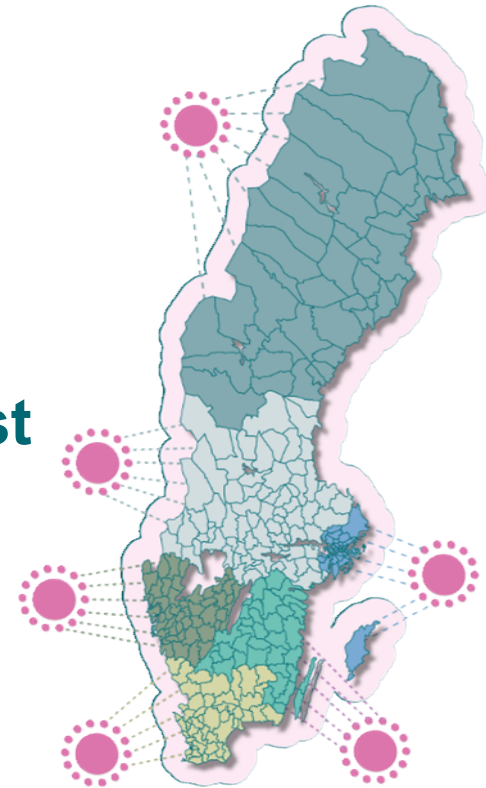


Resurscentra

En struktur för sjukvårdsregional samverkan

Resurscentrum Psykisk hälsa sydöst (RCPH)

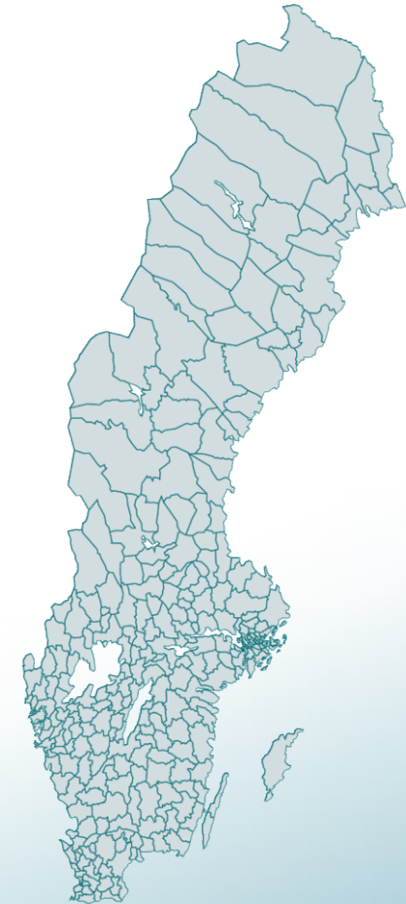
2018-10-25





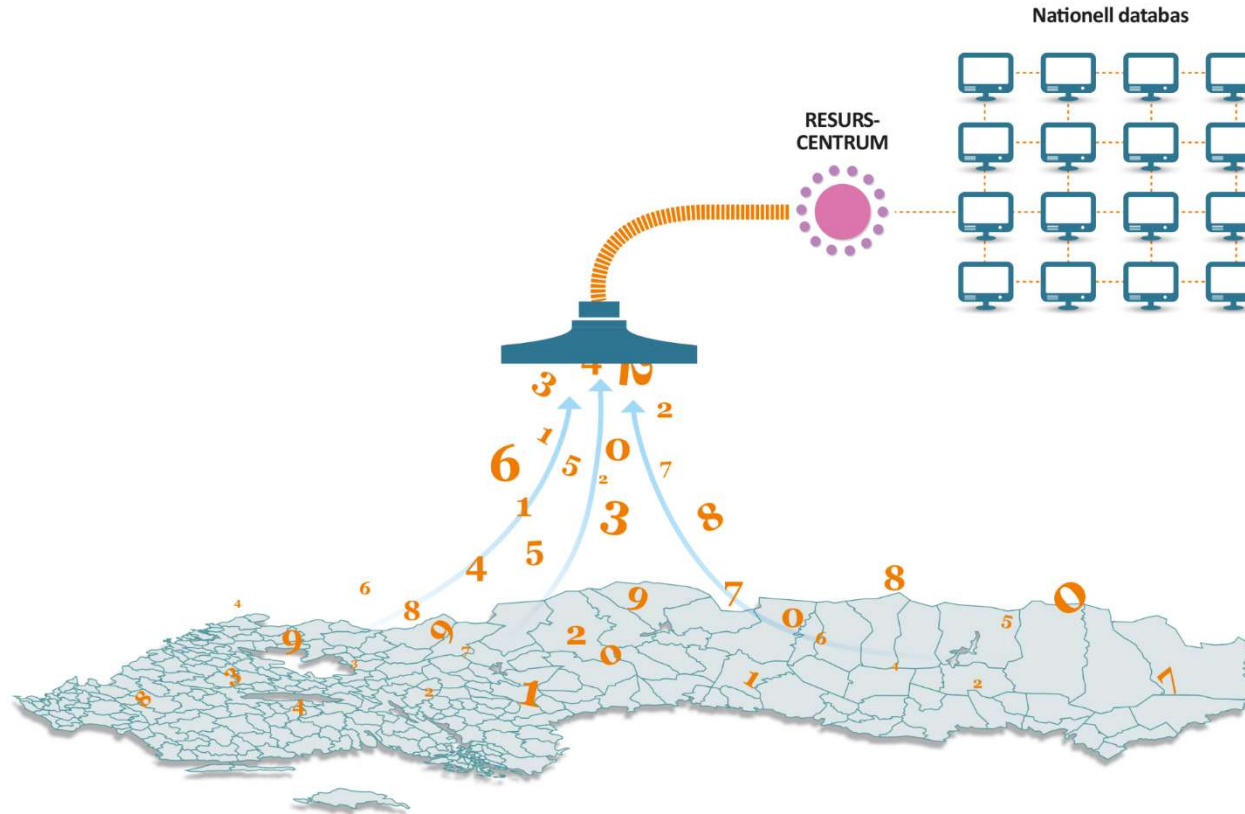
Utmaningarna för en jämlik psykisk hälsa

- **Ojämn kompetens- och resurstillgång** generell brist på vissa personalgrupper
- **Omotiverade skillnader** i utfall, kvalitet och/eller utbud
- **Begränsad förmåga** att sprida och implementera lösningar/kunskap/best practise
- **Analys, implementering och förbättringsarbete** kräver ofta specialistkunskap som är ojämnt fördelad
- **Samverkan** kommuner/ landsting inom sjukvårdsregionen





Dammsugaren





Nationellt programområde psykisk hälsa- ledningsgrupp 6+6

Kommunerna

Nominerade från RSS:

*Ola Götesson, Kommunal
utveckling Jönköping*

*Jessika Ek, Skaraborgs
kommunalförbund*

Nominerade från socialchefs nätverket:

Marica Gardell, Gotland

Elisabet Kantor, Enköping

Nominerade från NSK- s:

Claes Wiridén, Karlskrona

Charlotte Dahlbom, Nynäshamn

Region/ Landsting

Nätverket för styrning och ledning inom psykiatri

*Florence Eddyson Hägg,
Landstinget i Kalmar län*

Lise- Lotte Risö- Bergerlind, VGR

*Håkan Gadd, Region Jämtland-
Härjedalen*

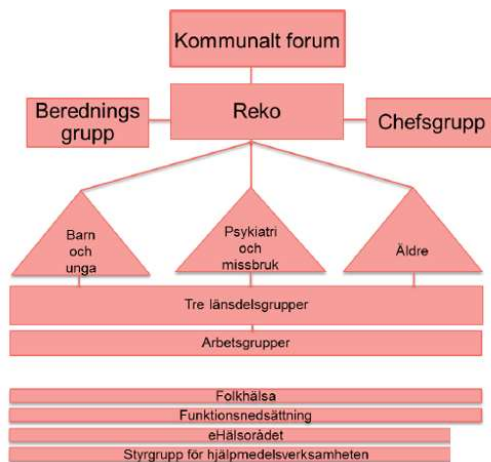
*Elin Rosengren, Region
Gävleborg*

*Maria Hägerstrand, Stockholms
läns landsting*

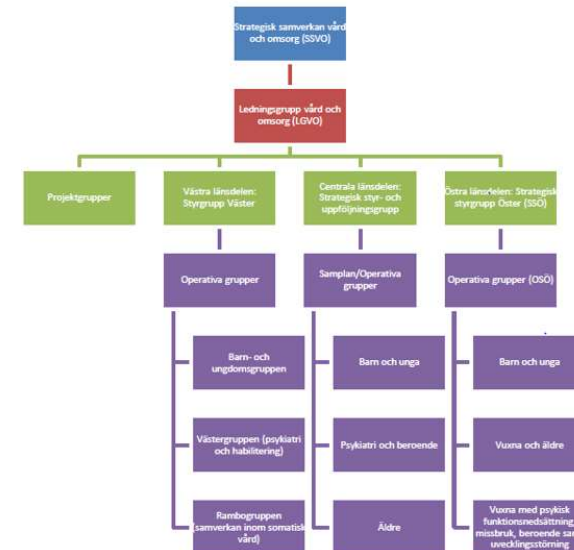
Elizabeth Aller, It Blekinge



Respektive läns samverkan mellan skola, socialtjänst och närliggande hälso- och sjukvård



Länspresensledning i samverkan om socialtjänst och organiserade områden och sjukvård i Kalmar län

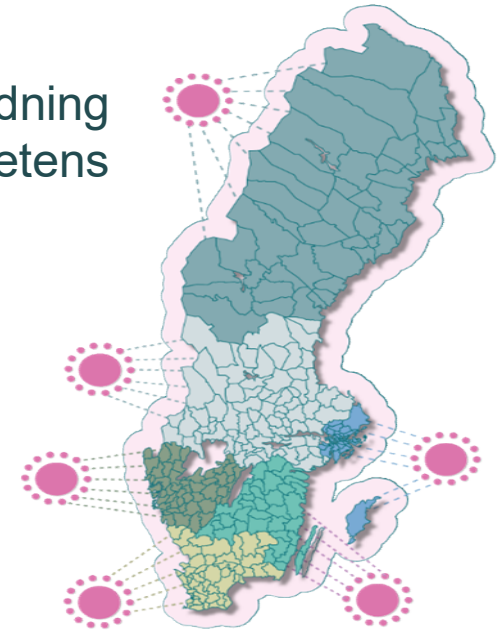




Gemensamt arbete utifrån de 7 kriterierna

- ✓ Främja samverkan
- ✓ Delaktighet och inflytande
- ✓ Samordna och använda befintlig kompetens i uppföljning och analys
- ✓ Tydliggöra gemensamma behov
- ✓ Ny- och vidareutveckling
- ✓ Främja en fungerande infrastruktur för kunskapsspridning
- ✓ Samordna och nyttja befintlig implementeringskompetens

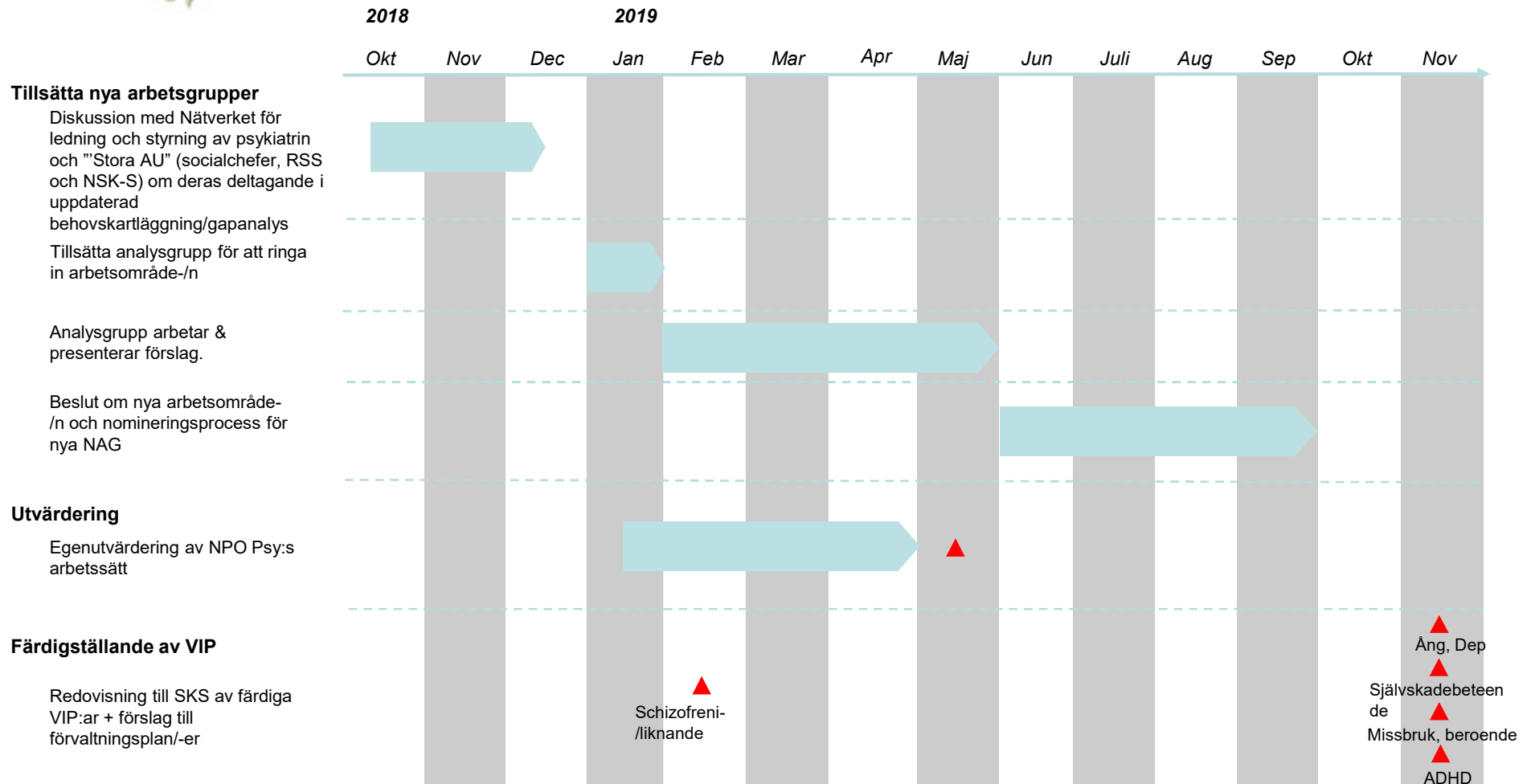
*„Varje kriterium
har ett
minimikrav”*





Verksamhetsplan NPO Psykisk hälsa

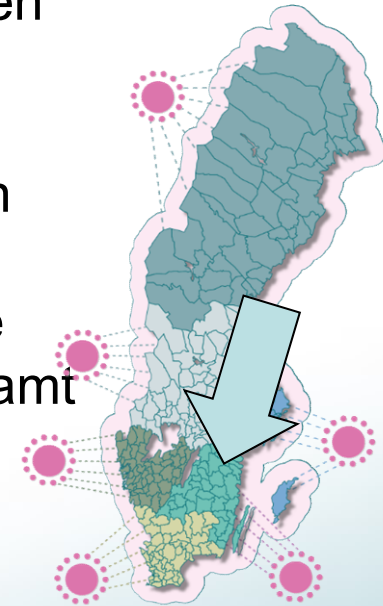
▲ Avrapportering till SKS





Ledning och styrning för Resurscentra psykisk hälsa sydöst

- Regionsjukvårdsledningen är beslutsfattare för regioner/ landsting inom sydöstra sjukvårdsregionen
- Kommunerna ingår inte i regionsjukvårdsledningen därav fattas gemensamma beslut som rör både kommuner och landsting på länsnivå av respektive läns gemensam ledning (skolchefer, socialchefer samt chefer från regioner/ landstingen)





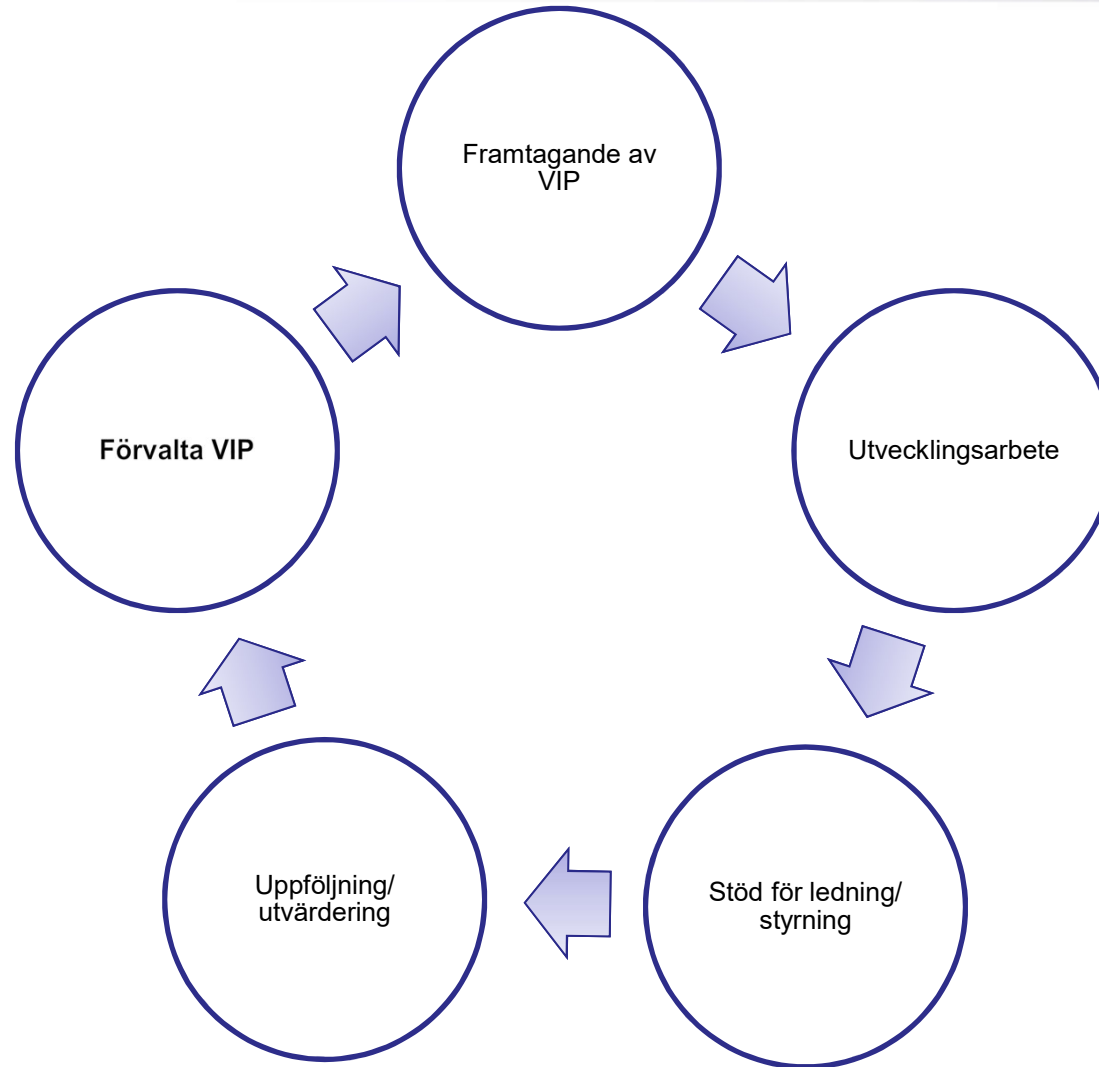
Gemensamt webbaserat Vård och Insatsprogram



<https://vardochinsats.se/>



Arbetsgång





Arbetsgrupper nationellt

Roll	Företrädare	Förslag	Hemorganisation	Profession/befattning	Befattning	Status
Skribent		Louise Kimby				Bekräftad
Processledare		Louise Kimby				Bekräftad
Processtöd		Helena Orrevad	SKL			Bekräftad
Arbetsgruppsdeltagar	1. Norra sjukvårdsregionen	Björn Norlin	Landstinget i Västernorrland	Leg. specialistsjuksköterska, leg. psykoterapeut, enhetschef		Antagen
Arbetsgruppsdeltagar	2. Uppsala-Örebro sjukvårdsregion	Yvonne Lowert	Psykiatri i Uppsala	psykiater, tf överläkare och chefsöverläkare på sektion psykosvård och rättspsykiatrisvård		Antagen
Arbetsgruppsdeltagar	2.1 Uppsala-Örebro sjukvårdsregion	Anna Sundqvist	Psykiatri i Gävleborg	specialistsjuksköterska i psykiatri och chef för vår psykosenhets Gävleborg		Antagen
Arbetsgruppsdeltagar	3. Stockholms sjukvårdsregion	Maria Scott	Norra Stockholms psykiatri	sjuksköterska		Antagen
Arbetsgruppsdeltagar	4. Sydöstra sjukvårdsregionen	Ulf Rogberg	Region Jönköpings län	Sjuksköterska och vårdutvecklare		Antagen
Arbetsgruppsdeltagar	5. Västra sjukvårdsregionen	Nina Martinsson Grb	VGR	Sjuksköterska och verksamhetsutvecklare Psykiatri Psykos; Sahlgrenska Universitetssjukhuset		Antagen
Arbetsgruppsdeltagar	6. Södra sjukvårdsregionen	Kerstin Lindell	Region Skåne	psykiater		Antagen
Arbetsgruppsdeltagar	7. RSS, kommunerna i Norra sjukvårdsregionen					
Arbetsgruppsdeltagar	8. RSS, kommunerna i Uppsala-Örebro sjukvårdsregion					
Arbetsgruppsdeltagar	9. RSS, kommunerna i Stockholms sjukvårdsregion	Lisa Mattsson	Social- och omsorgskontoret, Södertälje kommun	Samhällsvetare (Pol mag statsvetenskap)	Strateg	
Arbetsgruppsdeltagar	10. RSS, kommunerna i Sydöstra sjukvårdsregionen	Mattias Vejklint	Jönköpings län	Socionom, FoU-ledare och teamchef psykiatri		Antagen
Arbetsgruppsdeltagar	11. RSS, kommunerna i Västra sjukvårdsregionen	Cecilia Axelsson	Göteborgsregionen	Processledare Temagrupp Psykiatri		Antagen
Arbetsgruppsdeltagar	12. RSS, kommunerna i södra sjukvårdsregionen	Micael von Wövern				Observerad
Adjungerad expert/Sa	Psykosociala insatser/socialpsykiatri kommunen	Jan Regedantz-Valen	Kumla kommun	Socionom		Antagen
Adjungerad expert/Sa	Psykologisk behandling och implementering av kunskap	Richard Stenmark	Segesholm kommun	Psykolog		Antagen
Adjungerad expert/Sa	Sysselsättning	Patrik Nilsson	Eskilstuna kommun	Utvecklingsstrateg arbetsmarknads- och vuxenutbildningsförvaltningen		Antagen
Adjungerad expert/Sa	Läkemedelsbehandling	Mussie Msghina	Karolinska institutet	Psykiater		Antagen
Adjungerad expert/Sa	Egen erfarenhet	Åsa Höij	Hjärnkoll	Hjärnkollambassadör och representant från Schizofrenförbundet		Antagen

←
→
Schizofreni och psykos
Ångest och depression
Självskada
ADHD
Missbruk
Lokala supportfunktioner
⊕



Arbetsgrupper regionalt

Representanter Resurscentrum psykisk hälsa sydöst 2018		
Röd text innebär medverkan i nationell arbetsgrupp, övriga ingår i den sjukvårdsregionala arbetsgruppen inom RCPH sydöst för angivet område		
Vård- och Insatsprogram	Region/ landsting	Kommun
<i>Schizofreni/ Schizofreniliknande tillstånd</i>	Ulf Rogberg (RJL)	ulf.rogberg@rjl.se
	Zornitza Dimitrova (RÖ)	Zornitza.Dimitrova@regionostergotland.se
	Sofia Velinder (LKL)	sofia.velinder@ltkalmar.se
	Mattias Vejklint Jönköpings län	mattias.vejklint@rjl.se
	Victoria Häggerud Kalmar	victoria.haggerud@kalmar.se
	Vakans Östergötlands län	
<i>Depression/ ångest</i>	Bjarne Olinder (RÖL)	Bjarne.Olinder@regionostergotland.se
	Sofia Lindstrand (CVU, RÖ)	sofia.lindstrand@regionostergotland.se
	Christian Jansson (VUP, LKL)	christian.jansson@ltkalmar.se
	Sofie Alzén (BUP, RJL)	sofie.alzen@rjl.se
	Matilda Öien (VUP, RJL)	matilda.b.oien@rjl.se
	Sofia Bergvall (BUP, RJL)	sofia.bergvall@rjl.se
	Ibelises Pozo Karlsson, Nybro-BUN	Ibelises.Pozo-Karlsson@nybro.se
	Martina Eriksson, Kalmar-psyk.ssk	martina.eriksson_1@kalmar.se
	Vakans Östergötlands län	
Vakans Jönköpings län		



Missbruk och beroende	Peter Tudén (VUP RJL)	peter.tuden@rjl.se
	Lars Ferm (BUP, RJL)	lars.ferm@rjl.se
	Daniel Abrahamsson (LKL)	daniel.abrahamsson@ltkalmar.se
	Sara Johansson McMahon (RÖ)	Sara.Johansson.Mc.Mahon@regionostergotland.se
	Victoria Häggerud Kalmar län	victoria.haggerud@kalmar.se
	Mattias Vejklint Jönköpings län	mattias.vejklint@rjl.se
	Vakans Östergötlands län	
Självskadebeteende	Charlotte Tebrell (LKL)	charlotte.tebrell@ltkalmar.se
	Anne Pruul (RJL)	anne.pruul@rjl.se
	Nina Martinsson (BUP, RJL)	nina.martinsson@rjl.se
	Mattias Holmqvist Larsson (RÖ)	Mattias.Holmqvist.Larsson@regionostergotland.se
	Thomas Teike, Jönköpings län	thomas.teike@jonkoping.se
	Vakans Kalmar län	
	Vakans Jönköpings län	
ADHD	Christian Jansson (VUP, LKL)	christian.jansson@ltkalmar.se
	Louise Johansson (BUP, LKL)	louise.johansson4@ltkalmar.se
	Eva Edman (VUP, RJL)	eva.edman@rjl.se
	Linda Ceder (BUP, RJL)	linda.ceder@rjl.se
	Henrik Hindmarsh (RÖ)	henrik.hindmarsh@regionostergotland.se
	Vakans Kalmar län	
	Vakans Jönköpings län	
Vakans Östergötlands län		



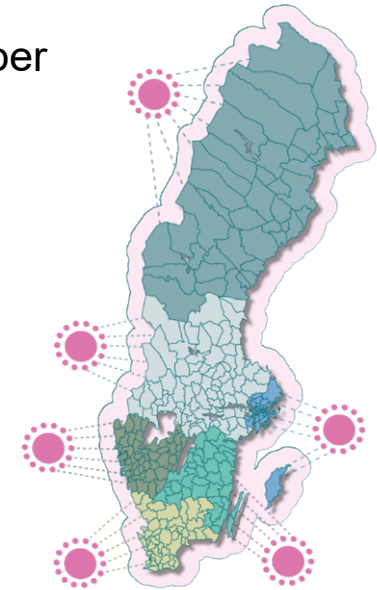
Utmaningar/ utvecklingsbehov framåt

- Förankringsarbete tar tid (kommunikation)
 - Behov av att stimulera och inspirera till deltagande i arbetet
 - Strategiskt kommunikationsarbete- tillgängliggöra information muntligt och skriftligt

- Prioritera utvecklingsarbete (ledningsfråga)
 - Avsätta personal till deltagande i arbetsgrupper, ordinarie arbetsgrupper beaktas alltid först
 - Påtala att utvecklingsarbetet är viktigt och fråga efter hur det går
 - Prioritera vilka insatser som ska erbjudas

- Utvecklingsarbete för Psykisk hälsa på bred front
 - Etablera och bedriva utvecklingsarbete utifrån samtliga vårdnivåer/ kommuner och med andra samhällsaktörer

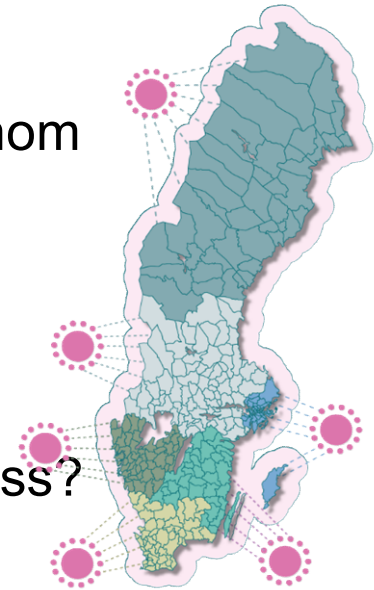
- Datauttag/ analysstöd- (tillgängliga kompetenser)
 - Intensifierat arbete med KVÅ- kodning samt journalmallar för landstingen, andra uppföljningssätt hos kommunerna.





Möjligheter för en mer jämlik psykisk hälsa

- Effektivisera utvecklingsarbetet igenom att bedriva de gemensamma utvecklingsarbetena via konkreta Vård- och Insatsprogram
- Gemensamt framtagande av handlingsplaner i hela sydöstra istället för tre olika planer. Ex psykisk hälsa, missbruk, suicid mm
- Använda generiska kompetenser på ett smartare sätt inom hela kunskapsstyrningsmodellen
- Koppla ihop arbetet med akademien som har befolkningsuppdraget- påverka grundutbildningar, FoU mm.
- Gemensamt framtagande av analyser- hur går det för oss?





Välkommen till konferens Resurscentra psykisk hälsa (RCPH) sydöst 7 november 2018

Syfte: Återkoppling från det första årets utvecklingsarbete inom RCPH sydöst, samt presentera det första Vård- och Insatsprogrammet Schizofreni/ Schizofreniliknande tillstånd.

Datum/Tid: onsdag 7 november kl. 10.00- 15.00, kaffe kl. 9.30

Plats: Hotell Högland, Nässjö

Målgrupp: Berörda politiker/ beslutfattare, chefer och brukare-patient- och närståendeföreträdare. Varje län tilldelas totalt 50 platser (25 region/ landsting och 25 kommun)
Deltagare från Socialstyrelsen, SKL och kvalitetsregister PsykosR medverkar.

Anmälan: Anmälan görs länsvis till följande personer senast 8 oktober

Region Jönköpings län- ulf.rogberg@rjl.se

Kommuner Jönköpings län- mattias.vejklint@rjl.se

Region Östergötlands län- carin.tyren@regionostergotland.se

Kommuner Östergötlands län- mona.krispinsson@regionostergotland.se

Landstinget i Kalmar län- camilla.freededeke@ltkalmars.se

Kommuner Kalmar län- victoria.haggerud@kalmars.se



