

# Tillgänglighet

Regionsjukvårdsledningen sydöstra 201105



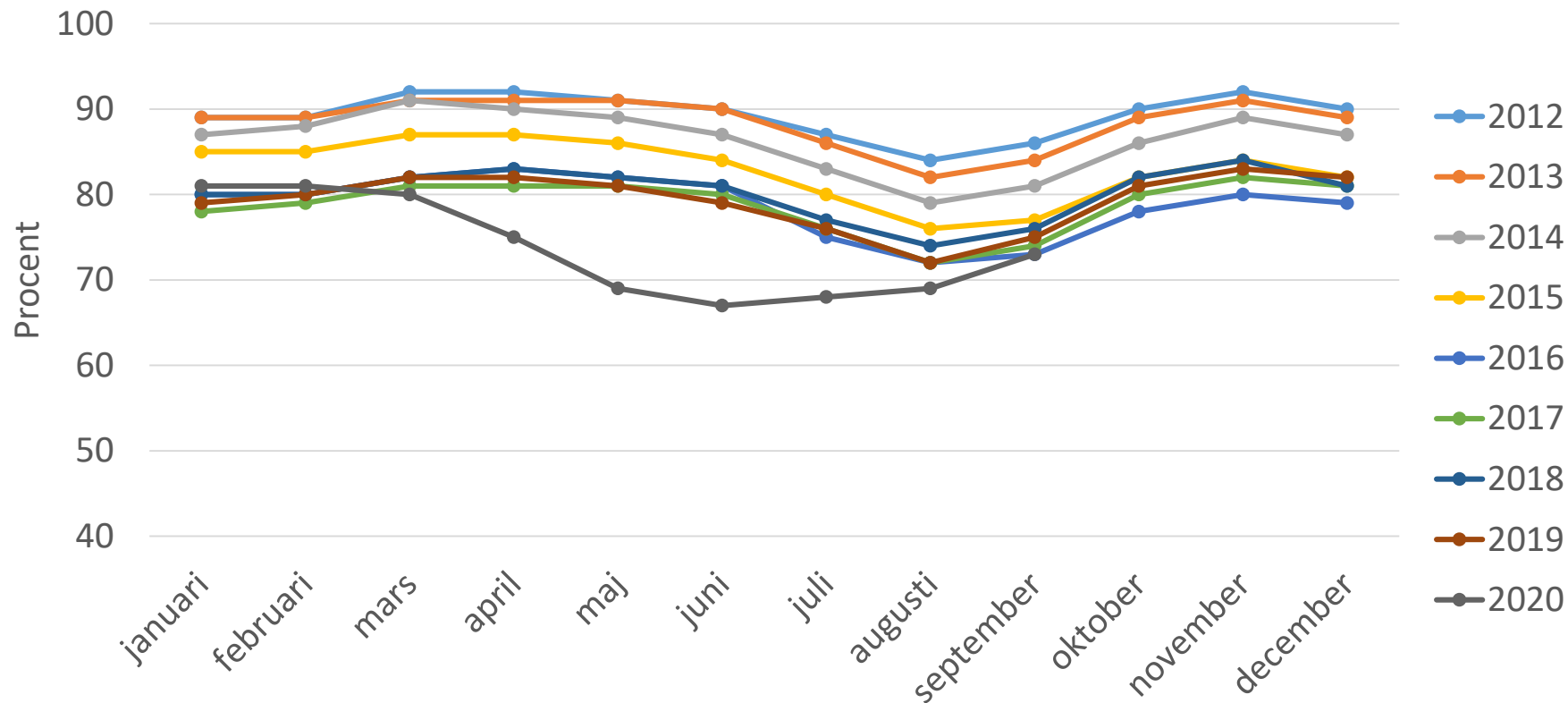
# Vårdgarantins historia



# Vårdgarantins historia



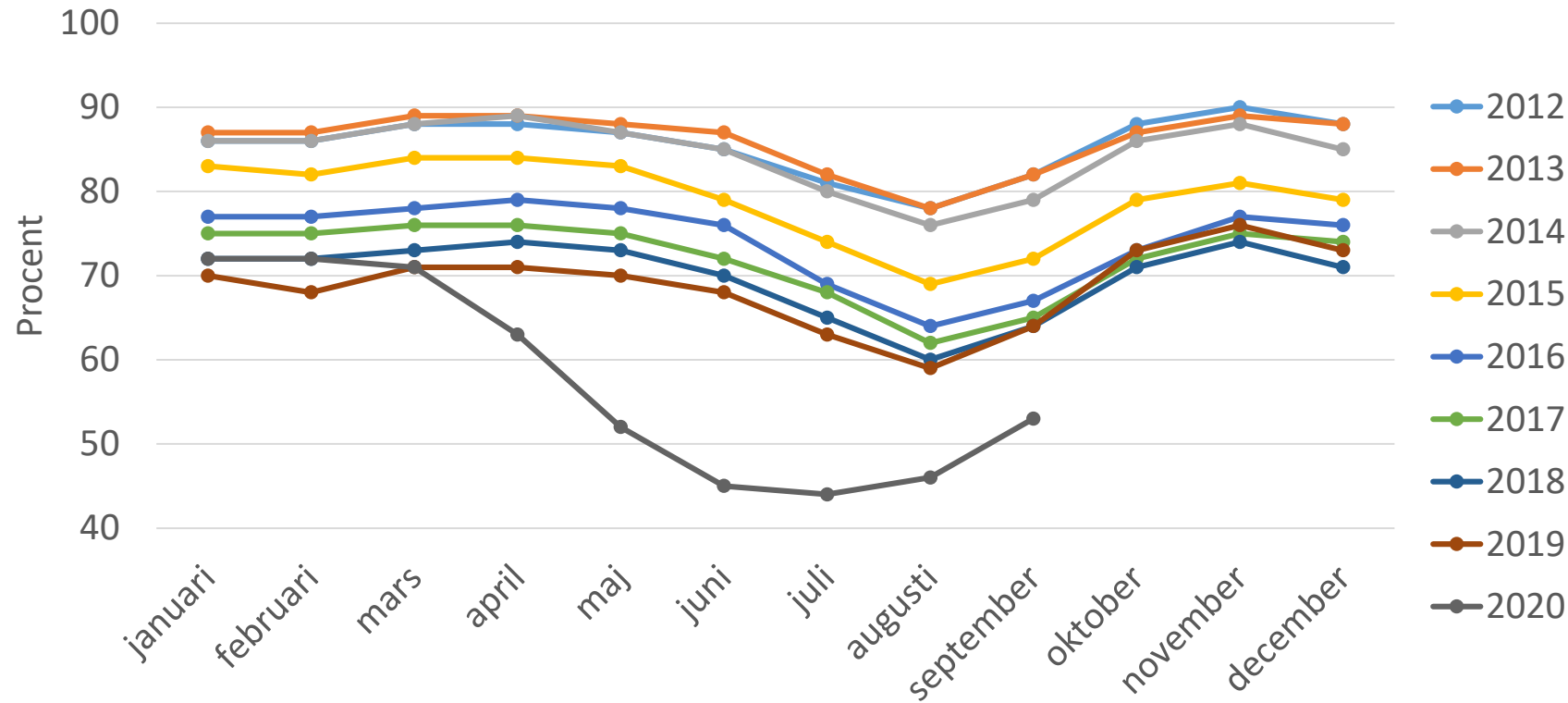
# Andel som väntat max 90 dagar på förstabesök



- År 2019-20: Omkring 20 % som väntat längre än vårdgarantins tidsgräns på 90 dagar
- Coronadipp – ser ut som återhämtning men obs att inflödet minskat – kurvan tar inte hänsyn till utebliven vård under pandemin

Källa: vantetider.se

# Andel som väntat högst 90 dagar på operation/åtgärd

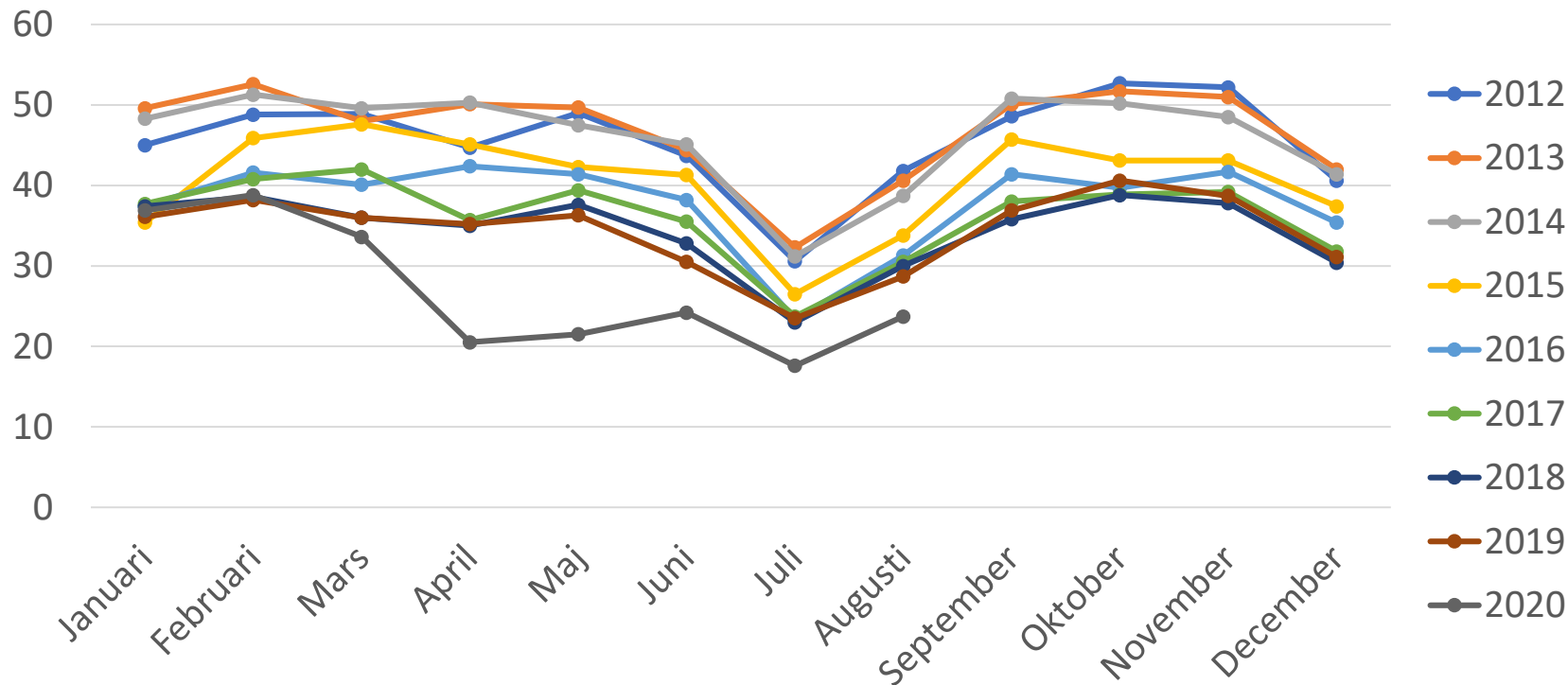


- År 2019-20: Omkring 28-30 % som väntat längre än vårdgarantins tidsgräns på 90 dagar
- Coronadipp – ser ut som återhämtning men obs att inflödet minskat – kurvan tar inte hänsyn till utebliven vård under pandemin

Källa: vantetider.se

# Andel väntande som väntat högst 30 dagar (operation/åtgärd)

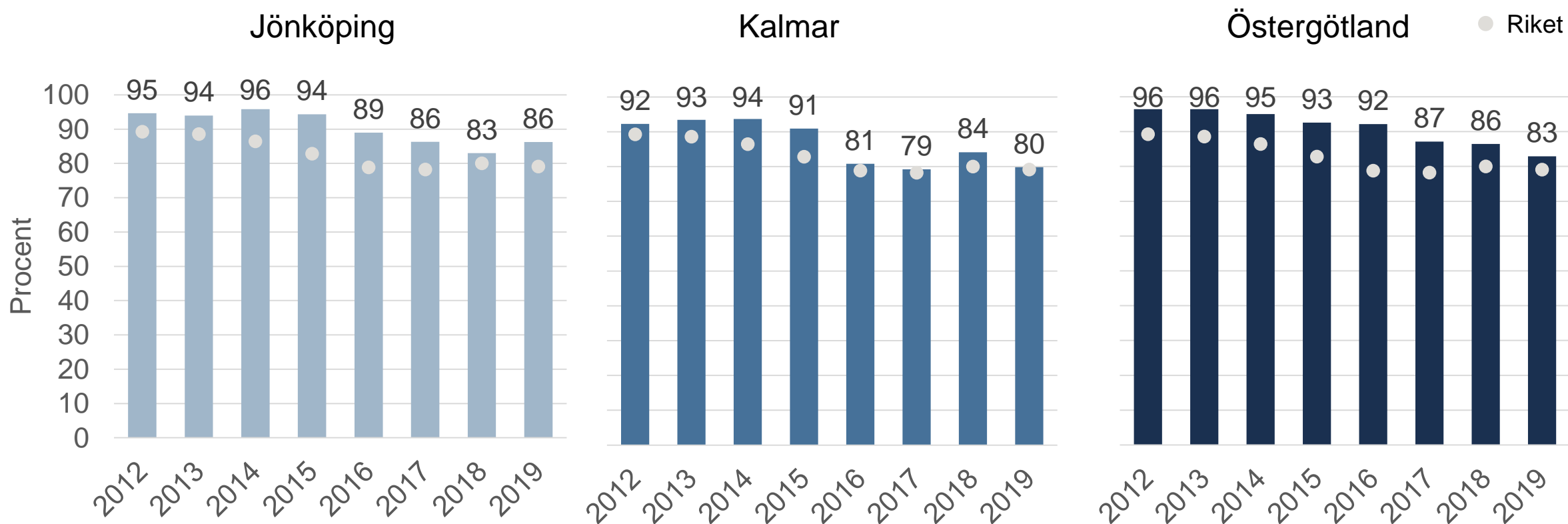
Observera att skalan bara går till 60.



- 2012: Omkring 45 % hade väntat högst 30 dagar (genomsnitt av årets månader)
- 2019: Omkring 35 % hade väntat högst 30 dagar

Källa: vantetider.se

# Andel som väntat max 90 dagar på förstabesök

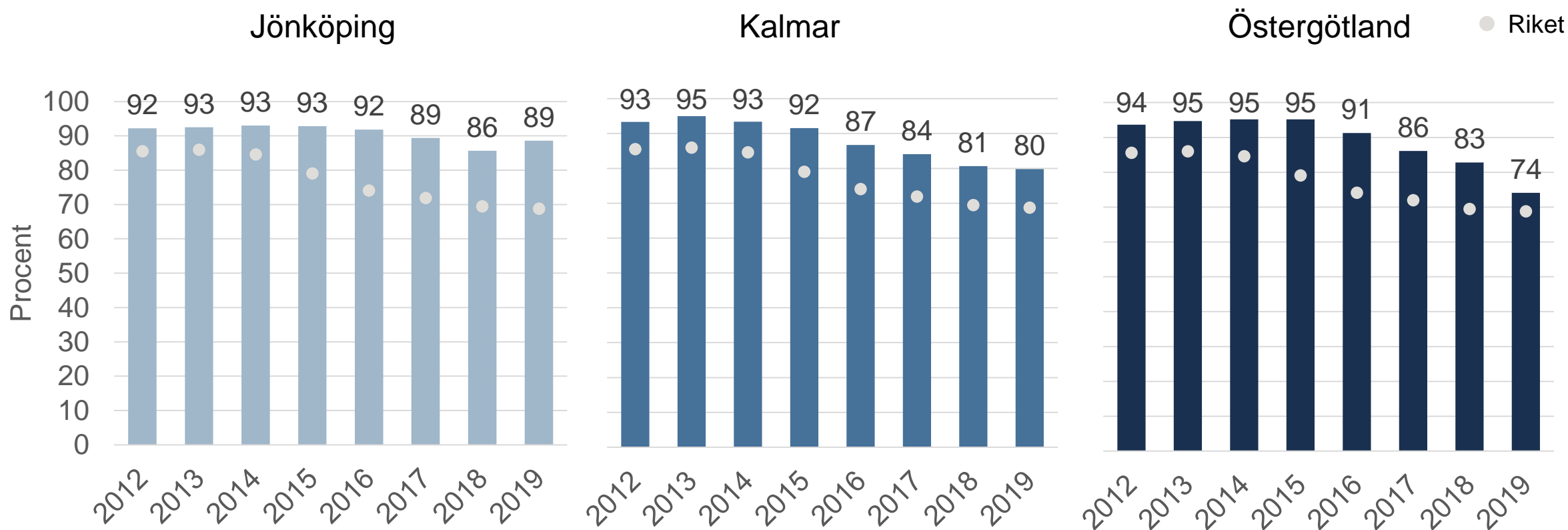


Källa: Vården i siffror

Avser årsgenomsnittet av antalet som väntat högst 90 dagar som del av årsgenomsnittet av totalt antal väntande.

Patientvalt väntande ingår inte.

# Andel som väntat max 90 dagar på operation/åtgärd



Källa: Vården i siffror

Avser årsgenomsnittet av antalet som väntat högst 90 dagar som del av årsgenomsnittet av totalt antal väntande.

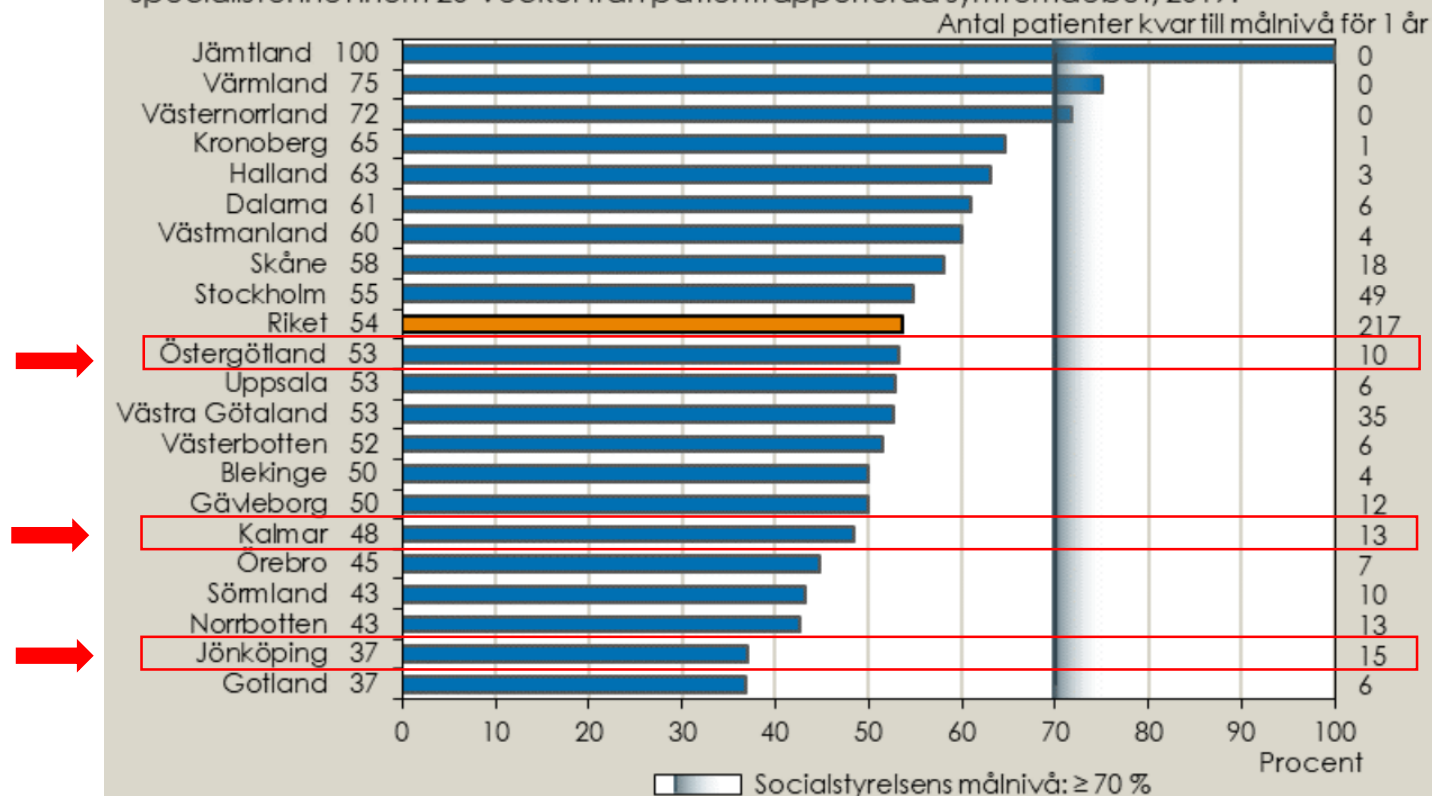
Patientvalt väntande ingår inte.



# Föreslagen målnivå nationella riktlinjer RA

**Diagram R6. Väntetid från symptomdebut till diagnos vid reumatoid artrit**

Andelen personer med reumatoid artrit som får diagnos fastställd vid reumatologisk specialistenhet inom 20 veckor från patientrapporterad symptomdebut, 2019.

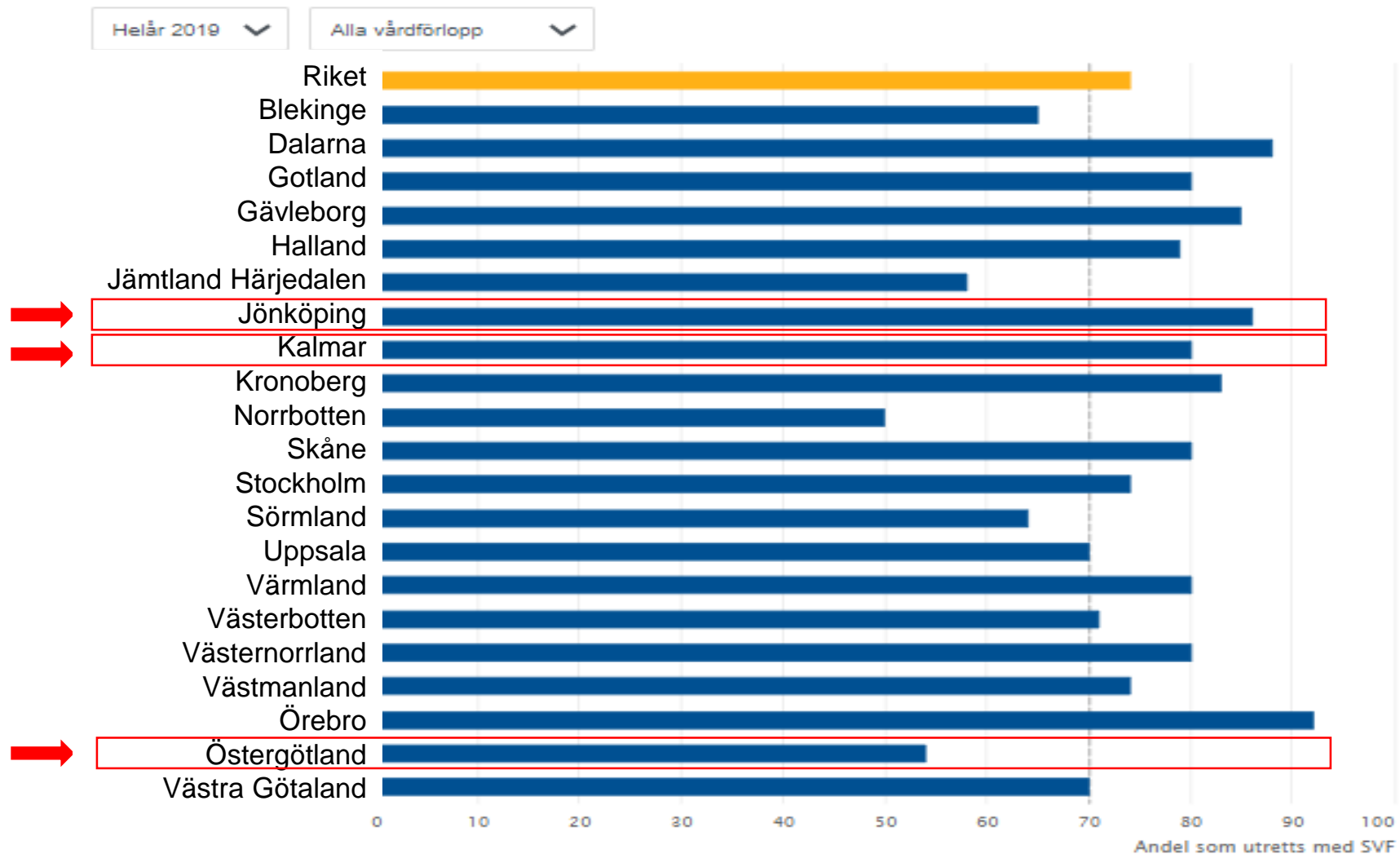


Källa: Svenska Reumatologiska kvalitetsregister SRQ.

Hämtat från: Socialstyrelsen 2020: Målnivåer – vård vid rörelseorganens sjukdomar. Remissversion.



# Andel pat med cancer som utretts med SVF



Källa: [www.cancercentrum.se](http://www.cancercentrum.se)

# Andel pat som genomgått SVF inom angiven ledtid 2019



# Frågeställningar för synpunkter

1. Varför kommer Sverige inte tillrätta med tillgängligheten?
2. Vad är era regionala styrkor i arbetet? Erfarenheter som andra regioner kan ta del av?
3. Har ni erfarenheter av covidpandemin som kan användas i tillgänglighetsarbetet?
4. Hur tänker ni kring regionala mål?
5. Vilka andra aspekter än väntetider anser ni är viktiga i ert tillgänglighetsarbete?
6. Kontaktpersoner i regionerna