



För ett bra liv i en attraktiv region

För 360 000 invånare

Jönköpings län består av 13 kommuner och är Sveriges sjätte största, sett till antalet invånare. Inom 35 mils radie bor 80 procent av Sveriges befolkning.

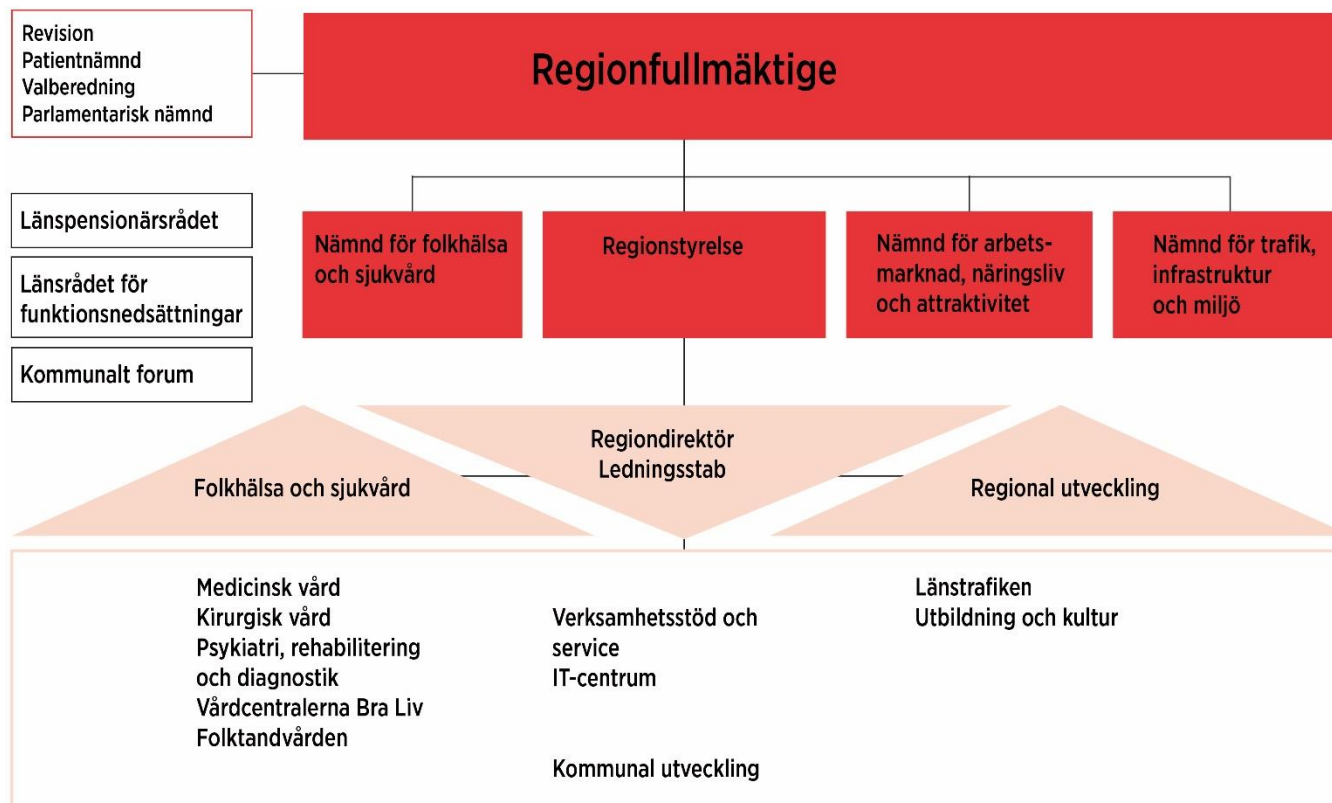




Två uppdrag – många verksamheter

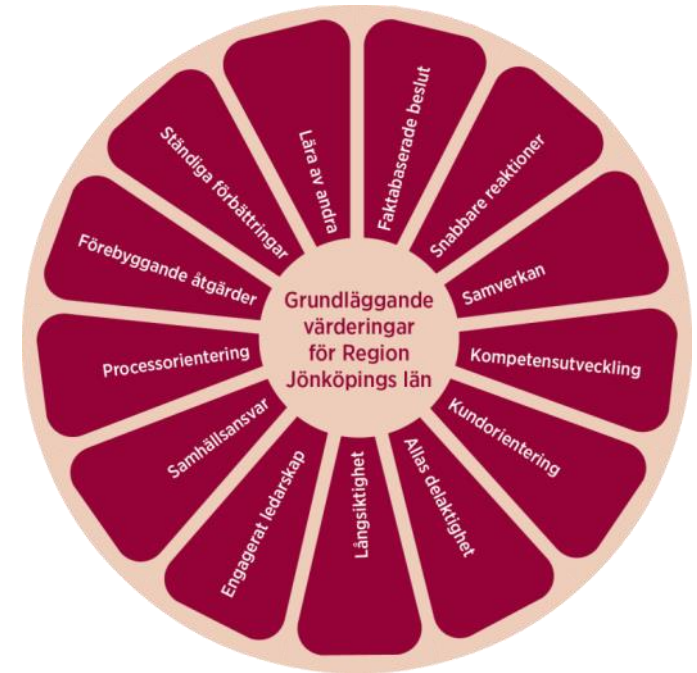
- Regional utveckling och tillväxt
- Folkhälsa, sjukvård och tandvård
- Vi har cirka 10 500 medarbetare inom ett hundratal yrken.

Verksamhetens organisation



Vision och värderingar

- **För ett bra liv i en attraktiv region** är vår vision som knyter ihop ambitionerna inom verksamhetsområdena.
- 13 grundläggande värderingar präglar arbetssätt, beslut och vägval.





10 600 medarbetare

- 10 600 medarbetare.
- 80 procent är kvinnor.
- 93 procent är tillsvidareanställda
- 7 procent är visstidsanställda.
- 250 timavlönade årsarbetare
- 13 procent av de anställda har utländsk bakgrund.



Ledarutveckling för motiverande ledarskap

- Program och utbildningar
- Nätverk för engagerat ledarskap
- Chefens kommunikation



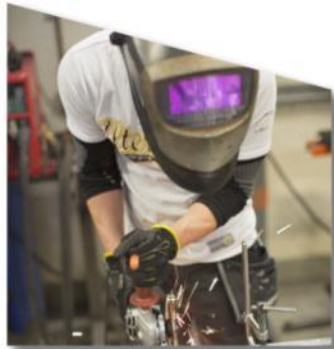
En vanlig dag i hälso- och sjukvården

- 5 000 får sjukvårdande behandling
- 3 200 besöker läkare
- 200 läggs in på sjukhus
- 900 röntgas
- 12 barn föds

Hälso- och sjukvård för alla länets invånare



Tillsammans för bästa möjliga hälsa och jämlik vård



Vardagsliv



Stöd för kropp
och själ



Primärvård



Specialiserad
vård



**Siffror och
satsningar**



13 miljarder kronor i omsättning

- Verksamheten i Region Jönköpings län omsatte 13 miljarder kronor 2018.
- Hälsa- och sjukvården kostar cirka 24 miljoner kronor varje dag.
- Regionskatten är den största inkomstkällan. Invånarna betalar 11,76 kronor för varje intjänad hundralapp 2019.



Regionens budget 2019

- **Hälso- och sjukvård inklusive tandvård: 90 procent**
- **Trafik och infrastruktur: 8 procent**
- **Utbildning och kultur: 1 procent**
- **Allmän regional utveckling: 1 procent**

Satsningar 2019 inom hälso- och sjukvård

- Bättre förutsättningar för förebyggande hälsoarbete och egenvård.
- Förstärkning av den nära vården. Primärvården förstahandsvalet för invånaren.
- Fortsatta investeringar i vårdcentraler och våra tre akutsjukhus.
- Intensifierat arbete med att behandla psykisk ohälsa.
- Ökad tillgänglighet på ambulansvård.
- Bättre tillgänglighet på 1177 Vårdguiden på telefon.
- Fortsatt utveckling av digitala invånartjänster .

**Bland de bästa
i landet**





Högt förtroende för vården och god tillgänglighet

Invånarna i Jönköpings län har störst förtroende för vården och är mest nöjda med tillgången till vård av alla i hela landet.



Sveriges bästa mellanstora sjukhus

Värnamo sjukhus är Sveriges bästa mellanstora sjukhus, Höglandssjukhuset placerar sig på andra plats och Länssjukhuset Ryhov på sjunde plats i Dagens Medicins rankning för 2018.



I topp i miljöarbete

Region Jönköpings län placerar sig i toppen när Sveriges Kommuner och Landsting, SKL, jämför regioners och landstings miljöarbete. Energieffektiviseringen är störst i Sverige.





AT-läkarna ger psykiatrin på Högländssjukhuset toppbetyg

- Högt betyg av SYLF i många år.
- Bra rutiner och god kommunikation.
- AT-läkarna är en del av teamet.
- Värnamo sjukhus på andra plats.



Psykiatri, rehabilitering och diagnostik (PRD)

Psykiatri, rehabilitering och diagnostik

10 verksamheter:

- Psykiatriska kliniken Höglandet
- Psykiatriska kliniken Jönköping
- Psykiatriska kliniken Värnamo
- Barn- och ungdomspsykiatriska kliniken (länsklinik)
- Habiliteringscentrum (länsklinik)
- Rehabiliteringsmedicinska kliniken (länsklinik)
- Rehabiliteringscentrum (länsklinik)
- Klinisk fysiologi (länsklinik)
- Laboratoriemedicin (länsklinik)
- Röntgen (länsklinik)

Psykiatri, rehabilitering och diagnostik

2125 medarbetare

Exempel på yrkesgrupper:

Arbetsterapeuter, biomedicinska analytiker, dietister, fysioterapeuter, kuratorer, logopeder, läkare, psykologer, röntgensjuksköterskor, sjuksköterskor, skötare, undersköterskor, vårdadministratörer..

Men också

Audionom, dataingenjör, dövblindtolk, hörpedagog, skrivtolk, specialpedagog, synpedagog, teckenspråkslärare ...

...bara inom habiliteringscentrum finns fler än 20 yrkeskategorier

Laboratoriemedicin

- Medarbetare: **342**
- "En vanlig dag" utförs 1200 provtagningar och 14 000 analyser
- 4 olika medicinska specialiteter
 - Klinisk kemi
 - Mikrobiologi
 - Patologi
 - Transfusionsmedicin
- 18 Primärvårdslaboratorier
- Forskning och utveckling
 - Nationellt referenslab för Borrelia



Klinisk fysiologi

- Medarbetare: **62**
- Jönköping, Eksjö, Värnamo
- Arbetsprov – 4000 st
- Ultraljud kärl – 2500 st
- Ultraljudsundersökningar hjärta – 14000 st
- Ultraljud bukarorta/stora kroppspulsådern – 1700 st
- Neurofysiologisk diagnostik – 4000 st
 - hur nerverna fungerar i ben, armar, hjärna
- Lungfysiologi – 1600 st
 - hur bra andas vi och tar upp syre
- Långtids-EKG – 3300 st
 - Arytmiagnostik – oregelbunden hjärtrymt



Röntgen

- Medarbetare: **295**
- "En vanlig dag" görs 1000 undersökningar
- De tre sjukhusen
- Tranås, Vetlanda, Lantmäteriöränd Jönköping
- Distansgranskning
 - Jourtid i Sidney
- **Mammografi**
 - 13600 undersökningar/år
 - 60 undersökningar/arbetsdag



Utmaningar PRD



- Strategisk kompetensförsörjning och -utveckling
- Vård på rätt nivå – specialistvård till de mest behövande
- Optimerad tillgänglighet – öppna tidböcker, drop-in, utredning direkt..
- Rätt använd diagnostik
- Tillsammansarbete över alla gränser
- Verksamheter i framkant
- "Patientens journal" – minimera dokumentationen – öka patienttiden!

Delaktiga och involverade patienter, tillsammans med medarbetares tillit och förtroende är kraften till förändring, utveckling och förbättring

Sveriges bästa sjukvård

