



Disposition

- Pågående arbete och verksamhetsplan 2020
- Standardiserade Vårdförlopp
- Nationell högspecialiserad vård
- Nästa steg

NPO MD

Medicinsk diagnostik

Namn	Sjukvårdsregion	Yrke/arbetsplats
Jenny Björk	Stockholm - Gotland	Processledare. Projektledare, certifierad teamcoach, leg. sjuksköterska med specialisering i psykiatri. Kvalitetsregistercentrum
Inga Zelvyte	Sydöstra	Överläkare, specialitläkare klinisk kemi. Medicinsk chef, Kemilaboratoriet Jönköping
David Gisselsson	Södra	Professor/överläkare klinisk patologi, Lunds universitet
Katrine Riklund	Norra	Professor/överläkare radiologi/nukleärmedicin vid Institutionen för strålningsvetenskaper, Umeå universitet
Joachim Lundahl	Stockholm - Gotland	Överläkare stf. Funktionschef Karolinska Universitetslaboratoriet
Jonas Cederberg	Uppsala - Örebro	Överläkare i medicinsk radiologi, disputerad i cellbiologi. Verksamhetschef Röntgenkliniken i Västmanland.
Carl Backman	Västra	Överläkare radiologi. Bitr verksamhetschef Diagnostik och Service, Kungälv's sjukhus

- Bild och funktion: Radiologi, Klin Fys, Nuklear medicin (Katrine, Jonas, Carl)
- Laboratoriemedicin: Klinisk Kemi, Mikrobiologi, Immunologi/Transfusionsmedicin, Patologi/cytologi, Klinisk genetik (Joachim, Inga, David)

Arbete våren 2019

GAP-analys (aktuella utmaningar)

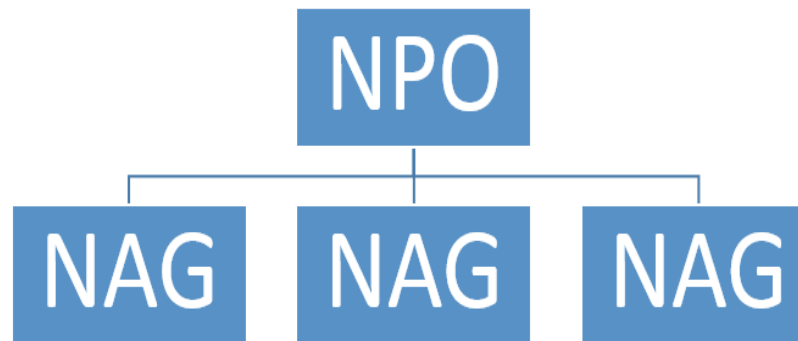
utgör grund för verksamhetsplan och skapande av
NAGar

fokus på bristande kunskap eller bristande
implementering

Arbetsordning

- Förfrågan till intressenter/"stake holders" (pågår)
- Sammanställning och prioritering (pågår)
- Åtgärdsbeslut (september): NAGar? RPOer? (pågår)
- Ledning och monitorering (2019-2020)

Sammansättning NPO och nationella arbetsgrupper (NAG)



Sammansättning NPO

- 6 regionala ledamöter och en processledare
- Representanter från respektive sjukvårdsregion
- Bred professionell kompetens inom fältet och med ett regionalt mandat

Sammansättning NAG

- Experter (primär- och specialistvård)
- Kvalitetsregister
- Patientföreträdare
- Vårdprogram
- Om relevant: kommunrepresentant
- Arbetet stöds av processledaren för NPO samt stödfunktion vid SKL
- Representation från samtliga regioner
- Jämn könsfördelning ska eftersträvas
- Multiprofessionell sammansättning samt representativitet från primärvård och sjukhus

Potentiella områden för NAG 2020

- **Clinical Decision Support (CDS) system**

Stråbelastade undersökningar för röntgen och nukleärmedicin

- **Nationell blodförsörjning**

Nationell blodförsörjningsplan och beslutsstöd för
blodanvändning

- **NGS Gensekvensering**

Implementeringsstrategi för nya validerade paneler för cancer

Potentiella områden för NAG 2020, forts.

- **Integrerad diagnostik för multidisciplinära konferenser**

Samordning mellan klinisk patologi och BoF av nationell infrastruktur

- **Implementering av AI**

Implementeringsstrategi för 3D AI för mammografiscreening

- **Nomenklatur och Kodverk**

Utredning under 2020 i samverkan med NSG Strukturerad vårdinformation

Övriga Områden

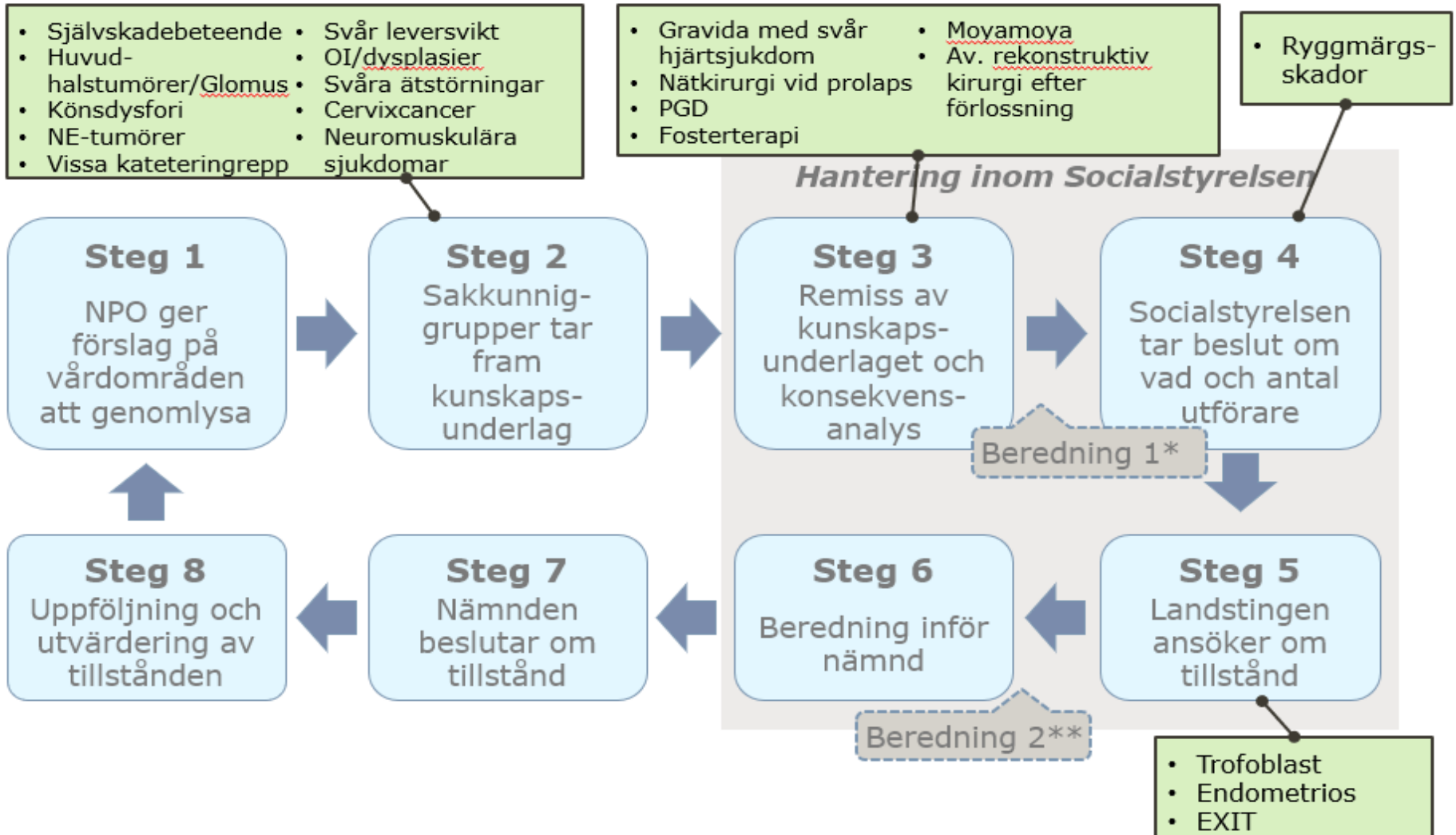
- **Nationell samordning vårdprogramsgupper/ expertgrupper och plattform för vårdprogram.** Samverkan med Nationellt Kliniskt Kunskapsstöd och NGS Strukturerad Vårdinformation.
- **AI.** Mycket på utvecklings- forskningsnivån.
- **Kompetensförsörjning.** Viktigt perspektiv i alla NAG.
- **Kvalitetsregister.** Samverkan med NSG Kvalitetsregister.
- **Nationell remissserver.** Samarbete m Inera.
- **Validering av olika diagnostika (tumörmarkörer, IHC).** Samarbete m Equalis.
- **Ordnat införande och utfasning.** Följer arbetet m LM och MT.

Tilläggsuppdrag: nationell högspecialiserad vård – nivåstrukturering (NHV)

- Att ta fram områden som lämpar sig för utredning via Socialstyrelsen för **nivåstrukturering** av nationellt högspecialiserad vård (s.k. bruttolistor)



Status NHV September 2019



Standardiserade vårdförlopp (SVF)

Uppstart Sept 2019, Implementering 2020

Beslutade SVF som ska utarbetas i omgång 1

Styrgruppen i kunskapsstyrningssystemet (SKS) beslutade vid sitt möte den 27 juni att standardiserade vårdförlopp inom följande områden ska tas fram i den första omgången:

SVF	NPO med huvudansvar för framtagande
Osteoporos	NPO endokrina sjukdomar
Sepsis	NPO infektionssjukdomar
Reumatoid artrit	NPO reumatiska sjukdomar
Stroke	NPO nervsystemets sjukdomar
Hjärtsvikt	NPO hjärt- och kärlsjukdomar
Kritisk ischemi	NPO hjärt- och kärlsjukdomar
Utredning av kognitiv svikt/demenssjukdomar	NPO äldres hälsa
Kol	NPO lung- och allergisjukdomar
Schizofreni och schizofreniliknande tillstånd	NPO psykisk hälsa
Höftartros	NPO rörelseorganens sjukdomar

Nästa steg

- Fortsatt arbete med framtagande av VP2020 för NPO-MD
- Fortsatt samverkan med övriga NPO och NSG gällande
 - VP2020
 - Tillsättning av NAGar
 - SVF och tillsättning an SVF-NAG
 - NHV
- Etablering av RPO/LPO strukturen nationellt
- Fortsatt dialog med intressenter för behovsfångst