

Tabell 1. Ledtid från remiss till behandlingsbeslut, bukspottkörteloperationer

Tabell 5. Väntetid från remiss till behandlingsbeslut, diagnosår 2010-2017

Dagar från remiss till behandlingsbeslut, median (1:a kvartil – 3:e kvartil)							
Sjukvårdsregioner							
	Norra	Stockholm-Gotland	Södra	Sydöstra	Uppsala-Örebro	Västra	Riket
2010	18, 7-37 n=101	13, 7-28 n=298	16, 6-20 n=190	13, 6-31 n=164	20, 13-35 n=40	21, 9-41 n=179	14, 7-31 n=972
2011	16, 6-37 n=99	11, 7-25 n=301	12, 7-25 n=217	13, 5-43 n=174	18, 12-40 n=67	14, 7-31 n=256	13, 7-29 n=1114
2012	11, 6-25 n=99	9, 6-25 n=312	12, 7-24 n=233	12, 6-29 n=172	16, 8-41 n=168	10, 7-27 n=274	11, 6-27 n=1258
2013	10, 6-30 n=133	11, 6-21 n=306	12, 6-25 n=248	8, 5-22 n=233	15, 7-33 n=245	15, 8-30 n=283	12, 6-27 n=1448
2014	14, 7-31 n=137	9, 6-16 n=324	13, 7-24 n=260	13, 6-30 n=223	15, 7-31 n=357	16, 8-30 n=322	13, 7-28 n=1623
2015	11, 5-19 n=127	9, 6-20 n=382	9, 4-19 n=295	10, 6-28 n=219	16, 7-39 n=392	13, 8-26 n=328	11, 6-26 n=1743
2016	17, 7-48 n=147	10, 6-15 n=421	10, 7-17 n=272	9, 6-17 n=235	16, 9-34 n=419	11, 7-17 n=319	11, 7-22 n=1813
2017	8, 5-14 n=173	11, 7-14 n=375	9, 6-20 n=261	7, 3-13 n=239	13, 7-30 n=392	11, 8-20 n=337	10, 6-19 n=1777

Tabell 2. Ledtid från behandlingsbeslut till operation, bukspottkörtel

Tabell 9. Väntetid från definitivt behandlingsbeslut till kirurgi, diagnosår 2010-2017

Dagar från definitivt behandlingsbeslut till kirurgi, median (1:a kvartil – 3:e kvartil)							
Sjukvårdsregioner							
	Norra	Stockholm-Gotland	Södra	Sydöstra	Uppsala-Örebro	Västra	Riket
2010	20, 13-30 n=39	29, 23-36 n=107	20, 18-34 n=81	26, 17-39 n=53	29, 20-38 n=25	23, 13-31 n=36	37, 18-34 n=341
2011	29, 18-43 n=45	30, 22-41 n=130	21, 13-31 n=74	32, 20-46 n=57	34, 22-44 n=42	28, 21-36 n=67	28, 20-41 n=415
2012	27, 15-37 n=42	30, 22-44 n=117	27, 18-46 n=85	27, 18-36 n=58	27, 20-41 n=71	33, 26-42 n=88	29, 20-41 n=461
2013	41, 27-59 n=44	31, 22-44 n=118	25, 12-40 n=78	32, 19-39 n=105	20, 13-31 n=95	27, 19-40 n=78	27, 18-41 n=518
2014	29, 20-36 n=42	30, 23-48 n=109	27, 19-43 n=98	34, 25-48 n=77	27, 17-36 n=144	26, 19-40 n=92	29, 20-41 n=562
2015	27, 20-40 n=44	29, 22-48 n=141	32, 20-49 n=113	35, 24-47 n=102	32, 18-50 n=171	27, 19-40 n=93	32, 20-47 n=664
2016	37, 25-55 n=64	41, 29-62 n=181	33, 25-54 n=103	27, 20-34 n=90	37, 27-58 n=192	32, 20-41 n=93	34, 25-54 n=723
2017	48, 34-57 n=55	37, 28-55 n=134	33, 20-47 n=86	32, 25-39 n=113	42, 20-69 n=163	34, 21-48 n=118	35, 25-53 n=669

Bild 1. Ledtid från remiss till multidisciplinär konferens för primär levermalignitet

Figur 7 Ledtid i antal dagar från remiss till multidisciplinär konferens för patienter med primär malignitet som togs upp på behandlingskonferens 2012-2017. Andel som genomgår multidisciplinär konferens inom 14 dagar från remiss framgår till höger i figuren. Sjukvårdsregion avser den region som det anmälande/vårdgivande sjukhuset tillhör.

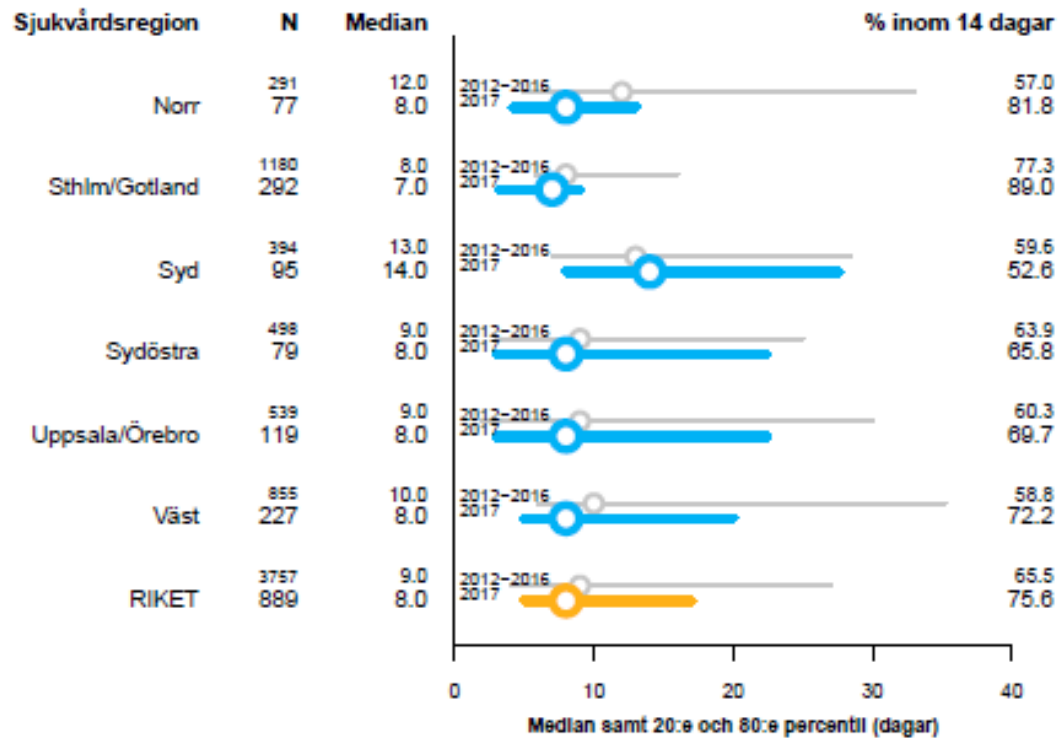


Bild 2. Ledtid från multidisciplinär konferens till operation för levermaligniteter (primära och sekundära)

Figur 8 Ledtid från behandlingsbeslut (MDK) till tumöringrepp för primära levermaligniteter och metastaser samt andelen av dessa som opererats inom 21 dagar.

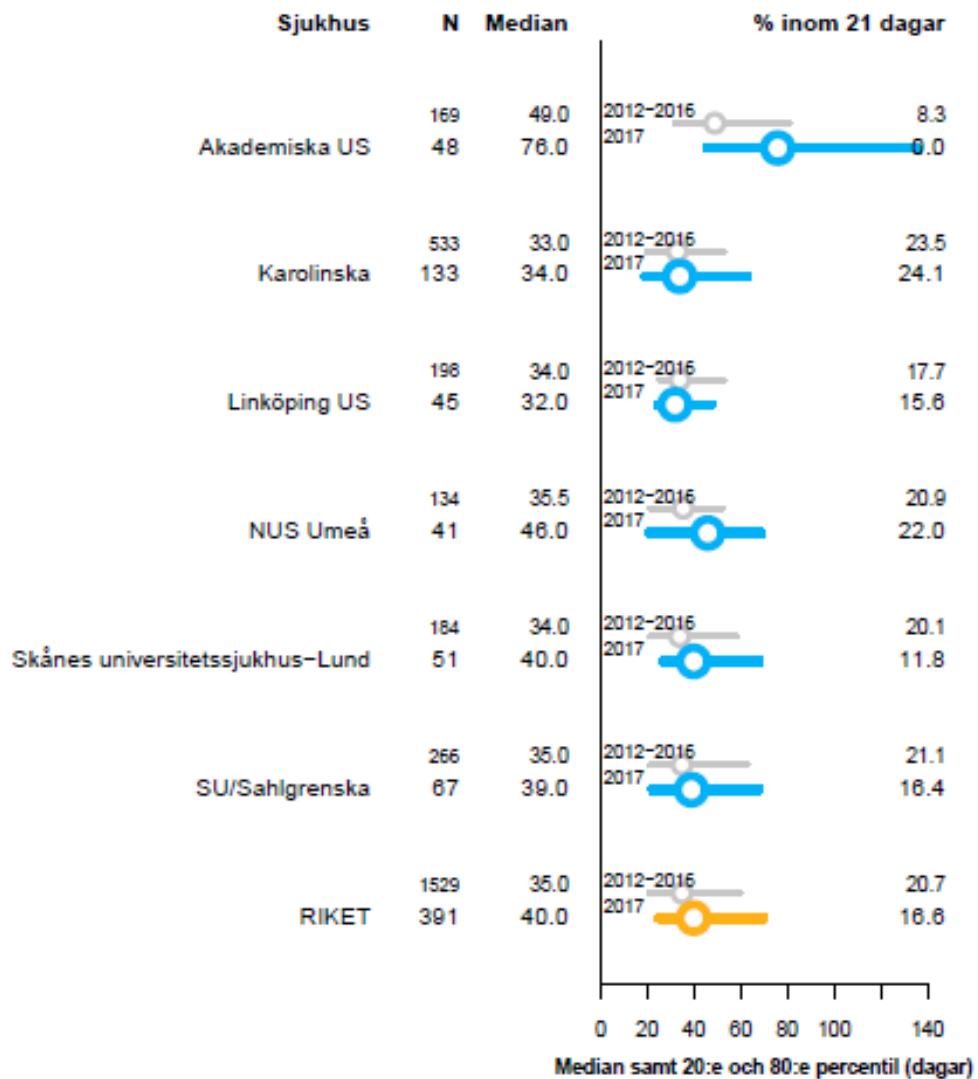


Bild 3. Väntetid från vävnadsdiagnos till behandlingsbeslut, matstrupscancer

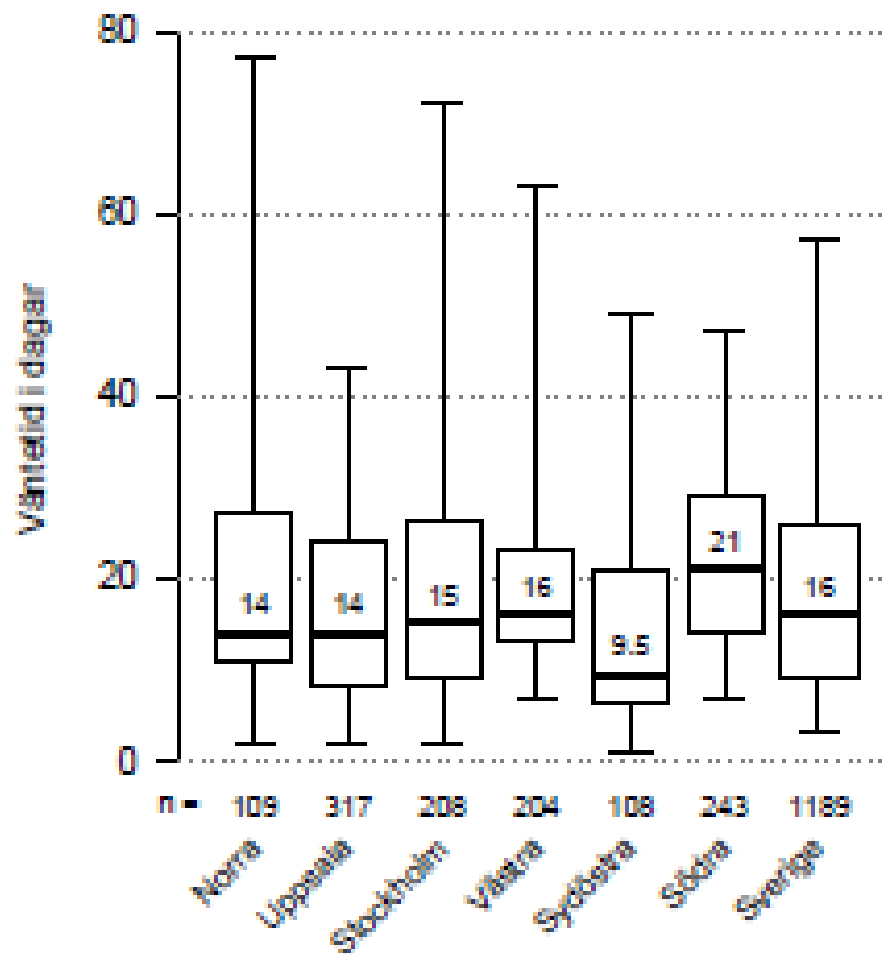


Bild 4. Väntetid från vävnadsdiagnos till behandlingsbeslut, magsäckscancer

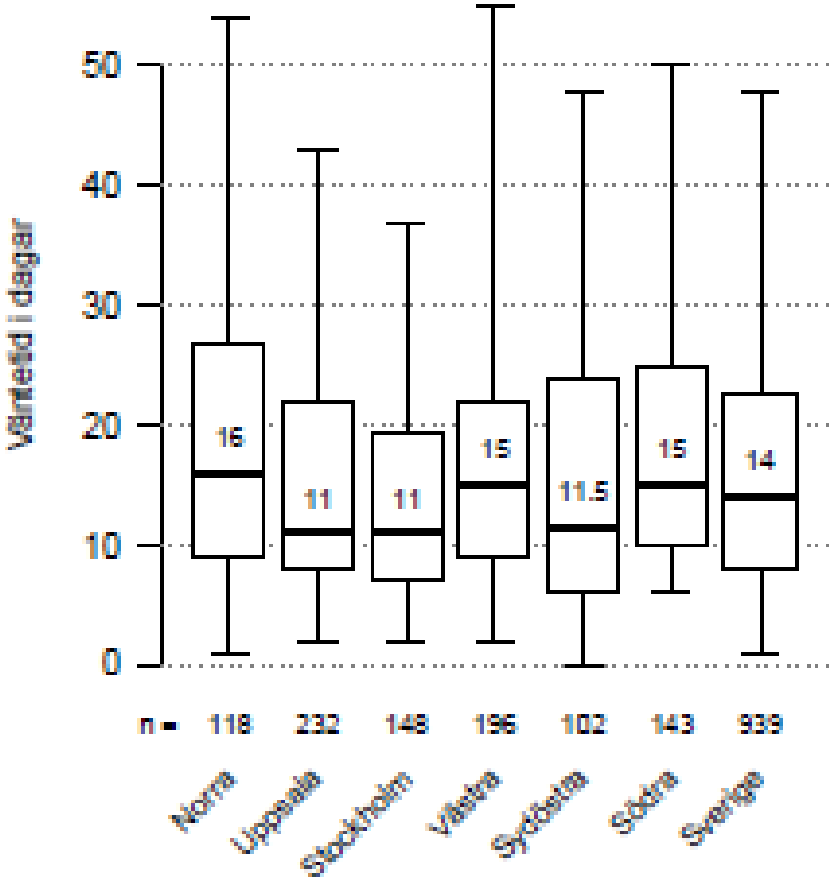


Bild 5. Väntetid från vävnadsdiagnos till behandlingsstart (operation eller cellgift), mastrupscancer

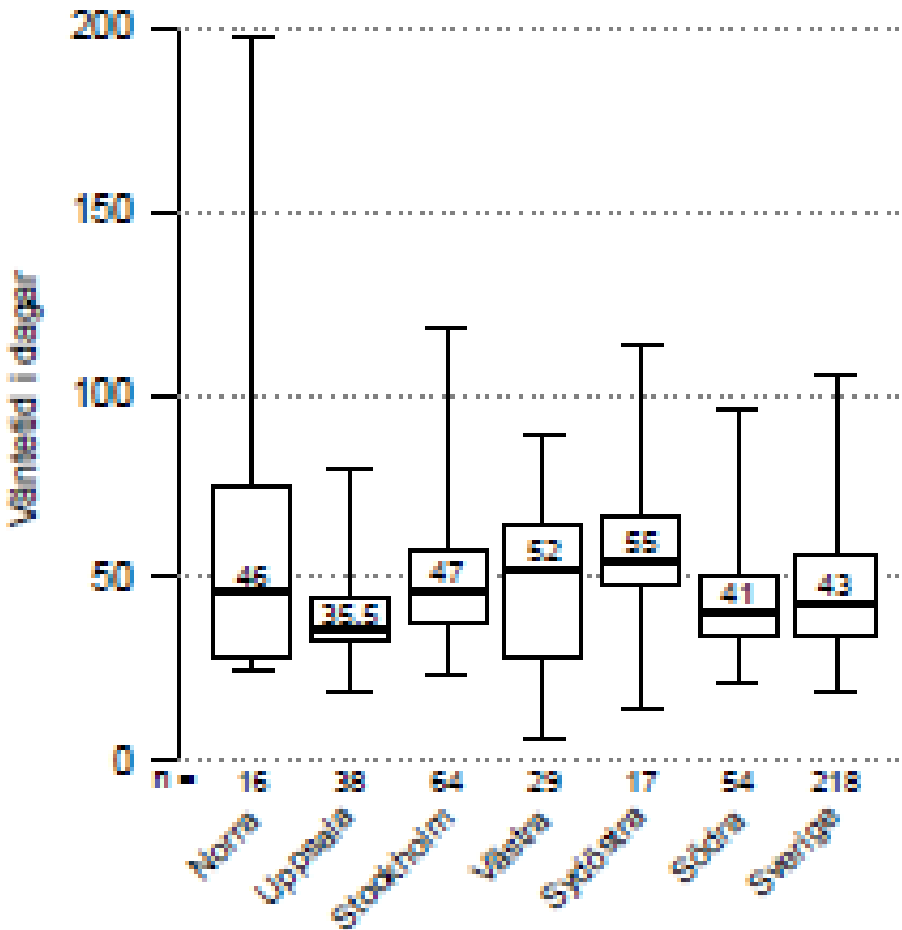
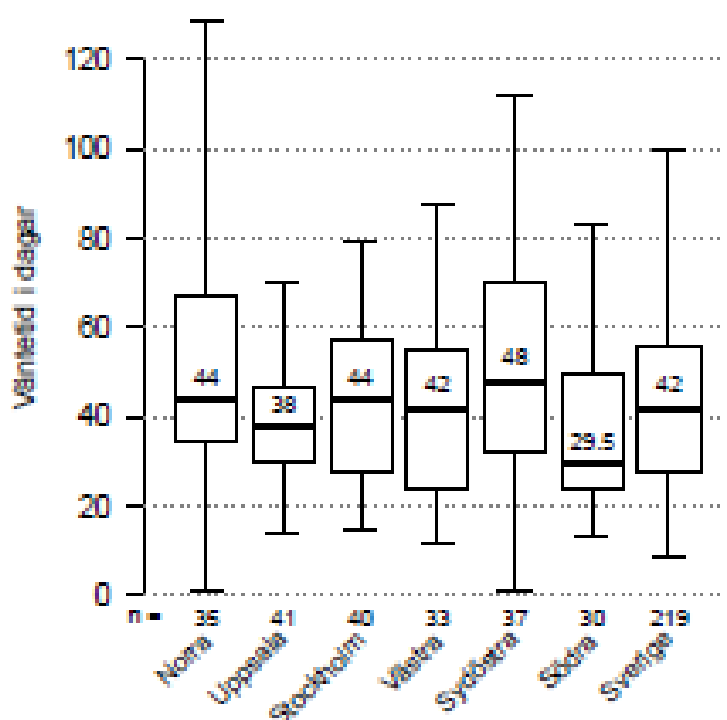


Bild 6. Väntetid från vävnadsdiagnos till behandlingsstart (operation eller cellgift), magsäckscancer



Tabell 3. Förekomst av komplikationer efter bukspottkörtelkirurgi

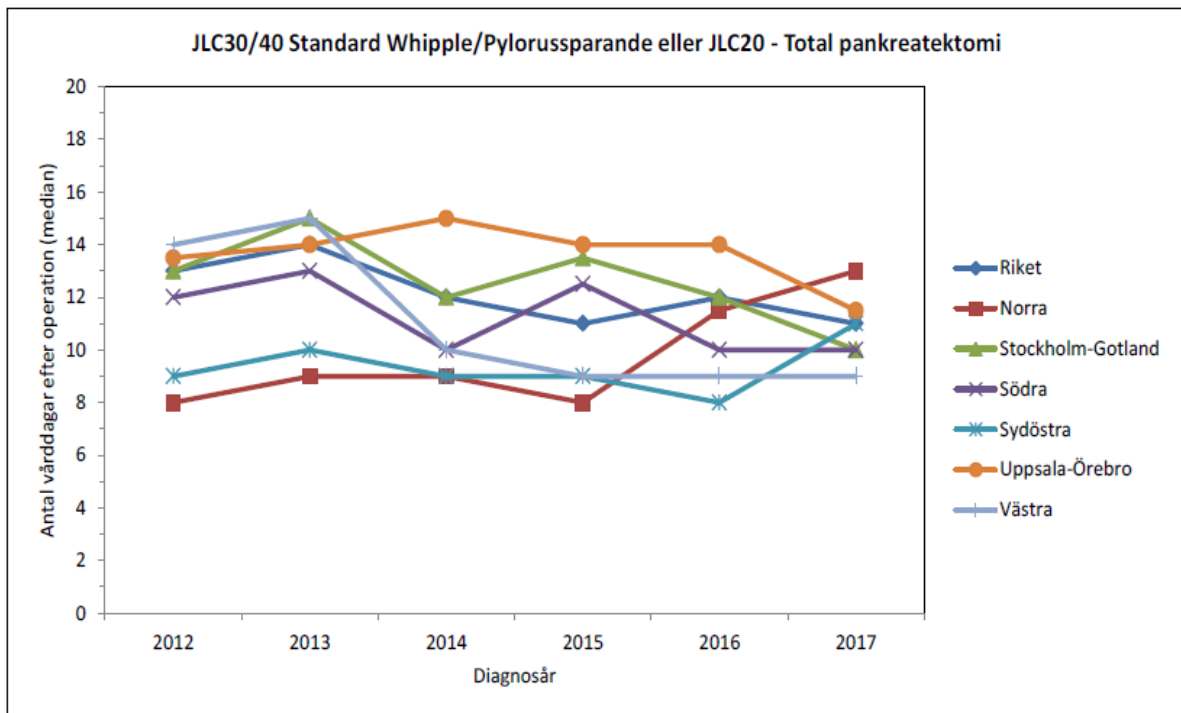
Tabell 26. Svårighetsgradering av komplikationer enligt Clavien-Dindo vid standard Whipple/pylorussparande eller total pankreatektomi, diagnosår 2017

	Utförd resektion								
	JLC30/40 - Standard Whipple/Pylorusparande JLC20 - Total pankreatektomi								
	Svårighetsgradering av komplikationer (Clavien)								
	0	1	2	3a	3b	4a	4b	5	Uppgift saknas
Riket	34%	10%	22%	5%	9%	1%	0%	1%	17%
	143	41	93	22	36	5	0	5	72
Norra	28%	12%	12%	4%	4%	0%	0%	0%	40%
	7	3	3	1	1	0	0	0	10
Stockholm-Gotland	20%	7%	24%	0%	2%	0%	0%	0%	47%
	18	6	21	0	2	0	0	0	42
Södra	41%	11%	26%	11%	7%	2%	0%	0%	2%
	19	5	12	5	3	1	0	0	1
Sydöstra	12%	12%	38%	12%	14%	5%	0%	3%	3%
	9	9	28	9	10	4	0	2	2
Uppsala-Örebro	41%	14%	16%	6%	7%	0%	0%	3%	13%
	44	15	17	6	8	0	0	3	14
Västra	60%	4%	16%	1%	16%	0%	0%	0%	4%
	46	3	12	1	12	0	0	0	3

Tabell 4. Förekomst av komplikationer efter matstrups- och magsäckskirurgi

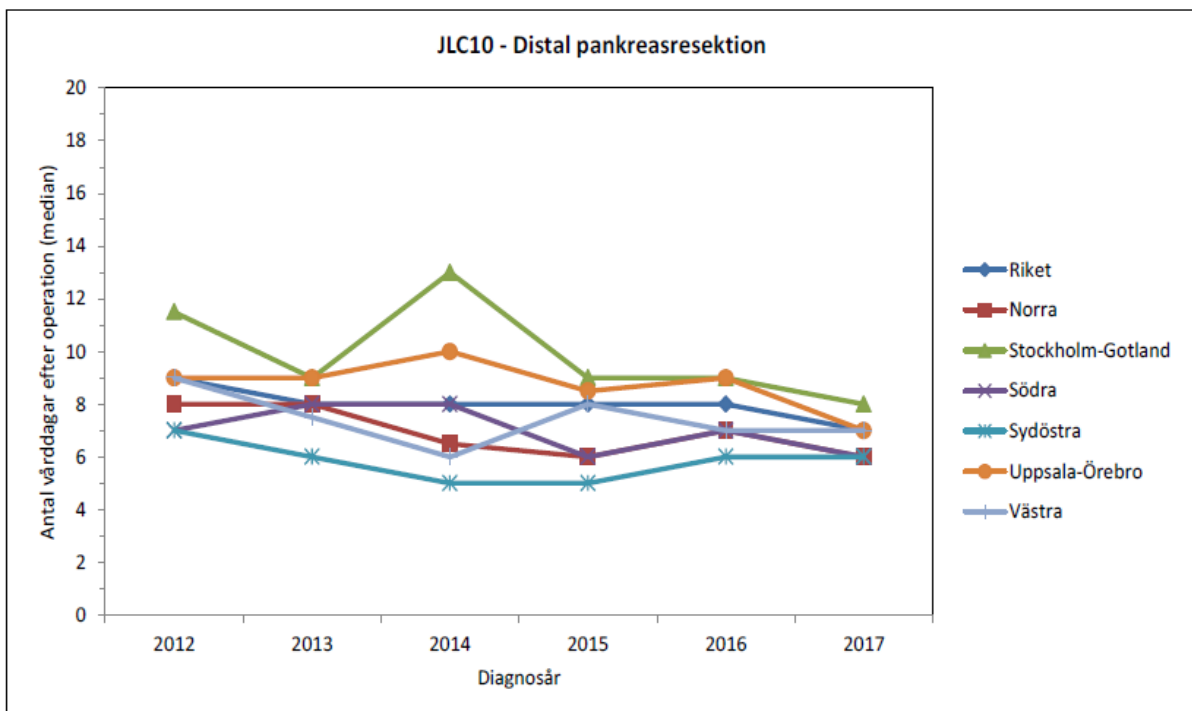
	Antal	(%)	Totalt
Esofagus			
Norra	4	(18.2)	22
Uppsala	8	(20.5)	39
Stockholm	27	(42.2)	64
Västra	8	(36.4)	22
Sydöstra	6	(30.0)	20
Södra	11	(40.7)	27
Sverige	64	(33.0)	194
Ventrikel			
Norra	4	(13.8)	29
Uppsala	3	(7.3)	41
Stockholm	11	(27.5)	40
Västra	3	(18.8)	16
Sydöstra	10	(33.3)	30
Södra	6	(31.6)	19
Sverige	37	(21.1)	175

Bild 7. Vårdtid efter Whipples operation



Figur 10. Vård dagar efter operation vid Whipple/pylorussparande eller total pankreatektomi, median, diagnosår 2012 - 2017

Bild 8. Vårdtid efter vänstersidiga bukspottkörtelresektioner



Figur 11. Vård dagar efter operation vid distal pankreasresektion, median diagnosår 2012 - 2017

Bild 9. Vårdtid efter leveringrepp

Figur 15 Vårdtid per sjukhus och år (2009-2017) vid resektion, för patienter med primär malignitet eller levermetastaser. För varje sjukhus redovisas täckningsgraden för formulär 3 för år 2017 inom parentes. Resultat redovisas endast för sjukhus som uppnått täckningsgrad på minst 70 % för komplikations/PAD-formulär. Till vänster i figuren anges antal fall (N) och median vårdtid. Till höger illustreras detta med en cirkel för median, samt en linje för 20:e till 80:e-percentil.

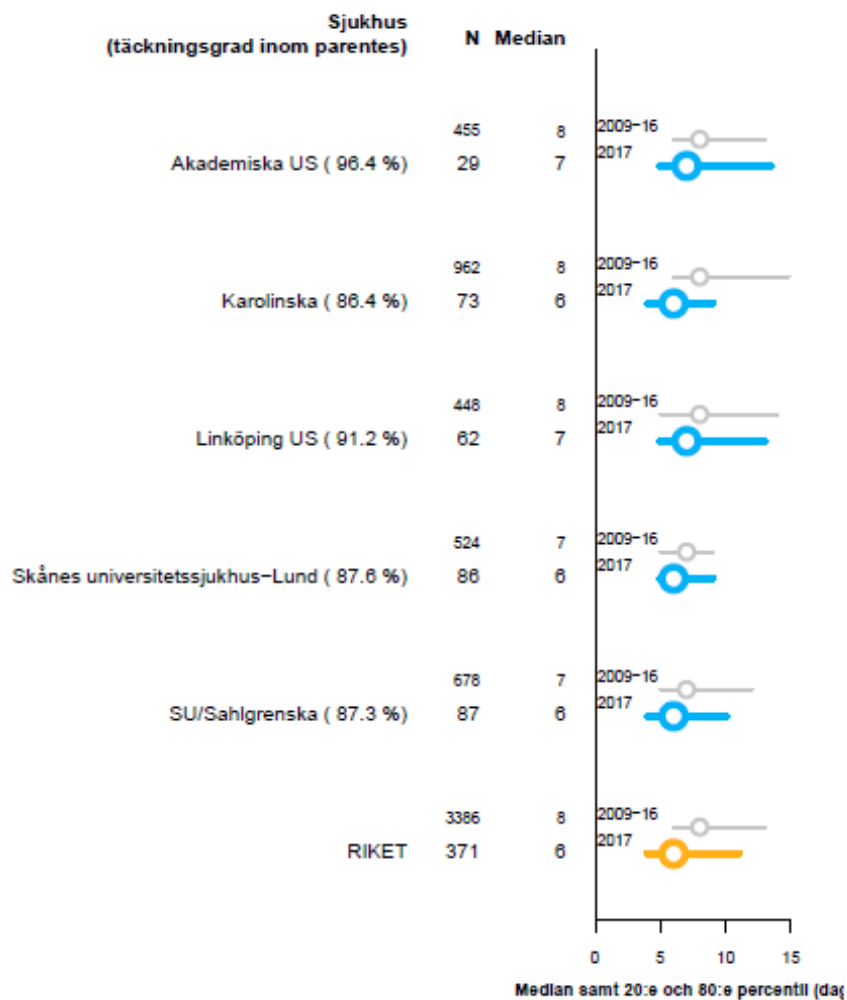


Bild 10. Vårdtid efter matstrupskirurgi

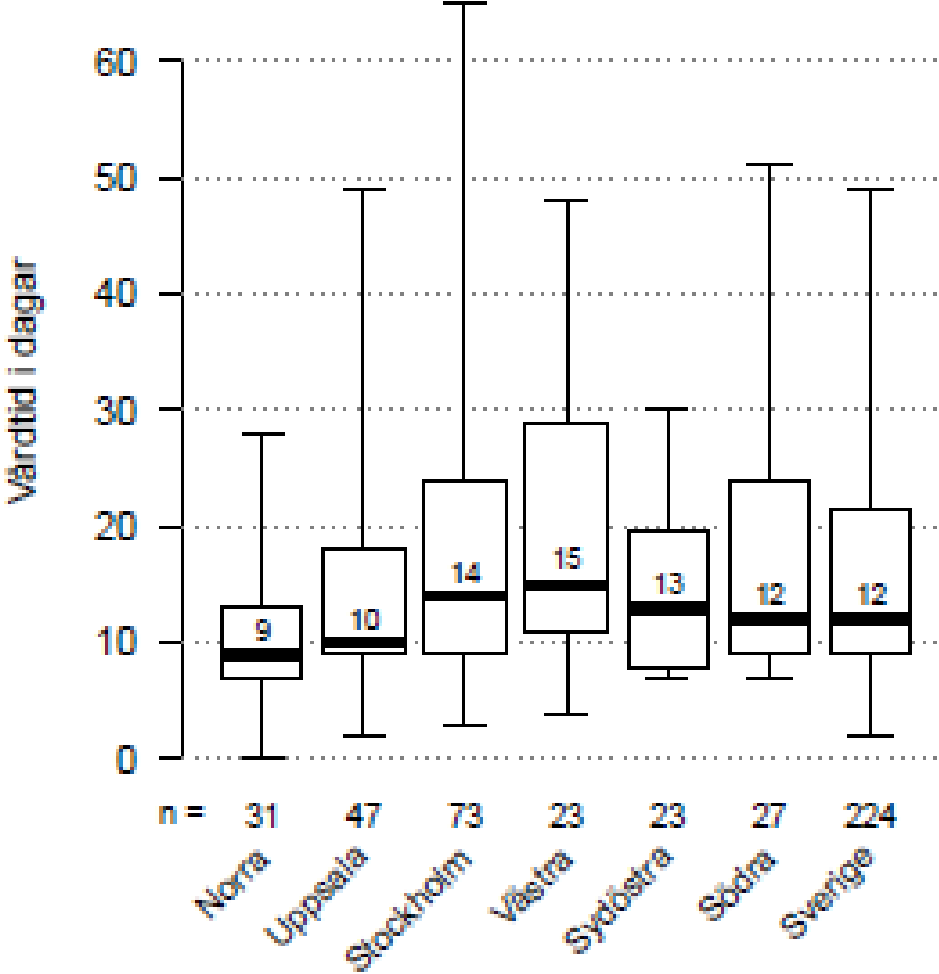


Bild 11. Vårdtid efter magsäckskirurgi

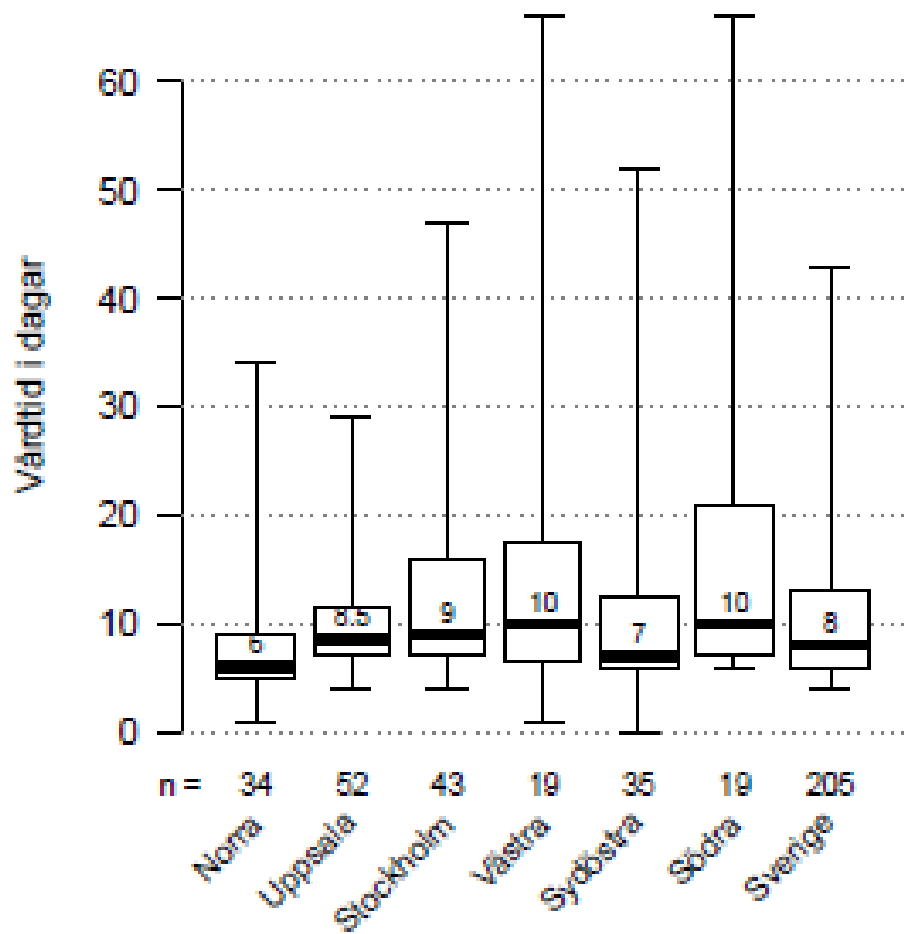


Bild 12. Överlevnad efter operation för levercellscancer

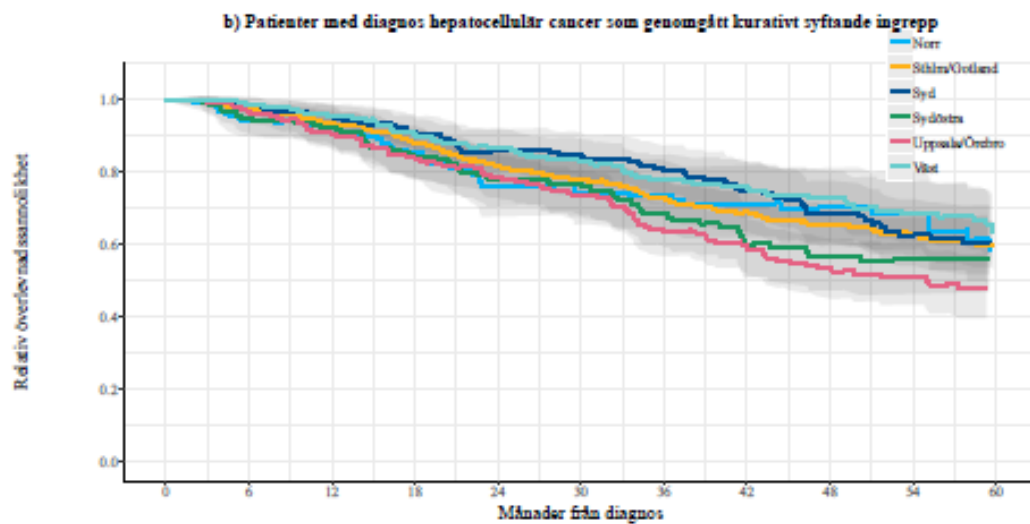


Bild 13. Överlevnad efter operation för levermetaster från tjocktarms- och endtarmscancer, jämförbara grupper

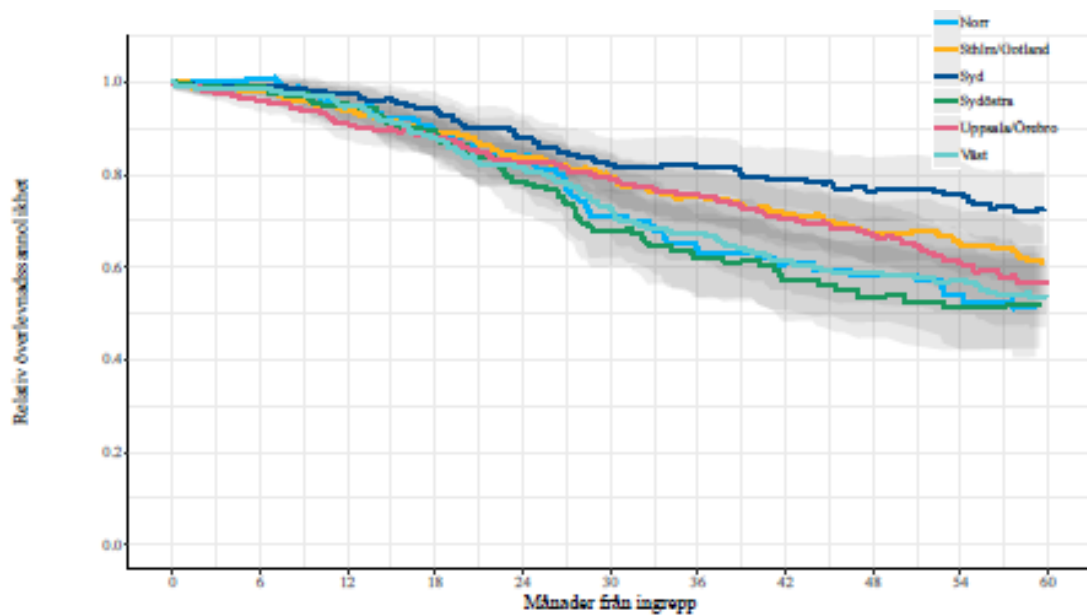
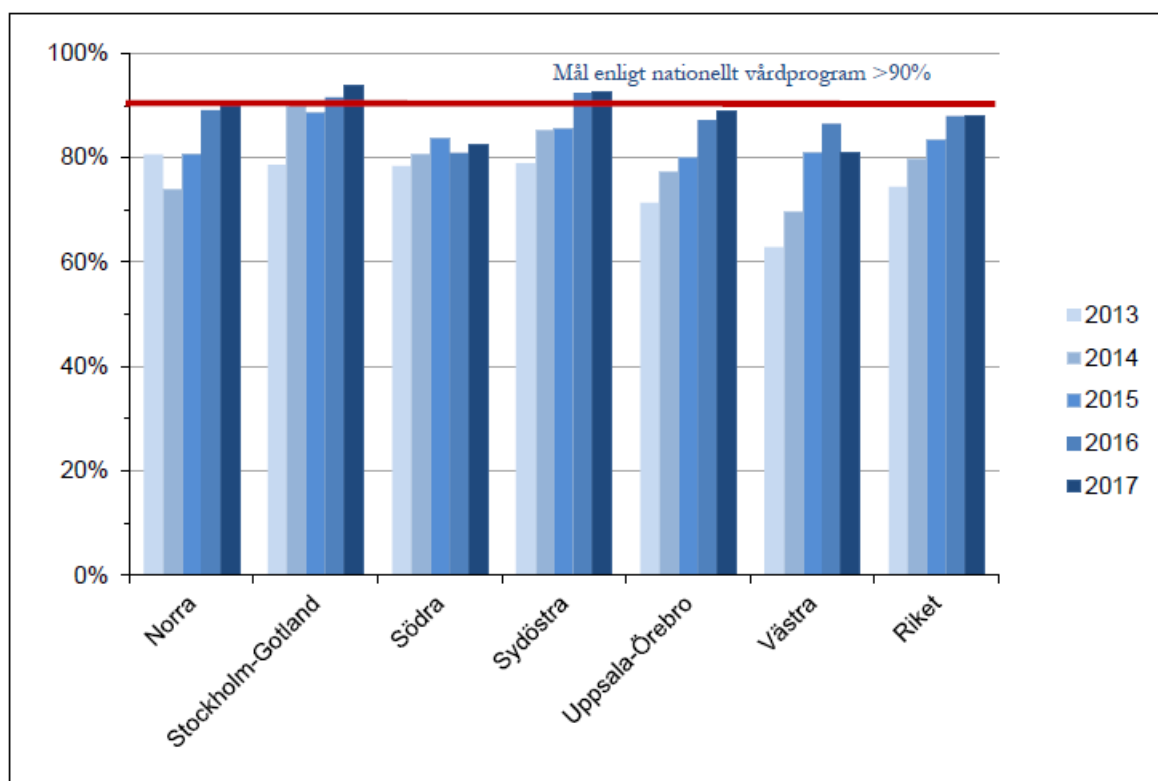


Bild 14. Andelen av patienter med cancer i bukspottkörteln som diskuteras vid behandlingskonferens.



Figur 9. Andel i procent av alla patienter som bedömts på multidisciplinär konferens 2013-2017. Mål enligt vårdprogram >90%

Bild 15. Andelen av patienter med levermalignitet där beslut om operation tagits vid multidisciplinär konferens

