

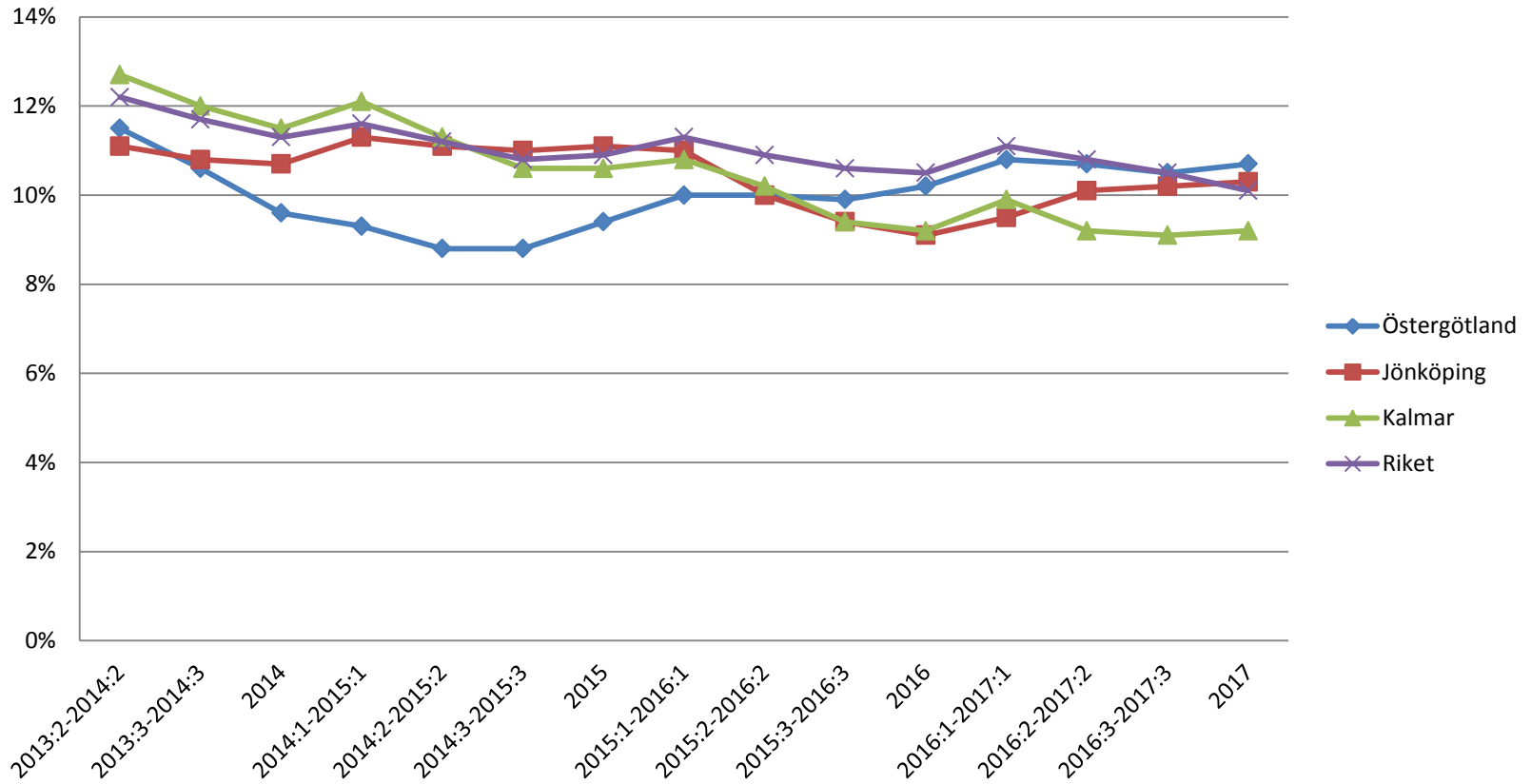
Diabetesdata

Sydöstra sjukvårdsregionen
2013-2017

Uppdaterat 2018-01-26

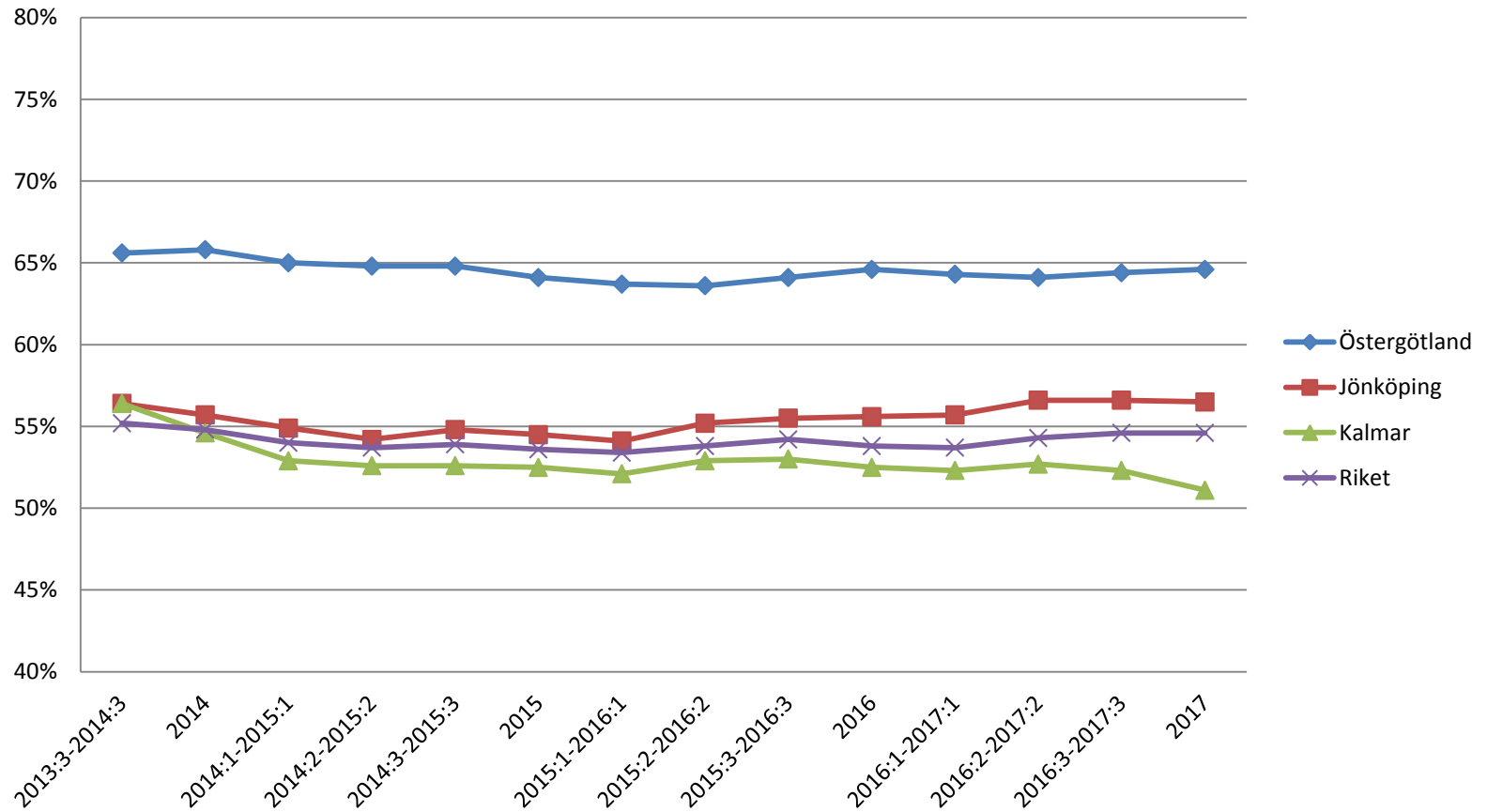
Typ 2 diabetes

Andel med Hba1c > 70mmol/mol
Mål < 10 %



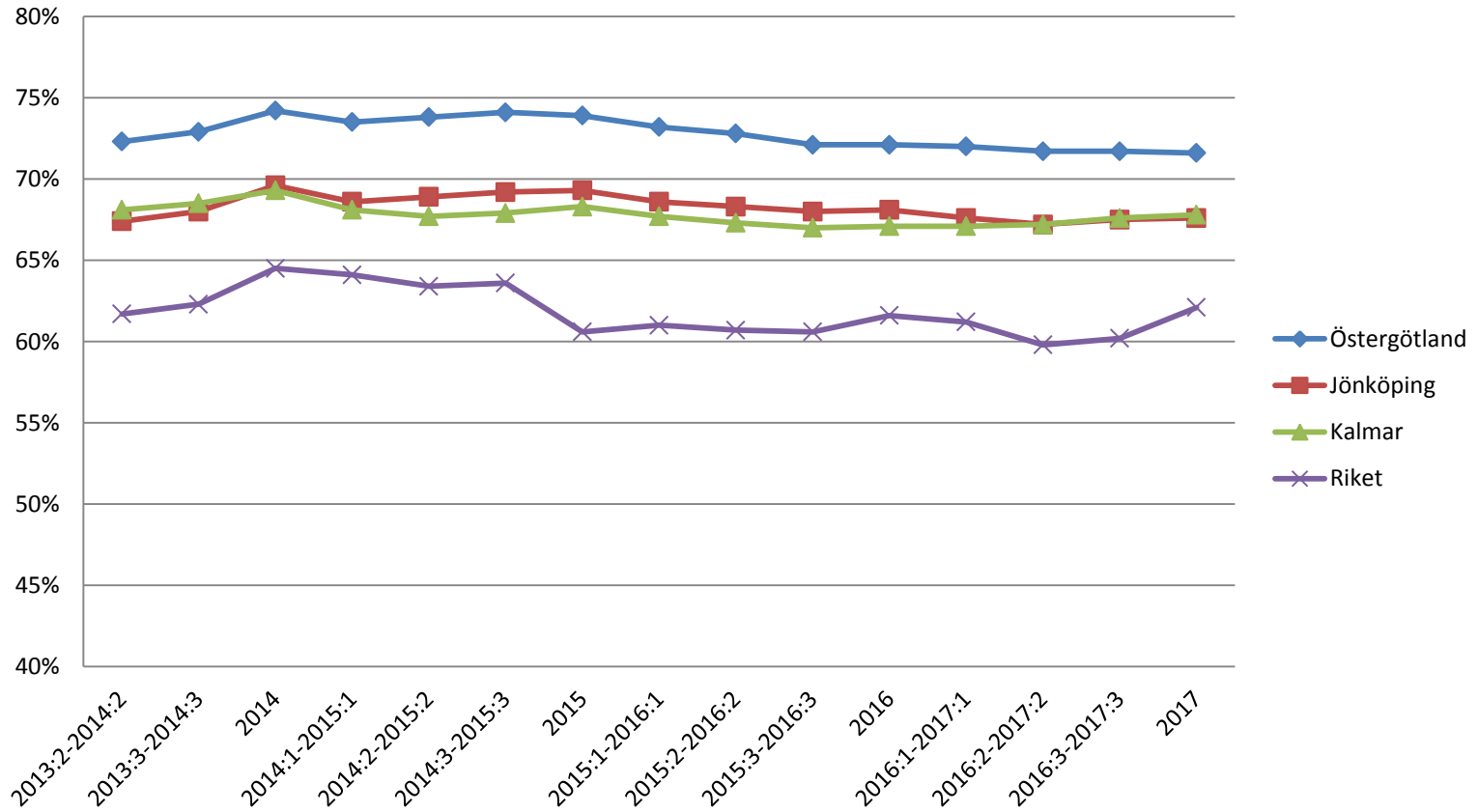
Typ 2 diabetes

Andel med blodtryck < 140/85
Mål > 65 %



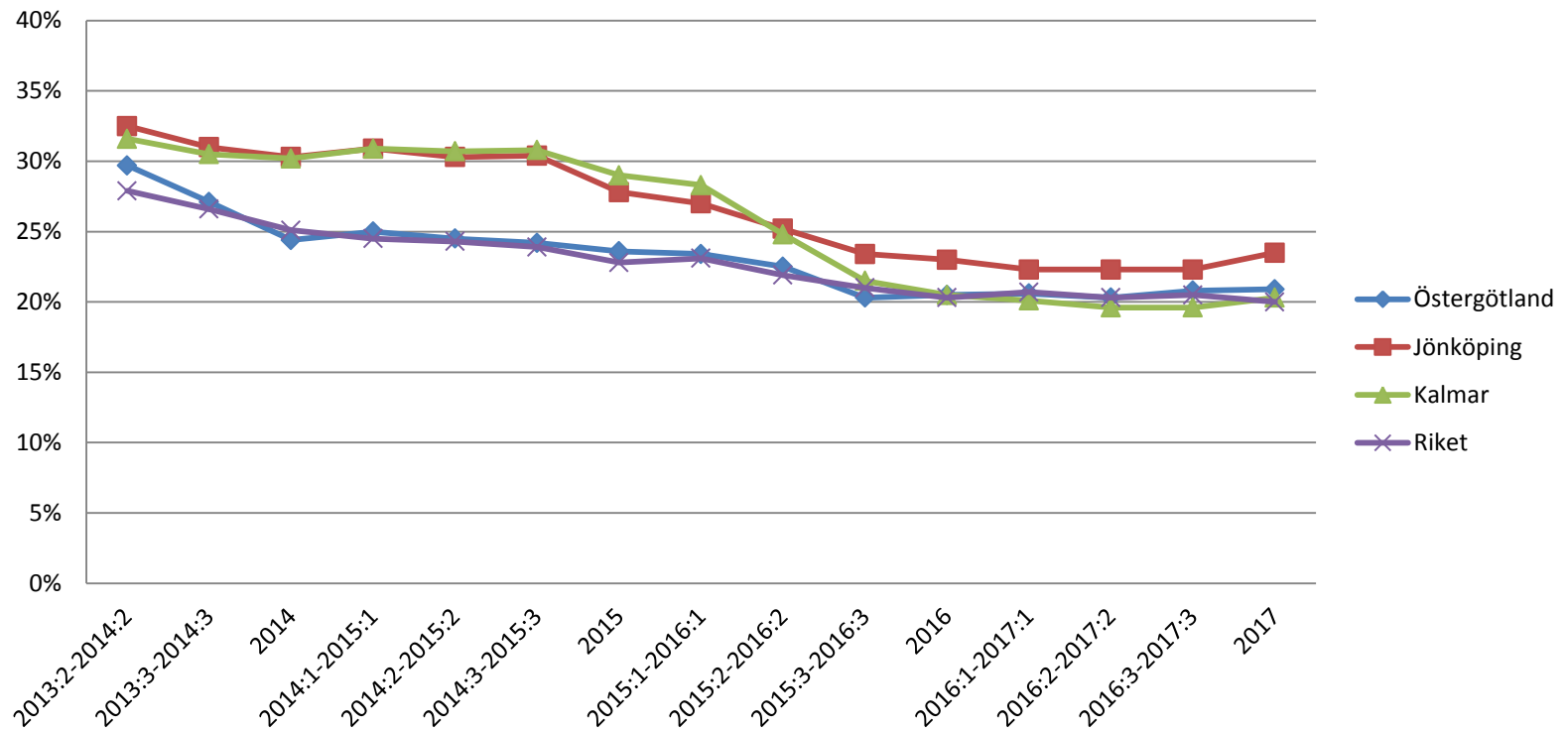
Typ 2 diabetes

Andel med lipidbehandling Mål > 65 %



Typ 1 diabetes

Andel med HbA1c > 70mmol/mol
Mål < 20 %



Typ 1 diabetes

Andel med Blodtryck <140/85
Mål > 90%

