

# Samverkan för god och jämlik hälso- och sjukvård

# Vår överenskommelse

Samarbetet inom Sydöstra sjukvårdsregionen ska:

- stärka Sydöstra sjukvårdsregionen som samverkansområde för att tillgodose invånarnas behov av vård av hög kvalitet och främja och bidra till hälsa i sjukvårdsregionen
- främja och bidra till utveckling av hälso- och sjukvård i hela sjukvårdsregionen

Samarbetet ska kännetecknas av:

- insyn
- påverkansmöjlighet
- ansvarstagande

# Våra löften

Som patient i Sydöstra sjukvårdsregionen ska du

- erbjudas vård som är lätt tillgänglig för kontakt, bedömning och besök
- erbjudas diagnostik och behandling och uppföljning enligt bästa kunskap i varje möte
- vara delaktig och välinformerad genom hela vårdkedjan
- få tillgång till jämlik vård
- erbjudas bästa möjliga hälsofrämjande insatser och välfungerande screeningprogram
- få tillgång till patientsäker vård
- erbjudas kostnadseffektiv vård

I Sydöstra sjukvårdsregionen prioriteras patientnära forskning.

# Våra samverkansområden

Samverkan i sjukvårdsregionen fokuserades från början på regionsjukvård och högspecialiserad vård vid Universitetssjukhuset i Linköping.

Efter hand har samverkan breddats att omfatta all hälso- och sjukvård och exempelvis:

- Kunskapsstyrning
- Kompetensförsörjning
- Forskning
- IT-stöd i vården
- Upphandling
- Hållbarhet

Gemensamma mål och samverkansområden fastställs i en årlig överenskommelse.

# Våra resultat

Region Jönköpings län, Region Kalmar och Region Östergötland har under lång tid visat toppresultat inom många områden i hälso- och sjukvårdens öppna jämförelser.

Sydöstra sjukvårdsregionen utmärker sig i den nationella patientenkäten och i hälso- och sjukvårdsbarometern.

Våra sjukhus har flera topplaceringar i Dagens Medicins jämförelser av sjukhusen i Sverige.

Läs mer:

[Vården i siffror](#)

# Samverkansnämnden

Samverkansnämnden är sjukvårdsregionens politiska organ. Nämnden består av tre företroendevalda och tre ersättare från vardera region. Ansvaret för ordförandeskap och sekreterare roterar mellan regionerna i tvåårsperioder.

Samverkansnämnden beslutar om:

- vilken sjukvård som ska vara regiongemensam och till vilken enhet den ska samordnas
- vilken vård som inte ska bedrivas i sjukvårdsregionen
- fördelning av tilldelad budget från respektive region
- priser för såld vård

# Regionsjukvårdsledningen

Regionsjukvårdsledningen tar fram underlag till samverkansnämnden och verkställer nämndens beslut om gemensam verksamhet och samverkan. Regionsjukvårdsledningen ansvarar för styrning, samordning och uppföljning av:

- produktion
- kvalitet
- utveckling
- medicinska resultat
- vårdprogram

Regionsjukvårdsledningen och dess stab bemannas med verksamhetsföreträdare för de tre regionerna. Ansvar för ordförandeskap och sekreterare roterar mellan regionerna i tvåårsperioder.

# Vi är en del av landsting och regioners system för kunskapsstyrning

Sydöstra sjukvårdsregionen har representanter i samtliga nationella programområden och samverkansgrupper i Landsting och regioners system för kunskapsstyrning.

Vi är värd för de nationella programområdena:

- Barn och ungdomars hälsa
- Kvinnosjukdomar och förlossning
- Rehabilitering, habilitering och försäkringsmedicin

Vi ansvarar för nationella rekommendationer i Nationellt kliniskt kunskapsstöd inom ämnena:

- Endokrina sjukdomar
- Levnadsvanor
- Palliativ vård



## Styrgrupp för kunskapsstyrning i samverkan (SKS)

Nationella  
programområden

Nationella  
samverkansgrupper

Statliga myndigheter

Patientorganisationer

Nationella arbetsgrupper

Professionsföreningar

Sydöstra sjukvårdsregionen  
Regionsjukvårdsledningen och regionala kunskapsråd

Regionala medicinska  
programområden

Regionala  
samverkansgrupper

Regionala arbetsgrupper

Region  
Jönköpings län

Region  
Kalmar län

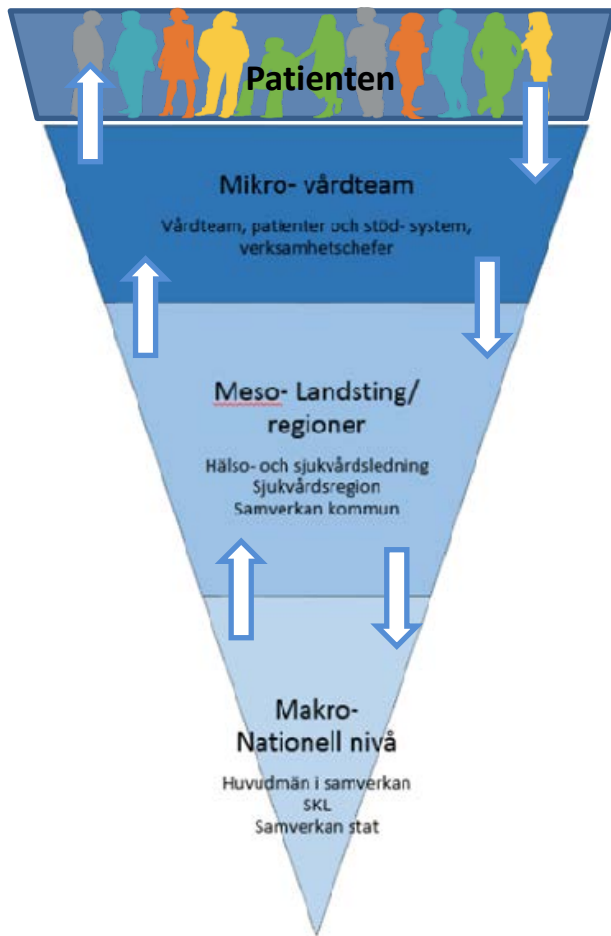
Region  
Östergötland

Kommuner

# God vård

- kunskapsbaserad
- säker
- individanpassad
- effektiv
- jämlik
- tillgänglig





# Tillsammans gör vi varandra framgångsrika

# Regionala medicinska programområden

- Akut vård
- Barn och ungdomars hälsa
- Cancersjukdomar
- Endokrina sjukdomar
- Hjärt- och kärlsjukdomar
- Hud- och könssjukdomar
- Infektionssjukdomar
- Kvinnosjukdomar och förlossning
- Levnadsvanor
- Lung- och allergisjukdomar
- Mag- och tarmsjukdomar
- Medicinsk diagnostik
- Nervsystemets sjukdomar
- Njur- och urinvägssjukdomar
- Primärvård
- Psykisk hälsa
- Rehabilitering, habilitering och försäkringsmedicin
- Reumatiska sjukdomar
- Rörelseorganens sjukdomar
- Sällsynta diagnoser
- Tandvård
- Äldres hälsa
- Ögonssjukdomar
- Öron- näsa och halssjukdomar

# Regionala samverkansgrupper

De regionala samverkansgrupperna är en del av landstingens och regionernas nationella system för kunskapsstyrning med uppdrag att stödja de regionala programområdena.

Samverkansgrupperna bemannas med verksamhetsföreträdare och sakkunniga från de tre regionerna.

Samverkansgrupperna för upphandling, hållbar utveckling och eSpir saknar motsvarighet i det nationella systemet.

Samverkansgrupper:

- eSpir
- Forskning och Life Science
- Hållbar utveckling
- Kvalitetsregister
- Läkemedel och medicinteknisk utrustning
- Metoder för kunskapsstöd
- Patientsäkerhet
- Uppföljning och analys
- Upphandling

# Förändring

- Vi bygger vidare på ett väletablerat och framgångsrikt sjukvårdsregionalt samarbete i det nya nationella systemet för en mer kunskapsbaserad, jämlik och resurseffektiv vård.
- Nytt nationellt och uppdaterat regionalt uppdrag till RMPO.
- Nya RMPO
  - Akut vård
  - Endokrina sjukdomar
  - Hud- och könssjukdomar
  - Infektionssjukdomar
  - Reumatiska sjukdomar
  - Tandvård
  - Äldres hälsa

# Nationellt uppdrag till RMPO

- Genomföra behovsinventering och bidra till det nationella programområdets behovsanalys och omvärldsbevakning
- Initiera frågor för nationell samverkan
- Skapa regionala tillämpningar av nationella kunskapsunderlag och beslutsstöd
- Ta emot, anpassa och omsätta nationell kunskap för att det ska nå ut till patientmötet
- Stödja spridning och implementering av bästa möjliga tillgängliga kunskap
- Samverkan med regional registercentrumorganisation
- *Specifika regionala uppdrag*

# Regionalt uppdrag till RMPO

- Följa upp, analysera, rapportera och åtgärda medicinsk kvalitet, volymer, tillgänglighet och variationer samt patientrapporterade utfallsmått
- Vara sakkunnig i samverkan  
exempelvis kunskapsstyrning, sjukvårdsregional nivåstrukturering och arbetsfördelning, läkemedel, medicinsk teknik, vårdens IT-stöd, upphandling
- Utveckla, samverka och kommunicera  
initierar, driver och stöder utvecklingen av processer, remissvägar och samarbetsytor  
samverkan med andra regionala programområden, regionala samverkansgrupper och patientföreträdare  
kommunicerar med berörda verksamheter
- Konkretisera löftena till invånarna  
formulerar kvalitetsmål utifrån sjukvårdsregionens löften till invånarna



# Våra löften

Som patient i Sydöstra sjukvårdsregionen ska du

- erbjudas vård som är lätt tillgänglig för kontakt, bedömning och besök
- erbjudas diagnostik och behandling och uppföljning enligt bästa kunskap i varje möte
- vara delaktig och välinformerad genom hela vårdkedjan
- få tillgång till jämlik vård
- erbjudas bästa möjliga hälsofrämjande insatser och välfungerande screeningprogram
- få tillgång till patientsäker vård
- erbjudas kostnadseffektiv vård

I Sydöstra sjukvårdsregionen prioriteras patientnära forskning.

# Vad betyder löftena?

De regionala programområdena tar fram mätbara mål och konkretiserar vad de gemensamma patientlöftena betyder för respektive område.

## Våra löften till invånarna

### Cancersjukdomar

- Behandling inom fyra veckor
- Best practice
- Välinformerade och delaktiga
- God palliativ vård oavsett bostadsort
- Hälsöfrämjande insatser/screening
- Patientnära forskning

### Kvinnosjukdomar och förlossning

- Mål 1
- Mål 2
- Mål 3
- osv

### Psykisk hälsa

- Mål 1
- Mål 2
- Mål 3
- osv

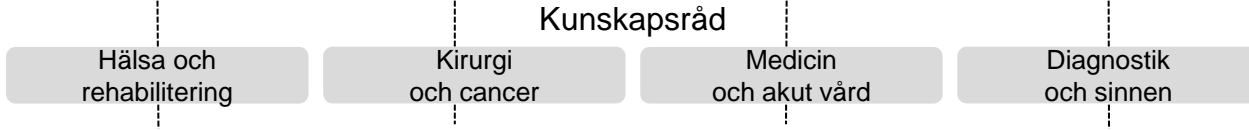
### Programområde

- Mål 1
- Mål 2
- Mål 3
- Osv

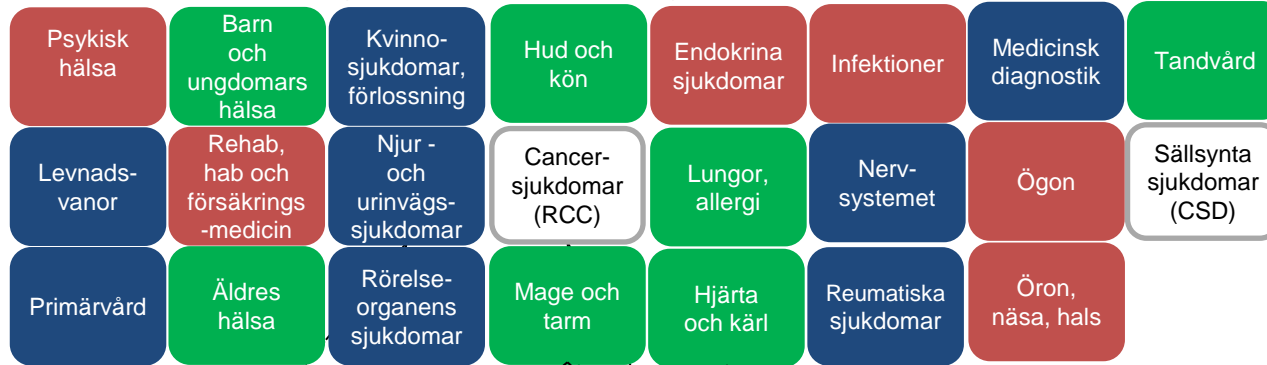
# Samverkansnämnden (SVN)

## Regionsjukvårdsledningen (RSL)

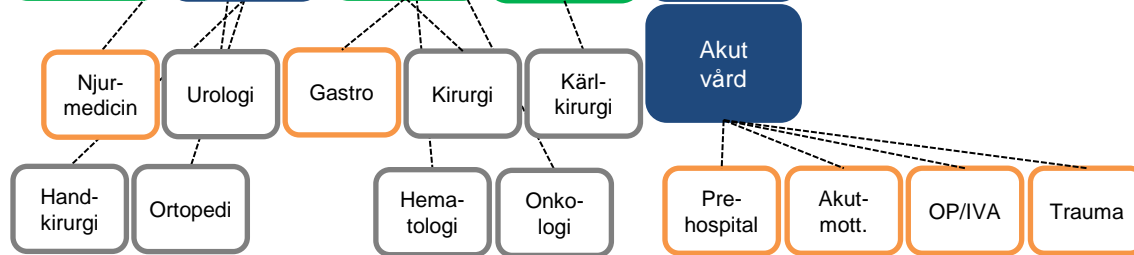
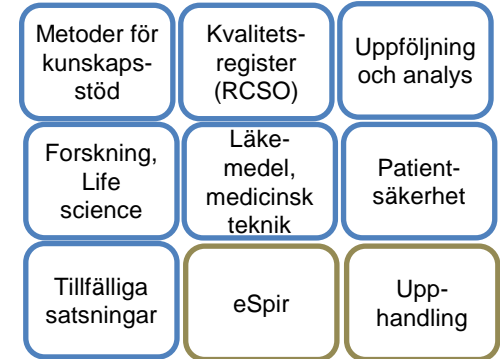
### Regionsjukvårdsledningens stab



### Regionala medicinska programområden (RMPO)



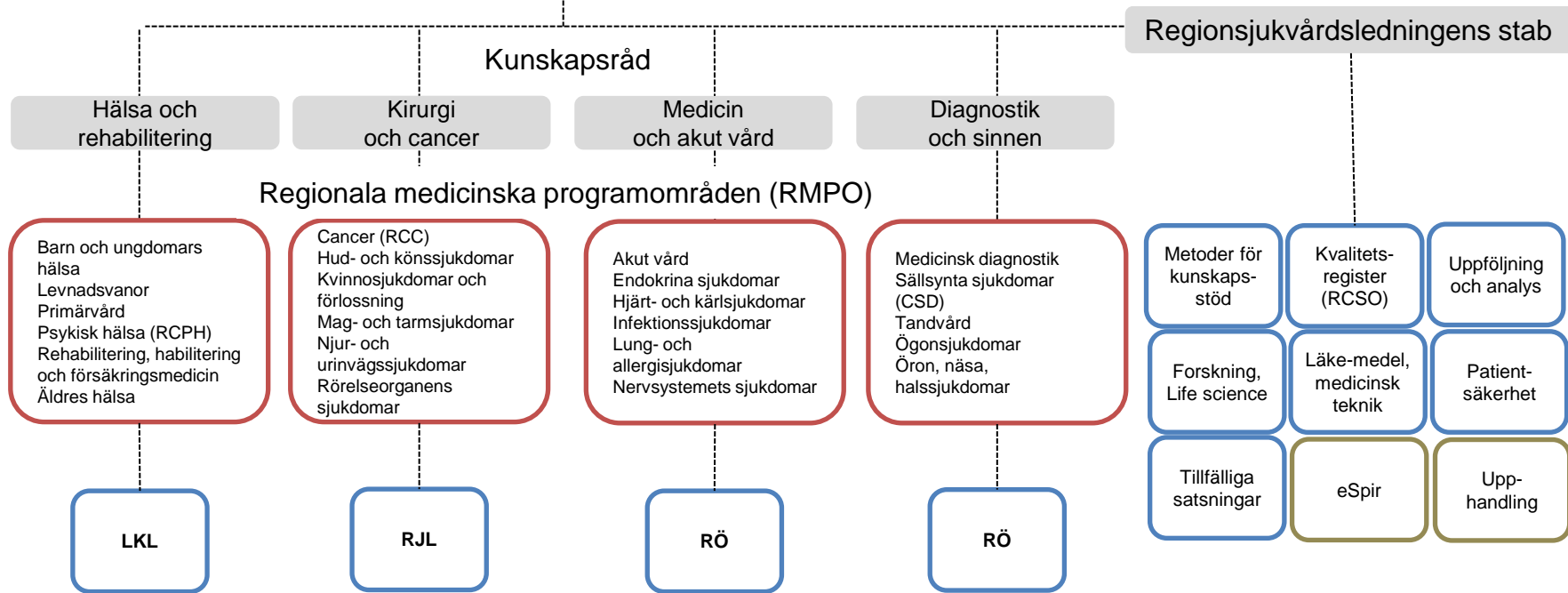
### Regionala samverkansgrupper (RSG)



### Regionala arbetsgrupper (RAG)

# Samverkansnämnden (SVN)

## Regionsjukvårdsledningen (RSL)



# Kunskapsråd - principer

- Nuvarande centrumråd ombildas till fyra kunskapsråd.
- Samtliga RMPO.
- Rollen som ordförande och sekreterare roterar mellan landstingen/regionerna på samma sätt som i RSL.
- Kunskapsrådets huvudsakliga uppgift är att följa upp och stödja RMPO:s arbete kopplat till våra patientlöften (dvs god vård och jämlik hälsa)

# Kunskapsråd - bemanning

- Två "ledningspersoner" per landsting/region samt sekreterare
- Representant från RMPO primärvård
- Ordförande i ingående RMPO

# Kunskapsråd - uppdrag

- Ansvarar för att arbetet i ingående RMPO har förutsättningar för framgång
- Utser ordförande i ingående RMPO
- Följer upp RMPO:s arbete utifrån det sjukvårdsregionala patientlöftena och RMPO:s uppdragsbeskrivning genom verksamhetsplan och årsrapport
- Utgör kanal mellan RMPO och RSL
- Hanterar samverkansfrågor som inte kan hanteras av enskilt RMPO
- Utgör plattform för utbyte mellan ingående RMPO
- Ger genom deltagande representant från RMPO primärvård möjlighet att säkra primärvårdsperspektiv och samverkan inom ingående områden

Kunskapsråd	Ingående RMPO	Kommentar
<b>Hälsa och rehabilitering</b>	<ul style="list-style-type: none"> <li>• Barn- och ungdomars hälsa</li> <li>• Levnadsvanor</li> <li>• Primärvård</li> <li>• Psykisk hälsa (RCPH)</li> <li>• Rehabilitering och habilitering</li> <li>• Äldres hälsa</li> </ul>	Programområden med stora inslag av samverkan, systemperspektiv och kontakter med kommunal hälso- och sjukvård.
<b>Kirurgi och cancer</b>	<ul style="list-style-type: none"> <li>• Cancersjukdomar (RCC)</li> <li>• Hud- och könssjukdomar</li> <li>• Kvinnosjukdomar och förlossning</li> <li>• Mag- och tarmsjukdomar</li> <li>• Njur- och urinvägssjukdomar</li> <li>• Rörelseorganens sjukdomar</li> </ul>	Stort uppdrag relativt nuvarande RCC ledningsgrupp. Viktigt att RCC får tillräckligt stöd med hänsyn till fokusområde och relativt omfattande gemensam resurs. Tjänstepersoner i denna grupp kan stödja RCC utöver ordinarie möten i kunskapsrådet. Kvinnohälsovård och obstetrik sticker ut något. Invärtesmedicinska delar av dessa separeras från övrig invärtesmedicin.
<b>Medicin och akut vård</b>	<ul style="list-style-type: none"> <li>• Akut vård</li> <li>• Endokrina sjukdomar</li> <li>• Hjärt- och kärlsjukdomar</li> <li>• Infektionssjukdomar</li> <li>• Lung- och allergisjukdomar</li> <li>• Nervsystemets sjukdomar</li> </ul>	Stora delar av det invärtesmedicinska fältet. Akut vård bör innefatta anesthesiologi även om området skiljs från kirurgin.
<b>Diagnostik och sinnen</b>	<ul style="list-style-type: none"> <li>• Medicinsk diagnostik</li> <li>• Sällsynta sjukdomar</li> <li>• Tandvård</li> <li>• Ögonsjukdomar</li> <li>• Öron- näs- och halssjukdomar</li> </ul>	Totalt sett mindre omfattande programområden som balanseras upp med diagnostik.



# Justerad webbplats

Syfte: Stöd för samverkan, gemensam målbild

Målgrupper: Ledningsfunktioner i RJL, RKL och RÖ samt chefer och medarbetare med regionala och nationella uppdrag

Genomförande:

- Instruktioner till processtöd och förvaltare – september
- Gallring och överflyttning av innehåll – oktober-december
- Öppna den nya och stänga den gamla – december

Under tiden får nya RMPO, RSG och RAG tillfälliga platser i den befintliga strukturen.

Prototyp: <http://plus.rjl.se/index.jsf?nodeId=44884&nodeType=13>

Region  
Jönköpings länLandstinget  
i Kalmar länRegion  
Östergötland

# Prototyp Sydöstra sjukvårdsregionen

[www.sydostrasjukvardsregionen.se](http://www.sydostrasjukvardsregionen.se)

Planering och uppföljning

Samverkansnämnden

Regionsjukvårdsledningen

Kunskapsråd

Programområden

Samverkansgrupper

Om sjukvårdsregionen



Sydöstra sjukvårdsregionen utgörs av Region Jönköpings län, Region Kalmar län och Region Östergötland.

Vi samarbetar för att främja en miljon invånares hälsa och tillgodose deras behov av hälso- och sjukvård och för att utveckla hälso- och sjukvården i hela sjukvårdsregionen.

Den här webbplatsen används för gemensam planering, uppföljning och utveckling av hälso- och sjukvården.

**Uppdaterad:** 2018-08-13

Conny Thålin, Regionledningskontoret, RLK o Verksamhetsnära funktion

[conny.thalin@ril.se](mailto:conny.thalin@ril.se)

## Kontakt

Frågor om sjukvårdsregionens samverkan  
[Regionsjukvårdsledningens stab](#)

Frågor om webbplatsen  
Anna Holmstrand  
[anna.holmstrand@ril.se](mailto:anna.holmstrand@ril.se)

## Genvägar

[Handlingsplaner](#)

[Uppdrag och projekt](#)

[Vårdstatistik](#)

# Mer information

- [Landsting och regioners system för kunskapsstyrning, skl.se](#)  
Prenumerera gärna på nyhetsbrevet.
- [Utvecklingsprojekt kunskapsstyrning i Sydöstra sjukvårdsregionen](#)
- [Om Nationellt kliniskt kunskapsstöd, skl.se](#)
- [Nationell visningsyta för Nationellt kliniskt kunskapsstöd](#)