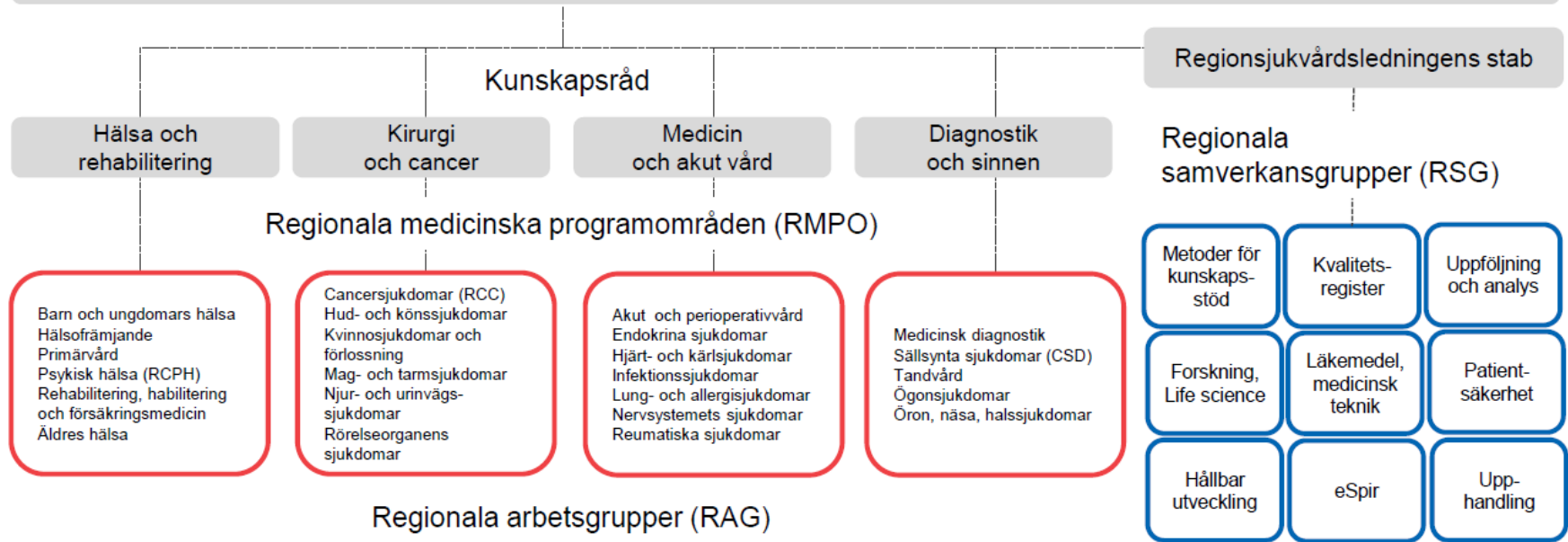


Samverkansnämnden (SVN)

Regionsjukvårdsledningen (RSL)



Sydöstra sjukvårdsregionen



Kunskapsrådets uppdrag

- Ansvarar för att arbetet i ingående RMPO har förutsättningar för framgång
- Utser ordförande i ingående RMPO
- Följer upp RMPO:s arbete utifrån våra patientlöften och RMPO:s uppdragsbeskrivning genom handlingsplan och årsrapport
- Är länken mellan RMPO och RSL
- Hanterar samverkansfrågor som inte kan hanteras av ett enskilt RMPO
- Utgör plattform för utbyte mellan ingående RMPO
- Ger representanten för RMPO primärvård möjlighet att säkra primärvårdsperspektivet och samverka med ingående RMPO

Sydöstra sjukvårdsregionen



SVF i andra RMPO

| | |
|---|---|
| Standardiserat vårdförlopp | Nationellt programområde (NPO) med huvudsakligt ansvar |
| Hjärtsvikt | NPO hjärt- och kärlsjukdomar |
| Höftartros | NPO rörelseorganens sjukdomar |
| Kritisk ischemi | NPO hjärt- och kärlsjukdomar |
| Kol | NPO lung- och allergisjukdomar |
| Osteoporos | NPO endokrina sjukdomar |
| Reumatoid artrit | NPO reumatiska sjukdomar |
| Schizofreni och schizofreniliknande tillstånd | NPO psykisk hälsa |
| Sepsis | NPO infektionssjukdomar |
| Stroke | NPO nervsystemets sjukdomar |
| Utredning av kognitiv svikt/demenssjukdomar | NPO äldres hälsa |

Ny styrgrupp/rådet

- Övergripande principer
 - Viktigt med personer som har övergripande kunskap om respektive disciplin
 - Kompetenser som har direkt bäring på processen ska ingå som ordinarie representanter
 - Förfrågan går till RMPO resp RAG ordförande. Ordförande eller av denne utsedd person deltar på 2 års (?) basis.
 - Alla sitter på 2 års basis och byts ut i omlott (som i styrelser)
 - Ordförande i Kunskapsråd Kirurgi och cancer blir även ordförande i RCC
 - Viktigt att ha med stora cancerdiagnoser som ordinarie ledamöter
 - 1 möte per termin med alla inkl. adjungerad ledamöter med riktad agenda

Ny styrgrupp/rådet

| Ordinarie ledamöter | Adjungerad (ca 1 möte/termin) |
|---|--|
| Ordförande – Kjell Ivarsson | |
| PNR – Ulla-Karin Svensson, Marianna Hermansson | RAG Patologi – Anna Bodén |
| | RAG Radiologi – Björn Forsberg |
| LiU – Peter Söderkvist | RMPO Cancer: RAG Hematologi – 1 repr. |
| Processamordnare Charlotte, Jessica, Ann-Louise | RMPO Öron-, näsa- och halssjukdomar – Lovisa Farnebo |
| Stöd i system och processutveckling – Göran Henriks (RJL) | RMPO Hud- och könssjukdomar – 1 repr |
| RMPO Mag- och tarmsjukdomar – Per Sandström | RMPO Hälsofrämjande – 1 repr. |
| RMPO Cancer : RAG Onkologi – Tommy Lejon | RMPO Barn och ungdomars hälsa – 1 repr. |
| RMPO Njur- och urinvägssjukdomar – Ingrid Erlandsson | RMPO Äldres hälsa : Palliation – 1 repr. |
| RMPO Kvinnosjukdomar och förlossning – 1 repr. | |
| RMPO Lung- och allergisjukdomar– Anna Fyrenius | |
| RMPO Rehabilitering och habilitering– Siv Folkhammar | |
| RMPO Diagnostik - Fredrik Enlund | |
| RCC kansli– VC, kommunikator | |



REGIONALT
CANCERCENTRUM
SYDÖST

