

ÅRSRAPPORT 2019
RPO Kvinnosjukvård och
förlossning

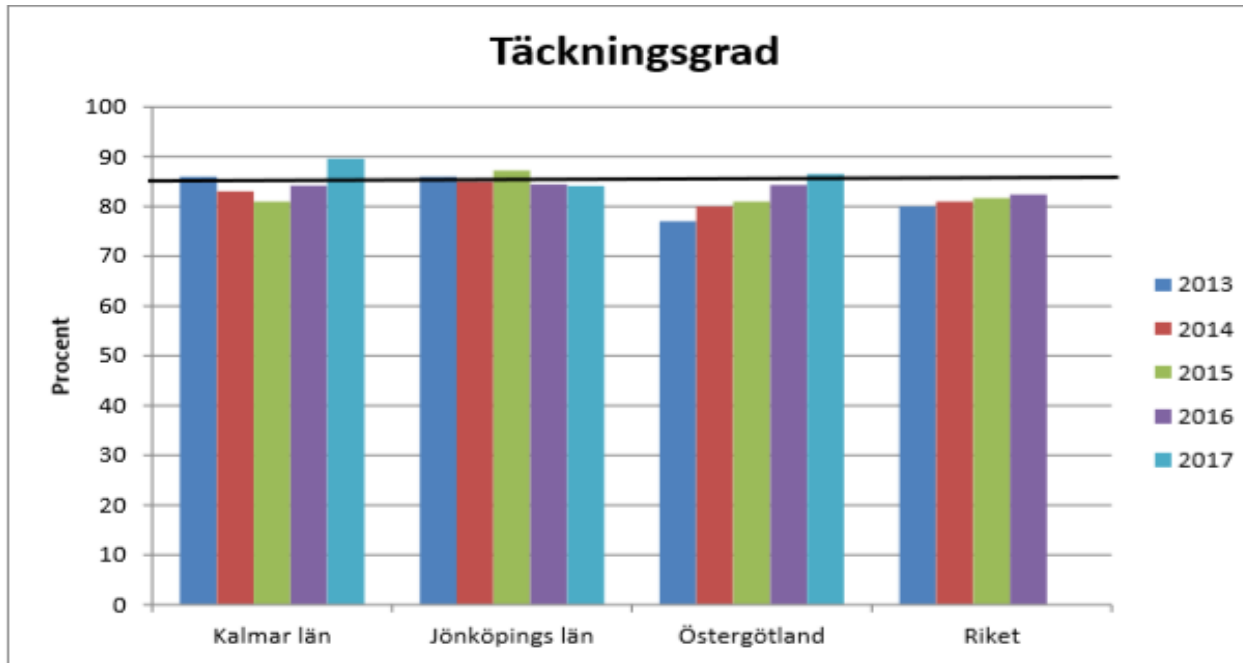
Regionala arbetsgrupper

- Obstetrik
- Fostermedicin
- BB-vård
- Preventiv kvinnohälsa
- Gynekologi
- Gynekologisk onkologi

Styrkor:

- Välutvecklade RAG
 - förändringsvilja, transperans och prestigelöshet
 - kontinuerligt utbyte, gemensamma utbildningar och regiongemensamma riktlinje
- Goda resultat vid nationell jämförelse
- Hög följsamhet till nationella kvalitetsregister

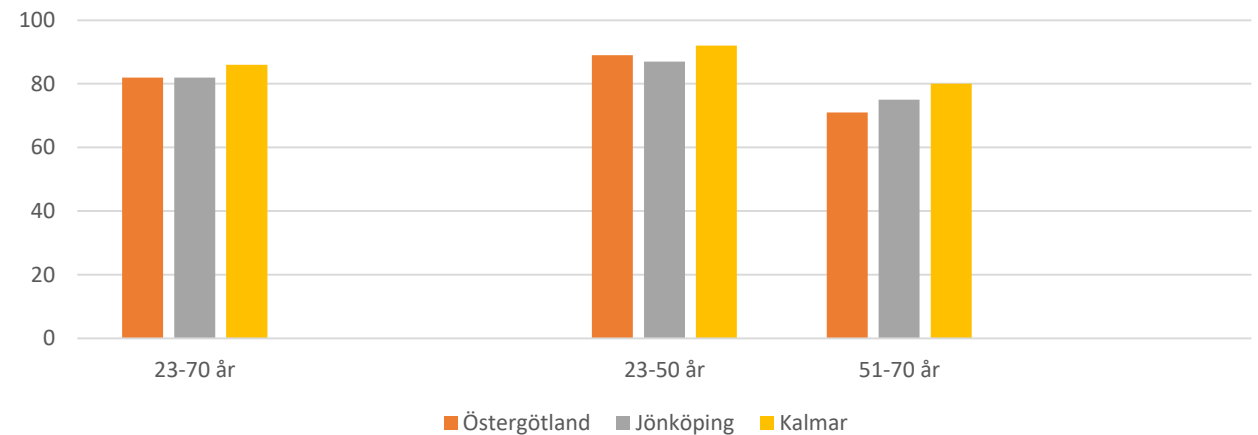
GCK



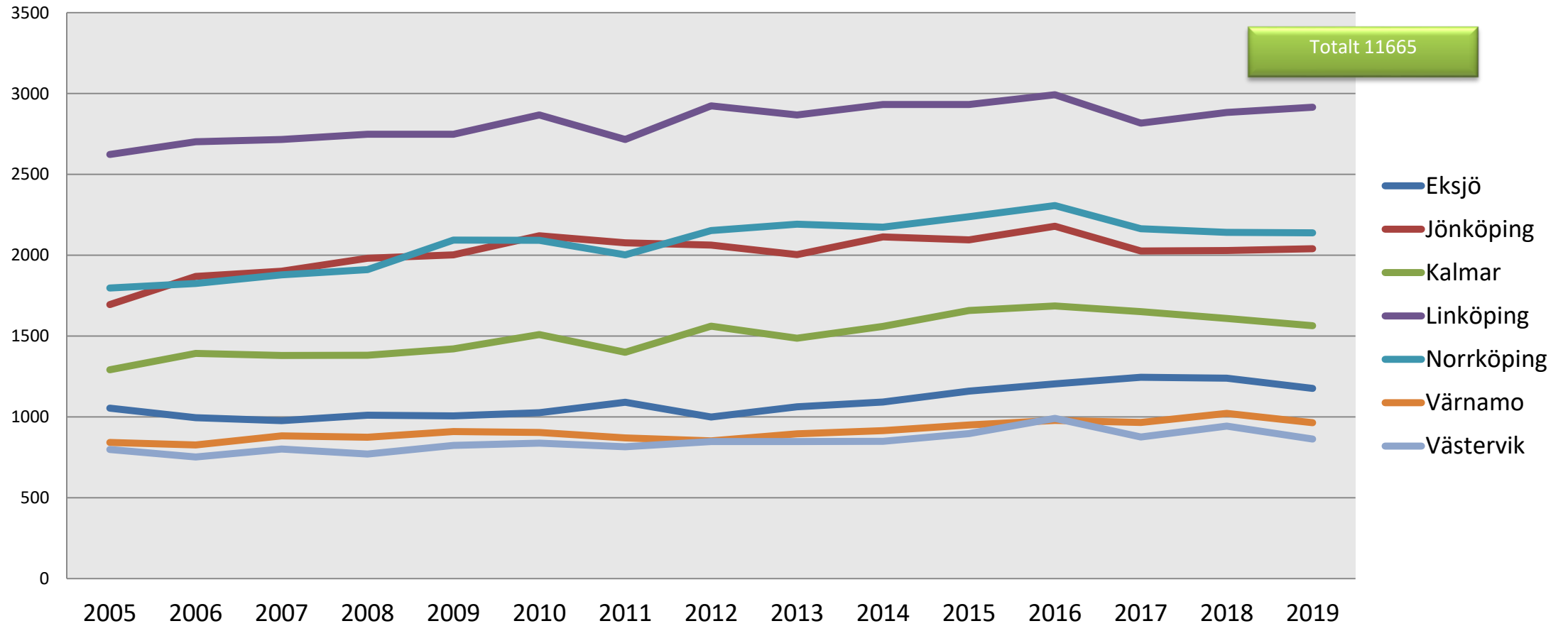
Målvärde >85%

Källa NKCx statistik

Täckningsgrad GCK 2018

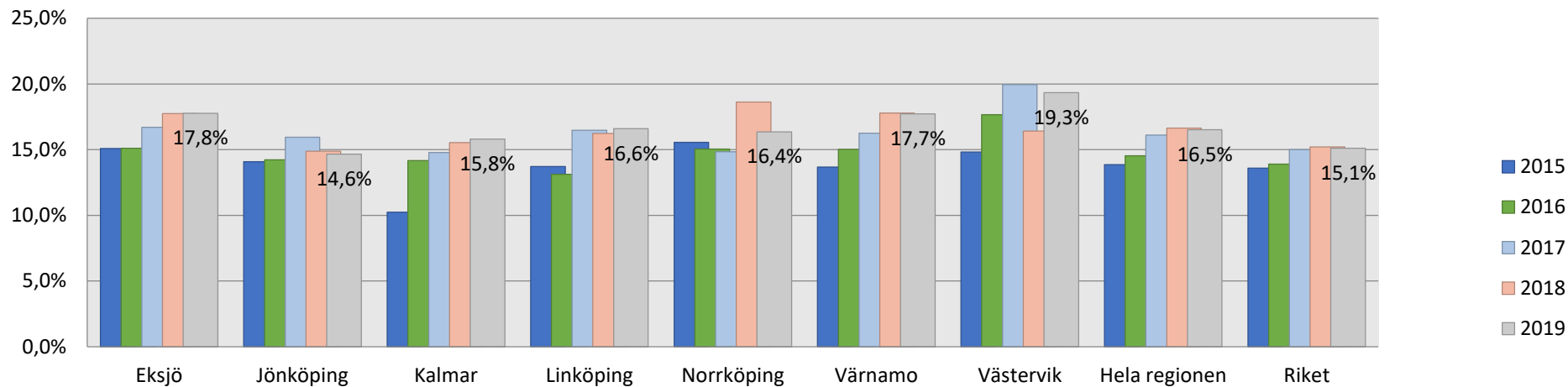


Antal födda barn

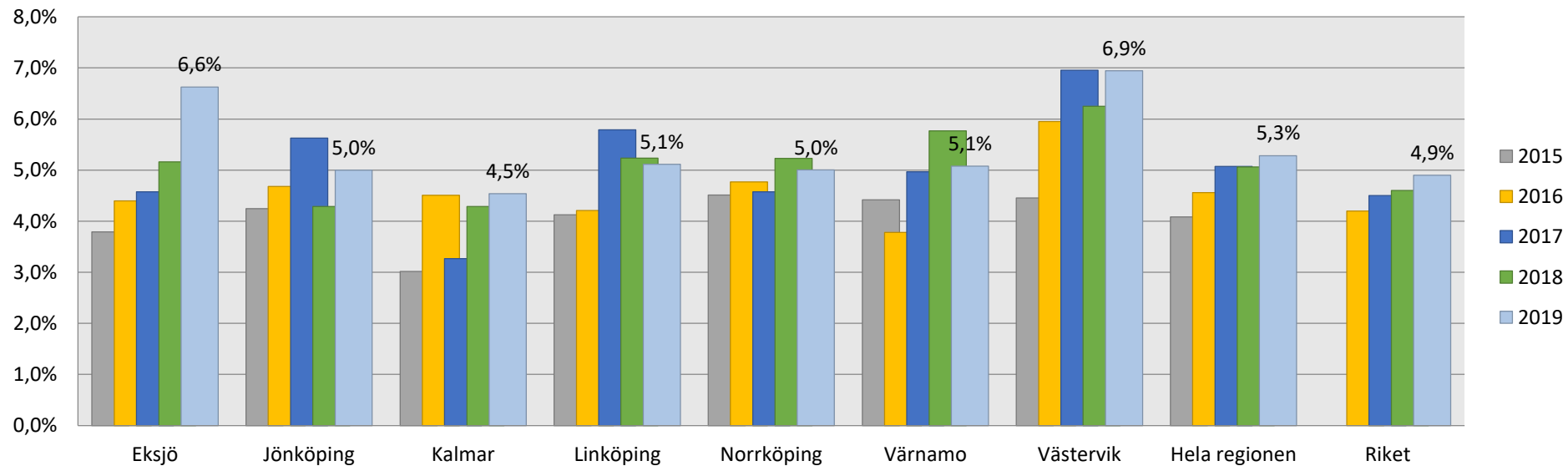


BMI

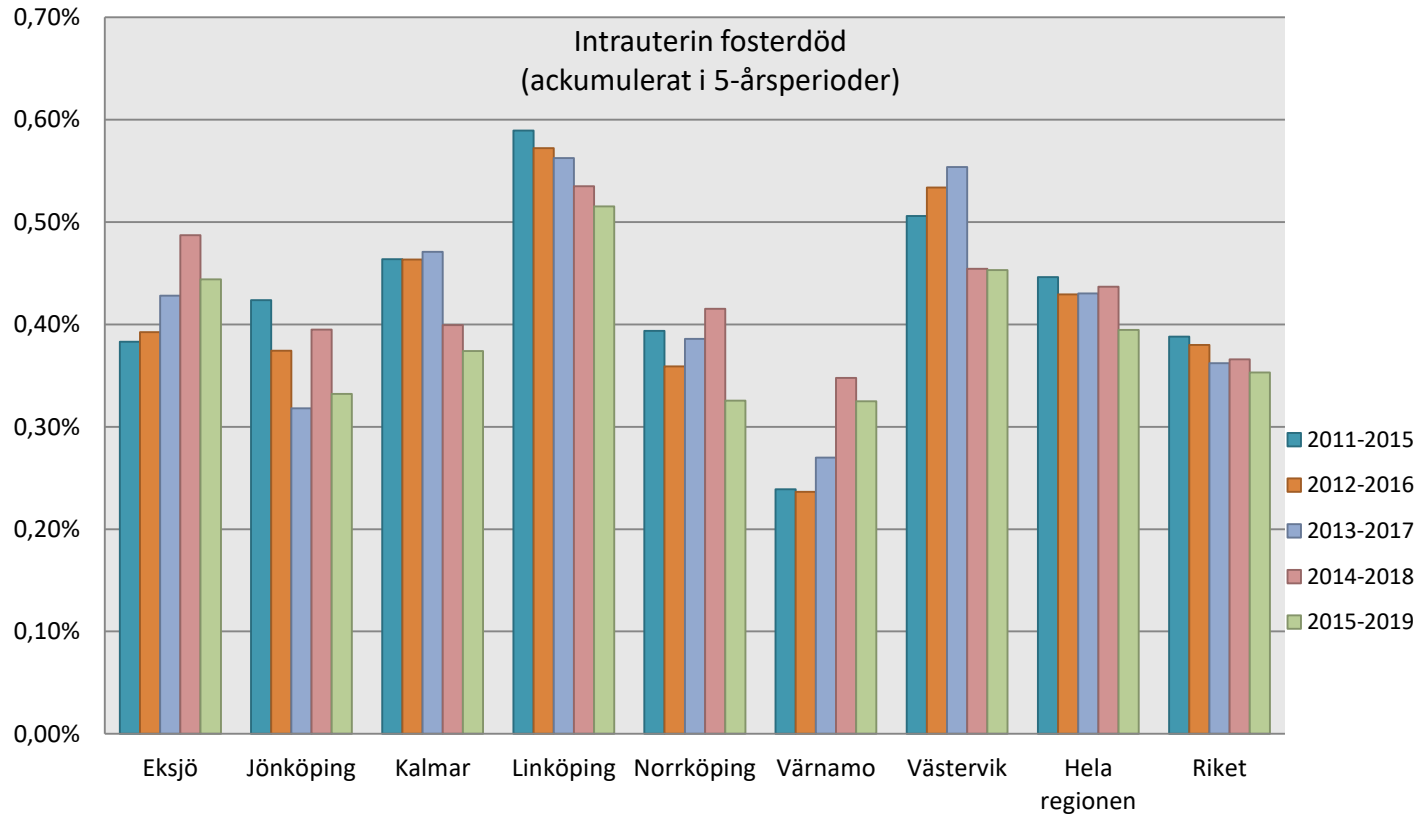
Gravida med BMI ≥ 30



Gravida med BMI ≥ 35



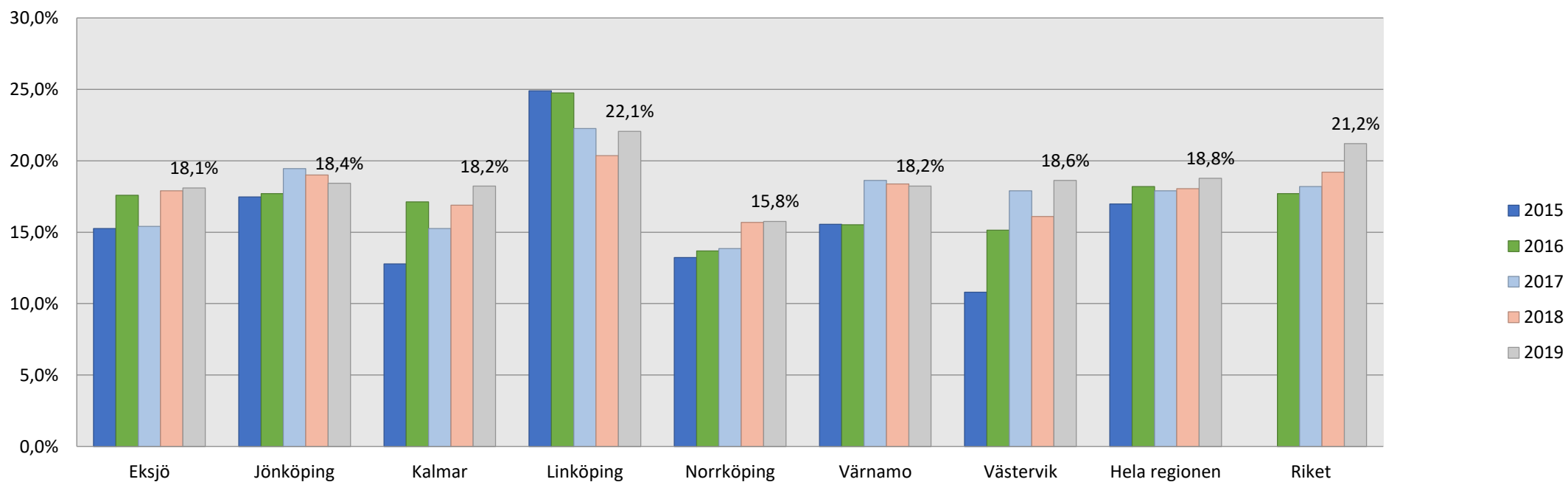
Intrauterin fosterdöd



Sammanfattning av samtliga IUFD 2019		
Antal barn	35	
Antal mödrar	32	
Flerbörd	3	8,6 %
Graviditetsvecka <32+0	8	22,9 %
Graviditetsvecka 32+0-38+6	13	37,1
Graviditetsvecka 39+0-40+6	8	22,9 %
Graviditetsvecka ≥41*	6	17,1 %
BMI ≥ 30	8	25,0 %
BMI ≥ 35	2	6,3 %

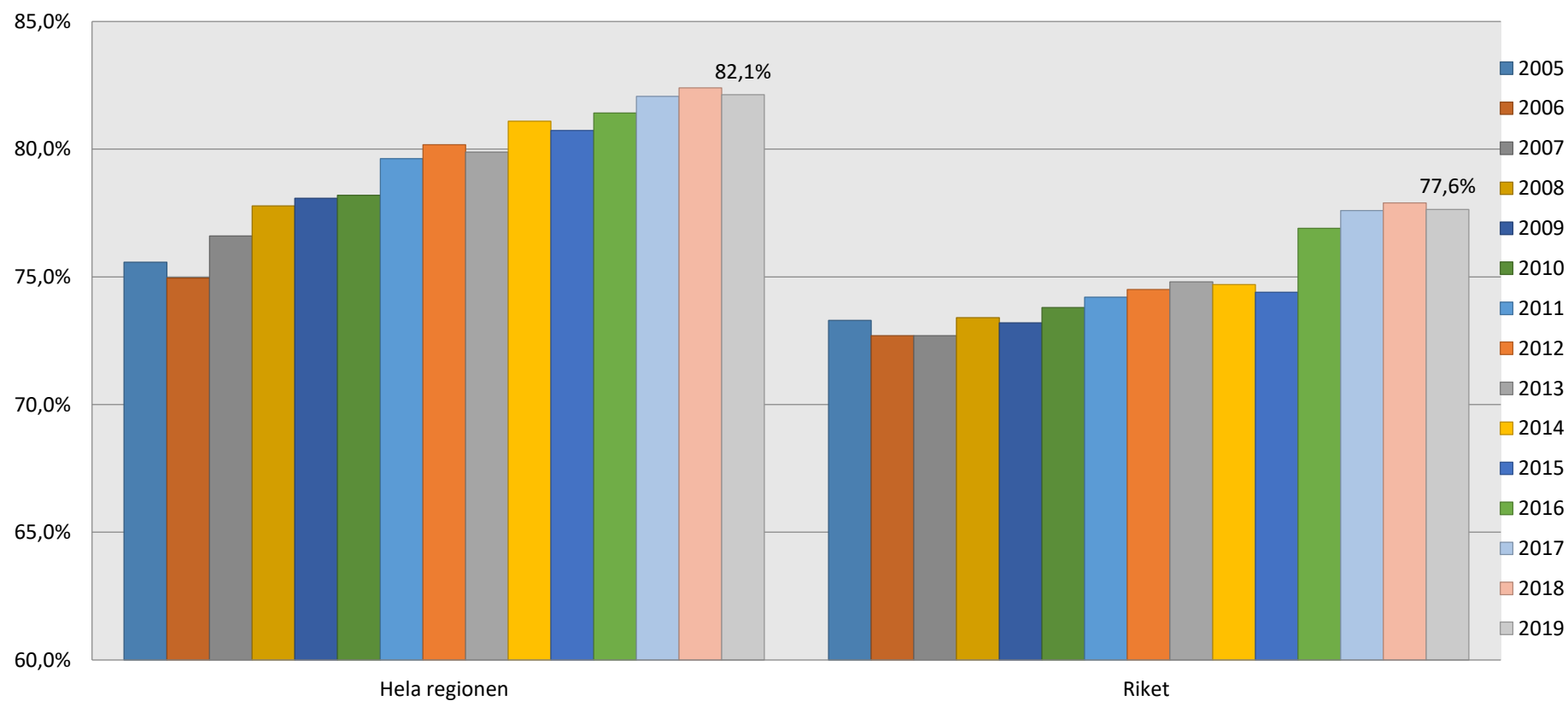
Induktion av förlossning

Induktion av förlossning



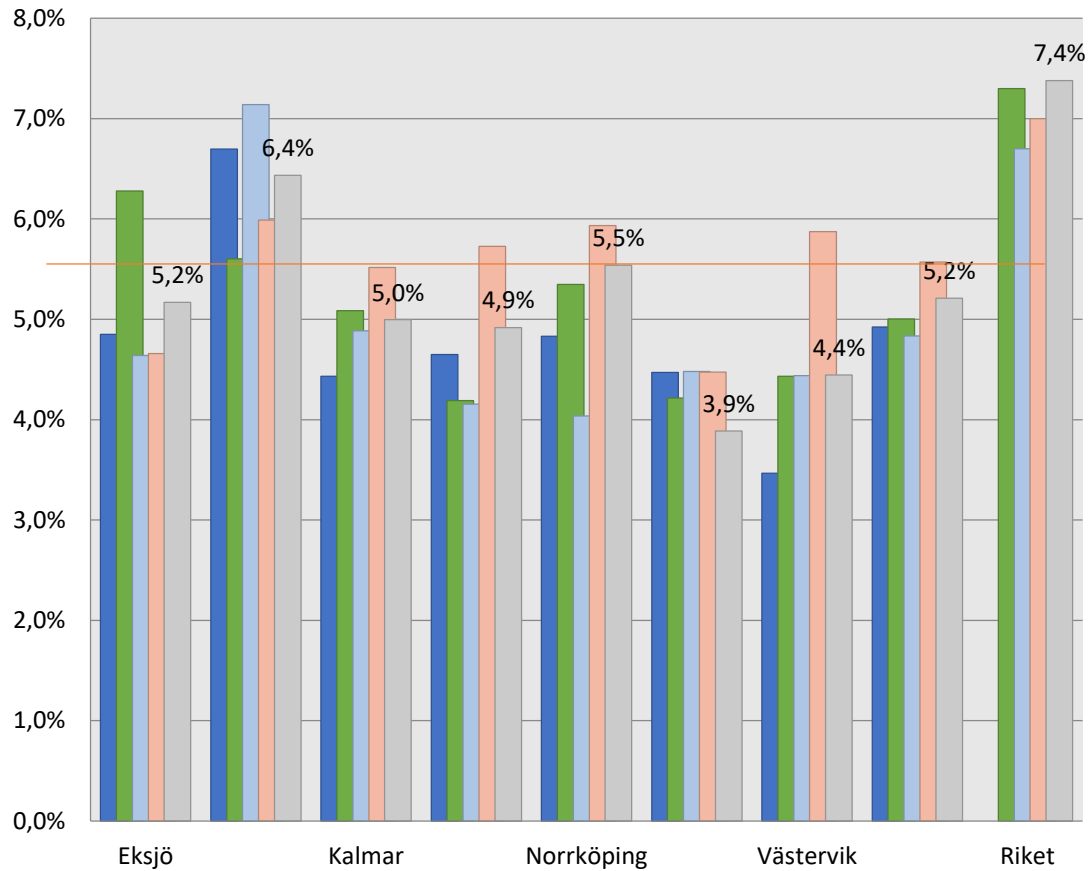
Förlossning

Ej instrumentella förlossningar

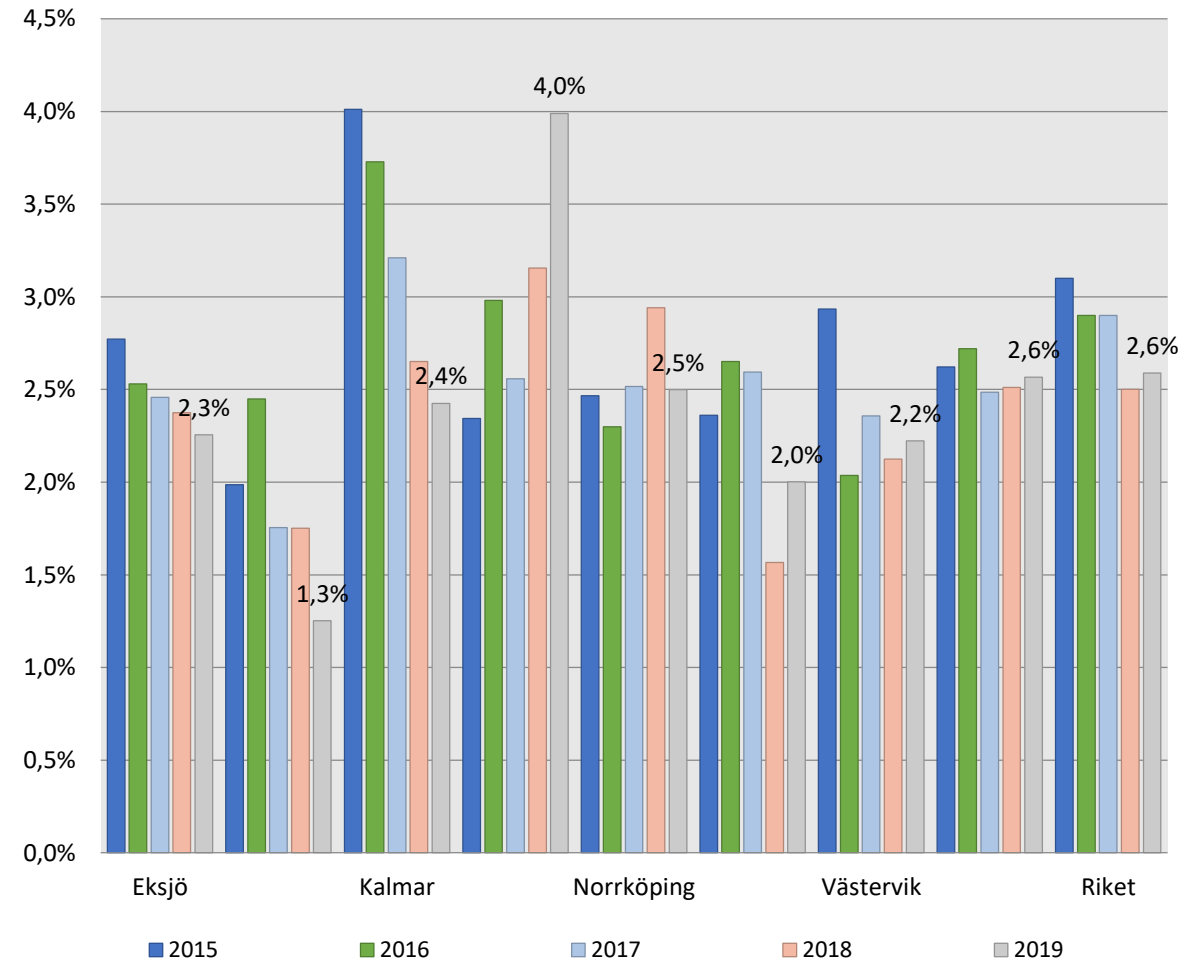


Komplikationer förlossning

Blödning >1000 ml vid vaginalförlossning (målvärde <5,5%)



Andelen bristningar grad III-IV (Målvärde <2%)



Fosterdiagnostik

Antal utförda NIPT pga sannolikhet 1/51-1/300 per enhet vid KUB

	Eksjö	Jönköping	Kalmar	Linköping	Norrköping	Värnamo	Västervik
2016			-	66	50		-
2017			-	155	93		19
2018	24	25	41	139	96	12	48
2019	34	54	57	126	85	30	37

Hjärtmissbildningar								
År	Eksjö	Jönköping	Kalmar	Linköping	Norrköping	Värnamo	Västervik	Region
2014	1/2	5/6	0/2	2/4	¾	¾	2/3	59 %
2015	2/5	1/3	2/3	1/7	2/4	5/5	4/4	55 %
2016		?	1/3	4/5		1/1	0/3	
2017	2/3	?	2/6	2/3	4/5	4/5	3/3	
2018	2/4	3/4	3/5	6/6	8/9	3/4	4/4	81 %
2019	0/1	1/2	8/9	7/9	5/5	4/4	0/1	81 %

Gynekologi

- Aborter

	Eksjö	Jönköping	Kalmar	Linköping	Norrköping	Värnamo	Västervik
2014	272	452	450	847	665	247	255
2015	244	471	450	822	694	197	282
2016	251	459	492	772	636	215	267
2017	245	423	471	794	651	202	284
2018	289	344	427	767	639	190	234

- Minimalinvasiv kirurgi
- Dagkirurgi
- Postop infektion
- Patientnöjdhet efter op

Utmaningar och utvecklingstendenser

- E-hälsa
- Kompetensförsörjning och kompetensöverföring
- Framtida journalsystem förlossningsvård
 - Ultraljudsmodul
 - Utdata
- Resurser för införande av nationella rekommendationer
 - Induktion v 41
 - Gravdiabetes
 - GCK
 - Endometrios
- BMI
- Patientmedverkan